

# OSIEDLE PROMIENNA III

+48 512 107 399  
www.mazoviadepvelopment.pl

PROJEKT PRACU BUDYNKOW MIESZKALNYCH WIELORODZINNYCH Z UMIESZCZENIEM USLUG NA PARTERZE W JEDNYM Z NICH, Z GARAZAMI PODZIEMNYMI, BUDYNKAMI KOTLOWNI W CZESCI PODZIEMNEJ, PROMIENNA III PRZY UL. PROMIENNA NA DZ. EW. NR 47/1, 46/1, 45, 44, 43, 42, 37/3 Z OBR. 03-09 ( ETAP 2 ) W RAMACH ZAŁOZENIA POLEGAJACEGO NA BUDOWIE DWÓCH BUDYNKOW MIESZKALNYCH WIELORODZINNYCH Z GARAZAMI PODZIEMNYMI I BUDYNKEM KOTLOWNI W CZESCI PODZIEMNEJ, PROMIENNA I PRZY ULICY PROMIENNA, W MIASTKACH, NA OZALAKACH EW. NR 462, 472, 485, 487 Z OBR. 03-09 ( ETAP 1 ) ZAŁOZENIA POLEGAJACEGO NA BUDOWIE PRACU BUDYNKOW MIESZKALNYCH WIELORODZINNYCH Z UMIESZCZENIEM USLUG W JEDNYM Z NICH, Z GARAZAMI PODZIEMNYMI, BUDYNKAMI KOTLOWNI W CZESCI PODZIEMNEJ, PROMIENNA III PRZY UL. PROMIENNA NA DZ. EW. NR 47/1, 46/1, 45, 44, 43, 42, 37/3 Z OBR. 03-09 ( ETAP 2 ).

## PLAN SYTUACYJNY



I PIĘTRO

## MIESZKANIE 33G.33

LICZBA POKOI | POWIERZCHNIA UŻYTKOWA | WYSOKOŚĆ (w stanie surowcowym)  
**2** | **35,92 m<sup>2</sup>** | **2,69 m**

### WYKAZ POWIERZCHNI POMIESZCZEŃ

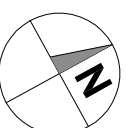
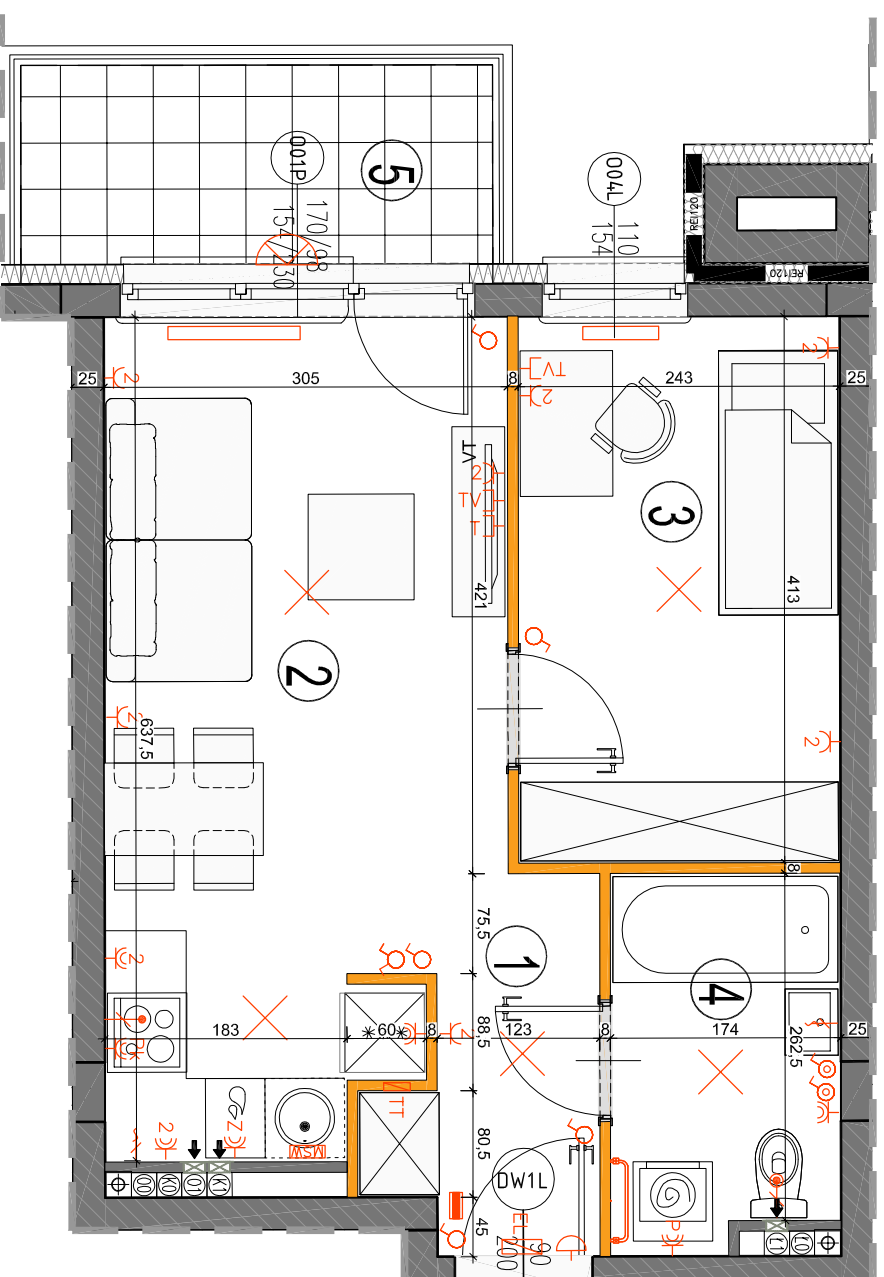
1. HOL	3,72 m <sup>2</sup>
2. SALON Z ANEKSEM	17,70 m <sup>2</sup>
3. SYPIALNIA	9,84 m <sup>2</sup>
4. ŁAZIENKA	4,66 m <sup>2</sup>
5. BALKON	5,36 m <sup>2</sup>

LOKAL NR 33G.33 SKŁADA SIĘ Z DWÓCH IZB, KUCHNI, PRZEDPOKOJU I ŁAZIENKI



MAZOVIA DEVELOPMENT Sp. z o. o. Sp. K.  
ul. Kościuszki 43, 05-270 Marki  
www.mazoviadepvelopment.pl

**A3 creative design**  
projekty architektoniczne • aranżacje wnętrz  
A3 Creative Design  
03-187 Warszawa, ul. Pancera 10/42  
tel.: +48 503 092 960 e-mail: a3creative@design@o2.pl



### LEGENDA OPISU OKNA.\*

Sm - szerokość w świetle muru  
Hm - wysokość w świetle muru

\* Szerokości i wysokości okien mogą być nieznacznie zmienione w zależności od technologii okien.

### KARTA KATALOGOWA JEST ZAŁĄCZNIKIEM DO UMOWY.

Powierzchnie liczone wg normy PN-ISO 9836:1997 w stanie wykonanym. Suma powierzchni wszystkich pomieszczeń = powierzchnia użytkowa lokalu. Wymiary podane są w stanie surowym. Wymiary i powierzchnie mogą ulec nieznacznej zmianie. Instalacje oraz urządzenia elektryczne, sanitarne i drzwi wewnętrzne nie stanowią wyposażenia lokalu. Przedstawiono przykładowe rozmieszczenie urządzeń sanitarnych i kuchennych. Podana pod poszczególnymi pomieszczeniami lista wyposażenia jest poglądowa. Wymiar zabudowań sąsiadujących z tym lokalem nie stanowi elementu projektu. Zabudowania sąsiadujące w elemencie rysunku oraz szafy instalacyjne multimedialna z gniazdem na wys. 0,3m

### Wysokość instalowania osprzętu elektrycznego:

- a) włączniki na wys. 1,2m
- b) gniazda wycikowe w kuchni: 1,2m
- c) gniazda wycikowe w pozostałych pomieszczeniach: 0,2m
- d) dźwigniki na wys. 0,6m
- e) dźwigniki wycikowe w łazience: 1,80m
- f) dźwigniki wycikowe w pozostałych pomieszczeniach: 0,6m
- g) w pokójce i korytarzach na wys. 0,2m
- h) wycikowe w łazience na wys. 1,80m
- i) tablica mieszczona na wys. 0,3m

ściany nierozbierane  
ściany rozbierane  
pion kanalizacji  
sanitarnej

pion wentylacyjny - kuchnia / łazienka  
pion wentylacyjny - okap kuchenny  
tablica elektryczna  
tablica teletechniczna

łącznik oświetleniowy 1-biegunowy  
łącznik oświetleniowy 2-biegunowy  
łącznik schodowy  
łącznik bryzgoszczelny

domofon  
dzwonek  
wypust oświetleniowy sufitowy  
wypust oświetleniowy ścienny

wypust ścienny okap wentylator  
wypust ścienny pod gniazdo wycikowe  
gniazdo wycikowe bryzgoszczelne

gniazdo TV/RADIO  
gniazdo 1x AR45  
wypust oświetlenia balkoniu  
grzejnik  
grzejnik