

# OSIEDLE PROMIENNA III

+48 512 107 399  
www.mazoviadepvelopment.pl

PROJEKT PRACU BUDOWNIKOW MIESZKALNYCH WIELORODZINNYCH Z UMIESZCZENIEM USLUG NA PARTERZE W JEDNYM Z NICH, Z GARAZAMI PODZIEMNYMI, BUDOWNAMI KOTLOWNI W CZESCI PODZIEMNEJ, PROMIENIA III PRZY UL. PROMIENNA NA DZ. EW. NR 47/1, 48/1, 45, 44, 43, 42, 37/3 Z OBR. 03/49 (ETAP 2) W RAMACH ZAŁOZENIA POLEGAJACEGO NA BUDOWIE DWUCH BUDOWNIKOW MIESZKALNYCH WIELORODZINNYCH Z GARAZAMI PODZIEMNYMI I BUDOWNIEM KOTLOWNI W CZESCI PODZIEMNEJ, PROMIENIA F PRZY ULICY PROMIENNA W MARIKACH, NA OZALAKACH EW. NR 46/2, 47/2, 48/2, 48/7 Z OBR. 03/49 (ETAP 1) I ZAŁOZENIA POLEGAJACEGO NA BUDOWIE PRACU BUDOWNIKOW MIESZKALNYCH WIELORODZINNYCH Z UMIESZCZENIEM USLUG W JEDNYM Z NICH, Z GARAZAMI PODZIEMNYMI, BUDOWNAMI KOTLOWNI W CZESCI PODZIEMNEJ, PROMIENIA III PRZY UL. PROMIENNA NA DZ. EW. NR 47/1, 48/1, 45, 44, 43, 42, 37/3 Z OBR. 03/49 (ETAP 2).

## PLAN SYTUACYJNY



PARTER

## MIESZKANIE 33G.25

LICZBA POKOI | POWIERZCHNIA UZYTEKOWA | WYSOKOSC (w stropie surowym/posadki)  
**2** | **43,34 m<sup>2</sup>** | **2,69 m**

### WYKAZ POWIERZCHNI POMIESZCZEN

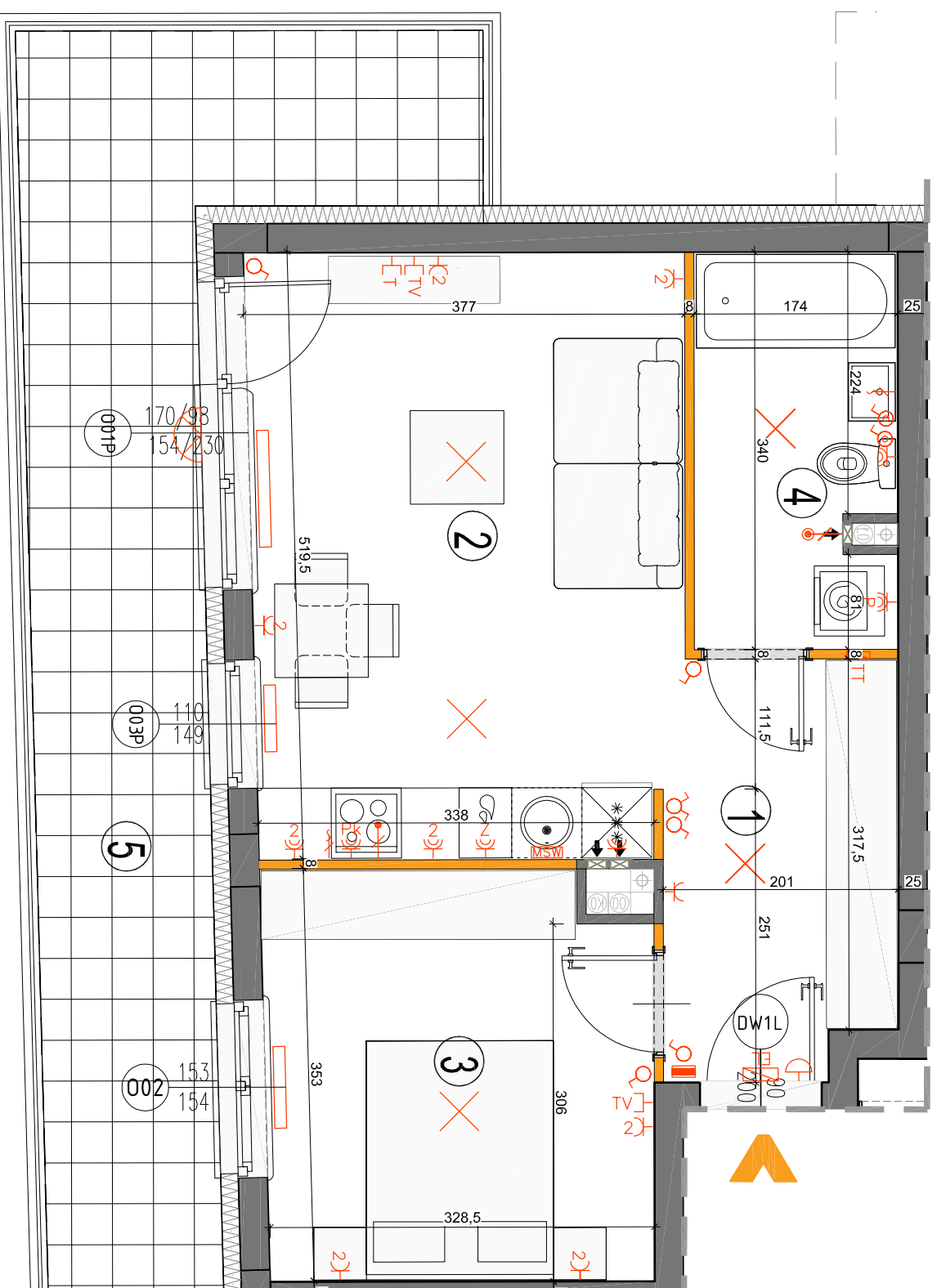
1. HOL	6,84 m <sup>2</sup>
2. SALON Z ANEKSEM KUCH.	19,77 m <sup>2</sup>
3. SYPIALNIA	11,15 m <sup>2</sup>
4. LAZIENKA	5,58 m <sup>2</sup>
5. BALKON	19,92 m <sup>2</sup>

LOKAL NR 33G.25 SKŁADA SIĘ Z DWÓCH  
IZB, PRZEDPOKOJU I LAZIENKI



MAZOVIA DEVELOPMENT Sp. z o. o. Sp. K.  
ul. Kościuszki 43, 05-270 Marki  
www.mazoviadepvelopment.pl

**A3 creative design**  
projekt architektoniczny • aranżacje wnętrz  
A3 Creative Design  
03-187 Warszawa, ul. Pancera 10/42  
tel.: +48 503 092 960 e-mail: a3creative@design@o2.pl



LEGENDA OPISU OKNA:  
Sm - szerokość w świetle muru  
Hm - wysokość w świetle muru  
Hh - wysokość parapetu od wykończonej technologii okna.

- Wysokość instalowania osprzetu elektrycznego:  
a) wtyczki na wys. 1,2m  
b) gniazda wtykowe w kuchni: 1,2m  
- dla lodówki: 2,2m  
- dla zmywarki na wys. 0,8m  
- dla instalacji wyciągowej 2,20m, kuchenki 1,80m  
c) w pokojach i łazienkach na wys. 1,2m  
d) w pokojach i łazienkach na wys. 0,2m  
e) tablica mieszkaniowa na wys. 1,80m, tablica multimedialna z gniazdem na wys. 0,3m
- KARTA KATALOGOWA JEST ZAŁĄCZNIKIEM DO UMOWY.**  
Powierzchnie liczone wg normy PN-ISO 9836:1997 w stanie wykończonym.  
Suma powierzchni wszystkich pomieszczeń = powierzchnia użytkowa lokalu.  
Wymiary podane są w stanie surowym. Wymiary i powierzchnie mogą ulec nieznacznym zmianom. Instalacje oraz urządzenia elektryczne, sanitarne i drzwi wewnętrzne nie stanowią wyposażenia lokalu. Przedstawiono przykładowe rozmieszczenie urządzeń sanitarnych i kuchennych. Podana pod posadzką powierzchnia użytkowa jest powierzchnią użytkową netto. Wymiary zabudowań sąj figurują w elementach rysunku służą do szacunku instalacyjnego.
- ściany nierozbieralne
  - ściany rozbieralne
  - plan kanalizacji sanitarnej
  - plan wentylacyjny - kuchnia / łazienka
  - plan wentylacyjny - okap kuchenny
  - tablica elektryczna nadywkowa
  - tablica teletechniczna
  - licznik oświetleniowy 1-biegunowy
  - licznik oświetleniowy 2-biegunowy
  - licznik schodowy
  - licznik byzgoszczelny
  - domofon
  - dzwonek
  - wypust oświetleniowy sufitowy
  - wypust oświetleniowy ścienny
  - wypust ścienny okap wentylator
  - wypust ścienny pod wentylator
  - pojedyncza/produkcyjna gniazdo wtykowe
  - gniazdo wtykowe byzgoszczelne
  - gniazdo TV/RADIO
  - gniazdo 1x AR45
  - wypust oświetlenia balkoniu
  - grzejnik
  - grzejnik
  - grzejnik