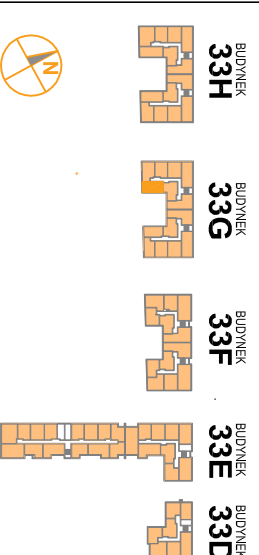


OSIEDLE PROMIENNA III

+48 512 107 399
www.mazoviadepvelopment.pl

PROJEKT PRACU BUDOWNIKOW MIESZKALNYCH WIELORODZINNYCH Z UMIESZCZENIEM USLUG NA PARTERZE W JEDNYM Z NICH, Z GARAZAMI PODZIEMNYMI, BUDYNKAMI KOTLOWNI W CZESCI PODZIEMNEJ, PROMIENIA III PRZY UL. PROMIENNA NA DZ. EW. NR 471, 461, 45, 44, 43, 42, 3713 Z OBR. 03-09 (ETAP 2) W RAMACH ZAŁOZENIA POLEGAJACEGO NA BUDOWIE DWÓCH BUDYNKOW MIESZKALNYCH WIELORODZINNYCH Z GARAZAMI PODZIEMNYMI I BUDYNKEM KOTLOWNI W CZESCI PODZIEMNEJ, PROMIENIA F PRZY ULICY PROMIENNA W MARIKACH, NA DZIALKACH EW. NR 462, 472, 485, 487 Z OBR. 03-09 (ETAP 1) I ZAŁOZENIA POLEGAJACEGO NA BUDOWIE PRACU BUDOWNIKOW MIESZKALNYCH WIELORODZINNYCH Z UMIESZCZENIEM USLUG W JEDNYM Z NICH, Z GARAZAMI PODZIEMNYMI, BUDYNKAMI KOTLOWNI W CZESCI PODZIEMNEJ, PROMIENIA III PRZY UL. PROMIENNA NA DZ. EW. NR 471, 461, 45, 44, 43, 42, 3713 Z OBR. 03-09 (ETAP 2).

PLAN SYTUACYJNY



PARTER

MIESZKANIE 33G.24

LICZBA POKOI | POWIERZCHNIA UZYTEKOWA | WYSOKOSC (w stropie surowym/posadzkowym)
2 | **38,07 m²** | **2,69 m**

WYKAZ POWIERZCHNI POMIESZCZEN

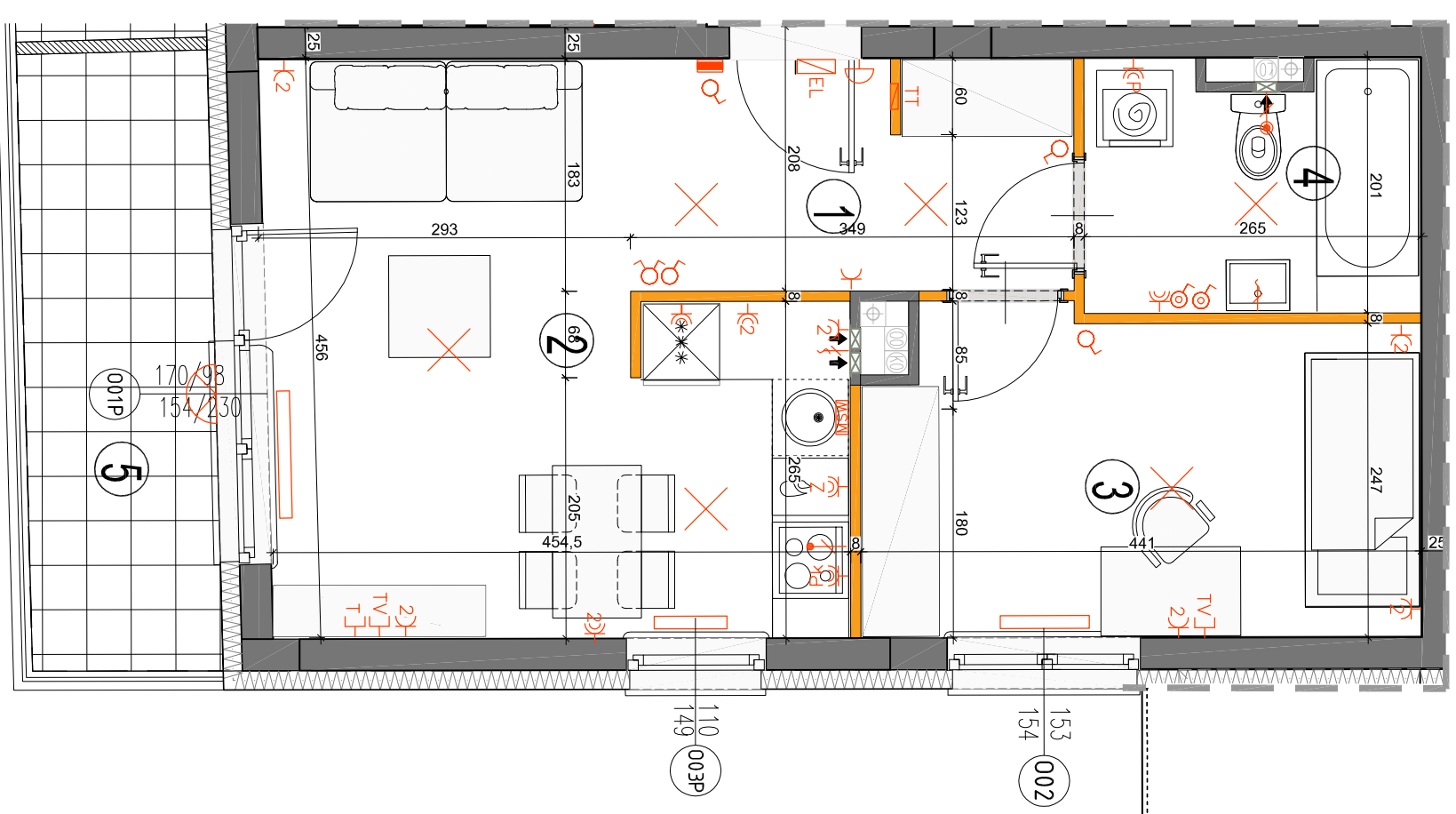
1. HOL	5,12 m ²
2. SALON Z ANEKSEM KUCH.	18,42 m ²
3. SYPIALNIA	9,60 m ²
4. LAZIENKA	4,93 m ²
5. BALKON	7,30 m ²

LOKAL NR 33G.24 SKŁADA SIĘ Z DWÓCH IZB, PRZEDPOKOJU I LAZIENKI



MAZOVIA DEVELOPMENT Sp. z o. o. Sp. K.
ul. Kościuszki 43, 05-270 Marki
www.mazoviadepvelopment.pl

A3 creative design
projekty architektoniczne • aranżacje wnętrz
A3 Creative Design
03-187 Warszawa, ul. Pancera 10/42
tel.: +48 503 092 960 e-mail: a3creative@design@o2.pl



	ściany nierozbieralne		plan wentylacyjny - kuchnia / łazienka		licznik oświetleniowy 1-bayonowy		domofon		wypust ścienny okap wentylator		gniazdo TV/RADIO
	ściany rozbieralne		plan wentylacyjny - okap kuchenny		licznik oświetleniowy 2-bayonowy		dzwonek		wypust ścienny pod wentylator		gniazdo TV/RADIO z anteną
	plan kanalizacji sanitarnej		tablica elektryczna		licznik schodowy		wypust oświetleniowy sufitowy		gniazdo wyzwoleńcze		gniazdo TV/RADIO z anteną i głośnikiem
	tablica techniczna		licznik oświetleniowy 1-bayonowy		licznik oświetleniowy 2-bayonowy		wypust oświetleniowy ścienny		gniazdo wyzwoleńcze		gniazdo TV/RADIO z anteną i głośnikiem i światła
	licznik bryzgowy		licznik bryzgowy		licznik bryzgowy		wypust oświetleniowy ścienny		gniazdo wyzwoleńcze		gniazdo TV/RADIO z anteną i głośnikiem i światła
	licznik bryzgowy		licznik bryzgowy		licznik bryzgowy		wypust oświetleniowy ścienny		gniazdo wyzwoleńcze		gniazdo TV/RADIO z anteną i głośnikiem i światła

LEGENDA OPISU OKNA:
Sm - szerokość w świetle muru
Hm - wysokość w świetle muru

Wysokość instalowania osprzetu elektrycznego:
a) wtyczki na wys. 1,2m
b) gniazda wyczołowe w kuchni: 1,2m
c) gniazda wyczołowe w łazience: 1,2m
d) gniazda wyczołowe w sypialni: 1,2m
e) gniazda wyczołowe w salonie: 1,2m
f) gniazda wyczołowe w przedpokoju: 1,2m
g) w pokojach i korytarzach na wys. 0,2m
h) w łazience i przedpokoju na wys. 0,2m
i) tablica mieszkalna na wys. 1,80m, tablica multimedialna z gniazdem na wys. 0,3m

* Szerokości i wysokości okien mogą być nieznacznie zmienione w zależności od technologii okien.
Hp = wysokość parapetu od wykończonej podłogi

KARTA KATALOGOWA JEST ZAŁĄCZNIKIEM DO UMOWY.

Powierzchnie liczone wg normy PN-ISO 9836:1997 w stanie wykończonym. Suma powierzchni wszystkich pomieszczeń = powierzchnia użytkowa lokalu. Wymiary podane są w stanie surowym. Wymiary i powierzchnie mogą ulec nieznacznej zmianie. Instalacje oraz urządzenia elektryczne, sanitarne i drzwi wewnętrzne nie stanowią wyposażenia lokalu. Przedstawiono przykładowe rozmieszczenie urządzeń sanitarnych i kuchennych. Podaża pod pozostawienie decyzji Wykonawcy. Wymagane są dodatkowe projekty i załączniki. Zmiany są wprowadzane w elemencie rysunku oraz szafy instalacyjnej.