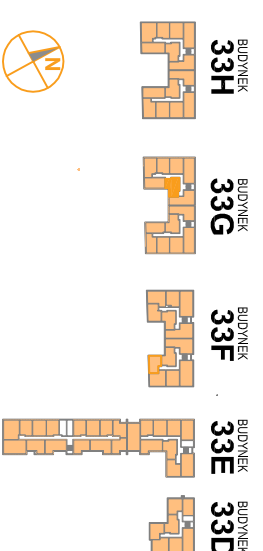


# OSIEDLE PROMIENNA III

+48 512 107 399  
www.mazovidevelopment.pl

PROJEKT PRZEDSIĘWZIĘCIA BUDOWNICTWA WIELKORODZIMNYCH Z UMIESZCZENIEM USŁUG NA PARTERZE W JEDNYM Z NICH, Z GARAŻAMI PODZIEMNYMI, BUDYNKAMI KOTŁOWNI W CZĘŚCI PODZIEMNEJ, PROMIENIA III PRZY UL. PROMIENNEJ W MIASTACH NA DZ. EW. NR 47/1, 46/1, 45, 44, 43, 42, 37/3 Z OBR. 03-09 ( ETAP 2 ) W RAMACH ZAŁOŻENIA POLEGAJĄCEGO NA BUDOWIE DWÓCH BUDYNKÓW MIESZKALNYCH WIELKORODZIMNYCH Z GARAŻAMI PODZIEMNYMI I BUDYNKIEM KOTŁOWNI W CZĘŚCI PODZIEMNEJ, PROMIENIA III PRZY ULICY PROMIENNEJ W MIASTACH, NA OZIAŁAKACH EW. NR 46/2, 47/2, 46/5, 46/7 Z OBR. 03-09 ( ETAP 1 ) I ZAŁOŻENIA POLEGAJĄCEGO NA BUDOWIE PRZEDSIĘWZIĘCIA BUDOWNICTWA WIELKORODZIMNYCH Z UMIESZCZENIEM USŁUG W JEDNYM Z NICH, Z GARAŻAMI PODZIEMNYMI, BUDYNKAMI KOTŁOWNI W CZĘŚCI PODZIEMNEJ, PROMIENIA III PRZY UL. PROMIENNEJ W MIASTACH NA DZ. EW. NR 47/1, 46/1, 45, 44, 43, 42, 37/3 Z OBR. 03-09 ( ETAP 2 ).

## PLAN SYTUACYJNY



PARTER

## MIESZKANIE 33G.22

LICZBA POKOI	POWIERZCHNIA UŻYTKOWA	WYSOKOŚĆ (w stropie surowym)
<b>2</b>	<b>41,82 m<sup>2</sup></b>	2,69 m

### WYKAZ POWIERZCHNI POMIESZCZEŃ

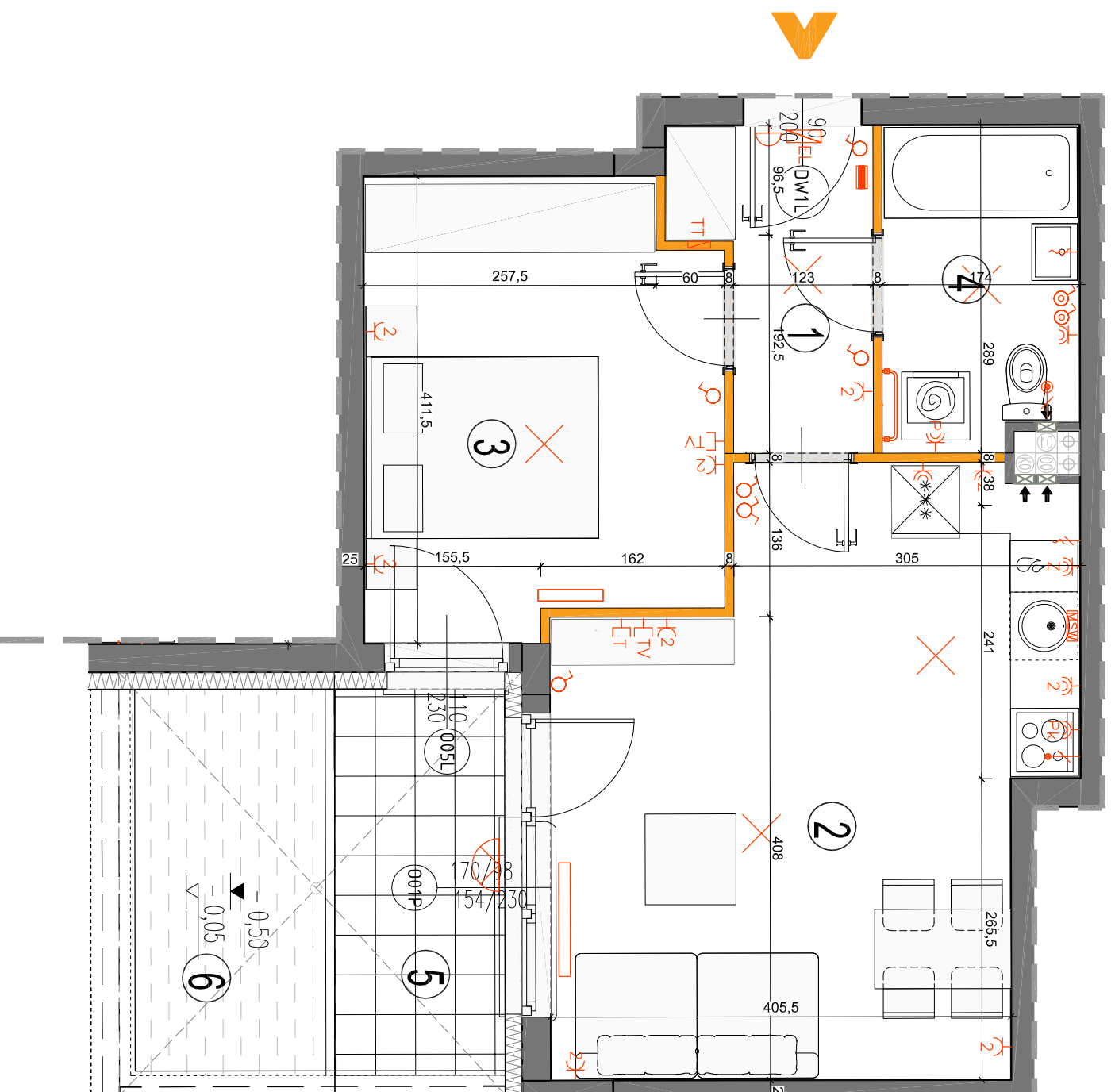
1. HOL	3,99 m <sup>2</sup>
2. SALON Z ANEKSEM KUCH.	21,15 m <sup>2</sup>
3. SYPIALNIA	11,97 m <sup>2</sup>
4. ŁAZIENKA	4,71 m <sup>2</sup>
5. TARAS	5,10 m <sup>2</sup>
6. OGRÓDEK LOKATORSKI	5,84 m <sup>2</sup>

LOKAL NR 33G.22 SKŁADA SIĘ Z DWOCH IZB, PRZEDPOKOJU I ŁAZIENKI



MAZOVIA DEVELOPMENT Sp. z o. o. Sp. K.  
ul. Kościuszki 43, 05-270 Marki  
www.mazovidevelopment.pl

**A3 creative design**  
projekt architektoniczny • aranżacje wnętrz  
A3 Creative Design  
03-187 Warszawa, ul. Pancera 10/42  
tel.: +48 503 092 960 e-mail: a3creative@design@oz.pl



LEGENDA OPISU OKNA: \*  
Sm - szerokość w świetle muru  
Hm - wysokość w świetle muru  
Hh - wysokość parapetu od wykończonej technologii obrotu.



Wysokość instalowania oprętek elektrycznych:  
a) wygładki na wys. 1,2m  
b) gniazda wykwyk w kuchni:  
- dla lamp i przedłużaczy na 2m  
- dla zmywarki na wys. 0,8m  
- dla instalacji wyciążowej 2,20m, kuchenki 1,80m  
- pozostałe instalacje dla kuchennej ekspozycji na wys. 0,6m  
c) w pokładni i komplementach na wys. 0,2m, 1,2m  
d) w pokładni i komplementach na wys. 1,80m, lufka multiadadiala z gniazdem na wys. 0,3m

**KARTA KATALOGOWA JEST ZAŁĄCZNIKIEM DO UMOWY.**  
Powierzchnie liczone wg normy PN-ISO 9836:1997 w stanie wykończonym.  
Suma powierzchni wszystkich pomieszczeń = powierzchnia użytkowa lokalu.  
Wymiary podane są w stanie surowym. Wymiary i powierzchnie mogą ulec nieznacznym zmianom. Instalacje oraz urządzenia elektryczne, sanitarne i drzwi wewnętrzne nie stanowią wyposażenia lokalu. Przedstawiono przykładowe rozmieszczenie urządzeń sanitarnych i kuchennych. Podana pod powierzchniami powierzchni użytkowej wyposażenia jest tylko poglądowa. Zabrano się ingerencji w elementy rosnące sadyżni oraz szafy instalacyjne.