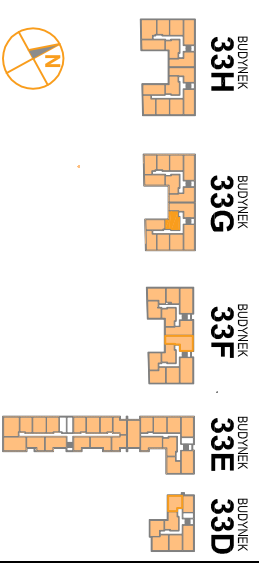


# OSIEDLE PROMIENNA III

+48 512 107 399  
www.mazoviadepvelopment.pl

PROJEKT PRACU BUDOWNIKOW MIESZKALNYCH WIELORODZINNYCH Z UMIESZCZENIEM USLUG NA PARTERZE W JEDNIM Z NICH, Z GARAZAMI PODZIEMNYMI, BUDYNKAMI KOTLOWNI W CZESCI PODZIEMNEJ, PROMIENIA III PRZY UL. PROMIENNA NA DZ. EW. NR 471, 461, 45, 44, 43, 42, 3713 Z OBR. 03-09 (ETAP 2) W RAMACH ZAŁOZENIA POLEGAJACEGO NA BUDOWIE DWÓCH BUDYNKOW MIESZKALNYCH WIELORODZINNYCH Z GARAZAMI PODZIEMNYMI I BUDYNKIEJ KOTLOWNI W CZESCI PODZIEMNEJ, PROMIENIA F PRZY ULICY PROMIENNA, W MIASTECZKOWIE NA DZALAKACH EW. NR 462, 472, 485, 487 Z OBR. 03-09 (ETAP 1) ZAŁOZENIA POLEGAJACEGO NA BUDOWIE PRACU BUDOWNIKOW MIESZKALNYCH WIELORODZINNYCH Z UMIESZCZENIEM USLUG W JEDNIM Z NICH, Z GARAZAMI PODZIEMNYMI, BUDYNKAMI KOTLOWNI W CZESCI PODZIEMNEJ, PROMIENIA III PRZY UL. PROMIENNA NA DZ. EW. NR 471, 461, 45, 44, 43, 42, 3713 Z OBR. 03-09 (ETAP 2).

## PLAN SYTUACYJNY



## II PIĘTRO

## MIESZKANIE 33G.20

LICZBA POKOI	POWIERZCHNIA UŻYTKOWA	WYSOKOŚĆ (w stanie surowcowym)
<b>2</b>	<b>41,37 m<sup>2</sup></b>	2,69 m

## WYKAZ POWIERZCHNI POMIESZCZEŃ

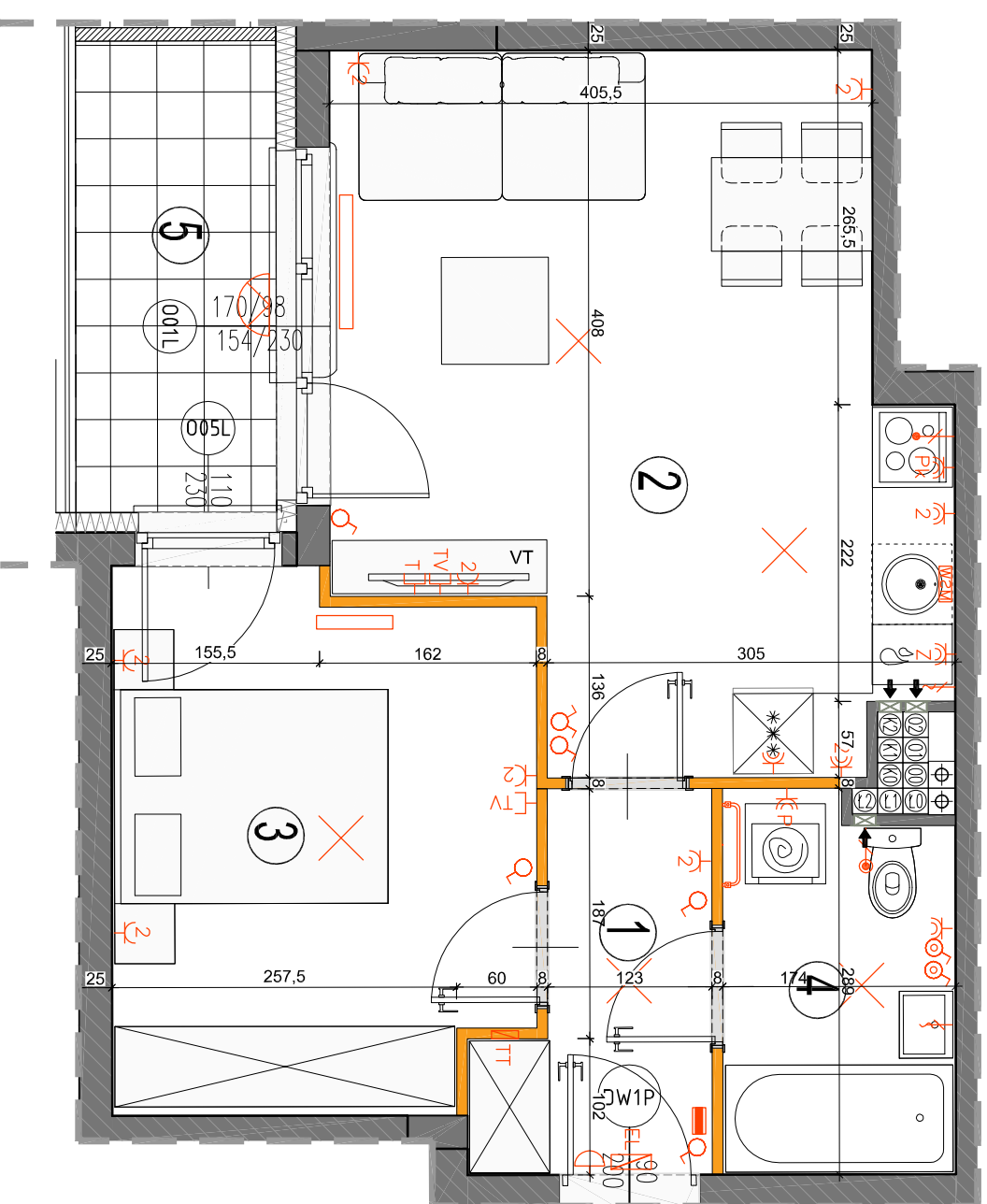
1. HOL	4,02 m <sup>2</sup>
2. SALON Z ANEKSEM KUCH.	20,90 m <sup>2</sup>
3. SYPIALNIA	11,80 m <sup>2</sup>
4. ŁAZIENKA	4,65 m <sup>2</sup>
5. BALKON	5,29 m <sup>2</sup>

LOKAL NR 33G.20 SKŁADA SIĘ Z DWÓCH IZB, PRZEDPOKOJU I ŁAZIENKI



MAZOVIA DEVELOPMENT Sp. z o. o. Sp. K.  
ul. Kościuszki 43, 05-270 Marki  
www.mazoviadepvelopment.pl

**A3 creative design**  
projekty architektoniczne • aranżacje wnętrz  
A3 Creative Design  
03-187 Warszawa, ul. Pancera 10/42  
tel.: +48 503 092 960 e-mail: a3creative@design@o2.pl



- LEGENDA OPISU OKNA:**
- Sm - szerokość w świetle muru
  - Hm - wysokość w świetle muru
  - Hp - wysokość parapetu od wykończonej powierzchni okna
  - podlogi
- KARTA KATALOGOWA JEST ZAŁĄCZNIKIEM DO UMOWY.**
- Powierzchnie liczone wg normy PN-ISO 9836:1997 w stanie wykończonym.
  - Suma powierzchni wszystkich pomieszczeń = powierzchnia użytkowa lokalu.
  - Wymiary podane są w stanie surowym. Wymiary i powierzchnie mogą ulec nieznacznyemu zmianom. Instalacje oraz urządzenia elektryczne, sanitarne i drzwi wewnętrzne nie stanowią wyposażenia lokalu. Przedstawiono przykładowe rozmieszczenie urządzeń sanitarnych i kuchennych. Podaża pod poszczególnymi powierzchniami wymiary i typy wykonania elementów. Zmiany i zastrzeżenia są zgodne z elementami rysunku oraz szafki instalacyjnej.
- Wysokość instalowania osprzętu elektrycznego:**
- a) wtyczki na wys. 1,2m
  - b) gniazda wtykowe w kuchni: 1,2m
  - c) gniazda wtykowe w pozostałych pomieszczeniach: 0,2m
  - d) dzwonek na wys. 0,8m
  - e) dła zrywniki na wys. 0,8m
  - f) dła instalacji wyciągowej 2,20m, kinkiety 1,80m
  - g) podesty instalacyjne dla kuchennej elektryki na wys. 0,6m
  - d) w pokójce i korytarzach na wys. 0,2m
  - e) w łazience i w sypialni na wys. 1,80m
  - f) w łazience i w sypialni na wys. 0,3m
- Legenda opisująca elementy techniczne:**
- ściany nierozbieralne
  - ściany rozbieralne
  - plan kanalizacji sanitarnej
  - plan wentylacyjny - kuchnia / łazienka
  - okap kuchenny
  - tablica elektryczna
  - tablica teletechniczna
  - licznik oświetleniowy 1-biegunowy
  - licznik oświetleniowy 2-biegunowy
  - licznik schodowy
  - licznik bryzgoszczelny
  - domofon
  - dzwonek
  - wypust oświetleniowy sufitowy
  - wypust ścienny okap wentylator
  - wypust ścienny pod wentylator
  - pojedyncza/produktowa gniazda wtykowe bryzgoszczelne
  - gniazdo TV/RADIO
  - gniazdo 1x AR45
  - wypust oświetlenia balkoniu
  - grzejnik
  - grzejnik