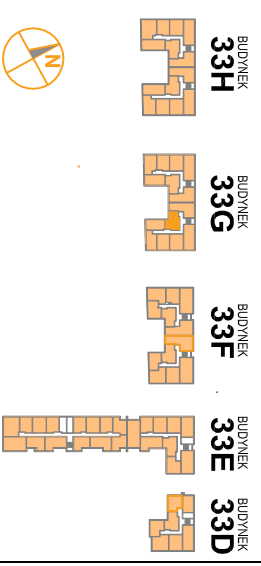


OSIEDLE PROMIENNA III

+48 512 107 399
www.mazoviadepvelopment.pl

PROJEKT PRACU BUDOWNIKOW MIESZKALNYCH WIELORODZINNYCH Z UMIESZCZENIEM USLUG NA PARTERZE W JEDNIM Z NICH, Z GARAZAMI PODZIEMNYMI, BUDOWNIKAMI KOTLOWNI W CZESCI PODZIEMNEJ, PROMIENNA III PRZY UL. PROMIENNA NA DZ. EW. NR 471, 481, 45, 44, 43, 42, 3713 Z OBR. 03-09 (ETAP 2) W RAMACH ZAŁOZENIA POLEGAJACEGO NA BUDOWIE DWUCH BUDOWNIKOW MIESZKALNYCH WIELORODZINNYCH Z GARAZAMI PODZIEMNYMI I BUDOWNIKIEM KOTLOWNI W CZESCI PODZIEMNEJ, PROMIENNA I PRZY ULICY PROMIENNA, W MIASTECZKOWIE NA DZALAKACH EW. NR 462, 472, 485, 487 Z OBR. 03-09 (ETAP 1) ZAŁOZENIA POLEGAJACEGO NA BUDOWIE PRACU BUDOWNIKOW MIESZKALNYCH WIELORODZINNYCH Z UMIESZCZENIEM USLUG W JEDNYM Z NICH, Z GARAZAMI PODZIEMNYMI, BUDOWNIKAMI KOTLOWNI W CZESCI PODZIEMNEJ, PROMIENNA II PRZY UL. PROMIENNA NA DZ. EW. NR 471, 481, 45, 44, 43, 42, 3713 Z OBR. 03-09 (ETAP 2).

PLAN SYTUACYJNY



I PIĘTRO

MIESZKANIE 33G.13

LICZBA POKOI | POWIERZCHNIA UŻYTKOWA | WYSOKOŚĆ (w stanie surowcowym)
2 | **41,54 m²** | 2,69 m

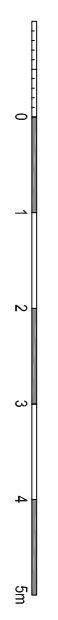
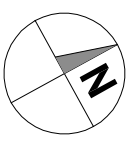
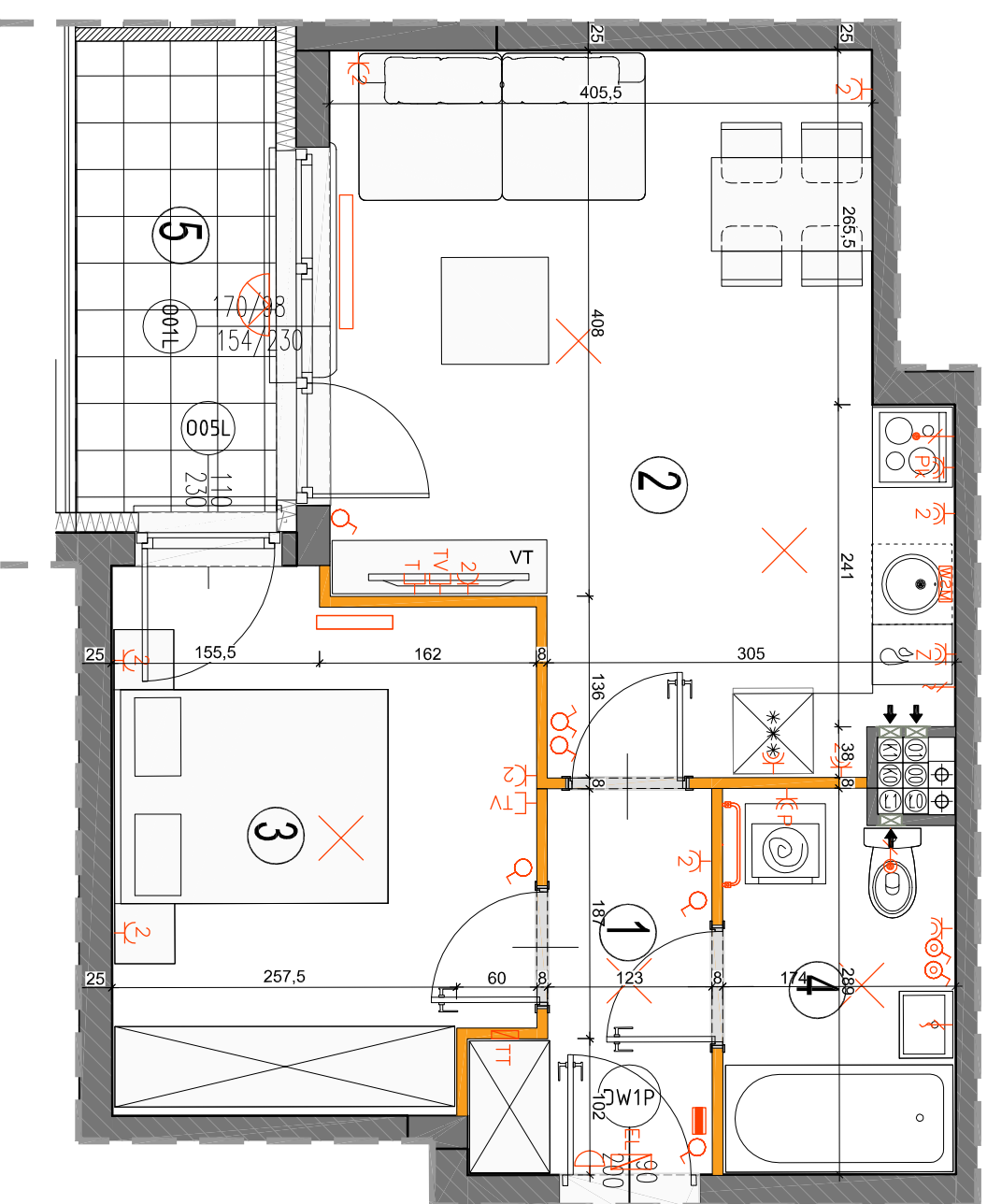
WYKAZ POWIERZCHNI POMIESZCZEŃ

1. HOL 4,02 m²
2. SALON Z ANEKSEM KUCH. 21,02 m²
3. SYPIALNIA 11,80 m²
4. ŁAZIENKA 4,70 m²
5. BALKON 5,29 m²

LOKAL NR 33G.13 SKŁADA SIĘ Z DWÓCH
IZB, PRZEDPOKOJU I ŁAZIENKI



MAZOVIA DEVELOPMENT Sp. z o. o. Sp. K.
ul. Kościuszki 43, 05-270 Marki
www.mazoviadepvelopment.pl



LEGENDA OPISU OKNA:
Sm - szerokość w świetle muru
Hm - wysokość w świetle muru

* Szerokości i wysokości okien mogą być nieznacznie zmienione w zależności od technologii okien.
Hp = wysokość parapetu od wykończonej podłogi

- ściany nierozbieralne
- ściany rozbieralne
- plan kanalizacji sanitarnej
- plan wentylacyjny - kuchnia / łazienka
- okap kuchenny
- tablica elektryczna
- tablica teletechniczna
- łącznik oswiebleniowy 1-biegunowy
- łącznik oswiebleniowy 2-biegunowy
- łącznik schodowy
- łącznik bryzgoszczelny
- domofon
- dzwonek
- wypust oswiebleniowy sufitowy
- wypust ścienny okap
- wypust ścienny pod wentylator
- pojedyncza/produktowa gniazda wtyczkowe bryzgoszczelne
- gniazdo TV/RADIO
- gniazdo 1x AR45
- wypust oswieblenia balkoniu
- grzejnik
- grzejnik

Wysokość instalowania osprzetu elektrycznego:
a) wtyczki na wys. 1,2m
b) gniazda wtyczkowe w kuchni: - dla lodowiczki na wys. 1,2m - dla pozostałych na wys. 0,8m
c) dla zmywarki na wys. 0,8m
d) dla instalacji wyciągowej 2,20m, kuchenki 1,80m
e) dla instalacji wyciągowej 2,20m, kuchenki 1,80m
f) w pokojach i korytarzach na wys. 0,2m
g) w łazience i korytarzach na wys. 0,2m
h) tablica mieszkalna na wys. 1,80m, tablica multimedialna z gniazdem na wys. 0,3m

KARTA KATALOGOWA JEST ZAŁĄCZNIKIEM DO UMOWY.
Powierzchnie liczone wg normy PN-ISO 9836:1997 w stanie wykończonym. Suma powierzchni wszystkich pomieszczeń = powierzchnia użytkowa lokalu. Wymiary podane są w stanie surowym. Wymiary i powierzchnie mogą być nieznacznie zmienione. Instalacje oraz urządzenia elektryczne, sanitarne i drzwi wewnętrzne nie stanowią wyposażenia lokalu. Przedstawiono przykładowe rozmieszczenie urządzeń sanitarnych i kuchennych. Podana pod poszczególnymi pomieszczeniami lista wyposażenia jest poglądowa. Wymiar zabudowań sąsiadujących z górnymi i dolnymi sąsiadami oraz szafy instalacyjne.

A3 creative design
projekt architektoniczny • aranżacje wnętrz
A3 Creative Design
03-187 Warszawa, ul. Pancera 10/42
tel.: +48 503 092 960 e-mail: a3creative@design@o2.pl