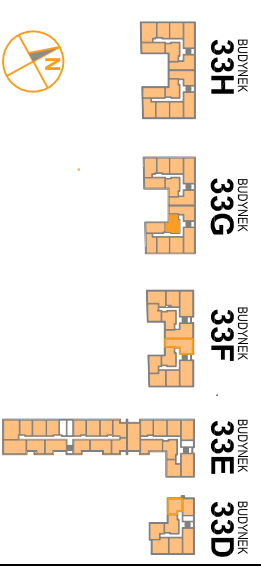


# OSIEDLE PROMIENNA III

+48 512 107 399  
www.mazoviadepvelopment.pl

PROJEKT PRACU BUDOWNIKOW MIESZKALNYCH WIELORODZIMYCH Z UMIESZCZENIEM USLUG NA PARTERZE W JEDNYM Z NICH, Z GARAZAMI PODZIEMNYMI, BUDYNKAMI KOTLOWNI W CZESCI PODZIEMNEJ, PROMIENNA III PRZY UL. PROMIENNA NA DZ. EW. NR 471, 461, 45, 44, 43, 42, 3713 Z OBR. 03-09 ( ETAP 2 ) W RAMACH ZAŁOZENIA POLEGAJACEGO NA BUDOWIE DWUCH BUDYNKOW MIESZKALNYCH WIELORODZIMYCH Z GARAZAMI PODZIEMNYMI I BUDYNKIEJ KOTLOWNI W CZESCI PODZIEMNEJ, PROMIENNA I PRZY ULICY PROMIENNA W MARKACH, NA DZIALKACH EW. NR 462, 472, 485, 487 Z OBR. 03-09 ( ETAP 1 ) I ZAŁOZENIA POLEGAJACEGO NA BUDOWIE PRACU BUDOWNIKOW MIESZKALNYCH WIELORODZIMYCH Z UMIESZCZENIEM USLUG W JEDNYM Z NICH, Z GARAZAMI PODZIEMNYMI, BUDYNKAMI KOTLOWNI W CZESCI PODZIEMNEJ, PROMIENNA III PRZY UL. PROMIENNA NA DZ. EW. NR 471, 461, 45, 44, 43, 42, 3713 Z OBR. 03-09 ( ETAP 2 ).

## PLAN SYTUACYJNY



PARTER

## MIESZKANIE 33G.06

LICZBA POKOI	POWIERZCHNIA UZYTEKOWA	WYSOKOSC (w stropie surowym)
2	41,67 m <sup>2</sup>	2,69 m

## WYKAZ POWIERZCHNI POMIESZCZEN

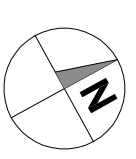
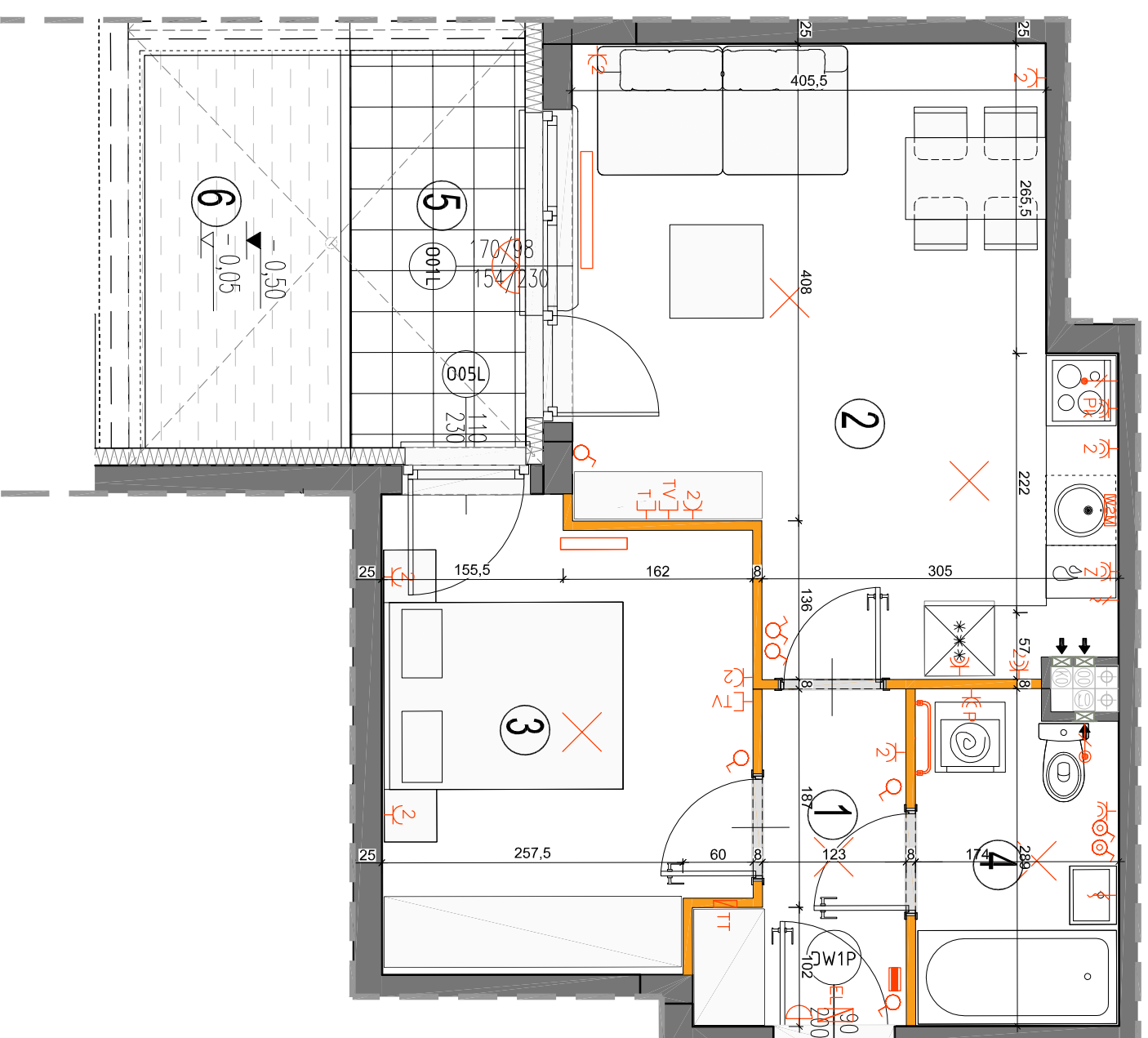
1. HOL	4,02 m <sup>2</sup>
2. SALON Z ANEKSEM KUCH.	21,15 m <sup>2</sup>
3. SYPIALNIA	11,80 m <sup>2</sup>
4. LAZIENKA	4,70 m <sup>2</sup>
5. TARAS	5,10 m <sup>2</sup>
6. OGRÓDEK LOKATORSKI	5,84 m <sup>2</sup>

LOKAL NR 33G.06 SKŁADA SIĘ Z DWÓCH IZB, PRZEDPOKOJU I LAZIENKI



MAZOVIA DEVELOPMENT Sp. z o. o. Sp. K.  
ul. Kościuszki 43, 05-270 Marki  
www.mazoviadepvelopment.pl

**A3 creative design**  
projekty architektoniczne • aranżacje wnętrz  
A3 Creative Design  
03-187 Warszawa, ul. Pancera 10/42  
tel.: +48 503 092 960 e-mail: a3creative@design@o2.pl



- LEGENDA OPISU OKNA:**
- Sm - szerokość w świetle muru
  - Hm - wysokość w świetle muru
  - Hp - wysokość parapetu od wykończonej powierzchni okna
  - podlogi
- KARTA KATALOGOWA JEST ZAŁĄCZNIKIEM DO UMOWY.**
- Powierzchnie liczone wg normy PN-ISO 9836:1997 w stanie wykończonym.
  - Suma powierzchni wszystkich pomieszczeń = powierzchnia użytkowa lokalu.
  - Wymiary podane są w stanie surowym. Wymiary i powierzchnie mogą ulec nieznacznym zmianom. Instalacje oraz urządzenia elektryczne, sanitarne i drzwi wewnętrzne nie stanowią wyposażenia lokalu. Przedstawiono przykładowe rozmieszczenie urządzeń sanitarnych i kuchennych. Podaża pod powierzchniami pomieszczeń wymiary i powierzchnie surowe i wykończone. Zaznaczyć są fragmenty w elementach rosnących służyli oraz szafki instalacyjne.
- Legenda opisująca symbole i oznaczenia:**
- ściany nierozbieralne
  - ściany rozbieralne
  - plan kanalizacji sanitarnej
  - plan wentylacyjny - kuchnia / łazienka
  - plan wentylacyjny - okap kuchenny
  - tablica elektryczna
  - tablica teletechniczna
  - łącznik oświetleniowy 1-biegunowy
  - łącznik oświetleniowy 2-biegunowy
  - łącznik schodowy
  - łącznik bryzgoszczelny
  - domofon
  - dzwonek
  - wypust oświetleniowy sufitowy
  - wypust ścienny okap wentylator
  - wypust ścienny pod wentylator
  - pojedyncza/produnkcyjna gniazdo wtyczkowe bryzgoszczelne
  - gniazdo TV/RADIO
  - gniazdo 1x AR45
  - wypust oświetlenia białego
  - grzejnik
  - grzejnik

Wysokość instalowania osprzętu elektrycznego:  
a) wtyczki na wys. 1,2m  
b) gniazda wtyczkowe w kuchni: 1,2m  
c) gniazda wtyczkowe w łazience: 1,2m  
d) gniazda wtyczkowe w sypialni: 1,2m  
e) gniazda wtyczkowe w salonie: 1,2m  
f) gniazda wtyczkowe w przedpokoju: 1,2m  
g) gniazda wtyczkowe w łazience: 1,2m  
h) gniazda wtyczkowe w sypialni: 1,2m  
i) gniazda wtyczkowe w salonie: 1,2m  
j) gniazda wtyczkowe w przedpokoju: 1,2m  
k) gniazda wtyczkowe w łazience: 1,2m  
l) gniazda wtyczkowe w sypialni: 1,2m  
m) gniazda wtyczkowe w salonie: 1,2m  
n) gniazda wtyczkowe w przedpokoju: 1,2m  
o) gniazda wtyczkowe w łazience: 1,2m  
p) gniazda wtyczkowe w sypialni: 1,2m  
q) gniazda wtyczkowe w salonie: 1,2m  
r) gniazda wtyczkowe w przedpokoju: 1,2m  
s) gniazda wtyczkowe w łazience: 1,2m  
t) gniazda wtyczkowe w sypialni: 1,2m  
u) gniazda wtyczkowe w salonie: 1,2m  
v) gniazda wtyczkowe w przedpokoju: 1,2m  
w) gniazda wtyczkowe w łazience: 1,2m  
x) gniazda wtyczkowe w sypialni: 1,2m  
y) gniazda wtyczkowe w salonie: 1,2m  
z) gniazda wtyczkowe w przedpokoju: 1,2m