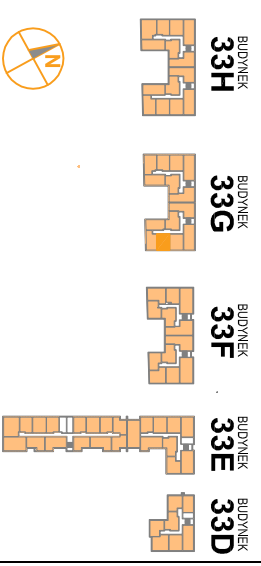


OSIEDLE PROMIENNA III

+48 512 107 399
www.mazoviadepvelopment.pl

PROJEKT PRACU BUDYNKOW MIESZKALNYCH WIELORODZINNYCH Z UMIESZCZENIEM USLUG NA PARTERZE W JEDNYM Z NICH, Z GARAZAMI PODZIEMNYMI, BUDYNKAMI KOTLOWNI W CZESCI PODZIEMNEJ, PROMIENNA III PRZY UL. PROMIENNEJ W MIASTKACH NA DZ. EW. NR 471, 461, 45 44, 43, 42, 3713 Z OBR. 03-09 (ETAP 2) W RAMACH ZAŁOZENIA POLEGAJACEGO NA BUDOWIE DWÓCH BUDYNKOW MIESZKALNYCH WIELORODZINNYCH Z GARAZAMI PODZIEMNYMI I BUDYNKAMI KOTLOWNI W CZESCI PODZIEMNEJ, PROMIENNA I PRZY ULICY PROMIENNEJ W MIASTKACH, NA OZALAKACH EW. NR 462, 472, 485, 487 Z OBR. 03-09 (ETAP 1) I ZAŁOZENIA POLEGAJACEGO NA BUDOWIE PRACU BUDYNKOW MIESZKALNYCH WIELORODZINNYCH Z UMIESZCZENIEM USLUG W JEDNYM Z NICH, Z GARAZAMI PODZIEMNYMI, BUDYNKAMI KOTLOWNI W CZESCI PODZIEMNEJ, PROMIENNA III PRZY UL. PROMIENNEJ W MIASTKACH NA DZ. EW. NR 471, 461, 45, 44, 43, 42, 3713 Z OBR. 03-09 (ETAP 2).

PLAN SYTUACYJNY



PARTER

MIESZKANIE 33G.03

LICZBA POKOI | POWIERZCHNIA UZYTEKOWA | WYSOKOSC (w stropie surowym/ogrodzonym)
2 | **37,79 m²** | **2,69 m**

WYKAZ POWIERZCHNI POMIESZCZEN

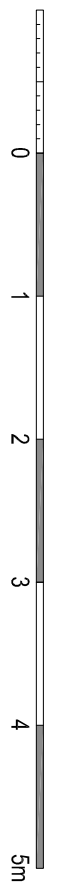
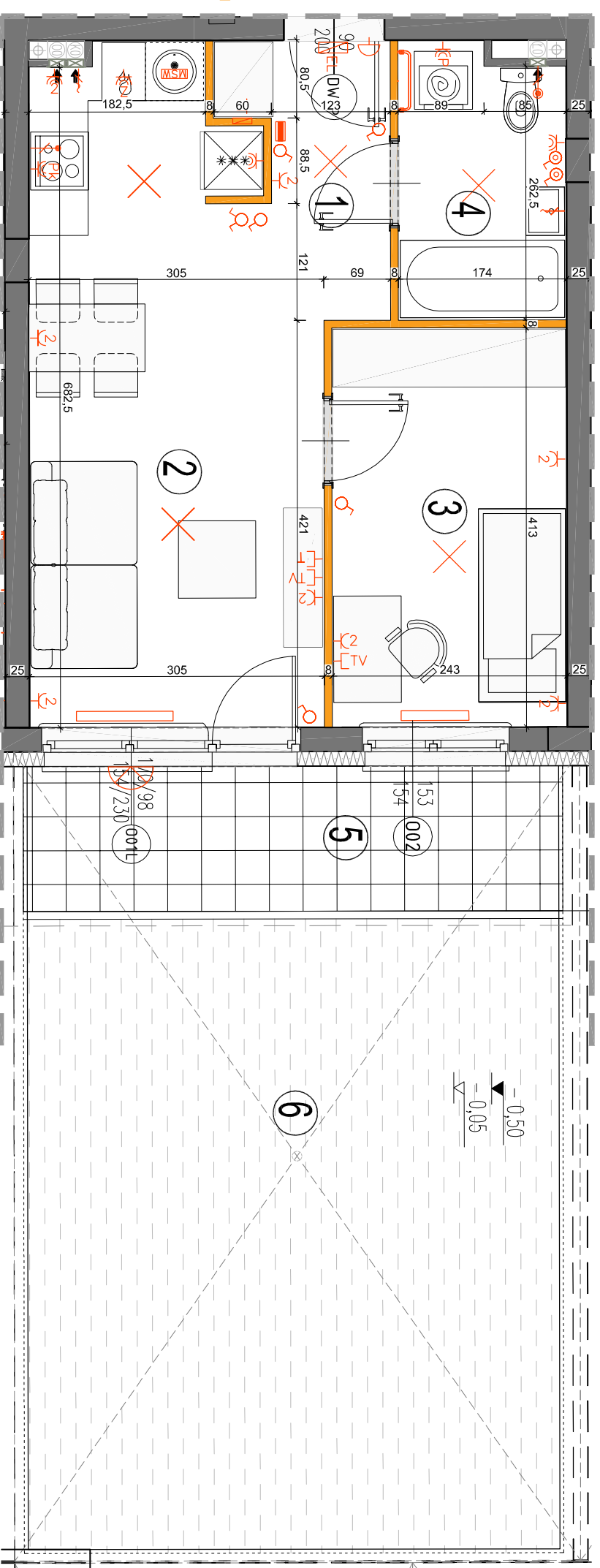
- HOL | 4,04 m²
- SALON Z ANEKSEM | 19,25 m²
- SYPIALNIA | 9,84 m²
- LAZIENKA | 4,66 m²
- TARAS | 8,66 m²
- OGRODEK LOKATORSKI | 36,57 m²

LOKAL NR 33G.03 SKŁADA SIĘ Z DWÓCH IZB, KUCHNI, PRZEDPOKOJU I LAZIENKI



MAZOVIA DEVELOPMENT Sp. z o. o. Sp. K.
ul. Kościuszki 43, 05-270 Marki
www.mazoviadepvelopment.pl

A3 creative design
projekty architektoniczne • aranżacje wnętrz
A3 Creative Design
03-187 Warszawa, ul. Pancera 10/42
tel.: +48 503 092 960 e-mail: a3creative@design@o2.pl



LEGENDA OPISU OKNA:
Sm - szerokość w świetle muru
Hm - wysokość w świetle muru

- ściany nierozbieralne
- ściany rozbieralne
- plan kanalizacji sanitarnej
- plan wentylacyjny - kuchnia / łazienka
- plan wentylacyjny - okap kuchenny
- tablica elektryczna
- tablica teletechniczna
- łącznik oświetleniowy 1-biegunowy
- łącznik oświetleniowy 2-biegunowy
- łącznik schodowy
- łącznik bryzgoszczelny
- domofon
- dzwonek
- wypust oświetleniowy sufitowy
- wypust ścienny okap wentylator
- wypust ścienny pod pojedynczą/produktową gniazdo wyzłokowe bryzgoszczelne
- gniazdo TV/RADIO
- gniazdo 1x AR45
- wypust oświetlenia białego
- grzejnik
- grzejnik

Wysokość instalowania osprzetu elektrycznego:
a) wyłączniki na wys. 1,2m
b) gniazda wyzłokowe w kuchni/bł: - dla rozdzielnicy na wys. 1,2m - dla rozdzielnicy na wys. 0,2m
- dla zrywarki na wys. 0,6m
- dla instalacji wyzłokowej 2,20m, kinkiet 1,80m
c) w pokojach i łazienkach: - dla rozdzielnicy na wys. 1,2m - dla zrywarki na wys. 0,2m
d) w pokojach i łazienkach: - dla rozdzielnicy na wys. 1,2m - dla zrywarki na wys. 0,2m
e) tablica mieszkalna na wys. 1,80m, tablica multimedialna z gniazdem na wys. 0,3m

* Szerokości i wysokości okien mogą być nieznacznie zmienione w zależności od technologii okien.
Hp = wysokość parapetu od wykończonej technologi okien.

KARTA KATALOGOWA JEST ZAŁĄCZNIKIEM DO UMOWY.
Powierzchnie liczone wg normy PN-ISO 9836:1997 w stanie wykończonym. Suma powierzchni wszystkich pomieszczeń = powierzchnia użytkowa lokalu. Wyniały podane są w stanie surowym. Wyniały i powierzchnie mogą być nieznacznie zmienione. Instalacje oraz urządzenia elektryczne, sanitarne i drzwi wewnętrzne nie stanowią wyposażenia lokalu. Przedstawiono przykładowe rozmieszczenie urządzeń sanitarnych i kuchennych. Podana pod poszczególnymi pomieszczeniami lista wyposażenia jest poglądowa. Wymiarzy i zabudowy są poglądowe. Wymiarzy i zabudowy są poglądowe. Wymiarzy i zabudowy są poglądowe. Wymiarzy i zabudowy są poglądowe.