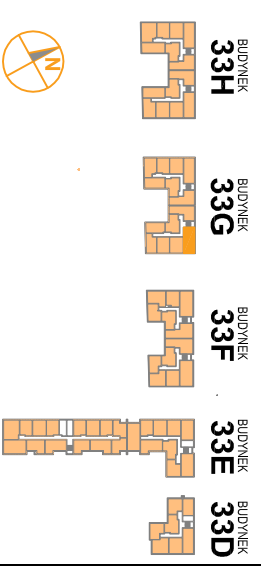


OSIEDLE PROMIENNA III

+48 512 107 399
www.mazovidevelopment.pl

PROJEKT PRACU BUDOWNIKOW MIESZKALNYCH WIELORODZINNYCH Z UMIESZCZENIEM USLUG NA PARTERZE W JEDNIM Z NICH, Z GARAZAMI PODZIEMNYMI, BUDOWNAMI KOTLOWNI W CZESCI PODZIEMNEJ, PROMIENIA III PRZY UL. PROMIENNA NA DZ. EW. NR 471, 461, 45, 44, 43, 42, 3713 Z OBR. 03-09 (ETAP 2) W RAMACH ZAŁOZENIA POLEGAJACEGO NA BUDOWIE DWUCH BUDYNKOW MIESZKALNYCH WIELORODZINNYCH Z GARAZAMI PODZIEMNYMI I BUDYNKAMI KOTLOWNI W CZESCI PODZIEMNEJ, PROMIENIA F PRZY ULICY PROMIENNA, W MIASTECZKOWIE NA DZALAKACH EW. NR 462, 472, 485, 487 Z OBR. 03-09 (ETAP 1) I ZAŁOZENIA POLEGAJACEGO NA BUDOWIE PRACU BUDOWNIKOW MIESZKALNYCH WIELORODZINNYCH Z UMIESZCZENIEM USLUG W JEDNYM Z NICH, Z GARAZAMI PODZIEMNYMI, BUDOWNAMI KOTLOWNI W CZESCI PODZIEMNEJ, PROMIENIA III PRZY UL. PROMIENNA NA DZ. EW. NR 471, 461, 45, 44, 43, 42, 3713 Z OBR. 03-09 (ETAP 2).

PLAN SYTUACYJNY



PARTER

MIESZKANIE 33G.01

LICZBA POKOI | POWIERZCHNIA UZYTEKOWA | WYSOKOSC (w stropie surowym)
3 | **52,13 m²** | **2,69 m**

WYKAZ POWIERZCHNI POMIESZCZEN

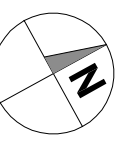
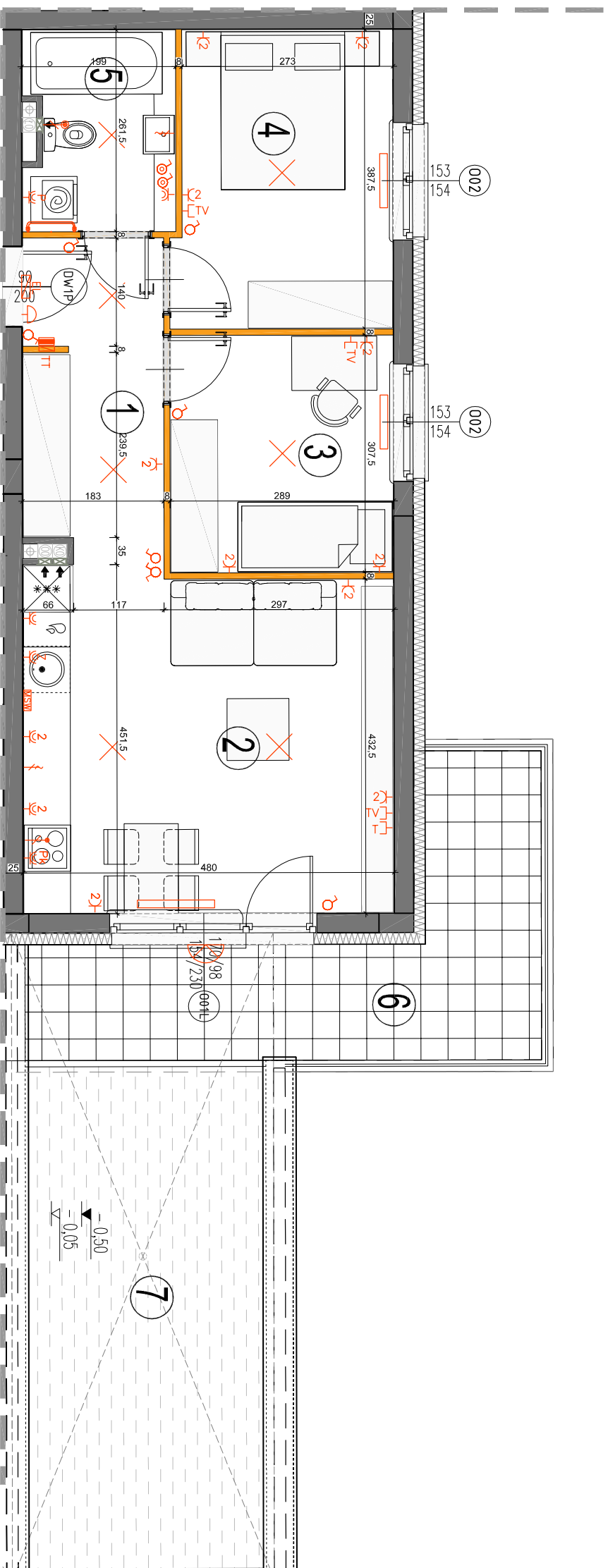
- HOL | 6,85 m²
- SALON Z ANEKSEM | 21,27 m²
- SYPIALNIA | 8,70 m²
- SYPIALNIA | 10,53 m²
- LAZIENKA | 4,78 m²
- TARAS | 13,76 m²
- OGRODEK LOKATORSKI | 20,33 m²

LOKAL NR 33G.01 SKŁADA SIĘ Z TRZECH
IZB, PRZEDPOKOJU I LAZIENKI



MAZOVIA DEVELOPMENT Sp. z o. o. Sp. K.
ul. Kościuszki 43, 05-270 Marki
www.mazovidevelopment.pl

A3 creative design
projekty architektoniczne • aranżacje wnętrz
A3 Creative Design
03-187 Warszawa, ul. Pancera 10/42
tel.: +48 503 092 960 e-mail: a3creative@design@o2.pl



LEGENDA OPISU OKNA*

Sm - szerokość w świetle muru
Hm - wysokość w świetle muru

* Szerokości i wysokości okien mogą być nieznacznie zmienione w zależności od technologii okien.
Hp = wysokość parapetu od wykończonej technologii okien.

KARTA KATALOGOWA JEST ZAŁĄCZNIKIEM DO UMOWY.

Powierzchnie liczone wg normy PN-ISO 9836:1997 w stanie wykończonym. Suma powierzchni wszystkich pomieszczeń = powierzchnia użytkowa lokalu. Wyniały podane są w stanie surowym. Wyniały i powierzchnie mogą być nieznacznie zmienione. Instalacje oraz urządzenia elektryczne, sanitarne i drzwi wewnętrzne nie stanowi wyposażenia lokalu. Przedstawiono przykładowe rozmieszczenie urządzeń sanitarnych i kuchennych. Podana pod poszczególnymi pomieszczeniami lista wyposażenia jest poglądowa. Zmiany w wyposażeniu i kolorystyce elementów mogą być wprowadzone bez dodatkowych kosztów. Zmiany w kolorystyce elementów mogą być wprowadzone bez dodatkowych kosztów. Zmiany w kolorystyce elementów mogą być wprowadzone bez dodatkowych kosztów.

- ściany nierozbieralne
- ściany rozbieralne
- plan kanalizacji sanitarnej
- plan wentylacyjny - kuchnia / łazienka
- plan wentylacyjny - okap kuchenny
- tablica elektryczna nadywkowa
- tablica teletechniczna
- łącznik oświetleniowy 1-biegunowy
- łącznik oświetleniowy 2-biegunowy
- łącznik schodowy
- łącznik bryzgowczy
- domofon
- dzwonek
- wypust oświetleniowy sufitowy
- wypust ścienny okap wentylator
- wypust ścienny pod wentylator
- pojedyncza/produkcyjne gniazdo wtyczkowe bryzgowcze
- gniazdo TV/RADIO
- gniazdo 1x AR45
- wypust oświetlenia białego
- grzejnik
- grzejnik

Wysokość instalowania osprzetu elektrycznego:
a) wtyczki na wys. 1,2m
b) gniazda wtyczkowe w kuchni: - dla lodówki - 2,0m
- dla zmywarki na wys. 0,6m
- dla instalacji wyciągowej 2,20m, kuchenki 1,80m
- dla pozostałych wtyczek na wys. 0,6m
c) w pokojach i korytarzach na wys. 1,2m
d) w łazienkach na wys. 1,80m, łazienka multimedialna z gniazdem na wys. 0,3m