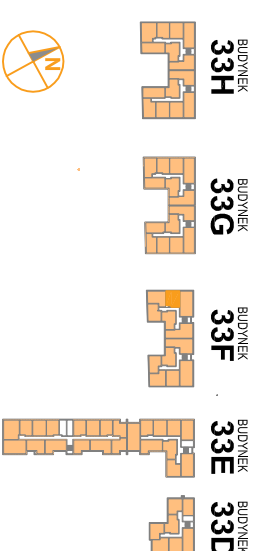


OSIEDLE PROMIENNA III

+48 512 107 399
www.mazoviadepvelopment.pl

PROJEKT PRACU BUDYNKOW MIESZKALNYCH WIELORODZINNYCH Z UMIESZCZENIEM USLUG NA PARTERZE W JEDNYM Z NICH, Z GARAZAMI PODZIEMNYMI, BUDYNKAMI KOTLOWNI W CZESCI PODZIEMNEJ, PROMIENNA III PRZY UL. PROMIENNA NA DZ. EW. NR 47/1, 48/1, 45, 44, 43, 42, 37/3 Z OBR. 03-09 (ETAP 2) W RAMACH ZAŁOZENIA POLEGAJACEGO NA BUDOWIE DWÓCH BUDYNKOW MIESZKALNYCH WIELORODZINNYCH Z GARAZAMI PODZIEMNYMI I BUDYNKIEK KOTLOWNI W CZESCI PODZIEMNEJ, PROMIENNA I PRZY ULICY PROMIENNA, W MIASTKACH, NA OZALAKACH EW. NR 46/2, 47/2, 48/5, 48/7 Z OBR. 03-09 (ETAP 1) ZAŁOZENIA POLEGAJACEGO NA BUDOWIE PRACU BUDYNKOW MIESZKALNYCH WIELORODZINNYCH Z UMIESZCZENIEM USLUG W JEDNYM Z NICH, Z GARAZAMI PODZIEMNYMI, BUDYNKAMI KOTLOWNI W CZESCI PODZIEMNEJ, PROMIENNA III PRZY UL. PROMIENNA NA DZ. EW. NR 47/1, 48/1, 45, 44, 43, 42, 37/3 Z OBR. 03-09 (ETAP 2).

PLAN SYTUACYJNY



II PIĘTRO

MIESZKANIE 33F.36

LICZBA POKOI	POWIERZCHNIA UŻYTKOWA	WYSOKOŚĆ (w stanie surowcowym)
2	38,90 m²	2,69 m

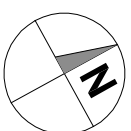
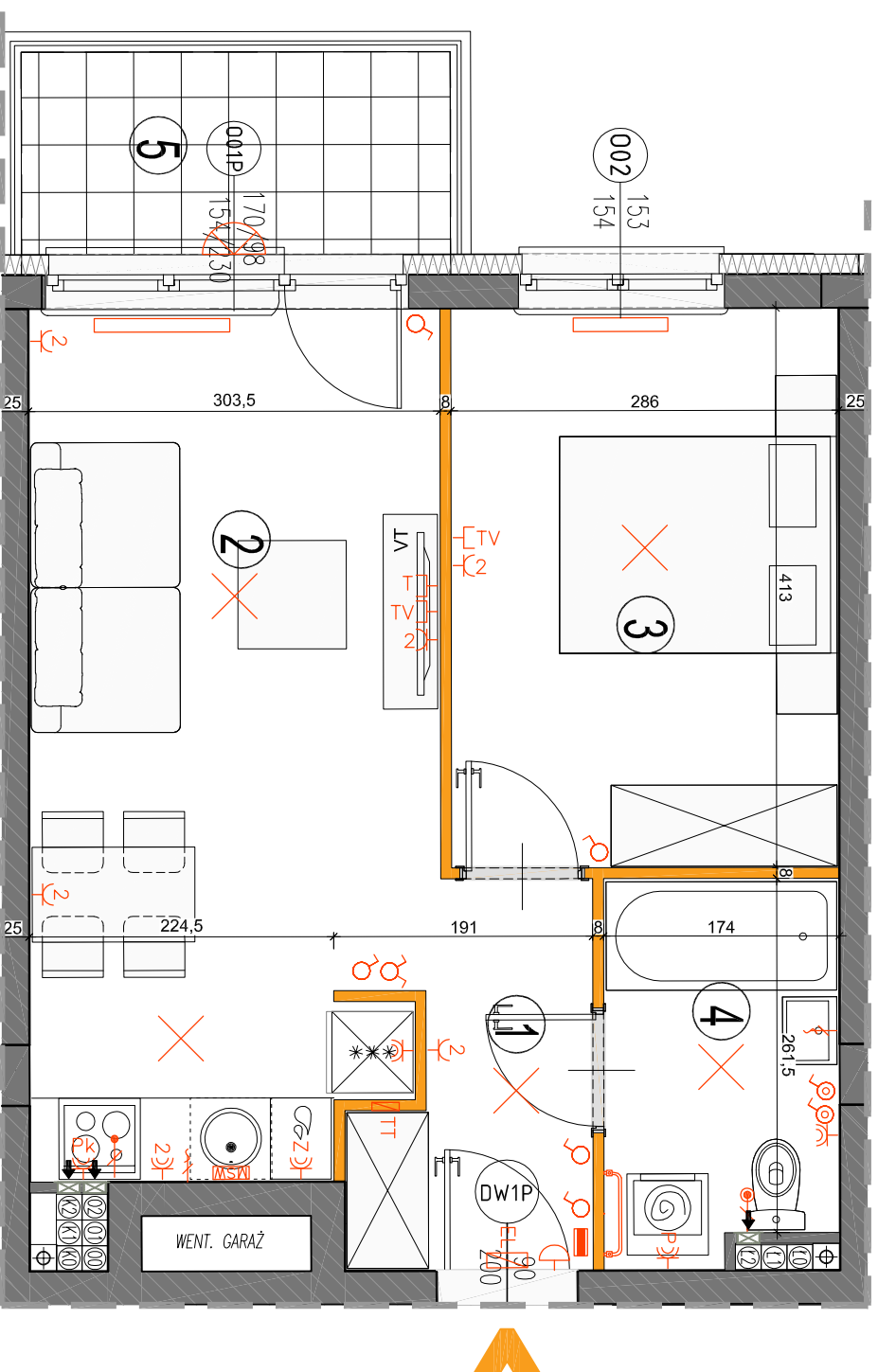
WYKAZ POWIERZCHNI POMIĘSZCZEŃ

1. HOL	4,13 m ²
2. SALON Z ANEKSEM	18,51 m ²
3. SYPIALNIA	11,61 m ²
4. ŁAZIENKA	4,65 m ²
5. BALKON	4,73 m ²

LOKAL NR 33F.36 SKŁADA SIĘ Z DWÓCH IZB, PRZEDPOKOJU I ŁAZIENKI



MAZOVIA DEVELOPMENT Sp. z o. o. Sp. K.
ul. Kościuszki 43, 05-270 Marki
www.mazoviadepvelopment.pl



LEGENDA OPISU OKNA**

Sm - szerokość w świetle muru
Hm - wysokość w świetle muru

* Szerokości i wysokości okien mogą być nieznacznie zmienione w zależności od technologii okien.
Hp - wysokość parapetu od wykończonej podłogi

KARTA KATALOGOWA JEST ZAŁĄCZNIKIEM DO UMOWY.

Powierzchnie liczone wg normy PN-ISO 9836:1997 w stanie wykończonym. Suma powierzchni wszystkich pomieszczeń = powierzchnia użytkowa lokalu. Wyniały podane są w stanie surowym. Wyniały i powierzchnie mogą być nieznacznie zmienione. Instalacje oraz urządzenia elektryczne, sanitarne i drzwi wewnętrzne nie stanowią wyposażenia lokalu. Przedstawiono przykładowe rozmieszczenie urządzeń sanitarnych i kuchennych. Podana pod poszczególnymi powierzchniami wysokość sufitów i wysokość pomieszczenia. Zaznaczyć się nieprecyzyjnie w elemencie rysunku surowego oraz szafki instalacyjnej.

Wysokość instalowania osprzętu elektrycznego:

a) wycieczki na wys. 1,2m
b) gniazda wykowe w kuchni: - od 1,2m do 1,3m
- od 1,2m do 1,3m
- dla zrywniki na wys. 0,8m
- dla instalacji wycieczki 2,20m, kinkiety 1,80m
- posiada instalację elektryczną na wys. 0,6m
c) w pokójce i korytarzach na wys. 1,2m
d) w łazience i korytarzach na wys. 0,2m
e) tablica mieszkaniowa na wys. 1,80m, tablica multimedialna z gniazdem na wys. 0,3m

Wypust ścienny okap wentylator
Wypust ścienny pod wentylator
Gniazdo wycozkowe byzgoszczelne
Gniazdo TV/RADIO - gniazdo 1x AR45
Wypust ścienny byzgoszczelny
Głazek

Wypust ścienny okap wentylator
Wypust ścienny pod wentylator
Gniazdo wycozkowe byzgoszczelne
Gniazdo TV/RADIO - gniazdo 1x AR45
Wypust ścienny byzgoszczelny
Głazek

Wypust ścienny okap wentylator
Wypust ścienny pod wentylator
Gniazdo wycozkowe byzgoszczelne
Gniazdo TV/RADIO - gniazdo 1x AR45
Wypust ścienny byzgoszczelny
Głazek

Wypust ścienny okap wentylator
Wypust ścienny pod wentylator
Gniazdo wycozkowe byzgoszczelne
Gniazdo TV/RADIO - gniazdo 1x AR45
Wypust ścienny byzgoszczelny
Głazek

Wypust ścienny okap wentylator
Wypust ścienny pod wentylator
Gniazdo wycozkowe byzgoszczelne
Gniazdo TV/RADIO - gniazdo 1x AR45
Wypust ścienny byzgoszczelny
Głazek

Wypust ścienny okap wentylator
Wypust ścienny pod wentylator
Gniazdo wycozkowe byzgoszczelne
Gniazdo TV/RADIO - gniazdo 1x AR45
Wypust ścienny byzgoszczelny
Głazek