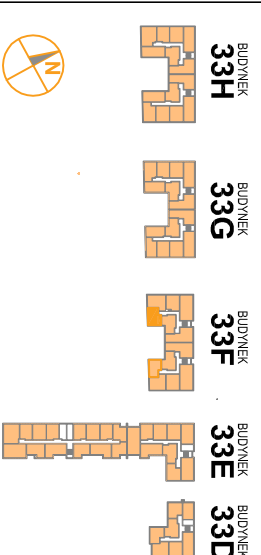


# OSIEDLE PROMIENNA III

+48 512 107 399  
www.mazoviadepvelopment.pl

PROJEKT PRACU BUDOWNIKOW MIESZKALNYCH WIELORODZINNYCH Z UMIESZCZENIEM USLUG NA PARTERZE W JEDNYM Z NICH, Z GARAZAMI PODZIEMNYMI, BUDYNKAMI KOTLOWNI W CZESCI PODZIEMNEJ, PROMIENNA III PRZY UL. PROMIENNEJ W MIASTKACH NA DZ. EW. NR 471, 461, 45 44, 43, 42, 3713 Z OBR. 03-09 ( ETAP 2 ) W RAMACH ZAŁOZENIA POLEGAJACEGO NA BUDOWIE DWÓCH BUDYNKOW MIESZKALNYCH WIELORODZINNYCH Z GARAZAMI PODZIEMNYMI I BUDYNKEM KOTLOWNI W CZESCI PODZIEMNEJ, PROMIENNA I PRZY ULICY PROMIENNEJ W MIASTKACH, NA OZALAKACH EW. NR 462, 472, 485, 487 Z OBR. 03-09 ( ETAP 1 ) ZAŁOZENIA POLEGAJACEGO NA BUDOWIE PRACU BUDOWNIKOW MIESZKALNYCH WIELORODZINNYCH Z UMIESZCZENIEM USLUG W JEDNYM Z NICH, Z GARAZAMI PODZIEMNYMI, BUDYNKAMI KOTLOWNI W CZESCI PODZIEMNEJ, PROMIENNA III PRZY UL. PROMIENNEJ W MIASTKACH NA DZ. EW. NR 471, 461, 45, 44, 43, 42, 3713 Z OBR. 03-09 ( ETAP 2 ).

## PLAN SYTUACYJNY



## II PIĘTRO

**MIESZKANIE 33F.33**

LICZBA POKOI | POWIERZCHNIA UŻYTKOWA | WYSOKOŚĆ (w stanie surowcowym)  
**2** | **39,83 m<sup>2</sup>** | **2,69 m**

## WYKAZ POWIERZCHNI POMIESZCZEŃ

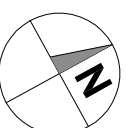
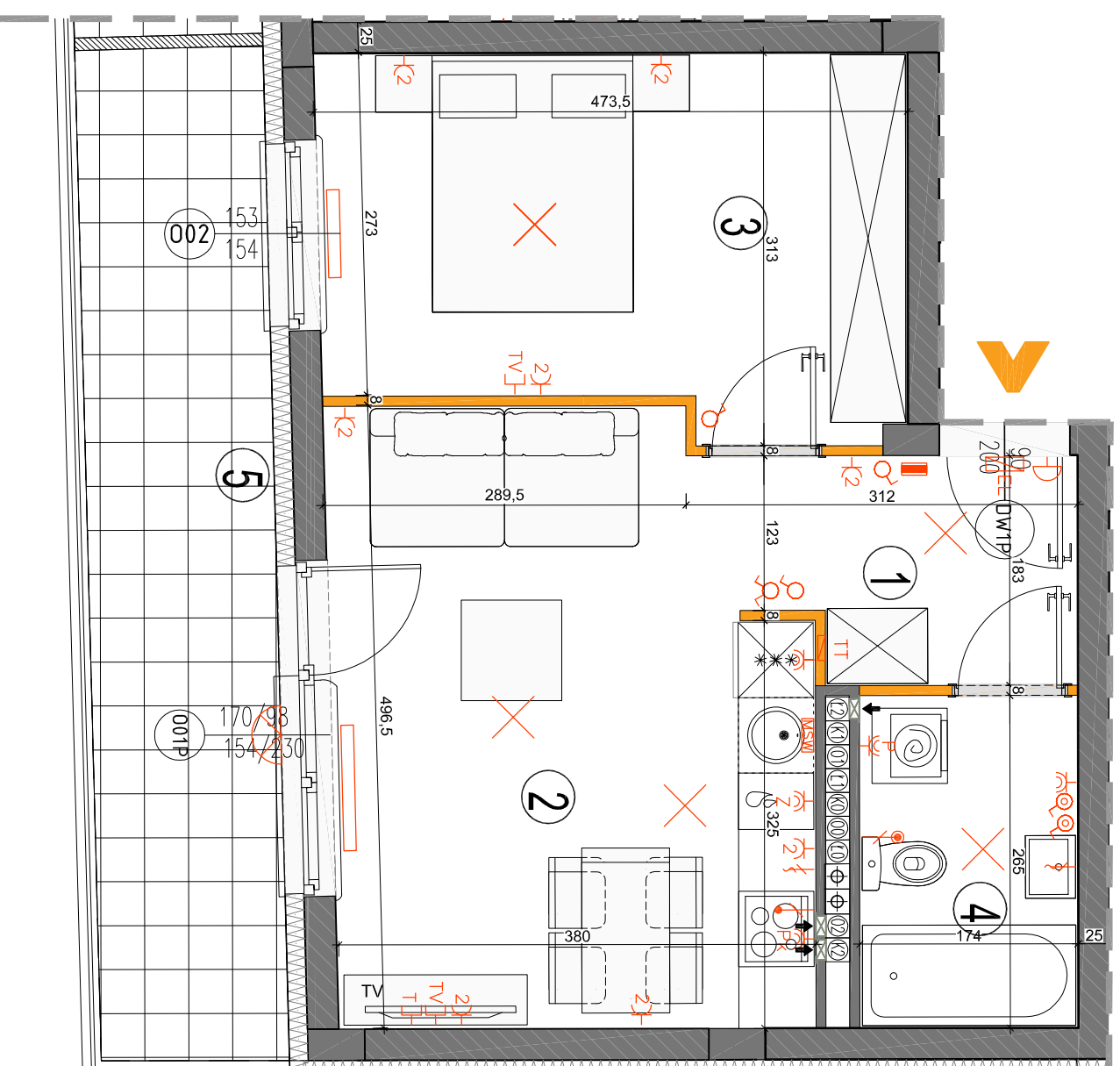
1. HOL | 3,57 m<sup>2</sup>
2. SALON Z ANEKSEM KUCH. | 18,55 m<sup>2</sup>
3. SYPIALNIA | 13,23 m<sup>2</sup>
4. ŁAZIENKA | 4,48 m<sup>2</sup>
5. BALKON | 13,95 m<sup>2</sup>

LOKAL NR 33F.33 SKŁADA SIĘ Z DWÓCH  
IZB, PRZEDPOKOJU I ŁAZIENKI



MAZOVIA DEVELOPMENT Sp. z o. o. Sp. K.  
ul. Kościuszki 43, 05-270 Marki  
www.mazoviadepvelopment.pl

**A3 creative design**  
projekty architektoniczne • aranżacje wnętrz  
A3 Creative Design  
03-187 Warszawa, ul. Pancera 10/42  
tel.: +48 503 092 960 e-mail: a3creative@design@o2.pl



### LEGENDA OPISU OKNA.\*

Sm - szerokość w świetle muru  
Hm - wysokość w świetle muru

\* Szerokości i wysokości okien mogą być nieznacznie zmienione w zależności od technologii okien.  
Hp = wysokość parapetu od wykończonej podłogi

- ściany nierozbieralne
- ściany rozbieralne
- ściany kanalizacyjne
- ściany wentylacyjne - kuchnia / łazienka
- okap kuchenny
- tablica elektryczna
- tablica teletechniczna
- licznik oświetleniowy 1-biegunowy
- licznik oświetleniowy 2-biegunowy
- licznik schodowy
- licznik brzościenne
- domofon
- dzwonek
- wypust oświetleniowy sufitowy
- wypust ścienny okap wentylator
- wypust ścienny pod wentylator
- podświetlenie produkcyjne gniazdo wyzyczkowe
- gniazdo wyzyczkowe brzościenne
- gniazdo TV/RADIO
- gniazdo 1x AR45
- wypust oświetlenia balkoniu
- grzejnik
- grzejnik

Wysokość instalowania osprzętu elektrycznego:  
a) wyłączniki na wys. 1,2m  
b) gniazda wyczkowe w kuchni: - dla lodowiczki na wys. 1,2m - dla pozostałych na wys. 2m  
c) dla zrywarki na wys. 0,8m  
d) dla instalacji wyczkowej 2,20m, kinkiet 1,80m  
e) dla instalacji wyczkowej 1,80m  
f) dla instalacji wyczkowej 1,20m  
g) w pokojach i korytarzach na wys. 0,2m  
h) w łazienkach na wys. 1,80m, łazienka multimedialna z gniazdem na wys. 0,3m

**KARTA KATALOGOWA JEST ZAŁĄCZNIKIEM DO UMOWY.**  
Powierzchnie liczone wg normy PN-ISO 9836:1997 w stanie wykończonym. Suma powierzchni wszystkich pomieszczeń = powierzchnia użytkowa lokalu. Wyniały podane są w stanie surowym. Wyniały i powierzchnie mogą być nieznacznie zmienione. Instalacje oraz urządzenia elektryczne, sanitarne i drzwi wewnętrzne nie stanowią wyposażenia lokalu. Przedstawiono przykładowe rozmieszczenie urządzeń sanitarnych i kuchennych. Podana pod powierzchniami powierzchnia użytkowa jest w stanie surowym wykończonym. Zmiany w projekcie i kosztach w elemencie robót budowlanych oraz szafki instalacyjne zabudowane są zgodnie z elementami robót budowlanych oraz szafki instalacyjne.