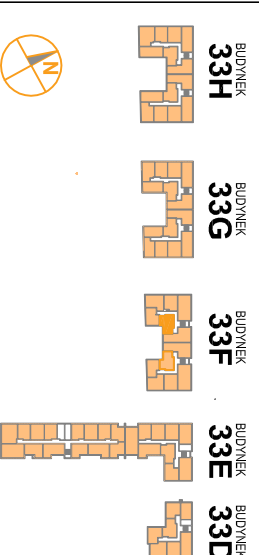


# OSIEDLE PROMIENNA III

+48 512 107 399  
www.mazoviadepvelopment.pl

PROJEKT PRACU BUDOWNIKOW MIESZKALNYCH WIELORODZIMYCH Z UMIESZCZENIEM USLUG NA PARTERZE W JEDNYM Z NICH, Z GARAZAMI PODZIEMNYMI, BUDYNKAMI KOTLOWNI W CZESCI PODZIEMNEJ, PROMIENNA III PRZY UL. PROMIENNA NA DZ. EW. NR 47/1, 48/1, 45, 44, 43, 42, 37/3 Z OBR. 03-09 ( ETAP 2 ) W RAMACH ZAŁOZENIA POLEGAJACEGO NA BUDOWIE DWÓCH BUDYNKOW MIESZKALNYCH WIELORODZIMYCH Z GARAZAMI PODZIEMNYMI I BUDYNKAMI KOTLOWNI W CZESCI PODZIEMNEJ, PROMIENNA I PRZY ULICY PROMIENNA, W MIASTECZKOWIE NA BUDOWIE PRACU BUDOWNIKOW MIESZKALNYCH WIELORODZIMYCH Z UMIESZCZENIEM USLUG W JEDNYM Z NICH, Z GARAZAMI PODZIEMNYMI, BUDYNKAMI KOTLOWNI W CZESCI PODZIEMNEJ, PROMIENNA III PRZY UL. PROMIENNA NA DZ. EW. NR 47/1, 48/1, 45, 44, 43, 42, 37/3 Z OBR. 03-09 ( ETAP 2 ).

## PLAN SYTUACYJNY



## II PIĘTRO

### MIESZKANIE 33F.32

LICZBA POKOI	POWIERZCHNIA UŻYTKOWA	WYSOKOŚĆ (w stanie surowcowym)
<b>2</b>	<b>41,51 m<sup>2</sup></b>	2,69 m

### WYKAZ POWIERZCHNI POMIĘSZCZEŃ

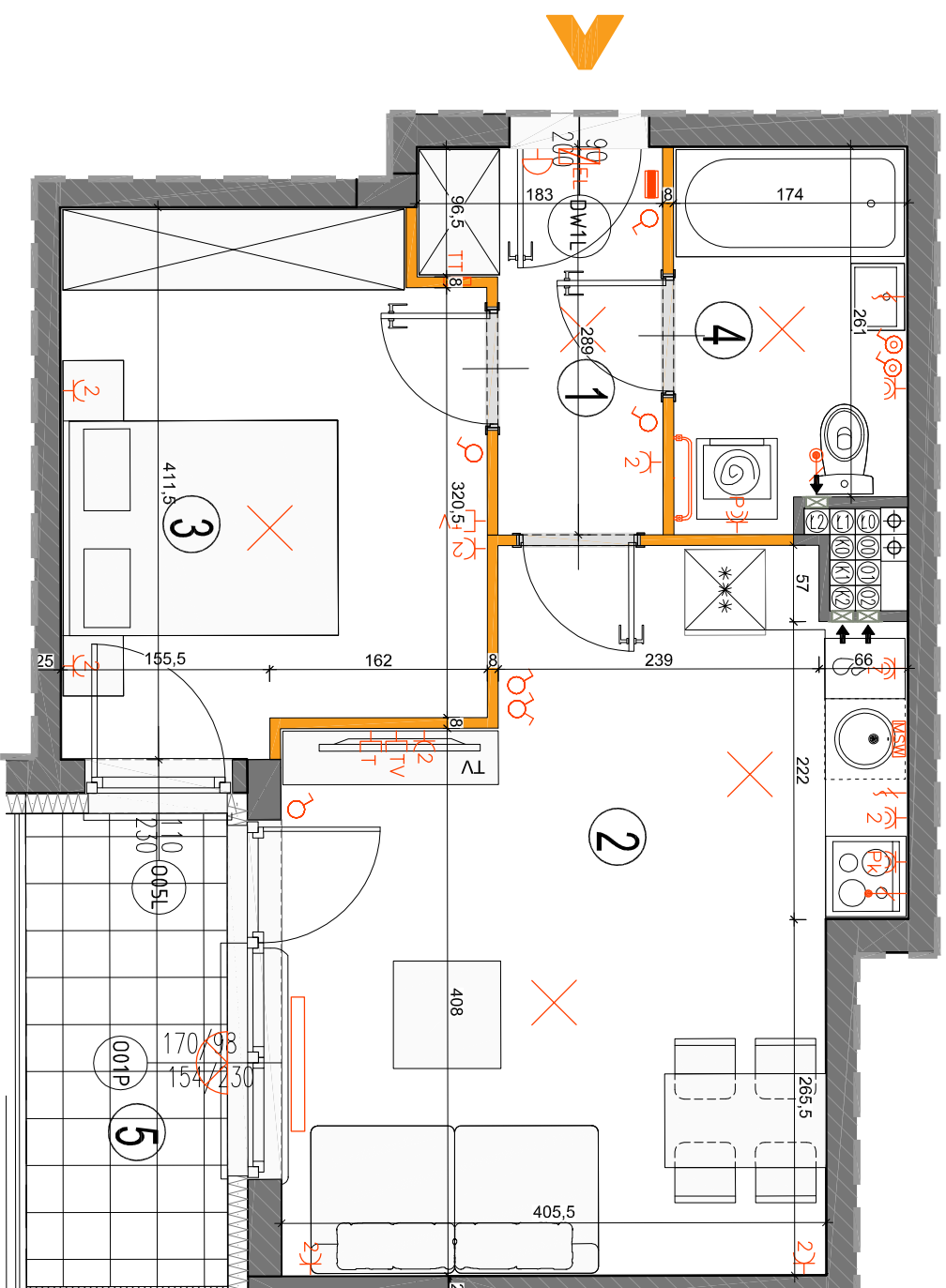
1. HOL	3,99 m <sup>2</sup>
2. SALON Z ANEKSEM KUCH.	20,90 m <sup>2</sup>
3. SYPIALNIA	11,97 m <sup>2</sup>
4. ŁAZIENKA	4,65 m <sup>2</sup>
5. BALKON	5,29 m <sup>2</sup>

LOKAL NR 33F.32 SKŁADA SIĘ Z DWÓCH IZB, PRZEDPOKOJU I ŁAZIENKI



MAZOVIA DEVELOPMENT Sp. z o. o. Sp. K.  
ul. Kościuszki 43, 05-270 Marki  
www.mazoviadepvelopment.pl

**A3 creative design**  
projekt architektoniczny • aranżacje wnętrz  
A3 Creative Design  
03-187 Warszawa, ul. Pancera 10/42  
tel.: +48 503 092 960 e-mail: a3creative@design@o2.pl



LEGENDA OPISU OKNA:  
Sm - szerokość w świetle muru  
Hm - wysokość w świetle muru

\* Szerokości i wysokości okien mogą być nieznacznie zmienione w zależności od technologii okien.

Hp = wysokość parapetu od wykończonej podłogi

#### Wysokość instalowania osprzetu elektrycznego:

- a) wtyczki na wys. 1,2m
- b) gniazda wtykowe w kuchni:
  - dla lodówki na wys. 1,2m
  - dla zmywarki na wys. 0,8m
  - dla instalacji wyciąguw 2,20m, kinkiet 1,80m
- c) wtyczki w łazience na wys. 0,6m
- d) w pobliżu i koniecznie na wys. 0,2m, 1,2m
- e) tablica mieszkaniowa na wys. 1,80m, tablica multimedialna z gniazdem na wys. 0,3m

#### KARTA KATALOGOWA JEST ZAŁĄCZNIKIEM DO UMOWY.

Powierzchnie liczone wg normy PN-ISO 9836:1997 w stanie wykończonym. Suma powierzchni wszystkich pomieszczeń = powierzchnia użytkowa lokalu. Wyniały podane są w stanie surowym. Wyniały i powierzchnie mogą być nieznacznie zmienione. Instalacje oraz urządzenia elektryczne, sanitarne i drzwi wewnętrzne nie stanowią wyposażenia lokalu. Przedstawiono przykładowe rozmieszczenie urządzeń sanitarnych i kuchennych. Podana pod poszczególnymi pomieszczeniami lista wyposażenia jest poglądowa. Wymiar zabudowy i wyposażenia mogą być zmienione w zależności od potrzeb inwestora oraz zmiany instalacyjnej. Zabudowa się ingerencji w elementy nośne budynku oraz szafy instalacyjne.



- ściany nierozbierane
- ściany rozbieralne
- plan kanalizacji sanitarnej
- plan wentylacyjny - kuchnia / łazienka
- plan wentylacyjny - okap kuchenny
- tablica elektryczna racyjkowa
- tablica teletechniczna
- licznik oświetleniowy 1-biegunowy
- licznik oświetleniowy 2-biegunowy
- licznik schodowy
- licznik bryzgowczy
- domofon
- dzwonek
- wypust oświetleniowy sufitowy
- wypust ścienny okap wentylator
- wypust ścienny pod wentylator
- podświetlenie gniazda wtykowe bryzgowcze
- gniazdo TV/RADIO
- gniazdo 1x AR45
- wypust oświetlenia balkon
- grzejnik
- grzejnik