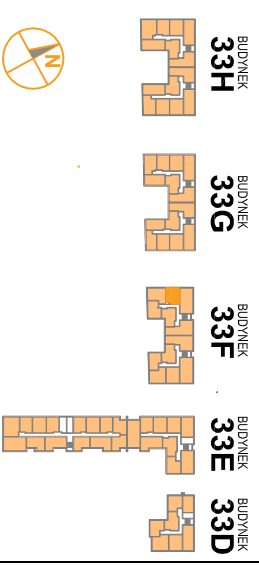


OSIEDLE PROMIENNA III

+48 512 107 399
www.mazoviaddevelopment.pl

PROJEKT PRACU BUDYNKOW MIESZKALNYCH WIELORODZINNYCH Z UMIESZCZENIEM USLUG NA PARTERZE W JEDNYM Z NICH, Z GARAZAMI PODZIEMNYMI, BUDYNKAMI KOTLOWNI W CZESCI PODZIEMNEJ, PROMIENNA III PRZY UL. PROMIENNA W MIASTKACH NA DZ. EW. NR 47/1, 48/1, 45, 44, 43, 42, 37/3 Z OBR. 03-09 (ETAP 2) W RAMACH ZAŁOZENIA POLEGAJACEGO NA BUDOWIE DWÓCH BUDYNKOW MIESZKALNYCH WIELORODZINNYCH Z GARAZAMI PODZIEMNYMI I BUDYNKIEK KOTLOWNI W CZESCI PODZIEMNEJ, PROMIENNA I PRZY ULICY PROMIENNA, W MIASTKACH, NA OZALAKACH EW. NR 46/2, 47/2, 48/5, 48/7 Z OBR. 03-09 (ETAP 1) I ZAŁOZENIA POLEGAJACEGO NA BUDOWIE PRACU BUDYNKOW MIESZKALNYCH WIELORODZINNYCH Z UMIESZCZENIEM USLUG W JEDNYM Z NICH, Z GARAZAMI PODZIEMNYMI, BUDYNKAMI KOTLOWNI W CZESCI PODZIEMNEJ, PROMIENNA III PRZY UL. PROMIENNA W MIASTKACH NA DZ. EW. NR 47/1, 48/1, 45, 44, 43, 42, 37/3 Z OBR. 03-09 (ETAP 2).

PLAN SYTUACYJNY



I PIĘTRO

MIESZKANIE 33F.29

LICZBA POKOI | POWIERZCHNIA UŻYTKOWA | WYSOKOŚĆ (w stanie surowcowym)
2 | **38,90 m²** | 2,69 m

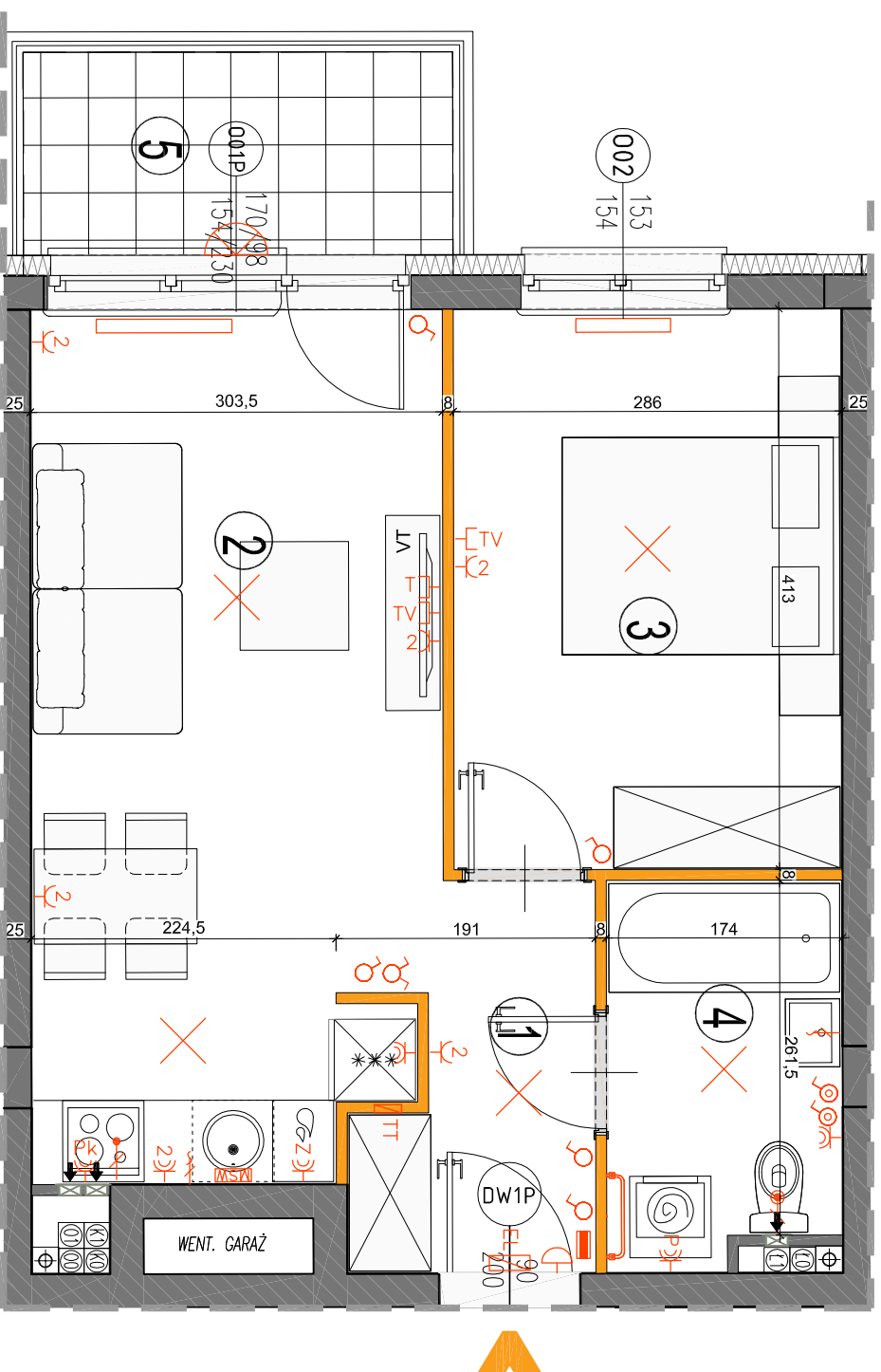
WYKAZ POWIERZCHNI POMIESZCZEŃ

1. HOL | 4,13 m²
2. SALON Z ANEKSEM | 18,51 m²
3. SYPIALNIA | 11,61 m²
4. ŁAZIENKA | 4,65 m²
5. BALKON | 4,73 m²

LOKAL NR 33F.29 SKŁADA SIĘ Z DWÓCH
IZB, PRZEDPOKOJU I ŁAZIENKI



MAZOVIA DEVELOPMENT Sp. z o. o. Sp. K.
ul. Kościuszki 43, 05-270 Marki
www.mazoviaddevelopment.pl



LEGENDA OPISU OKNA**

Sm - szerokość w świetle muru
Hm - wysokość w świetle muru

* Szerokości i wysokości okien mogą być nieznacznie zmienione w zależności od technologii okien.
Hp = wysokość parapetu od wykończonej podłogi

KARTA KATALOGOWA JEST ZAŁĄCZNIKIEM DO UMOWY.

Wysokość instalowania osprzetu elektrycznego:
a) wyłączniki na wys. 1,2m
b) gniazda wyciągowe w kuchni: 1,2m
c) gniazda wyciągowe w łazience: 1,2m
d) gniazda wyciągowe w sypialni: 1,2m
e) gniazda wyciągowe w salonie: 1,2m
f) gniazda wyciągowe w przedpokoju: 1,2m
g) gniazda wyciągowe w łazience: 1,2m
h) gniazda wyciągowe w sypialni: 1,2m
i) gniazda wyciągowe w salonie: 1,2m
j) gniazda wyciągowe w przedpokoju: 1,2m
k) gniazda wyciągowe w łazience: 1,2m
l) gniazda wyciągowe w sypialni: 1,2m
m) gniazda wyciągowe w salonie: 1,2m
n) gniazda wyciągowe w przedpokoju: 1,2m
o) gniazda wyciągowe w łazience: 1,2m
p) gniazda wyciągowe w sypialni: 1,2m
q) gniazda wyciągowe w salonie: 1,2m
r) gniazda wyciągowe w przedpokoju: 1,2m
s) gniazda wyciągowe w łazience: 1,2m
t) gniazda wyciągowe w sypialni: 1,2m
u) gniazda wyciągowe w salonie: 1,2m
v) gniazda wyciągowe w przedpokoju: 1,2m
w) gniazda wyciągowe w łazience: 1,2m
x) gniazda wyciągowe w sypialni: 1,2m
y) gniazda wyciągowe w salonie: 1,2m
z) gniazda wyciągowe w przedpokoju: 1,2m

ściany nierozbieralne
ściany rozbieralne
pion kanalizacyjny
sanitarny

pion wentylacyjny - kuchnia / łazienka
pion wentylacyjny - okap kuchenny
tablica elektryczna
tablica teletechniczna

licznik oświetleniowy 1-biegunowy
licznik oświetleniowy 2-biegunowy
licznik schodowy
licznik bryzgowczy

domofon
dzwonek
wypust oświetleniowy sufitowy
wypust oświetleniowy ścienny

wypust ścienny okap wentylator
wypust ścienny pod gniazdo wyciągowe
gniazdo wyciągowe bryzgowcze

gniazdo TV/RADIO
gniazdo 1x AR45
wypust oświetlenia balkoniu
grzejnik
grzejnik łazienkowy

Wysokość instalowania osprzetu elektrycznego:
a) wyłączniki na wys. 1,2m
b) gniazda wyciągowe w kuchni: 1,2m
c) gniazda wyciągowe w łazience: 1,2m
d) gniazda wyciągowe w sypialni: 1,2m
e) gniazda wyciągowe w salonie: 1,2m
f) gniazda wyciągowe w przedpokoju: 1,2m
g) gniazda wyciągowe w łazience: 1,2m
h) gniazda wyciągowe w sypialni: 1,2m
i) gniazda wyciągowe w salonie: 1,2m
j) gniazda wyciągowe w przedpokoju: 1,2m
k) gniazda wyciągowe w łazience: 1,2m
l) gniazda wyciągowe w sypialni: 1,2m
m) gniazda wyciągowe w salonie: 1,2m
n) gniazda wyciągowe w przedpokoju: 1,2m
o) gniazda wyciągowe w łazience: 1,2m
p) gniazda wyciągowe w sypialni: 1,2m
q) gniazda wyciągowe w salonie: 1,2m
r) gniazda wyciągowe w przedpokoju: 1,2m
s) gniazda wyciągowe w łazience: 1,2m
t) gniazda wyciągowe w sypialni: 1,2m
u) gniazda wyciągowe w salonie: 1,2m
v) gniazda wyciągowe w przedpokoju: 1,2m
w) gniazda wyciągowe w łazience: 1,2m
x) gniazda wyciągowe w sypialni: 1,2m
y) gniazda wyciągowe w salonie: 1,2m
z) gniazda wyciągowe w przedpokoju: 1,2m

Wysokość instalowania osprzetu elektrycznego:
a) wyłączniki na wys. 1,2m
b) gniazda wyciągowe w kuchni: 1,2m
c) gniazda wyciągowe w łazience: 1,2m
d) gniazda wyciągowe w sypialni: 1,2m
e) gniazda wyciągowe w salonie: 1,2m
f) gniazda wyciągowe w przedpokoju: 1,2m
g) gniazda wyciągowe w łazience: 1,2m
h) gniazda wyciągowe w sypialni: 1,2m
i) gniazda wyciągowe w salonie: 1,2m
j) gniazda wyciągowe w przedpokoju: 1,2m
k) gniazda wyciągowe w łazience: 1,2m
l) gniazda wyciągowe w sypialni: 1,2m
m) gniazda wyciągowe w salonie: 1,2m
n) gniazda wyciągowe w przedpokoju: 1,2m
o) gniazda wyciągowe w łazience: 1,2m
p) gniazda wyciągowe w sypialni: 1,2m
q) gniazda wyciągowe w salonie: 1,2m
r) gniazda wyciągowe w przedpokoju: 1,2m
s) gniazda wyciągowe w łazience: 1,2m
t) gniazda wyciągowe w sypialni: 1,2m
u) gniazda wyciągowe w salonie: 1,2m
v) gniazda wyciągowe w przedpokoju: 1,2m
w) gniazda wyciągowe w łazience: 1,2m
x) gniazda wyciągowe w sypialni: 1,2m
y) gniazda wyciągowe w salonie: 1,2m
z) gniazda wyciągowe w przedpokoju: 1,2m



A3 creative design
A3 Creative Design
03-187 Warszawa, ul. Pancera 10/42
tel.: +48 503 092 960 e-mail: a3creative@design@o2.pl