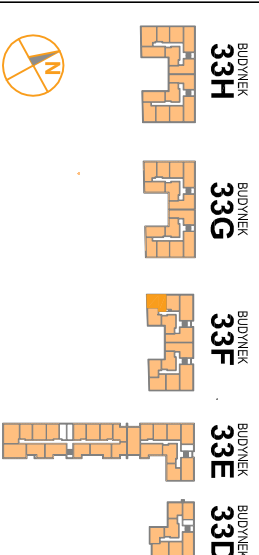


OSIEDLE PROMIENNA III

+48 512 107 399
www.mazoviadepvelopment.pl

PROJEKT PRACU BUDOWNIKÓW MIESZKALNYCH WIELORODZINNYCH Z UMIESZCZENIEM USŁUG NA PARTERZE W JEDNYM Z NICH, Z GARAŻAMI PODZIEMNYMI, BUDYNKAMI KOTŁOWNI W CZĘŚCI PODZIEMNEJ, PROMIENIA III PRZY UL. PROMIENNA NA DZ. EW. NR 47/1, 48/1, 45, 44, 43, 42, 37/3 Z OBR. 03-09 (ETAP 2) W RAMACH ZAŁOŻENIA POLEGAJĄCEGO NA BUDOWIE DWÓCH BUDYNKÓW MIESZKALNYCH WIELORODZINNYCH Z GARAŻAMI PODZIEMNYMI I BUDYNKAMI KOTŁOWNI W CZĘŚCI PODZIEMNEJ, PROMIENIA "I" PRZY ULICY PROMIENNA, W MIASTECZKACH NA DZIAŁKACH EW. NR 46/2, 47/2, 48/2, 48/7 Z OBR. 03-09 (ETAP 1) ZAŁOŻENIA POLEGAJĄCEGO NA BUDOWIE PRACU BUDOWNIKÓW MIESZKALNYCH WIELORODZINNYCH Z UMIESZCZENIEM USŁUG W JEDNYM Z NICH, Z GARAŻAMI PODZIEMNYMI, BUDYNKAMI KOTŁOWNI W CZĘŚCI PODZIEMNEJ, PROMIENIA III PRZY UL. PROMIENNA NA DZ. EW. NR 47/1, 48/1, 45, 44, 43, 42, 37/3 Z OBR. 03-09 (ETAP 2).

PLAN SYTUACYJNY



I PIĘTRO

MIESZKANIE 33F.28

budynek nr mieszkania

LICZBA POKOI | POWIERZCHNIA UŻYTKOWA | WYSOKOŚĆ (w stropie surowym/pełnym)
2 | **48,47 m²** | **2,69 m**

WYKAZ POWIERZCHNI POMIĘSZCZEŃ

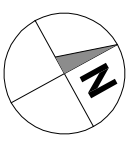
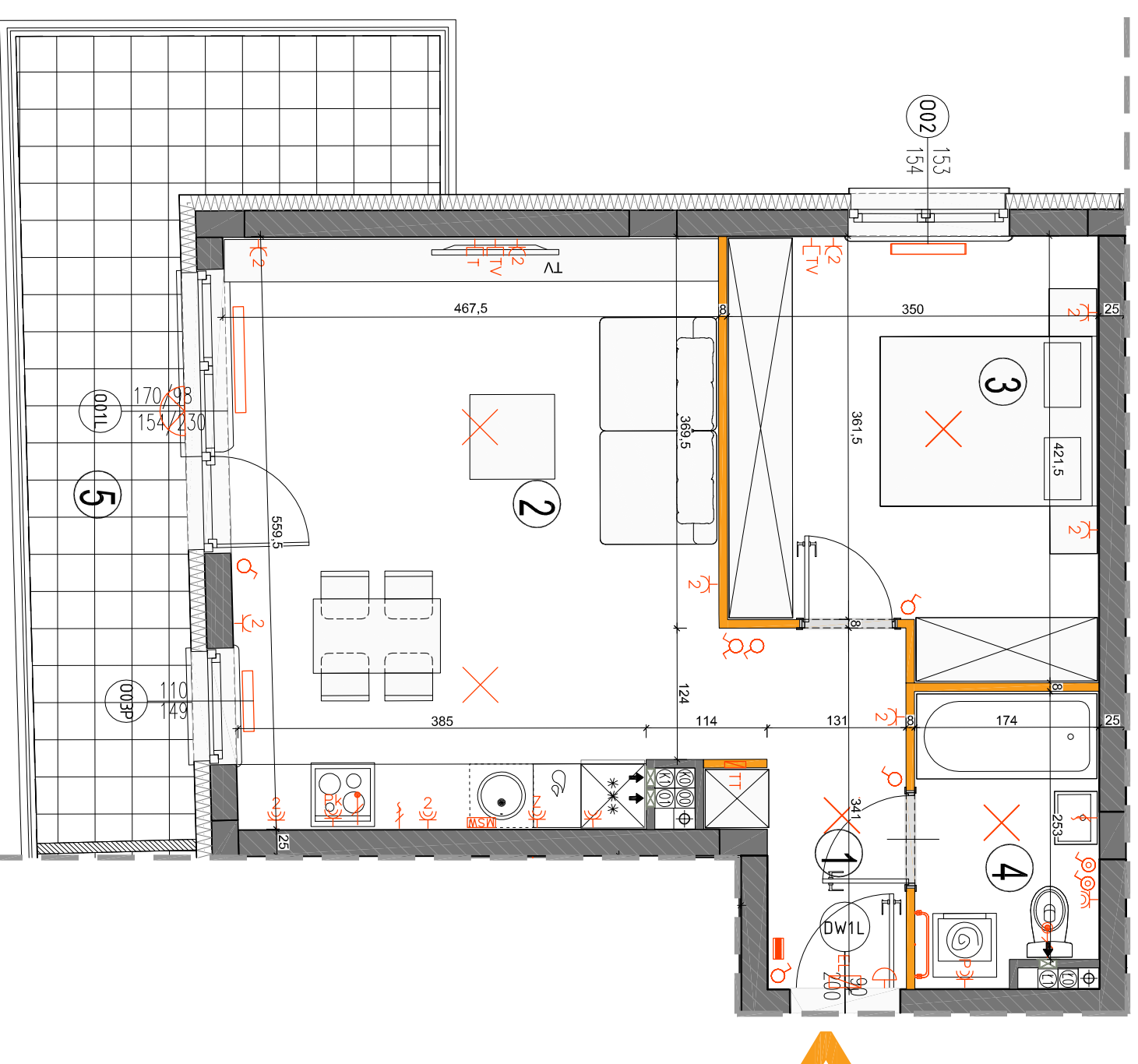
1. HOL	4,64 m ²
2. SALON Z ANEKSEM	25,58 m ²
3. SYPIALNIA	13,47 m ²
4. ŁAZIENKA	4,78 m ²
5. BALKON	15,11 m ²

LOKAL NR 33F.28 SKŁADA SIĘ Z DWÓCH IZB, KUCHNI, PRZEDPOKOJU I ŁAZIENKI



MAZOVIA DEVELOPMENT Sp. z o. o. Sp. K.
ul. Kościuszki 43, 05-270 Marki
www.mazoviadepvelopment.pl

A3 creative design
projekt architektoniczny • aranżacje wnętrz
A3 Creative Design
03-187 Warszawa, ul. Pancera 10/42
tel.: +48 503 092 960 e-mail: a3creative@design@o2.pl



- LEGENDA OPISU OKNA:**
- Sm - szerokość w świetle muru
 - Hm - wysokość w świetle muru
 - Hp - wysokość parapetu od wykończonej technologii okien.
 - Hp - wysokość parapetu od wykończonej technologii okien.
- Wysokość instalowania osprzętu elektrycznego:**
- a) Wyłączniki na wys. 1,2m
 - b) gniazda wyciągowe w kuchni: - dla kuchenki na wys. 1,2m - dla lodówki na wys. 1,2m
 - c) dła zrywarki na wys. 0,8m
 - d) podaje instalacyjnie dla kuchenki elek. na wys. 0,6m
 - e) w pokójce i korytarzu na wys. 1,2m
 - f) tablica mieszkalna na wys. 1,80m, tablica multimedialna z gniazdem na wys. 0,3m
- KARTA KATALOGOWA JEST ZAŁĄCZNIKIEM DO UMOWY.**
- Powierzchnie liczone wg normy PN-ISO 9836:1997 w stanie wykończonym. Suma powierzchni wszystkich pomieszczeń = powierzchnia użytkowa lokalu. Wymiary podane są w stanie surowym. Wymiary i powierzchnie mogą ulec nieznaczny zmianom. Instalacje oraz urządzenia elektryczne, sanitarne i drzwi wewnętrzne nie stanowią wyposażenia lokalu. Przedstawiono przykładowe rozmieszczenie urządzeń sanitarnych i kuchennych. Podane podposady i wyposażenie są tylko przykładowe i nie stanowią części umowy. Zmiany i zastrzeżenia są zgodne z elementami rysunku architektonicznego oraz szafki instalacyjnej.

- LEGENDA:**
- ściany nierozbieralne
 - ściany rozbieralne
 - plan kanalizacji sanitarnej
 - plan wentylacyjny - kuchnia / łazienka
 - plan wentylacyjny - okap kuchenny
 - tablica elektryczna
 - tablica teletechniczna
 - łącznik oświetleniowy 1-biegunowy
 - łącznik oświetleniowy 2-biegunowy
 - łącznik schodowy
 - łącznik przyciskowy
 - domofon
 - dzwonek
 - wypust oświetleniowy sufitowy
 - wypust oświetleniowy ścienny
 - wypust ścienny okap wentylator
 - wypust ścienny pod wentylator
 - gniazdo wyciągowe
 - gniazdo wyciągowe bryzgoszczelne
 - gniazdo TV/RADIO
 - gniazdo 1x AR45
 - wypust oświetlenia balkoniu
 - grzejnik
 - grzejnik
 - izolentkowy