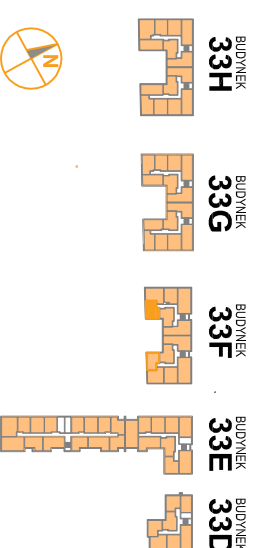


OSIEDLE PROMIENNA III

+48 512 107 399
www.mazoviadepvelopment.pl

PROJEKT PRACU BUDOWNIKOW MIESZKALNYCH WIELORODZINNYCH Z UMIESZCZENIEM USLUG NA PARTERZE W JEDNYM Z NICH, Z GARAZAMI PODZIEMNYMI, BUDOWNAMI KOTLOWNI W CZESCI PODZIEMNEJ, PROMIENIA III PRZY UL. PROMIENNAJ W MIASTKACH NA DZ. EW. NR 471, 461, 45 44, 43, 42, 3713 Z OBR. 03-09 (ETAP 2) W RAMACH ZAŁOZENIA POLEGAJACEGO NA BUDOWIE DWÓCH BUDYNKÓW MIESZKALNYCH WIELORODZINNYCH Z GARAZAMI PODZIEMNYMI I BUDYNKIEJ KOTLOWNI W CZESCI PODZIEMNEJ, PROMIENIA F PRZY ULICY PROMIENNAJ W MIASTKACH, NA OZALAKACH EW. NR 462, 472, 465, 467 Z OBR. 03-09 (ETAP 1) ZAŁOZENIA POLEGAJACEGO NA BUDOWIE PRACU BUDOWNIKOW MIESZKALNYCH WIELORODZINNYCH Z UMIESZCZENIEM USLUG W JEDNYM Z NICH, Z GARAZAMI PODZIEMNYMI, BUDOWNAMI KOTLOWNI W CZESCI PODZIEMNEJ, PROMIENIA III PRZY UL. PROMIENNAJ W MIASTKACH NA DZ. EW. NR 471, 461, 45, 44, 43, 42, 3713 Z OBR. 03-09 (ETAP 2).

PLAN SYTUACYJNY



I PIĘTRO

MIESZKANIE 33F.27

LICZBA POKOI | POWIERZCHNIA UŻYTKOWA | WYSOKOŚĆ (w stanie surowcowym)
2 | **39,83 m²** | **2,69 m**

WYKAZ POWIERZCHNI POMIESZCZEŃ

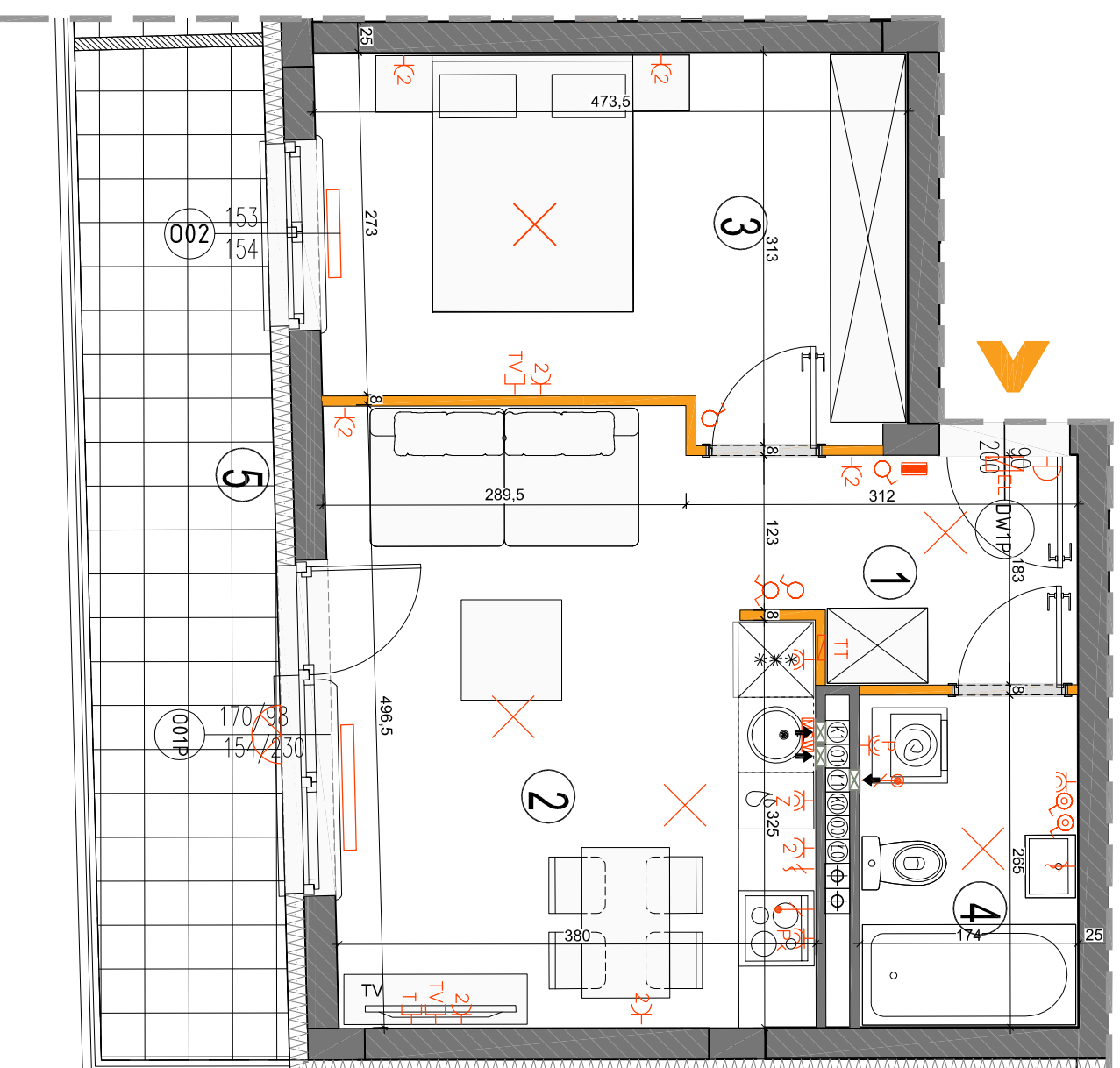
- HOL | 3,57 m²
- SALON Z ANEKSEM KUCH. | 18,55 m²
- SYPIALNIA | 13,23 m²
- ŁAZIENKA | 4,48 m²
- BALKON | 13,95 m²

LOKAL NR 33F.27 SKŁADA SIĘ Z DWÓCH IZB, PRZEDPOKOJU I ŁAZIENKI



MAZOVIA DEVELOPMENT Sp. z o. o. Sp. K.
ul. Kościuszki 43, 05-270 Marki
www.mazoviadepvelopment.pl

A3 creative design
projekt architektoniczny • aranżacje wnętrz
A3 Creative Design
03-187 Warszawa, ul. Pancera 10/42
tel.: +48 503 092 960 e-mail: a3creative@design@o2.pl



LEGENDA OPISU OKNA:
Sm - szerokość w świetle muru
Hm - wysokość w świetle muru

* Szerokości i wysokości okien mogą być nieznacznie zmienione w zależności od technologii okien.
Hp = wysokość parapetu od wykończonej podłogi

KARTA KATALOGOWA JEST ZAŁĄCZNIKIEM DO UMOWY.

Powierzchnie liczone wg normy PN-ISO 9836:1997 w stanie wykończonym. Suma powierzchni wszystkich pomieszczeń = powierzchnia użytkowa lokalu. Wymiary podane są w stanie surowym. Wymiary i powierzchnie mogą ulec nieznacznej zmianie. Instalacje oraz urządzenia elektryczne, sanitarne i drzwi wewnętrzne nie stanowią wyposażenia lokalu. Przedstawiono przykładowe rozmieszczenie urządzeń sanitarnych i kuchennych. Podaża pod poszczególnymi powierzchniami i wymiarami wykończenia elementów. Zmiany i zastrzeżenia są zgodne z elementami rysunku budowlanego oraz szafki instalacyjnej.

Wysokość instalowania osprzętu elektrycznego:

- a) wtyczki na wys. 1,2m
- b) gniazda wtykowe w kuchni: - do 20cm od podłogi - 20cm od ściany - 20cm od drzwi
- dla zrywniki na wys. 0,6m
- dla instalacji wyciągowej 2,20m, kinkiety 1,80m
- dla instalacji wyciągowej dla kuchni i łazienki na wys. 0,6m
- c) w pokójce i korytarzach na wys. 1,2m
- d) w pokojce i korytarzach na wys. 0,2m
- e) tablica mieszkaniowa na wys. 1,80m, tablica multimedialna z gniazdem na wys. 0,3m

ściany nierozbieralne
ściany rozbieralne
pion kanalizacji sanitarnej

pion wentylacyjny - kuchnia / łazienka
pion wentylacyjny - okap kuchenny
tablica elektryczna nadywkowa
tablica teletechniczna

łącznik oświetleniowy 1-biegunowy
łącznik oświetleniowy 2-biegunowy
łącznik schodowy
łącznik byzgoszczelny

domofon
dzwonek
wypust oświetleniowy sufitowy
wypust oświetleniowy ścienny

wypust ścienny okap wentylator
wypust ścienny pod gniazdo wtykowe
gniazdo wtykowe byzgoszczelne

gniazdo TV/RADIO
gniazdo 1x AR45
wypust oświetlenia balkoniu
grzejnik
grzejnik

