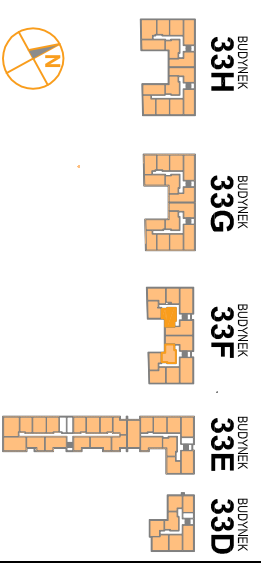


OSIEDLE PROMIENNA III

+48 512 107 399
www.mazoviadepvelopment.pl

PROJEKT PRACU BUDOWNIKOW MIESZKALNYCH WIELORODZINNYCH Z UMIESZCZENIEM USLUG NA PARTERZE W JEDNYM Z NICH, Z GARAZAMI PODZIEMNYMI, BUDYNKAMI KOTLOWNI W CZESCI PODZIEMNEJ, PROMIENIA III PRZY UL. PROMIENNA NA DZ. EW. NR 47/1, 48/1, 45, 44, 43, 42, 37/3 Z OBR. 03-09 (ETAP 2) W RAMACH ZAŁOZENIA POLEGAJACEGO NA BUDOWIE DWÓCH BUDYNKOW MIESZKALNYCH WIELORODZINNYCH Z GARAZAMI PODZIEMNYMI I BUDYNKAMI KOTLOWNI W CZESCI PODZIEMNEJ, PROMIENIA F PRZY ULICY PROMIENNA, W MIASTECZKOWIE NA BUDOWIE PRACU BUDOWNIKOW MIESZKALNYCH WIELORODZINNYCH Z UMIESZCZENIEM USLUG W JEDNYM Z NICH, Z GARAZAMI PODZIEMNYMI, BUDYNKAMI KOTLOWNI W CZESCI PODZIEMNEJ, PROMIENIA III PRZY UL. PROMIENNA NA DZ. EW. NR 47/1, 48/1, 45, 44, 43, 42, 37/3 Z OBR. 03-09 (ETAP 2).

PLAN SYTUACYJNY



I PIĘTRO

MIESZKANIE 33F.26

LICZBA POKOI	POWIERZCHNIA UŻYTKOWA	WYSOKOŚĆ (w stanie surowcowym)
2	41,68 m ²	2,69 m

WYKAZ POWIERZCHNI POMIESZCZEŃ

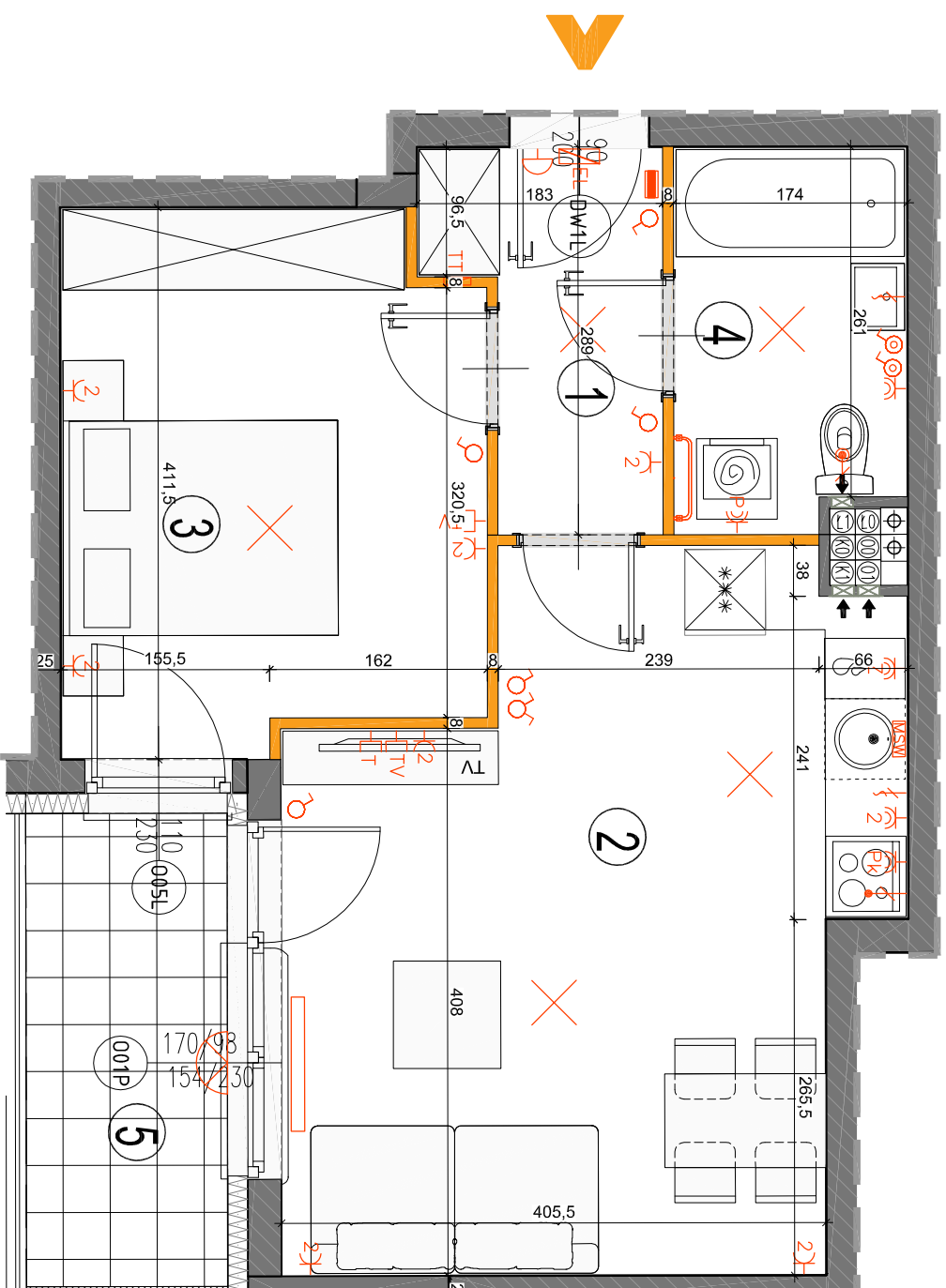
1. HOL	3,99 m ²
2. SALON Z ANEKSEM KUCH.	21,02 m ²
3. SYPIALNIA	11,97 m ²
4. ŁAZIENKA	4,70 m ²
5. BALKON	5,29 m ²

LOKAL NR 33F.26 SKŁADA SIĘ Z DWÓCH IZB, PRZEDPOKOJU I ŁAZIENKI



MAZOVIA DEVELOPMENT Sp. z o. o. Sp. K.
ul. Kościuszki 43, 05-270 Marki
www.mazoviadepvelopment.pl

A3 creative design
projekt architektoniczny • aranżacje wnętrz
A3 Creative Design
03-187 Warszawa, ul. Pancera 10/42
tel.: +48 503 092 960 e-mail: a3creative@design@o2.pl



LEGENDA OPISU OKNA:
Sm - szerokość w świetle muru
Hm - wysokość w świetle muru

* Szerokości i wysokości okien mogą być nieznacznie zmienione w zależności od technologii okien.
Hp - wysokość parapetu od wykończonej technologii okien.

- ściany nierozbierane
- ściany rozbieralne
- plan kanalizacji sanitarnej
- plan wentylacyjny - kuchnia / łazienka
- plan wentylacyjny - okap kuchenny
- tablica elektryczna
- tablica teletechniczna
- licznik oświetleniowy 1-biegunowy
- licznik oświetleniowy 2-biegunowy
- licznik schodowy
- licznik bryzgowczy
- domofon
- dzwonek
- wypust oświetleniowy sufitowy
- wypust oświetleniowy ścienny
- wypust ścienny okap wentylator
- wypust ścienny pod gniazdo wyzwole poleci/przebieżnikowe
- wypust ścienny gniazdo wyzwole bryzgowcze
- gniazdo TV/RADIO
- gniazdo 1x AR45
- wypust oświetlenia balkoniu
- grzejnik
- grzejnik

Wysokość instalowania osprzetu elektrycznego:
a) wyłączniki na wys. 1,2m
b) gniazda wyzwole w kuchni: - dla lodowiczki na wys. 1,2m - dla pozostałych na wys. 2m
c) dla zrywarki na wys. 0,6m
d) dla instalacji wyciąguw 2,20m, kuchenki 1,80m
e) dla instalacji wyciąguw okap kuchenny na wys. 0,6m
f) w pokładzi i korytarzach na wys. 0,2m
g) dla gniazda wyciąguw bryzgowczy na wys. 1,80m, tablica multimedialna z gniazdem na wys. 0,3m

KARTA KATALOGOWA JEST ZAŁĄCZNIKIEM DO UMOWY.
Powierzchnie liczone wg normy PN-ISO 9836:1997 w stanie wykończonym. Suma powierzchni wszystkich pomieszczeń = powierzchnia użytkowa lokalu. Wyniały podane są w stanie surowym. Wyniały i powierzchnie mogą być nieznacznie zmienione. Instalacje oraz urządzenia elektryczne, sanitarne i drzwi wewnętrzne nie stanowią wyposażenia lokalu. Przedstawiono przykładowe rozmieszczenie urządzeń sanitarnych i kuchennych. Podana pod poszczególnymi pomieszczeniami lista wyposażenia jest poglądowa. Wymiar zabudowy i wyposażenia może być zmieniony w zależności od warunków technicznych i dostępności materiałów. Zabudowa i wyposażenie może być zmieniony w zależności od warunków technicznych i dostępności materiałów.