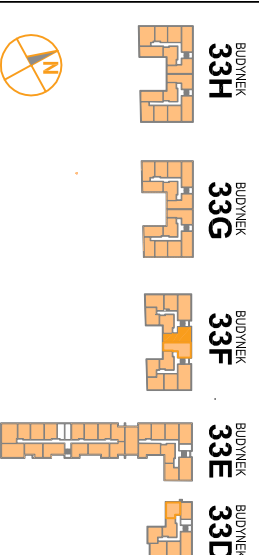


# OSIEDLE PROMIENNA III

+48 512 107 399  
www.mazovidevelopment.pl

PROJEKT PRACU BUDYNKOW MIESZKALNYCH WIELORODZINNYCH Z UMIESZCZENIEM USLUG NA PARTERZE W JEDNYM Z NICH, Z GARAZAMI PODZIEMNYMI, BUDYNKAMI KOTLOWNI W CZESCI PODZIEMNEJ, PROMIENNA III PRZY UL. PROMIENNA NA DZ. EW. NR 47/1, 48/1, 45, 44, 43, 42, 37/3 Z OBR. 03-09 ( ETAP 2 ) W RAMACH ZALAZENIA POLEGAJACEGO NA BUDOWIE DWUCH BUDYNKOW MIESZKALNYCH WIELORODZINNYCH Z GARAZAMI PODZIEMNYMI I BUDYNKOW KOTLOWNI W CZESCI PODZIEMNEJ, PROMIENNA F PRZY ULICY PROMIENNA W MARIKACH, NA DZIALKACH EW. NR 46/2, 47/2, 48/5, 48/7 Z OBR. 03-09 ( ETAP 1 ) ZALAZENIA POLEGAJACEGO NA BUDOWIE PRACU BUDYNKOW MIESZKALNYCH WIELORODZINNYCH Z UMIESZCZENIEM USLUG W JEDNYM Z NICH, Z GARAZAMI PODZIEMNYMI, BUDYNKAMI KOTLOWNI W CZESCI PODZIEMNEJ, PROMIENNA III PRZY UL. PROMIENNA NA DZ. EW. NR 47/1, 48/1, 45, 44, 43, 42, 37/3 Z OBR. 03-09 ( ETAP 2 ).

## PLAN SYTUACYJNY



## I PIĘTRO

## MIESZKANIE 33F.25

LICZBA POKOI	POWIERZCHNIA UŻYTKOWA	WYSOKOŚĆ (w stanie deweloperskim)
<b>3</b>	<b>59,19 m<sup>2</sup></b>	2,69 m

## WYKAZ POWIERZCHNI POMIESZCZEŃ

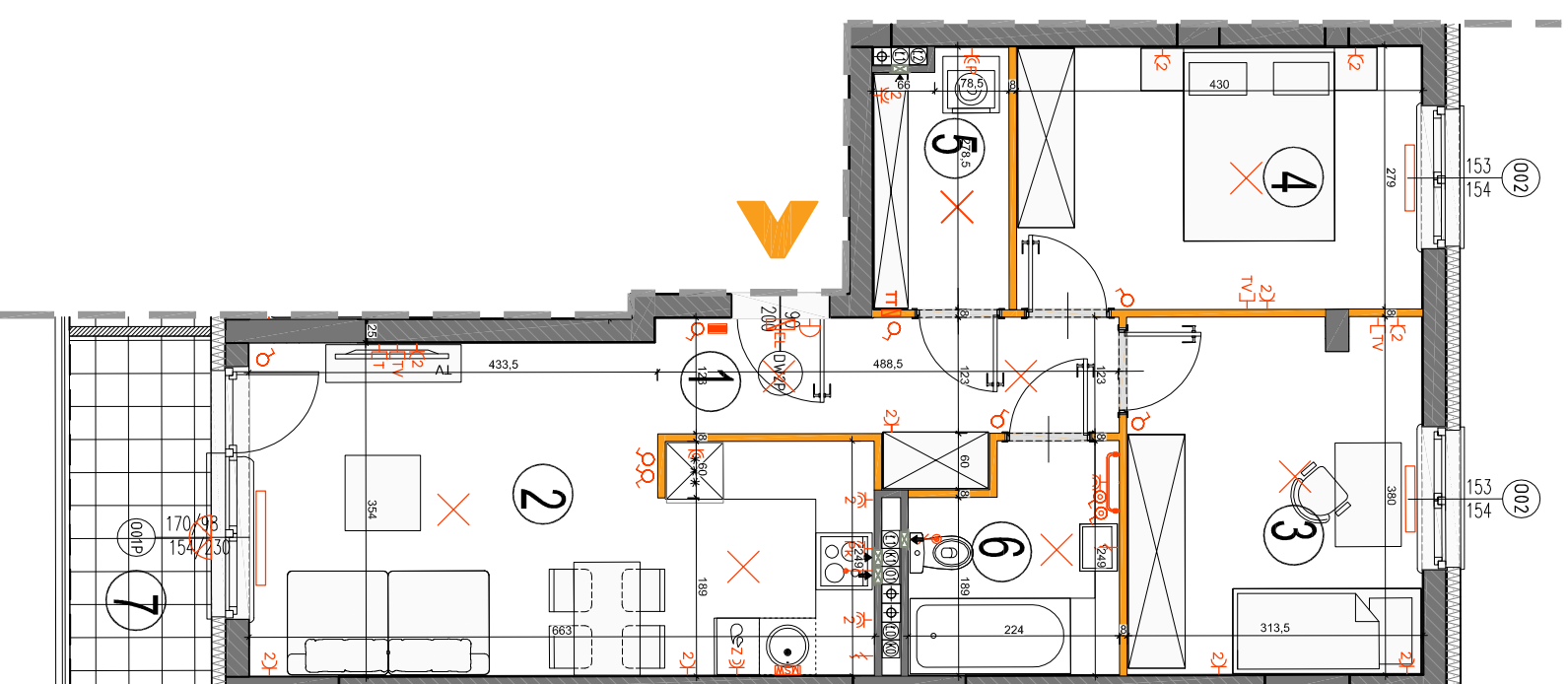
1. HOL	6,54 m <sup>2</sup>
2. SALON Z ANEKSEM KUCH.	20,68 m <sup>2</sup>
3. SYPIALNIA	11,61 m <sup>2</sup>
4. SYPIALNIA	11,78 m <sup>2</sup>
5. PRALNIA	3,72 m <sup>2</sup>
6. ŁAZIENKA	4,86 m <sup>2</sup>
7. BAKLON	5,70 m <sup>2</sup>

LOKAL NR 33F.25 SKŁADA SIĘ Z TRZECH IZB, PRZEDPOKOJU, PRALNI I ŁAZIENKI



MAZOVIA DEVELOPMENT Sp. z o. o. Sp. K.  
ul. Kościuszki 43, 05-270 Marki  
www.mazovidevelopment.pl

**A3 creative design**  
projekty architektoniczne • aranżacje wnętrz  
A3 Creative Design  
03-187 Warszawa, ul. Pancera 10/42  
tel.: +48 503 092 960 e-mail: a3creative@design@o2.pl



	ściany mrozobramne
	ściany rozbiłkowe
	pułap kanałizacji sanitarnej
	pułap wentylacyjny - kuchnia / łazienka
	pułap wentylacyjny - okap kuchenny
	tablica elektryczna
	tablica techniczna
	łącznik oświetleniowy 1-bulbowy
	łącznik oświetleniowy 2-bulbowy
	łącznik schodowy
	łącznik byzgoszczelny
	domofon
	dzwonek
	wypust oświetleniowy sufitowy
	wypust ścienny okap wentylator
	wypust ścienny pod wentylator
	gniazdo TV/RADIO
	gniazdo 1x ARJ45
	wypust oświetlenia białego
	grzejnik
	grzejnik

Wysokość instalowania osprzętu elektrycznego:  
a) wtyczki na wys. 1,2m  
b) gniazda wtykowe w kuchni: 1,2m  
c) gniazda wtykowe w pozostałych pomieszczeniach: 2m  
d) gniazda wtykowe w łazience: 1,2m  
e) gniazda wtykowe w sypialni: 1,2m  
f) gniazda wtykowe w salonie: 1,2m  
g) gniazda wtykowe w przedpokoju: 1,2m  
h) gniazda wtykowe w korytarzu: 1,2m  
i) gniazda wtykowe w łazience: 1,2m  
j) gniazda wtykowe w łazience: 1,2m  
k) gniazda wtykowe w łazience: 1,2m  
l) gniazda wtykowe w łazience: 1,2m  
m) gniazda wtykowe w łazience: 1,2m  
n) gniazda wtykowe w łazience: 1,2m  
o) gniazda wtykowe w łazience: 1,2m  
p) gniazda wtykowe w łazience: 1,2m  
q) gniazda wtykowe w łazience: 1,2m  
r) gniazda wtykowe w łazience: 1,2m  
s) gniazda wtykowe w łazience: 1,2m  
t) gniazda wtykowe w łazience: 1,2m  
u) gniazda wtykowe w łazience: 1,2m  
v) gniazda wtykowe w łazience: 1,2m  
w) gniazda wtykowe w łazience: 1,2m  
x) gniazda wtykowe w łazience: 1,2m  
y) gniazda wtykowe w łazience: 1,2m  
z) gniazda wtykowe w łazience: 1,2m

LEGENDA OPISU OKNA:  
Sm - szerokość w świetle muru  
Hm - wysokość w świetle muru

\* Szerokości i wysokości okien mogą być nieznacznie zmienione, w zależności od technologii okien.  
Hp = wysokość parapetu od wykończonej podłogi

## KARTA KATALOGOWA JEST ZAŁĄCZNIKIEM DO UMOWY.

Powierzchnie liczone wg normy PN-ISO 9836:1997 w stanie wykończonym. Suma powierzchni wszystkich pomieszczeń = powierzchnia użytkowa lokalu. Wymiary podane są w stanie surowym. Wymiary i powierzone mogą być nieznacznie zmienione. Instalacje oraz urządzenia elektryczne, sanitarne i drzwi wewnętrzne nie stanowią wyposażenia lokalu. Przedstawiono przykładowe rozmieszczenie urządzeń sanitarnych i kuchennych. Podana pod powierzchniami jest powierzchnia użytkowa pomieszczenia. Powierzchnie pomieszczeń są liczone w sposób zgodny z normą PN-ISO 9836:1997. Zabrano się ingerencji w elementy nośne budynku oraz szczyty instalacyjne.