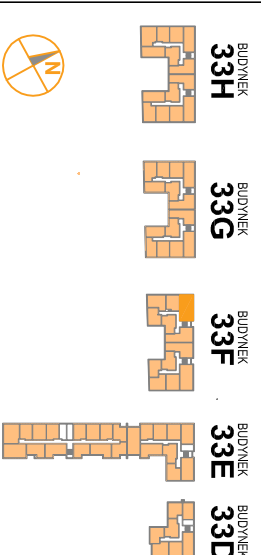


# OSIEDLE PROMIENNA III

+48 512 107 399  
www.mazovidevelopment.pl

PROJEKT PRZEDSIĘWZIĘCIA BUDOWY MIESZKAŁNYCH WIELORODZINNYCH Z UMIESZCZENIEM USŁUG NA PARTERZE W JEDNYM Z NICH, Z GARAŻAMI PODZIEMNYMI, BUDYNKAMI KOTŁOWNI W CZĘŚCI PODZIEMNEJ, PROMIENNA III PRZY UL. PROMIENNA NA DZ. EW. NR 47/1, 48/1, 45, 44, 43, 42, 37/3 Z OBR. 03-09 (ETAP 2) W RAMACH ZAŁOŻENIA POLEGAJĄCEGO NA BUDOWIE DWÓCH BUDYNKÓW MIESZKAŁNYCH WIELORODZINNYCH Z GARAŻAMI PODZIEMNYMI I BUDYNKAMI KOTŁOWNI W CZĘŚCI PODZIEMNEJ, PROMIENNA I PRZY ULICY PROMIENNA, W MIASTECZKACH NA OZALAKACH EW. NR 46/2, 47/2, 48/5, 48/7 Z OBR. 03-09 (ETAP 1) I ZAŁOŻENIA POLEGAJĄCEGO NA BUDOWIE PRZEDSIĘWZIĘCIA BUDOWY MIESZKAŁNYCH WIELORODZINNYCH Z UMIESZCZENIEM USŁUG W JEDNYM Z NICH, Z GARAŻAMI PODZIEMNYMI, BUDYNKAMI KOTŁOWNI W CZĘŚCI PODZIEMNEJ, PROMIENNA III PRZY UL. PROMIENNA NA DZ. EW. NR 47/1, 48/1, 45, 44, 43, 42, 37/3 Z OBR. 03-09 (ETAP 2).

## PLAN SYTUACYJNY



## PARTER

## MIESZKANIE 33F.24

LICZBA POKOI | POWIERZCHNIA UŻYTKOWA | WYSOKOŚĆ (w stanie surowcowym)  
**3** | **63,52 m<sup>2</sup>** | **2,69 m**

## WYKAZ POWIERZCHNI POMIĘSZCZEŃ

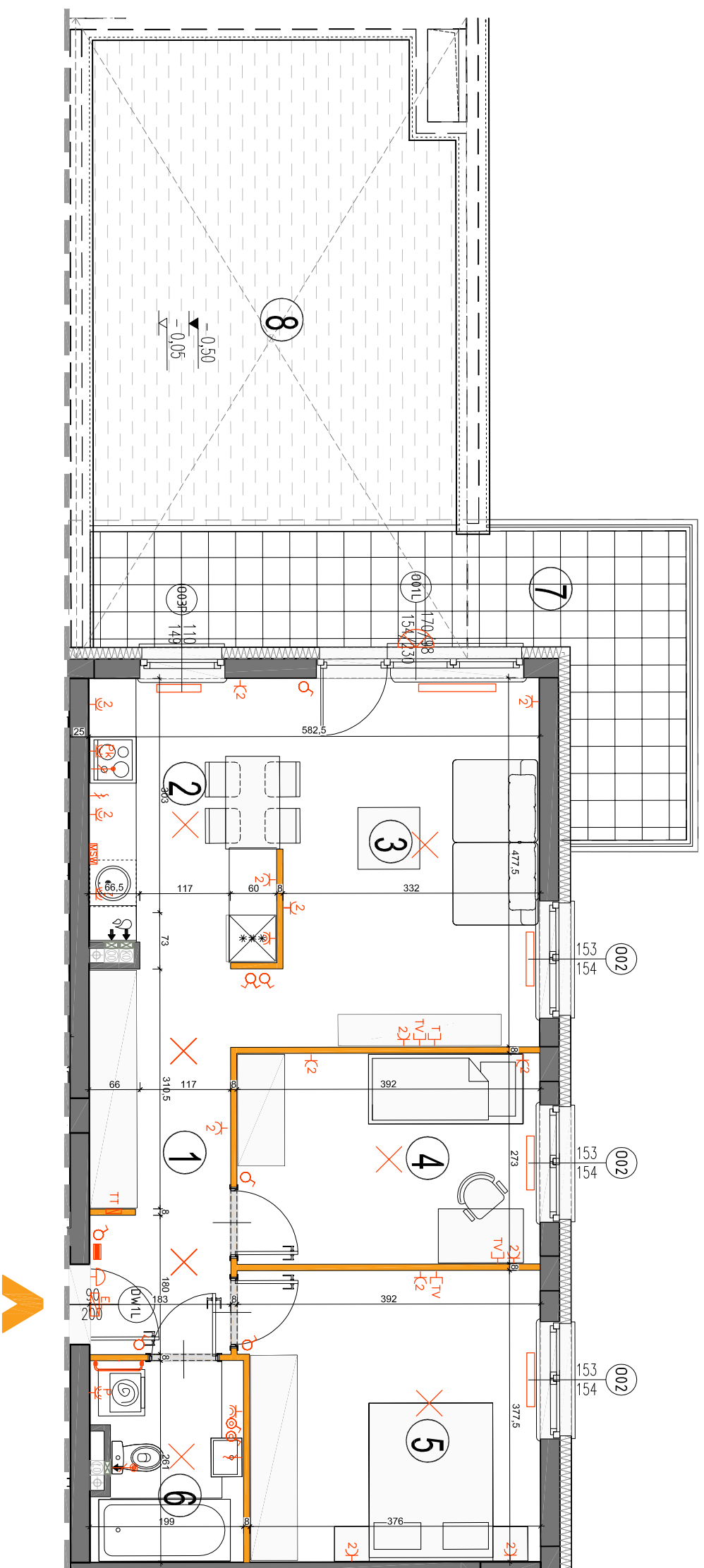
- |                       |                      |
|-----------------------|----------------------|
| 1. HOL                | 8,86 m <sup>2</sup>  |
| 2. KUCHNIA            | 8,95 m <sup>2</sup>  |
| 3. SALON              | 16,27 m <sup>2</sup> |
| 4. SYPIALNIA          | 10,49 m <sup>2</sup> |
| 5. SYPIALNIA          | 14,14 m <sup>2</sup> |
| 6. ŁAZIENKA           | 4,81 m <sup>2</sup>  |
| 7. TARAS              | 15,28 m <sup>2</sup> |
| 8. OGRÓDEK LOKATORSKI | 29,39 m <sup>2</sup> |

LOKAL NR 33F.24 SKŁADA SIĘ Z TRZECH  
IZB, PRZEDPOKOJU I ŁAZIENKI



MAZOVIA DEVELOPMENT Sp. z o. o. Sp. K.  
ul. Kościuszki 43, 05-270 Marki  
www.mazovidevelopment.pl

**A3 creative design**  
projekty architektoniczne • aranżacje wnętrz  
A3 Creative Design  
03-187 Warszawa, ul. Pancera 10/42  
tel.: +48 503 092 960 e-mail: a3creative@design@o2.pl



### LEGENDA OPISU OKNA\*\*

Sm - szerokość w świetle muru  
Hm - wysokość w świetle muru

\* Szerokości i wysokości okien mogą być nieznacznie zmienione w zależności od technologii okien.  
Hh = wysokość parapetu od wykończonej powierzchni okien.

### Wysokość instalowania osprzętu elektrycznego:

- a) Wyłączniki na wys. 1,2m
- b) gniazda wyłkowe w kuchni: - dla lodówki - 1,2m - dla pozostałych - 0,2m
- c) - dla zmywarki na wys. 0,6m
- d) - dla instalacji wyciągowej 2,20m, kuchenki 1,80m
- e) - dla instalacji wyciągowej 2,20m, kuchenki 1,80m
- f) w pokójce i korytarzach na wys. 1,2m
- g) tablica mieszkaniowa na wys. 1,80m, tablica multimedialna z gniazdem na wys. 0,3m

### KARTA KATALOGOWA JEST ZAŁĄCZNIKIEM DO UMOWY.

Powierzchnie liczone wg normy PN-ISO 9836:1997 w stanie wykończonym. Suma powierzchni wszystkich pomieszczeń = powierzchnia użytkowa lokalu. Wyniały podane są w stanie surowym. Wyniały i powierzchnie mogą być nieznacznie zmienione. Instalacje oraz urządzenia elektryczne, sanitarne i drzwi wewnętrzne nie stanowią wyposażenia lokalu. Przedstawiono przykładowe rozmieszczenie urządzeń sanitarnych i kuchennych. Podaża pod pozostawienie miejsca na instalację wyciągowej. Wykazy wykonawców i kosztów. Zabrano się ingerencji w elementy robót budowlanych oraz szafy instalacyjne.

- ściany nierozbieralne
- ściany rozbieralne
- plan kanalizacji sanitarnej
- plan wentylacyjny - kuchnia / łazienka
- plan wentylacyjny - okap kuchenny
- tablica elektryczna rzywkowa
- tablica teletechniczna
- łącznik oświetleniowy 1-biegunowy
- łącznik oświetleniowy 2-biegunowy
- łącznik schodowy
- łącznik bryzgowy
- donofon
- dzwonek
- wypust oświetleniowy sufitowy
- wypust oświetleniowy ścienny
- wypust ścienny okap wentylator
- wypust ścienny pod wentylator
- pojedyncze/pojedyncze gniazdo wyłkowe bryzgowy
- gniazdo TV/RADIO
- gniazdo 1x AR45
- wypust oświetlenia balkoniu
- grzejnik
- grzejnik
- grzejnik