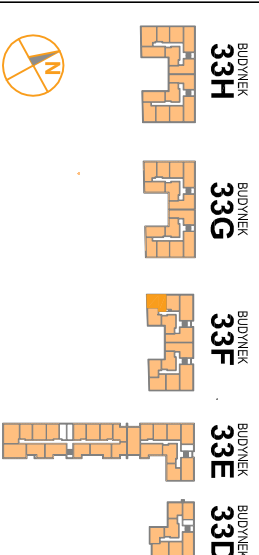


OSIEDLE PROMIENNA III

+48 512 107 399
www.mazoviadepvelopment.pl

PROJEKT PRZEDSIĘWZIĘCIA BUDOWY WIELORODZINNYCH Z UMIESZCZENIEM USŁUG NA PARTERZE W JEDNYM Z NICH, Z GARAŻAMI PODZIEMNYMI, BUDYNKAMI KOTŁOWNI W CZĘŚCI PODZIEMNEJ, PROMIENIA III PRZY UL. PROMIENNA NA DZ. EW. NR 47/1, 48/1, 45, 44, 43, 42, 37/3 Z OBR. 03-09 (ETAP 2) W RAMACH ZAŁOŻENIA POLEGAJĄCEGO NA BUDOWIE DWÓCH BUDYNKÓW MIESZKALNYCH WIELORODZINNYCH Z GARAŻAMI PODZIEMNYMI I BUDYNKIEJ KOTŁOWNI W CZĘŚCI PODZIEMNEJ, PROMIENIA F PRZY ULICY PROMIENNA, W MIASTECZKOWIE PROMIENNA, NA DZIAŁKACH EW. NR 48/2, 47/2, 48/5, 48/7 Z OBR. 03-09 (ETAP 1) ZAŁOŻENIA POLEGAJĄCEGO NA BUDOWIE PRZEDSIĘWZIĘCIA BUDOWY WIELORODZINNYCH Z UMIESZCZENIEM USŁUG NA BUDYNIE PRZEDSIĘWZIĘCIA BUDOWY WIELORODZINNYCH W CZĘŚCI PODZIEMNEJ, PROMIENIA III PRZY UL. PROMIENNA NA DZ. EW. NR 47/1, 48/1, 45, 44, 43, 42, 37/3 Z OBR. 03-09 (ETAP 2).

PLAN SYTUACYJNY



PARTER

MIESZKANIE 33F.22

LICZBA POKOI | POWIERZCHNIA UŻYTKOWA | WYSOKOŚĆ (w stanie surowczym)
2 | **48,59 m²** | **2,69 m**

WYKAZ POWIERZCHNI POMIĘSZCZEŃ

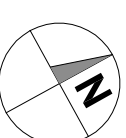
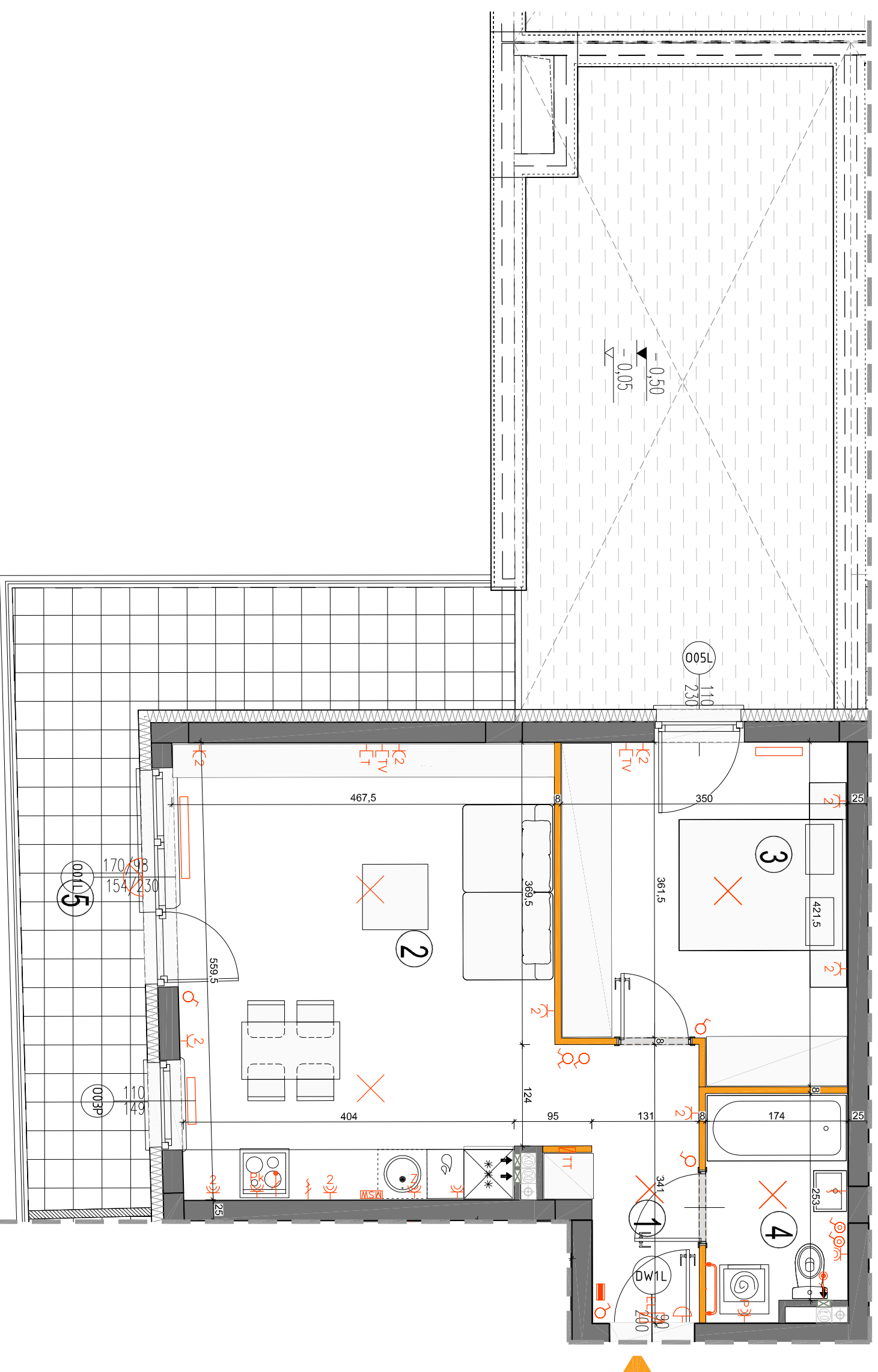
1. HOL	4,64 m ²
2. SALON Z ANEKSEM	25,70 m ²
3. SYPIALNIA	13,47 m ²
4. ŁAZIENKA	4,78 m ²
5. BALKON	18,33 m ²
6. OGRÓDEK LOKATORSKI	29,47 m ²

LOKAL NR 33F.22 SKŁADA SIĘ Z DWÓCH IZB, KUCHNI, PRZEDPOKOJU I ŁAZIENKI



MAZOVIA DEVELOPMENT Sp. z o. o. Sp. K.
ul. Kościuszki 43, 05-270 Marki
www.mazoviadepvelopment.pl

A3 creative design
projekt architektoniczny • aranżacje wnętrz
A3 Creative Design
03-187 Warszawa, ul. Pancera 10/42
tel.: +48 503 092 960 e-mail: a3creative@design@o2.pl



LEGENDA OPISU OKNA:
Sm - szerokość w świetle muru
Hm - wysokość w świetle muru

* Szerokości i wysokości okien mogą być nieznacznie zmienione w zależności od technologii okien.
Hp - wysokość parapetu od wykończonej podłogi

- ściany nierozbieralne
ściany rozbieralne
pion kanalizacyjny
sanitarny
- pion wentylacyjny - kuchnia / łazienka
pion wentylacyjny - okap kuchenny
tablica elektryczna
tablica teletechniczna
- łącznik oświetleniowy 1-biegunowy
łącznik oświetleniowy 2-biegunowy
łącznik schodowy
łącznik bryzgoszczelny
- domofon
dzwonek
wypust oświetleniowy sufitowy
wypust oświetleniowy ścienny
- wypust ścienny okap wentylator
wypust ścienny pod przedzielną podłogę
gniazdo wyzwołowe bryzgoszczelne
- gniazdo TV/RADIO
gniazdo 1x AR45
wypust oświetlenia balkoniu
grzejnik
grzejnik

Wysokość instalowania osprzętu elektrycznego:
a) wyłączniki na wys. 1,2m
b) gniazda wyczołowe w kuchni: - dla lodówki - 1,2m
- dla pozostałych - 0,2m
c) dla zrywarki na wys. 0,8m
d) dla instalacji wyczołowej 2,20m, kinkieta 1,80m
e) dla instalacji wyczołowej 1,80m
f) w pokojach i korytarzach na wys. 0,2m
g) w łazience i korytarzach na wys. 0,2m
h) tablica mieszkalna na wys. 1,80m, tablica multimedialna z gniazdem na wys. 0,3m

KARTA KATALOGOWA JEST ZAŁĄCZNIKIEM DO UMOWY.
Powierzchnie liczone wg normy PN-ISO 9836:1997 w stanie wykończonym. Suma powierzchni wszystkich pomieszczeń = powierzchnia użytkowa lokalu. Wyniały podane są w stanie surowym. Wyniały i powierzchnie mogą być nieznacznie zmienione. Instalacje oraz urządzenia elektryczne, sanitarne i drzwi wewnętrzne nie stanowią wyposażenia lokalu. Przedstawiono przykładowe rozmieszczenie urządzeń sanitarnych i kuchennych. Podaża pod pozostawienie. Wykazy wyposażenia są poglądowe. Wykazy wyposażenia i zabudowy są poglądowe. Zabudowa się ingerencji w elementy nośne budynku oraz ściany instalacyjne.