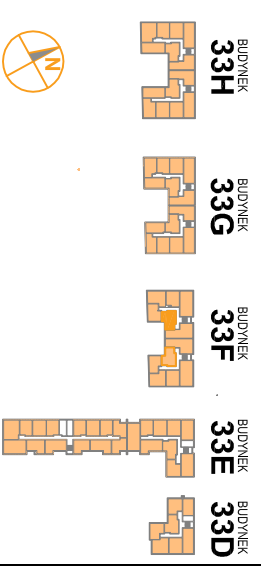


OSIEDLE PROMIENNA III

+48 512 107 399
www.mazoviadepvelopment.pl

PROJEKT PRACU BUDYNKOW MIESZKALNYCH WIELORODZINNYCH Z UMIESZCZENIEM USLUG NA PARTERZE W JEDNYM Z NICH, Z GARAZAMI PODZIEMNYMI, BUDYNKAMI KOTLOWNI W CZESCI PODZIEMNEJ, PROMIENNA III PRZY UL. PROMIENNA NA DZ. EW. NR 47/1, 48/1, 45, 44, 43, 42, 37/3 Z OBR. 03-09 (ETAP 2) W RAMACH ZAŁOZENIA POLEGAJACEGO NA BUDOWIE DWÓCH BUDYNKOW MIESZKALNYCH WIELORODZINNYCH Z GARAZAMI PODZIEMNYMI I BUDYNKIEJ KOTLOWNI W CZESCI PODZIEMNEJ, PROMIENNA I PRZY ULICY PROMIENNA, W MARKACH, NA OZALAKACH EW. NR 462, 472, 485, 487 Z OBR. 03-09 (ETAP 1) ZAŁOZENIA POLEGAJACEGO NA BUDOWIE PRACU BUDYNKOW MIESZKALNYCH WIELORODZINNYCH Z UMIESZCZENIEM USLUG W JEDNYM Z NICH, Z GARAZAMI PODZIEMNYMI, BUDYNKAMI KOTLOWNI W CZESCI PODZIEMNEJ, PROMIENNA III PRZY UL. PROMIENNA NA DZ. EW. NR 47/1, 48/1, 45, 44, 43, 42, 37/3 Z OBR. 03-09 (ETAP 2).

PLAN SYTUACYJNY



PARTER

MIESZKANIE 33F.20

LICZBA POKOI	POWIERZCHNIA UZYTEKOWA	WYSOKOSC (w stropie surowym/obrotowym)
2	41,81 m ²	2,69 m

WYKAZ POWIERZCHNI POMIESZCZEN

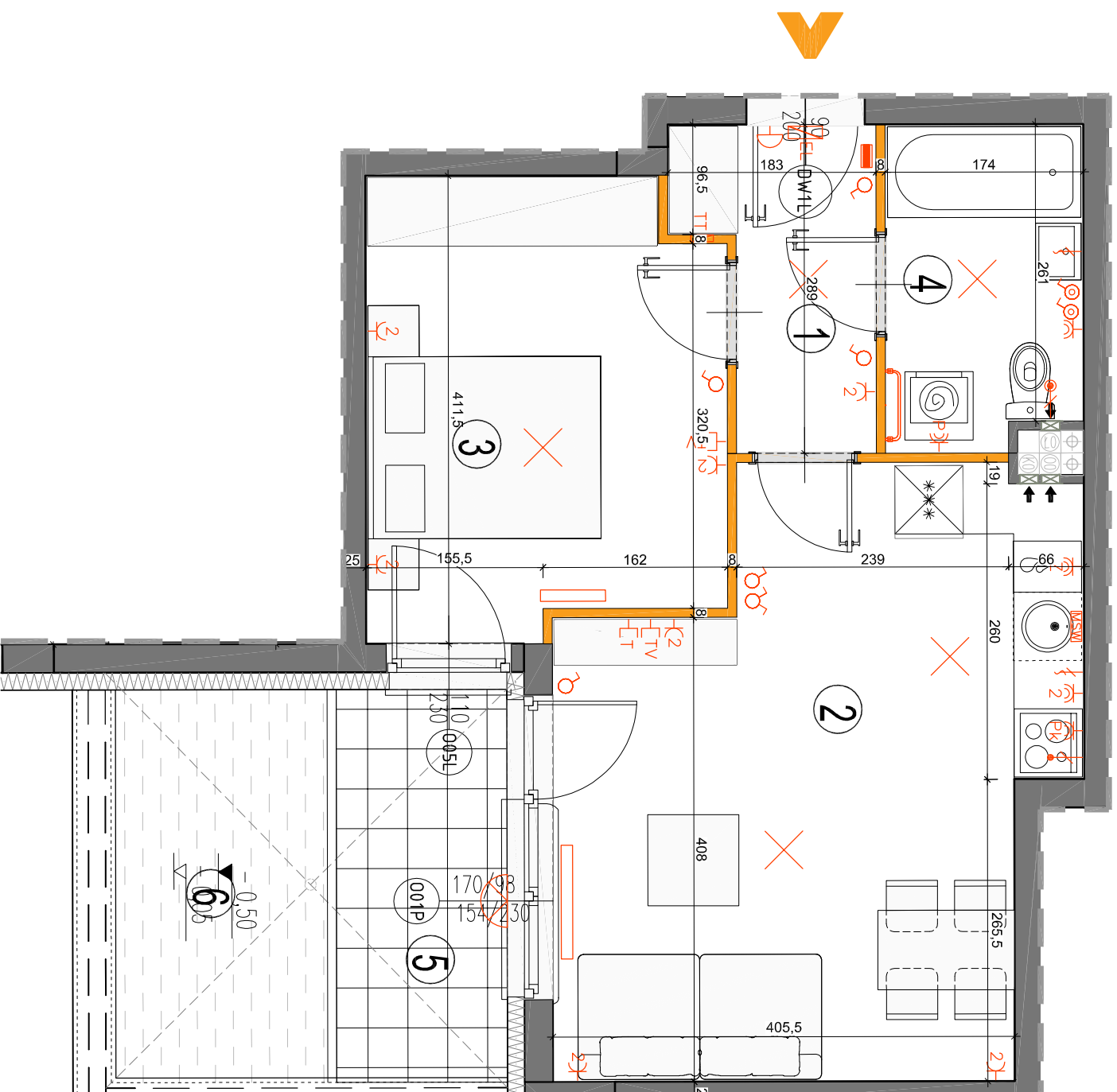
1. HOL	3,99 m ²
2. SALON Z ANEKSEM KUCH.	21,15 m ²
3. SYPIALNIA	11,97 m ²
4. LAZIENKA	4,70 m ²
5. TARAS	5,17 m ²
6. OGRÓDEK LOKATORSKI	6,55 m ²

LOKAL NR 33F.20 SKŁADA SIĘ Z DWÓCH IZB, PRZEDPOKOJU I LAZIENKI



MAZOVIA DEVELOPMENT Sp. z o. o. Sp. K.
ul. Kościuszki 43, 05-270 Marki
www.mazoviadepvelopment.pl

A3 creative design
projekt architektoniczny • aranżacje wnętrz
A3 Creative Design
03-187 Warszawa, ul. Pancera 10/42
tel.: +48 503 092 960 e-mail: a3creative@design@o2.pl



	ściany nierozbierane
	ściany rozbieralne
	podłoga sanitarna
	podłoga kuchnia / łazienka
	okap kuchenny
	tablica elektryczna
	tablica techniczna
	licznik osiwieleniowy 1-biegunowy
	licznik osiwieleniowy 2-biegunowy
	licznik schodowy
	licznik bryzgoszczelny
	drzwi
	wypust osiwieleniowy
	wypust osiwieleniowy sufitowy
	wypust ścienny okap wentylator
	wypust ścienny pod wentylator
	podświetlenie podświetlenie gniazdo wyzyczkowe bryzgoszczelne
	gniazdo TV/RADIO
	gniazdo 1x AR45
	wypust osiwielenia balkoniu
	grzejnik
	izolacyjny

Wysokość instalowania osprzetu elektrycznego:
a) wycieczki na wys. 1,2m
b) gniazda wycieczki w kuchni:
- dla lodowiczki na wys. 1,2m
- dla zmywarki na wys. 0,8m
- dla instalacji wycieczki 2,20m, kuchenki 1,80m
- dla instalacji wycieczki 2,20m, kuchenki 1,80m
c) w pokojach i korytarzach na wys. 0,2m, 1,2m
d) w łazience i korytarzach na wys. 0,2m, 1,2m
e) tablica mieszkalna na wys. 1,80m, tablica multimedialna z gniazdem na wys. 0,3m

KARTA KATALOGOWA JEST ZAŁĄCZNIKIEM DO UMOWY.
Powierzchnie liczone wg normy PN-ISO 9836:1997 w stanie wykonanym.
Suma powierzchni wszystkich pomieszczeń = powierzchnia użytkowa lokalu.
Wymiary podane są w stanie surowym. Wymiary i powierzchnie mogą ulec nieznaczny zmianom. Instalacje oraz urządzenia elektryczne, sanitarne i drzwi wewnętrzne nie stanowią wyposażenia lokalu. Przedstawiono przykładowe rozmieszczenie urządzeń sanitarnych i kuchennych. Podana pod powierzchniami jest powierzchnia użytkowa. Wskazano powierzchnie i wymiary pomieszczeń, które nie są objęte powierzchniami użytkowymi. Zmiany w projekcie i w wykonaniu oraz zmiany instalacyjne zabronione są ingerencje w elementy nośne budynku oraz zmiany instalacyjne.

LEGENDA OPISU OKNA:
Sm - szerokość w świetle muru
Hm - wysokość w świetle muru
Hh - wysokość parapetu od wykończonej technologii okien.