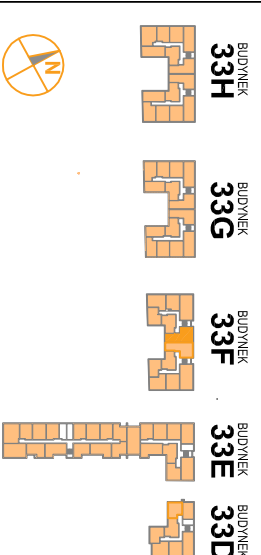


OSIEDLE PROMIENNA III

+48 512 107 399
www.mazoviadevelopment.pl

PROJEKT PRACU BUDYNKOW MIESZKALNYCH WIELORODZINNYCH Z UMIESZCZENIEM USLUG NA PARTERZE W JEDNYM Z NICH, Z GARAZAMI PODZIEMNYMI, BUDYNKAMI KOTLOWNI W CZESCI PODZIEMNEJ, PROMIENNA III PRZY UL. PROMIENNA NA DZ. EW. NR 47/1, 48/1, 45, 44, 43, 42, 37/3 Z OBR. 03-09 (ETAP 2) W RAMACH ZALAZENIA POLEGAJACEGO NA BUDOWIE DWUCH BUDYNKOW MIESZKALNYCH WIELORODZINNYCH Z GARAZAMI PODZIEMNYMI I BUDYNKOW KOTLOWNI W CZESCI PODZIEMNEJ, PROMIENNA F PRZY ULICY PROMIENNA, W MARIKACH, NA OZALAKACH EW. NR 46/2, 47/2, 48/5, 48/7 Z OBR. 03-09 (ETAP 1) ZALAZENIA POLEGAJACEGO NA BUDOWIE PRACU BUDYNKOW MIESZKALNYCH WIELORODZINNYCH Z UMIESZCZENIEM USLUG W JEDNYM Z NICH, Z GARAZAMI PODZIEMNYMI, BUDYNKAMI KOTLOWNI W CZESCI PODZIEMNEJ, PROMIENNA III PRZY UL. PROMIENNA NA DZ. EW. NR 47/1, 48/1, 45, 44, 43, 42, 37/3 Z OBR. 03-09 (ETAP 2).

PLAN SYTUACYJNY



PARTER

MIESZKANIE 33F.19 budynki nr mieszkania

LICZBA POKOI | POWIERZCHNIA UZYTEKOWA | WYSOKOSC (w stropie konstrukcyjnym)
2 | **44,26 m²** | **2,69 m**

WYKAZ POWIERZCHNI POMIESZCZEN

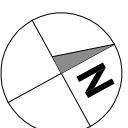
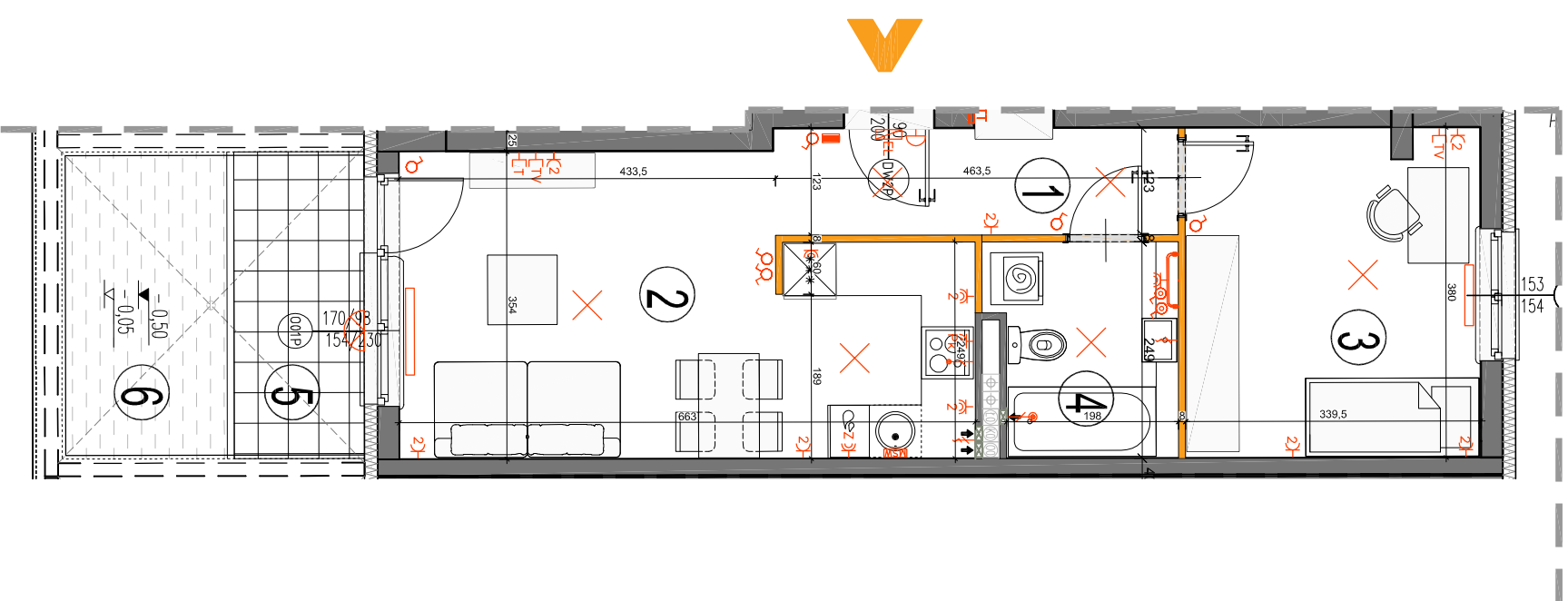
1. HOL	5,99 m ²
2. SALON Z ANEKSEM KUCH.	20,68 m ²
3. SYPIALNIA	12,58 m ²
4. LAZIENKA	5,01 m ²
5. TARAS	5,29 m ²
6. OGRÓDEK LOKATORSKI	6,70 m ²

LOKAL NR 33F.19 SKŁADA SIĘ Z DWÓCH IZB, PRZEDPOKOJU I LAZIENKI



MAZOVIA DEVELOPMENT Sp. z o. o. Sp. K.
ul. Kościuszki 43, 05-270 Marki
www.mazoviadevelopment.pl

A3 creative design
projekty architektoniczne • aranżacje wnętrz
A3 Creative Design
03-187 Warszawa, ul. Pancera 10/42
tel.: +48 503 092 960 e-mail: a3creative@design@o2.pl



- LEGENDA OPISU OKNA:**
- Sm - szerokość w świetle muru
 - Hm - wysokość w świetle muru
 - Hp - wysokość parapetu od wykończonej podłogi
 - * Szerokości i wysokości okien mogą być nieznacznie zmienione w zależności od technologii okien.
- KARTA KATALOGOWA JEST ZAŁĄCZNIKIEM DO UMOWY.**
- Powierzchnie liczone wg normy PN-ISO 9836:1997 w stanie wykończonym. Suma powierzchni wszystkich pomieszczeń = powierzchnia użytkowa lokalu. Wymiary podane są w stanie surowym. Wymiary i powierzchnie mogą ulec nieznacznym zmianom. Instalacje oraz urządzenia elektryczne, sanitarne i drzwi wewnętrzne nie stanowią wyposażenia lokalu. Przedstawiono przykładowe rozmieszczenie urządzeń sanitarnych i kuchennych. Podaża pod poszczególnymi pomieszczeniami symbole i symbole wykończenia i kolorów. Zmiany i zastrzeżenia należy zgłaszać w terminie 14 dni od dnia podpisania umowy. Zastrzeżenia są: kolorystyka i elementy kolorystyki oraz szafki instalacyjne.
- Wysokość instalowania osprzętu elektrycznego:
a) wtyczki na wys. 1,2m
b) gniazda wtykowe w kuchniach:
- dla lodówki na wys. 1,2m
- dla kuchenki na wys. 0,2m
- dla zmywarki na wys. 0,8m
c) dla instalacji wyciągowej 2,20m, kuchenki 1,80m
d) w pokojach i korytarzach na wys. 0,2m, 1,2m
e) tablica mieszkaniowa na wys. 1,80m, tablica multimedialna z gniazdem na wys. 0,3m
- Wypust ścienny okap
wypust ścienny pod wentylator
wypust ścienny pod gniazdo wtykowe pojedyncze/podwójne
wypust ścienny okap wentylator
gniazdo TV/RADIO
gniazdo 1x ARJ45
wypust oświetlenia białego
wypust oświetlenia białego
głazek
głazekowy
- ściany nierozbieralne
ściany rozbieralne
pion kanalizacji sanitarnej
pion wentylacyjny - kuchnia / łazienka
pion wentylacyjny - okap kuchenny
tablica elektryczna nadytkowa
tablica teletechniczna
łącznik oświetleniowy 1-biegunowy
łącznik oświetleniowy 2-biegunowy
łącznik schodowy
łącznik przyciskowy
domofon
dzwonek
wypust oświetleniowy sufitowy
wypust oświetleniowy ścienny
wypust ścienny okap wentylator
wypust ścienny pod gniazdo wtykowe pojedyncze/podwójne
gniazdo wtykowe
głazek
głazekowy
głazek
głazekowy