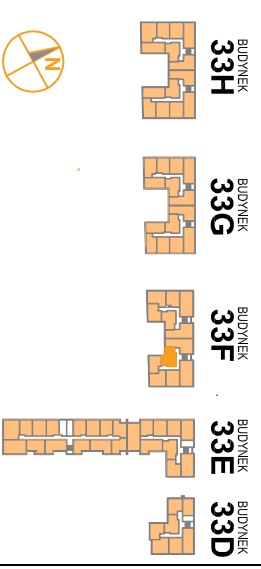


OSIEDLE PROMIENNA III

+48 512 107 399
www.mazoviadepvelopment.pl

PROJEKT PRZEDSIĘWZIĘCIA BUDOWY MIESZKAŁYN WIELORODZINNYCH Z UMIESZCZENIEM USŁUG NA PARTERZE W JEDNYM Z NICH, Z GARAŻAMI PODZIEMNYMI, BUDYNKAMI KOTŁOWNI W CZĘŚCI PODZIEMNEJ, PROMIENIA III PRZY UL. PROMIENNA NA DZ. EW. NR 47/1, 48/1, 45, 44, 43, 42, 37/3 Z OBR. 03-09 (ETAP 2) W RAMACH ZAŁOŻENIA POLEGAJĄCEGO NA BUDOWIE DWÓCH BUDYNKÓW MIESZKAŁYNYCH WIELORODZINNYCH Z GARAŻAMI PODZIEMNYMI I BUDYNKIEJ KOTŁOWNI W CZĘŚCI PODZIEMNEJ, PROMIENIA F PRZY ULICY PROMIENNA, W MIASTECZKACH NA BUDOWIE PRZEDSIĘWZIĘCIA BUDOWY MIESZKAŁYN WIELORODZINNYCH Z UMIESZCZENIEM USŁUG W JEDNYM Z NICH, Z GARAŻAMI PODZIEMNYMI, BUDYNKAMI KOTŁOWNI W CZĘŚCI PODZIEMNEJ, PROMIENIA III PRZY UL. PROMIENNA NA DZ. EW. NR 47/1, 48/1, 45, 44, 43, 42, 37/3 Z OBR. 03-09 (ETAP 2).

PLAN SYTUACYJNY



II PIĘTRO

MIESZKANIE 33F.17

LICZBA POKOI | POWIERZCHNIA UŻYTKOWA | WYSOKOŚĆ (w stanie surowcowym)
2 | **41,51 m²** | **2,69 m**

WYKAZ POWIERZCHNI POMIĘSZCZEŃ

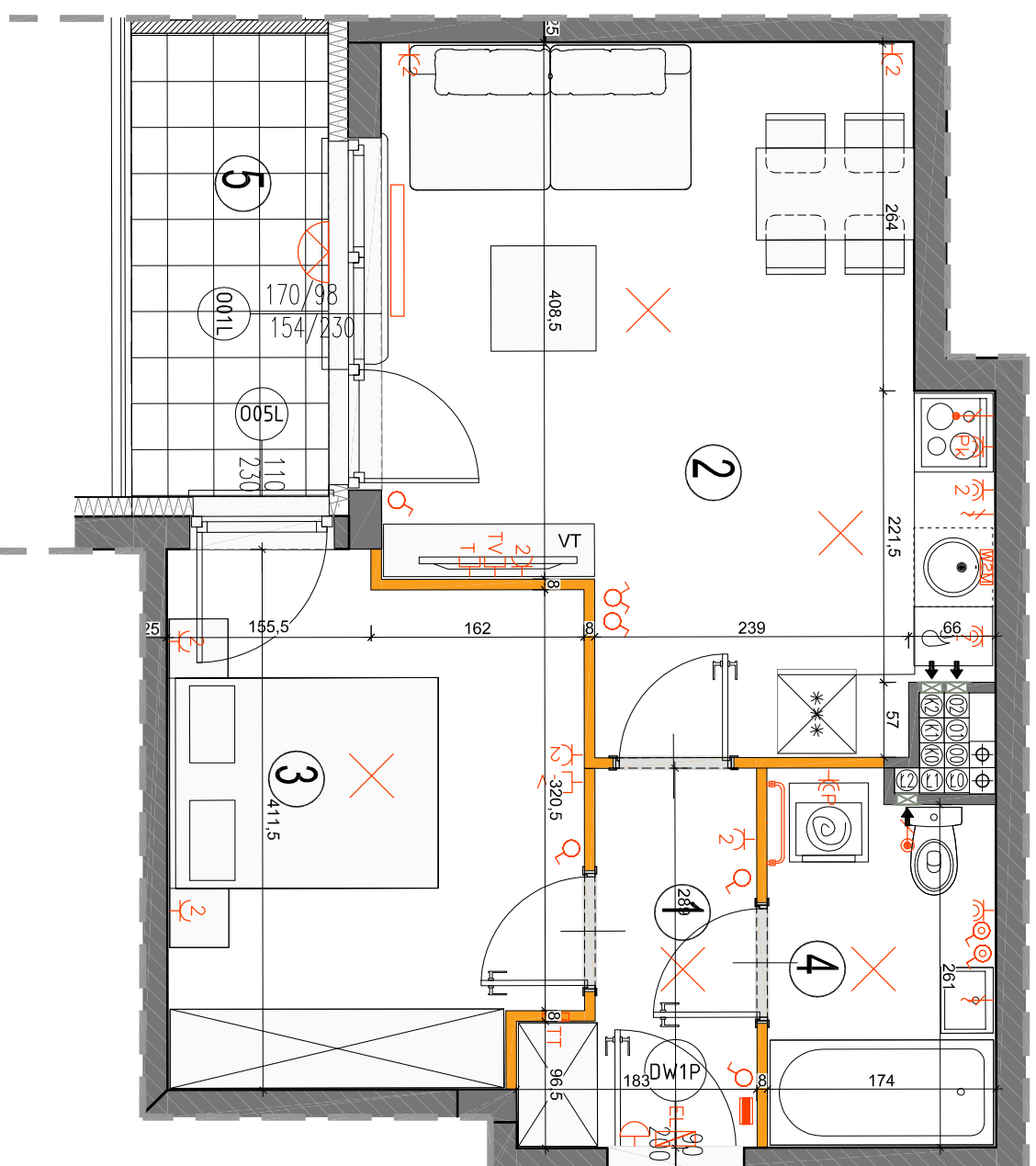
1. HOL | 3,99 m²
2. SALON Z ANEKSEM KUCH. | 20,90 m²
3. SYPIALNIA | 11,97 m²
4. ŁAZIENKA | 4,65 m²
5. BALKON | 5,29 m²

LOKAL NR 33F.17 SKŁADA SIĘ Z DWÓCH IZB, PRZEDPOKOJU I ŁAZIENKI

MAZAOVIA DEVELOPMENT Sp. z o. o. Sp. K.
ul. Kościuszki 43, 05-270 Marki
www.mazoviadepvelopment.pl



A3 creative design
projekt architektoniczny • aranżacje wnętrz
A3 Creative Design
03-187 Warszawa, ul. Pancera 10/42
tel.: +48 503 092 960 e-mail: a3creative@design@o2.pl



LEGENDA OPISU OKNA *

Sm - szerokość w świetle muru
Hm - wysokość w świetle muru

* Szerokości i wysokości okien mogą być nieznacznie zmienione w zależności od technologii okien.
Hp = wysokość parapetu od wykończonej podłogi

KARTA KATALOGOWA JEST ZAŁĄCZNIKIEM DO UMOWY.

Powierzchnie liczone wg normy PN-ISO 9836:1997 w stanie wykończonym. Suma powierzchni wszystkich pomieszczeń = powierzchnia użytkowa lokalu. Wymiary podane są w stanie surowym. Wymiary i powierzchnie mogą być nieznacznie zmienione. Instalacje oraz urządzenia elektryczne, sanitarne i drzwi wewnętrzne nie stanowią wyposażenia lokalu. Przedstawiono przykładowe rozmieszczenie urządzeń sanitarnych i kuchennych. Podana pod poszczególnymi pomieszczeniami lista wyposażenia jest poglądowa. Wymiar drzwi zewnętrznych i balkonów jest poglądowy. Wymiary i powierzchnie mogą być nieznacznie zmienione. Wymiary i powierzchnie mogą być nieznacznie zmienione. Wymiary i powierzchnie mogą być nieznacznie zmienione. Wymiary i powierzchnie mogą być nieznacznie zmienione.

- ściany nierozbieralne
- ściany rozbieralne
- plan kanalizacji sanitarnej
- plan wentylacyjny - kuchnia / łazienka
- plan wentylacyjny - okap kuchenny
- tablica elektryczna natynkowa
- tablica teletechniczna
- licznik oświetleniowy 1-biegunowy
- licznik oświetleniowy 2-biegunowy
- licznik schodowy
- licznik byzgoszczelny
- domofon
- dzwonek
- wypust oświetleniowy sufitowy
- wypust ścienny okap wentylator
- wypust ścienny pod wentylator
- pojedyncza/produnkijna gniazdo wyzyczkowe byzgoszczelne
- gniazdo TV/RADIO
- gniazdo 1x AR45
- wypust oświetlenia balkoniu
- grzejnik
- grzejnik łazienkowy

Wysokość instalowania osprzetu elektrycznego:
a) wyłączniki na wys. 1,2m
b) gniazda wyzyczkowe w kuchni: - dla lodowiczki na wys. 1,2m - dla pozostałych na wys. 0,2m
c) dla zrywarki na wys. 0,6m
d) dla instalacji wyzyczkowej 2,20m, kinkiet 1,80m
e) dla instalacji wyzyczkowej 2,20m, kinkiet 1,80m
f) w pokojach i korytarzach na wys. 0,2m
g) w łazienkach i korytarzach na wys. 0,2m
h) tablica mieszkalna na wys. 1,80m, tablica multimedialna z gniazdem na wys. 0,3m