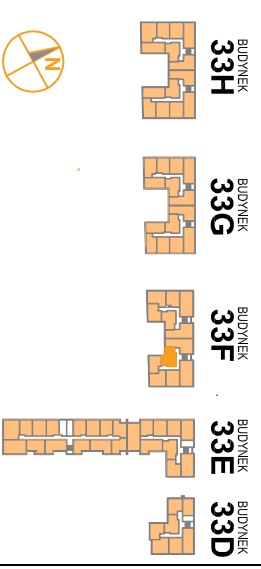


# OSIEDLE PROMIENNA III

+48 512 107 399  
www.mazoviadepvelopment.pl

PROJEKT PRACU BUDOWNIKOW MIESZKALNYCH WIELORODZINNYCH Z UMIESZCZENIEM USLUG NA PARTERZE W JEDNYM Z NICH, Z GARAZAMI PODZIEMNYMI, BUDYNKAMI KOTLOWNI W CZESCI PODZIEMNEJ, PROMIENIA III PRZY UL. PROMIENNA NA DZ. EW. NR 47/1, 48/1, 45, 44, 43, 42, 37/3 Z OBR. 03-09 (ETAP 2) W RAMACH ZAŁOZENIA POLEGAJACEGO NA BUDOWIE DWÓCH BUDYNKOW MIESZKALNYCH WIELORODZINNYCH Z GARAZAMI PODZIEMNYMI I BUDYNKIEJ KOTLOWNI W CZESCI PODZIEMNEJ, PROMIENIA F PRZY ULICY PROMIENNA, W MARKACH, NA OZALAKACH EW. NR 46/2, 47/2, 48/5, 48/7 Z OBR. 03-09 (ETAP 1) ZAŁOZENIA POLEGAJACEGO NA BUDOWIE PRACU BUDOWNIKOW MIESZKALNYCH WIELORODZINNYCH Z UMIESZCZENIEM USLUG W JEDNYM Z NICH, Z GARAZAMI PODZIEMNYMI, BUDYNKAMI KOTLOWNI W CZESCI PODZIEMNEJ, PROMIENIA III PRZY UL. PROMIENNA NA DZ. EW. NR 47/1, 48/1, 45, 44, 43, 42, 37/3 Z OBR. 03-09 (ETAP 2).

## PLAN SYTUACYJNY



## I PIĘTRO

### MIESZKANIE 33F.11

LICZBA POKOI | POWIERZCHNIA UŻYTKOWA | WYSOKOŚĆ (w stanie surowcowym)  
**2** | **41,68 m<sup>2</sup>** | 2,69 m

### WYKAZ POWIERZCHNI POMIESZCZEŃ

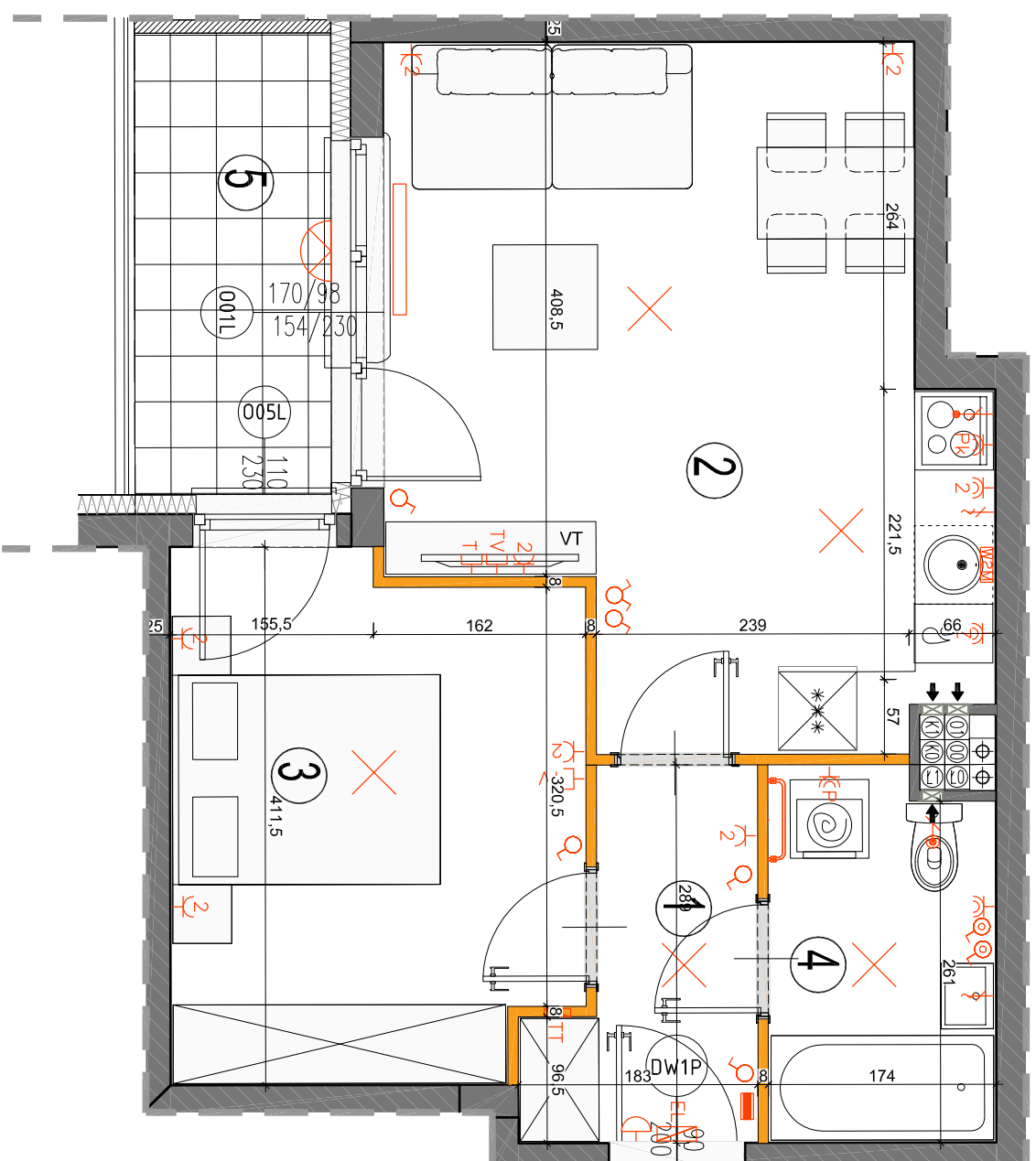
1. HOL 3,99 m<sup>2</sup>
2. SALON Z ANEKSEM KUCH. 21,02 m<sup>2</sup>
3. SYPIALNIA 11,97 m<sup>2</sup>
4. ŁAZIENKA 4,70 m<sup>2</sup>
5. BALKON 5,29 m<sup>2</sup>

LOKAL NR 33F.11 SKŁADA SIĘ Z DWÓCH IZB, PRZEDPOKOJU I ŁAZIENKI



MAZOVIA DEVELOPMENT Sp. z o. o. Sp. K.  
ul. Kościuszki 43, 05-270 Marki  
www.mazoviadepvelopment.pl

**A3 creative design**  
projekt architektoniczny • aranżacje wnętrz  
A3 Creative Design  
03-187 Warszawa, ul. Pancera 10/42  
tel.: +48 503 092 960 e-mail: a3creative@design@o2.pl



LEGENDA OPISU OKNA:  
Sm - szerokość w świetle muru  
Hm - wysokość w świetle muru

\* Szerokości i wysokości okien mogą być nieznacznie zmienione w zależności od technologii okien.  
Hp = wysokość parapetu od wykończonej podłogi

### KARTA KATALOGOWA JEST ZAŁĄCZNIKIEM DO UMOWY.

Powierzchnie liczone wg normy PN-ISO 9836:1997 w stanie wykończonym. Suma powierzchni wszystkich pomieszczeń = powierzchnia użytkowa lokalu. Wymiary podane są w stanie surowym. Wymiary i powierzchnie mogą być nieznacznie zmienione. Instalacje oraz urządzenia elektryczne, sanitarne i drzwi wewnętrzne nie stanowią wyposażenia lokalu. Przedstawiono przykładowe rozmieszczenie urządzeń sanitarnych i kuchennych. Podana pod poszczególnymi pomieszczeniami lista wyposażenia jest poglądowa. Wymiar drzwi zewnętrznych i balkonów jest poglądowy. Wymiary i powierzchnie mogą być nieznacznie zmienione. Wymiary i powierzchnie mogą być nieznacznie zmienione. Wymiary i powierzchnie mogą być nieznacznie zmienione. Wymiary i powierzchnie mogą być nieznacznie zmienione.

- ściany nierozbieralne
- ściany rozbieralne
- plan kanalizacji sanitarnej
- plan wentylacyjny - kuchnia / łazienka
- plan wentylacyjny - okap kuchenny
- tablica elektryczna natynkowa
- tablica teletechniczna
- licznik oświetleniowy 1-biegunowy
- licznik oświetleniowy 2-biegunowy
- licznik schodowy
- licznik bytgoszczelny
- domofon
- dzwonek
- wypust oświetleniowy sufitowy
- wypust ścienny okap wentylator
- wypust ścienny pod wentylator
- pojedyncza/produkcyjna gniazdo wyładowcze
- gniazdo wyładowcze bytgoszczelne
- gniazdo TV/RADIO
- gniazdo 1x AR45
- wypust oświetlenia balkoniu
- grzejnik
- grzejnik łazienkowy

Wysokość instalowania osprzetu elektrycznego:  
a) wyłączniki na wys. 1,2m  
b) gniazda wyładowcze w kuchni: 1,2m  
c) gniazda wyładowcze w łazience: 1,2m  
d) gniazda wyładowcze w sypialni: 1,2m  
e) gniazda wyładowcze w salonie: 1,2m  
f) gniazda wyładowcze w przedpokoju: 1,2m  
g) w pokojach i korytarzach na wys. 0,2m  
h) w łazience na wys. 1,80m, łazienka  
i) tablica mieszkalna na wys. 0,3m  
j) tablica mieszkalna z gniazdem na wys. 0,3m