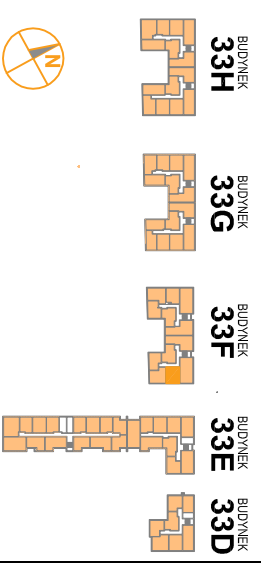


OSIEDLE PROMIENNA III

+48 512 107 399
www.mazoviadepvelopment.pl

PROJEKT PRACU BUDYNKOW MIESZKALNYCH WIELORODZINNYCH Z UMIESZCZENIEM USLUG NA PARTERZE W JEDNYM Z NICH, Z GARAZAMI PODZIEMNYMI, BUDYNKAMI KOTLOWNI W CZESCI PODZIEMNEJ, PROMIENNA III PRZY UL. PROMIENNA NA DZ. EW. NR 471, 461, 45, 44, 43, 42, 3713 Z OBR. 03-09 (ETAP 2) W RAMACH ZAŁOZENIA POLEGAJACEGO NA BUDOWIE DWÓCH BUDYNKOW MIESZKALNYCH WIELORODZINNYCH Z GARAZAMI PODZIEMNYMI I BUDYNKAMI KOTLOWNI W CZESCI PODZIEMNEJ, PROMIENNA I PRZY ULICY PROMIENNA, W MIASTKACH, NA OZALAKACH EW. NR 462, 472, 485, 487 Z OBR. 03-09 (ETAP 1) I ZAŁOZENIA POLEGAJACEGO NA BUDOWIE PRACU BUDYNKOW MIESZKALNYCH WIELORODZINNYCH Z UMIESZCZENIEM USLUG W JEDNYM Z NICH, Z GARAZAMI PODZIEMNYMI, BUDYNKAMI KOTLOWNI W CZESCI PODZIEMNEJ, PROMIENNA II PRZY UL. PROMIENNA NA DZ. EW. NR 471, 461, 45, 44, 43, 42, 3713 Z OBR. 03-09 (ETAP 2).

PLAN SYTUACYJNY



I PIĘTRO

MIESZKANIE 33F.08

LICZBA POKOI | POWIERZCHNIA UŻYTKOWA | WYSOKOŚĆ (w stanie surowcowym)
2 | **40,08 m²** | 2,69 m

WYKAZ POWIERZCHNI POMIĘSZCZEŃ

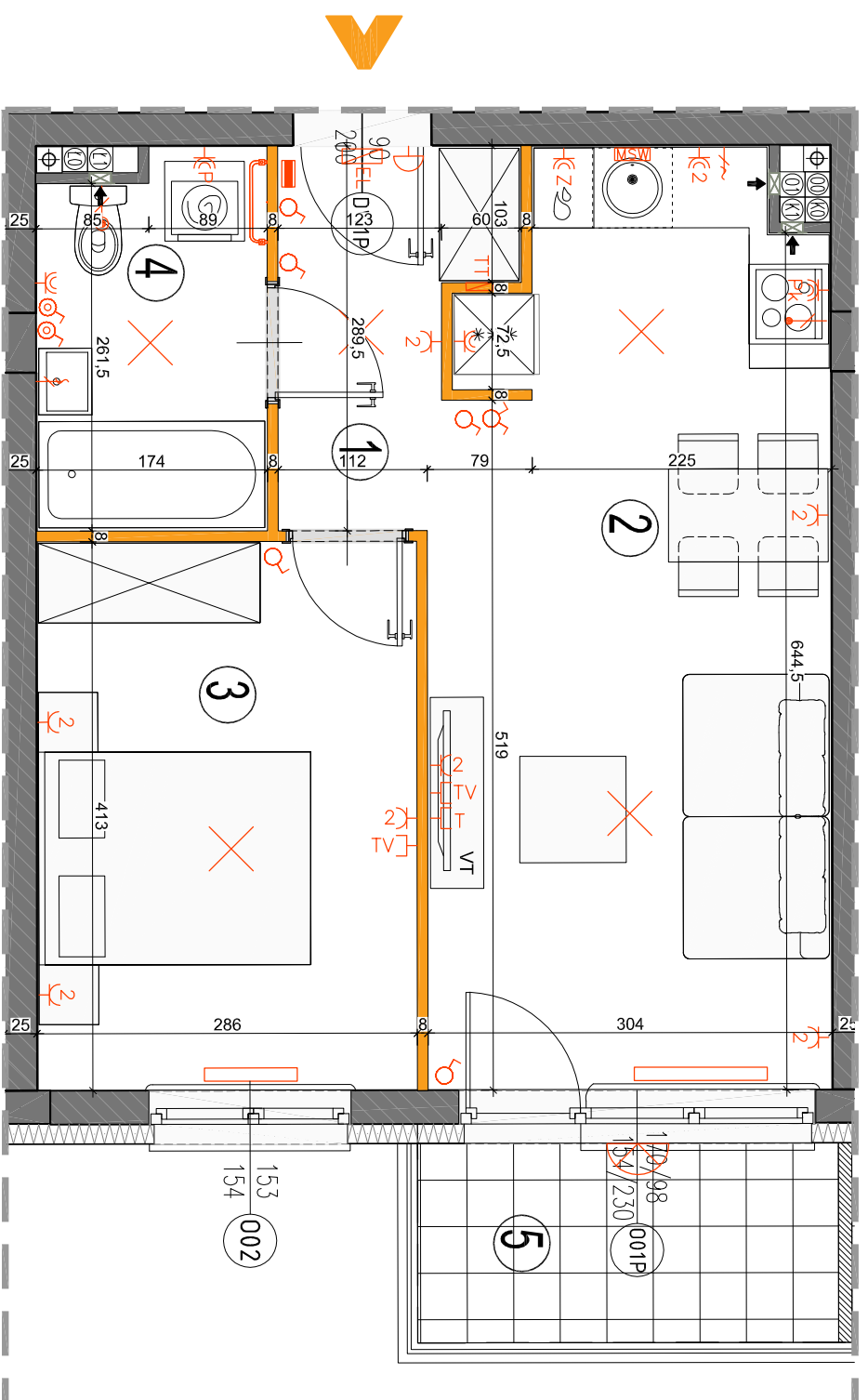
1. HOL	4,04 m ²
2. SALON Z ANEKSEM	19,77 m ²
3. SYPIALNIA	11,62 m ²
4. ŁAZIENKA	4,65 m ²
5. BALKON	4,74 m ²

LOKAL NR 33F.08 SKŁADA SIĘ Z DWÓCH
IZB, PRZEDPOKOJU I ŁAZIENKI



MAZOVIA DEVELOPMENT Sp. z o. o. Sp. K.
ul. Kościuszki 43, 05-270 Marki
www.mazoviadepvelopment.pl

A3 creative design
projekt architektoniczny • aranżacje wnętrz
A3 Creative Design
03-187 Warszawa, ul. Pancera 10/42
tel.: +48 503 092 960 e-mail: a3creative@design@o2.pl



LEGENDA OPISU OKNA:
Sm - szerokość w świetle muru
Hm - wysokość w świetle muru

* Szerokości i wysokości okien mogą być nieznacznie zmienione w zależności od technologii okien.
Hp - wysokość parapetu od wykończonej technologii okien.

- Wysokość instalowania osprzetu elektrycznego:
a) wyłączniki na wys. 1,2m
b) gniazda wyczo w kuchni: 1,2m
c) gniazda w pozostałych pomieszczeniach: 1,2m
d) do zrywania na wys. 0,6m
e) dla instalacji wyczo 2,20m, kinkiety 1,80m
f) dla instalacji wyczo 2,20m, kinkiety 1,80m
g) w pokojach i łazienkach: 1,2m
h) w pokojach i łazienkach: 1,2m
i) tablica mieszczona na wys. 1,80m, tablica multimedialna z gniazdem na wys. 0,3m
- ściany nierozbieralne
 - ściany rozbieralne
 - plan kanalizacji sanitarnej
 - plan wentylacji - kuchnia / łazienka
 - plan wentylacji - okap kuchenny
 - tablica elektryczna
 - tablica teletechniczna
 - licznik oświetleniowy 1-biegunowy
 - licznik oświetleniowy 2-biegunowy
 - licznik schodowy
 - licznik bytgoszczelny
 - domofon
 - dzwonek
 - wypust oświetleniowy sufitowy
 - wypust ścienny okap wentylator
 - wypust ścienny pod wentylator
 - pojedyncza/produkcyjne gniazdo wyczo
 - gniazdo wyczo bytgoszczelne
 - gniazdo TV/RADIO
 - gniazdo 1x AR45
 - wypust oświetlenia balkoniu
 - grzejnik
 - grzejnik

KARTA KATALOGOWA JEST ZAŁĄCZNIKIEM DO UMOWY.

Powierzchnie liczone wg normy PN-ISO 9836:1997 w stanie wykończonym. Suma powierzchni wszystkich pomieszczeń = powierzchnia użytkowa lokalu. Wyniały podane są w stanie surowym. Wyniały i powierzchnie mogą być nieznacznie zmienione. Instalacje oraz urządzenia elektryczne, sanitarne i drzwi wewnętrzne nie stanowią wyposażenia lokalu. Przedstawiono przykładowe rozmieszczenie urządzeń sanitarnych i kuchennych. Podać pod uwagę należy wykończenia i wyposażenie pomieszczeń. Zabrano się ingerencji w elementy roszce budowlane oraz szafy instalacyjne.