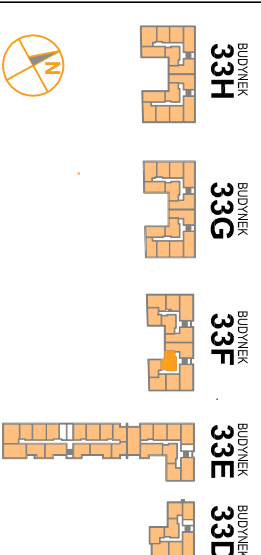


OSIEDLE PROMIENNA III

+48 512 107 399
www.mazoviadepvelopment.pl

PROJEKT PRACU BUDYNKOW MIESZKALNYCH WIELORODZINNYCH Z UMIESZCZENIEM USLUG NA PARTERZE W JEDNYM Z NICH, Z GARAZAMI PODZIEMNYMI, BUDYNKAMI KOTLOWNI W CZĘŚCI PODZIEMNEJ, PROMIENIA III PRZY UL. PROMIENIEJ W MIASTKACH NA DZ. EW. NR 47/1, 48/1, 45, 44, 43, 42, 37/3 Z OBR. 03-09 (ETAP 2) W RAMACH ZAŁOŻENIA POLEGAJĄCEGO NA BUDOWIE DWÓCH BUDYNKOW MIESZKALNYCH WIELORODZINNYCH Z GARAZAMI PODZIEMNYMI I BUDYNKEM KOTLOWNI W CZĘŚCI PODZIEMNEJ, PROMIENIA I PRZY ULICY PROMIENIEJ W MIASTKACH, NA DZIAŁKACH EW. NR 48/2, 47/2, 48/5, 48/7 Z OBR. 03-09 (ETAP 1) ZAŁOŻENIA POLEGAJĄCEGO NA BUDOWIE PRACU BUDYNKOW MIESZKALNYCH WIELORODZINNYCH Z UMIESZCZENIEM USLUG W JEDNYM Z NICH, Z GARAZAMI PODZIEMNYMI, BUDYNKAMI KOTLOWNI W CZĘŚCI PODZIEMNEJ, PROMIENIA III PRZY UL. PROMIENIEJ W MIASTKACH NA DZ. EW. NR 47/1, 48/1, 45, 44, 43, 42, 37/3 Z OBR. 03-09 (ETAP 2).

PLAN SYTUACYJNY



PARTER

MIESZKANIE 33F.05

LICZBA POKOI | POWIERZCHNIA UŻYTKOWA | WYSOKOŚĆ (w stanie surowcowym)
2 | **41,82 m²** | 2,69 m

WYKAZ POWIERZCHNI POMIĘSZCZEŃ

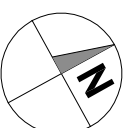
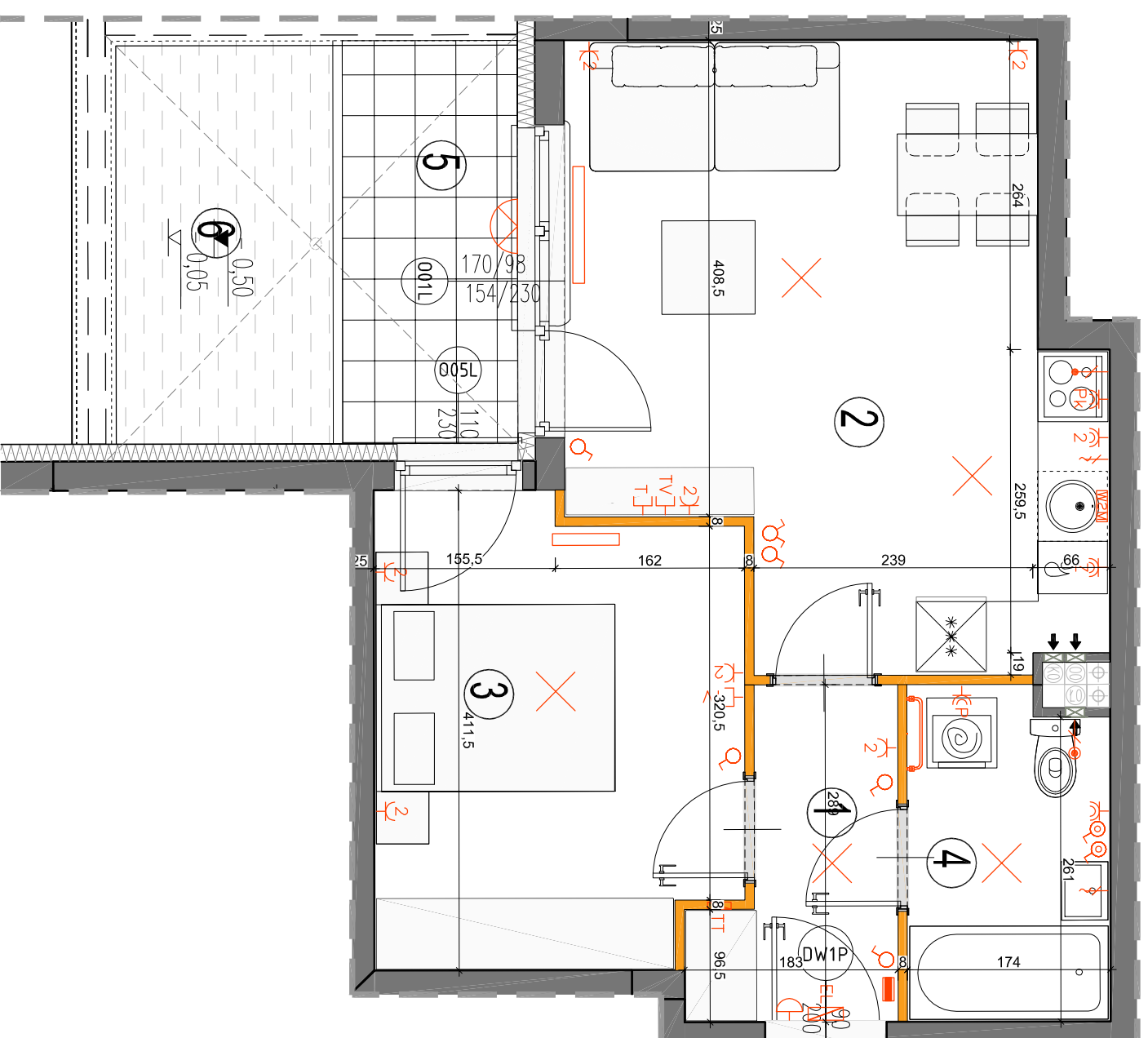
- | | |
|--------------------------|----------------------|
| 1. HOL | 3,99 m ² |
| 2. SALON Z ANEKSEM KUCH. | 21,15 m ² |
| 3. SYPIALNIA | 11,97 m ² |
| 4. ŁAZIENKA | 4,66 m ² |
| 5. TARAS | 5,17 m ² |
| 6. OGRÓDEK LOKATORSKI | 6,55 m ² |

LOKAL NR 33F.05 SKŁADA SIĘ Z DWÓCH
IZB, PRZEDPOKOJU I ŁAZIENKI



MAZOVIA DEVELOPMENT Sp. z o. o. Sp. K.
ul. Kościuszki 43, 05-270 Marki
www.mazoviadepvelopment.pl

A3 creative design
projekt architektoniczny • aranżacje wnętrz
A3 Creative Design
03-187 Warszawa, ul. Pancera 10/42
tel.: +48 503 092 960 e-mail: a3creative@design@o2.pl



LEGENDA OPISU OKNA.*

Sm - szerokość w świetle muru
Hm - wysokość w świetle muru

* Szerokości i wysokości okien mogą być nieznacznie zmienione w zależności od technologii okien.
Hp - wysokość parapetu od wykończonej podłogi

Wysokość instalowania osprzętu elektrycznego:

- a) wtyczki na wys. 1,2m
- b) gniazda wykowe w kuchni: - dla lodówki na wys. 1,2m - dla pozostałych na wys. 2m
- c) dla zmywarki na wys. 0,8m
- d) dla instalacji wyciąguw 2,20m, kuchenki 1,80m
- e) dla instalacji wyciąguw elektrycznej na wys. 0,6m
- f) w pokójce i korytarzu na wys. 0,2m, 1,2m
- g) w łazience na wys. 1,80m, łazienka
- h) tablica mieszkalna na wys. 1,80m, tablica multimedialna z gniazdem na wys. 0,3m

KARTA KATALOGOWA JEST ZAŁĄCZNIKIEM DO UMOWY.

Powierzchnie liczone wg normy PN-ISO 9836:1997 w stanie wykończonym. Suma powierzchni wszystkich pomieszczeń = powierzchnia użytkowa lokalu. Wyniały podane są w stanie surowym. Wyniały i powierzchnie mogą być nieznacznie zmienione. Instalacje oraz urządzenia elektryczne, sanitarne i drzwi wewnętrzne nie stanowią wyposażenia lokalu. Przedstawiono przykładowe rozmieszczenie urządzeń sanitarnych i kuchennych. Podana pod poszczególnymi pomieszczeniami lista wyposażenia jest poglądowa. Zmiany w wyposażeniu i kolorystyce elementów mogą być wprowadzone bez dodatkowych kosztów. Zmiany w kolorystyce elementów mogą być wprowadzone bez dodatkowych kosztów. Zmiany w kolorystyce elementów mogą być wprowadzone bez dodatkowych kosztów.

ściany nierozbieralne
ściany rozbieralne
pion kanalizacji sanitarnej

pion wentylacyjny - kuchnia / łazienka
pion wentylacyjny - okap kuchenny
tablica elektryczna
tablica teletechniczna

licznik oświetleniowy 1-biegunowy
licznik oświetleniowy 2-biegunowy
licznik schodowy
licznik bryzgowczy

domofon
dzwonek
wypust oświetleniowy sufitowy
wypust oświetleniowy ścienny

wypust ścienny okap wentylator
wypust ścienny pod wentylator
pojedynczy/pojedyncze gniazdo wtyczkowe bryzgowcze

gniazdo TV/RADIO - gniazdo 1x AR45
wypust oświetlenia balkoniu
grzejnik
grzejnik