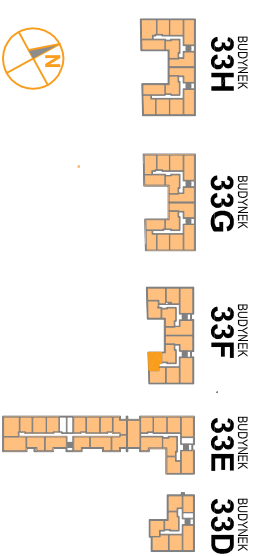


OSIEDLE PROMIENNA III

+48 512 107 399
www.mazovidevelopment.pl

PROJEKT PRACU BUDOWNIKÓW MIESZKALNYCH WIELORODZINNYCH Z UMIESZCZENIEM USŁUG NA PARTERZE W JEDNIM Z NICH, Z GARAŻAMI PODZIEMNYMI, BUDOWNAMI KOTŁOWNI W CZĘŚCI PODZIEMNEJ, PROMIENIA III PRZY UL. PROMIENNA NA DZ. EW. NR 471, 461, 45, 44, 43, 42, 3713 Z OBR. 0349 (ETAP 2) W RAMACH ZAŁOŻENIA POLEGAJĄCEGO NA BUDOWIE DWOCH BUDYNKÓW MIESZKALNYCH WIELORODZINNYCH Z GARAŻAMI PODZIEMNYMI I BUDYNKAMI KOTŁOWNI W CZĘŚCI PODZIEMNEJ, PROMIENIA F PRZY ULICY PROMIENNA, W MIASTECZCE NA DZ. EW. NR 462, 472, 465, 467 Z OBR. 0349 (ETAP 1) I ZAŁOŻENIA POLEGAJĄCEGO NA BUDOWIE PRACU BUDOWNIKÓW MIESZKALNYCH WIELORODZINNYCH Z UMIESZCZENIEM USŁUG W JEDNIM Z NICH, Z GARAŻAMI PODZIEMNYMI, BUDOWNAMI KOTŁOWNI W CZĘŚCI PODZIEMNEJ, PROMIENIA III PRZY UL. PROMIENNA NA DZ. EW. NR 471, 461, 45, 44, 43, 42, 3713 Z OBR. 0349 (ETAP 2).

PLAN SYTUACYJNY



PARTER

MIESZKANIE 33F.04

LICZBA POKOI | POWIERZCHNIA UŻYTKOWA | WYSOKOŚĆ (w stanie surowczym)
2 | **35,77 m²** | **2,69 m**

WYKAZ POWIERZCHNI POMIESZCZEŃ

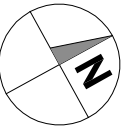
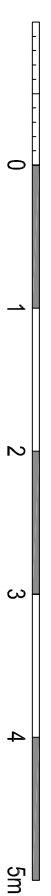
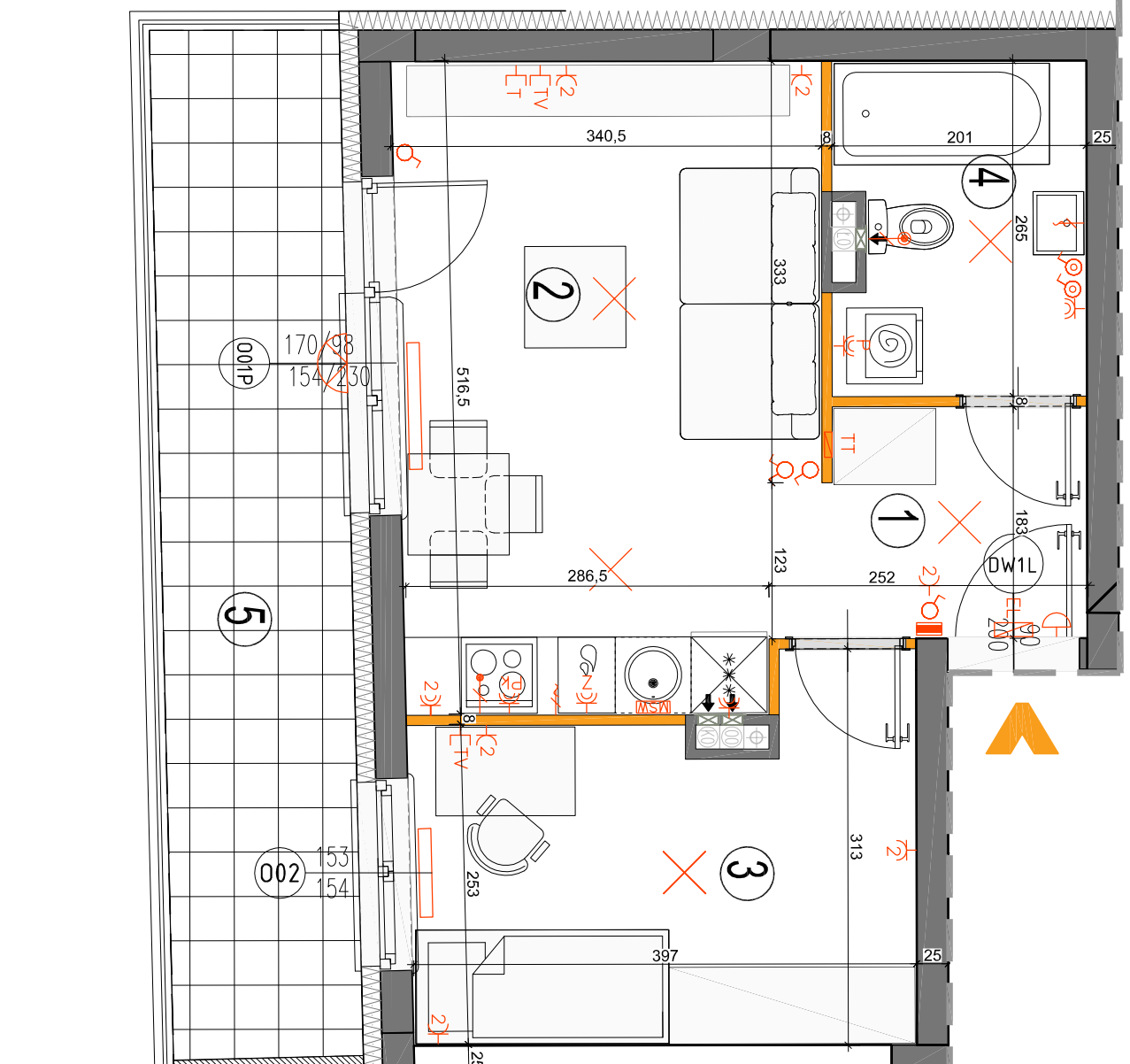
| | |
|--------------------------|----------------------|
| 1. HOL | 3,70 m ² |
| 2. SALON Z ANEKSEM KUCH. | 16,76 m ² |
| 3. SYPIALNIA | 10,34 m ² |
| 4. ŁAZIENKA | 4,97 m ² |
| 5. BALKON | 12,17 m ² |

LOKAL NR 33F.04 SKŁADA SIĘ Z DWOCH IZB, PRZEDPOKOJU I ŁAZIENKI



MAZOVIA DEVELOPMENT Sp. z o. o. Sp. K.
ul. Kościuszki 43, 05-270 Marki
www.mazovidevelopment.pl

A3 creative design
projekt architektoniczny • aranżacje wnętrz
A3 Creative Design
03-187 Warszawa, ul. Pancera 10/42
tel.: +48 503 092 960 e-mail: a3creative.design@o2.pl



| | | | | | | | | | | |
|--|-----------------------|--|--|--|-----------------------------------|--|----------------|--|------------------------------------|---|
| | ściana nierozbieralna | | plan wentylacyjny - kuchnia / łazienka | | licznik oświetleniowy 1-biegunowy | | donofon | | -gniazdo TV/RADIO -gniazdo 1x AR45 | <p>Wysokość instalowania osprzętu elektrycznego:</p> <p>a) Wyłączniki na wys. 1,2m</p> <p>b) gniazda wyładowcze w kuchni/biżuterii - gniazda wyładowcze na wys. 1,2m</p> <p>- dla bezpiecznika - gniazda wyładowcze na wys. 0,8m</p> <p>- dla zrywarki na wys. 0,8m</p> <p>- dla instalacji wyładowczej 2,20m, kinkiety 1,80m</p> <p>- pozostałe instalacje dla kuchni i łazienki - na wys. 0,6m</p> <p>c) w pokójce i łazienkach na wys. 1,2m</p> <p>d) w pokojach i łazienkach na wys. 0,2m</p> <p>e) tablica mieszankowa na wys. 1,80m, tablica mierzniakowa z gniazdem na wys. 0,3m</p> |
| | ściana rozbieralna | | plan wentylacyjny - okap kuchenny | | licznik oświetleniowy 2-biegunowy | | dzwonek | | wypust ścienny okap | |
| | ściana rozbieralna | | plan wentylacyjny - okap kuchenny | | licznik oświetleniowy 2-biegunowy | | wypust okienek | | wypust ścienny pod wentylator | |
| | ściana rozbieralna | | plan wentylacyjny - okap kuchenny | | licznik oświetleniowy 2-biegunowy | | wypust okienek | | wypust ścienny pod wentylator | |
| | ściana rozbieralna | | plan wentylacyjny - okap kuchenny | | licznik oświetleniowy 2-biegunowy | | wypust okienek | | wypust ścienny pod wentylator | |
| | ściana rozbieralna | | plan wentylacyjny - okap kuchenny | | licznik oświetleniowy 2-biegunowy | | wypust okienek | | wypust ścienny pod wentylator | |

LEGENDA OPISU OKNA.

Sm - szerokość w świetle muru
Hm - wysokość w świetle muru

* Szerokości i wysokości okien mogą być nieznacznie zmienione w zależności od technologii okien.

KARTA KATALOGOWA JEST ZAŁĄCZNIKIEM DO UMOWY.

Powierzchnie liczone wg normy PN-ISO 9836:1997 w stanie wykończonym. Suma powierzchni wszystkich pomieszczeń = powierzcchnia użytkowa lokalu. Wymiary podane są w stanie surowym. Wymiary i powierzcchnie mogą ulec nieznacznej zmianom. Instalacje oraz urządzenia elektryczne, sanitarne i drzwi wewnętrzne nie stanowią wyposażenia lokalu. Przedstawiono przykładowe rozmieszczenie urządzeń sanitarnej i kuchennej. Podaża pod postacią poglądowej. Wykazy wysokości i powierzczeni powierzchni i pomieszczeń. Zabrańca się ingerencji w elementy technologiczne i konstrukcyjne.