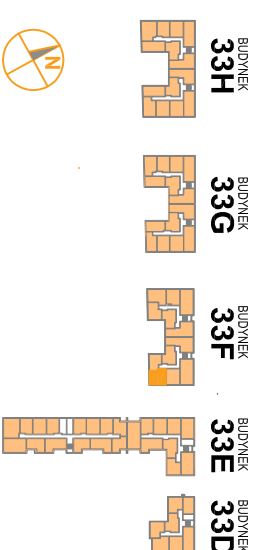


OSIEDLE PROMIENNA III

+48 512 107 399
www.mazovidevelopment.pl

PROJEKT PRACI BUDYNKÓW MIESZKALNYCH WIELORODZINNYCH Z UMIESZCZENIEM USŁUG NA PARTERZE W JEDNYM Z NICH, Z GARAŻAMI PODZIEMNYMI, BUDYNKAMI KOTŁOWNI W CZĘŚCI PODZIEMNEJ, PROMIENNA III PRZY UL. PROMIENNA W MARIKACH NA DZ. EW. NR 471, 481, 45, 44, 43, 42, 3173 Z OBR. 03-09 (ETAP 2) W RAMACH ZAŁOŻENIA POLEGAJĄCEGO NA BUDOWIE DWÓCH BUDYNKÓW MIESZKALNYCH WIELORODZINNYCH Z GARAŻAMI PODZIEMNYMI I BUDYNKIEM KOTŁOWNI W CZĘŚCI PODZIEMNEJ, PROMIENNA, I PRZY ULICY PROMIENNA W MARIKACH, NA DZIAŁKACH EW. NR 482, 472, 485, 487 Z OBR. 03-09 (ETAP 1) I ZAŁOŻENIA POLEGAJĄCEGO NA BUDOWIE PRACI BUDYNKÓW MIESZKALNYCH WIELORODZINNYCH Z UMIESZCZENIEM USŁUG W JEDNYM Z NICH, Z GARAŻAMI PODZIEMNYMI, BUDYNKAMI KOTŁOWNI W CZĘŚCI PODZIEMNEJ, PROMIENNA III PRZY UL. PROMIENNA W MARIKACH NA DZ. EW. NR 471, 481, 45, 44, 43, 42, 3173 Z OBR. 03-09 (ETAP 2).

PLAN SYTUACYJNY



PARTER

MIESZKANIE 33F.03

budynek
nr mieszkania

LICZBA POKOI	POWIERZCHNIA UŻYTKOWA	WYSOKOŚĆ (w stanie standardowym)
2	43,29 m ²	2,69 m

WYKAZ POWIERZCHNI POMIESZCZEŃ

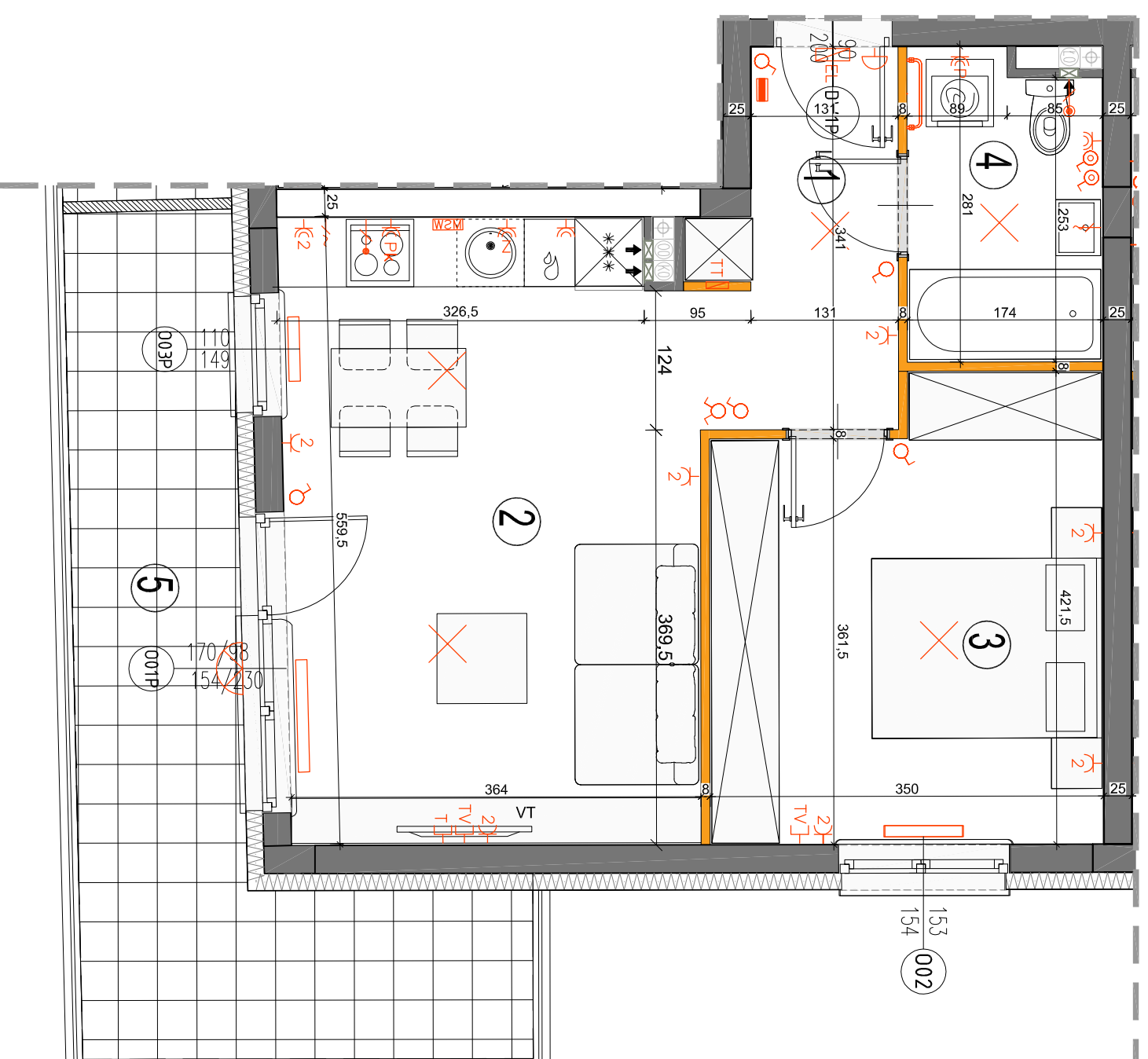
1. HOL	4,64 m ²
2. SALON Z ANEKSEM	20,67 m ²
3. SYPIALNIA	13,46 m ²
4. ŁAZIENKA	4,51 m ²
5. BALKON	15,11 m ²

LOKAL NR 33F.03 SKŁADA SIĘ Z DWÓCH IZB, KUCHNI, PRZEDPOKOJU I ŁAZIENKI

MAZAOVIA DEVELOPMENT Sp. z o. o. Sp. K.
ul. Kościuszki 43, 05-270 Marki
www.mazovidevelopment.pl



creative design
projektowy architektura • aranżacje wnętrz
A3 Creative Design
03-187 Warszawa, ul. Pancera 10/42
tel.: +48 503 092 960 e-mail: a3creativedesign@o2.pl



LEGENDA OPISU OKNA:
Sm - szerokość w świetle muru
Hm - wysokość w świetle muru
H/S

* Szerokości i wysokości okien mogą ulec nieznaczny zmianom, w zależności od technologii okien.
Hp = wysokość parapetu od wykończonej podłogi

- ściany nierozdzielane
ściany rozdzielane
pion kanalizacji sanitarny
- pion wentylacyjny - kuchnia / łazienka
pion wentylacyjny - okap kuchenny
tablica elektryczna natynkowa
tablica teletechniczna
- łącznik oświetleniowy 1-liniowy
łącznik oświetleniowy 2-liniowy
łącznik schodowy
łącznik tryzgoszczelny
- domofon
dzwonek
wypust oświetleniowy sufitowy
wypust oświetleniowy ścienny
- wypust ścienny okap wentylator
pojemnicze/okapowe gniazdo tryzgoszczelne
gniazdo tryzgoszczelne
- gniazdo TV/RADIO
wypust oświetlenia balkoniu
grzejnik łazienkowy

Wysokość instalowania osprzętu elektrycznego:
a) wyłącznik na wys. 1,2m
b) gniazda wyciagowe w kuchni: 1,2m
- dla podwójnych: na wys. 1,2m
- dla zwykłych: na wys. 0,6m
c) instalacja wyciagowej: 2,20m, kłaska: 1,80m
- dla instalacji kuchennej: 1,20m
d) w pokoiach i korytarzach na wys. 0,2m
e) tablica mieszczona na wys. 1,80m, tablica multimedialna z gniazdem na wys. 0,3m

KARTA KATALOGOWA JEST ZAŁĄCZNIKIEM DO UMOWY.
Powierzchnia liczona wg normy PN-ISO 9836:1997 w stanie wykończonym.
Suma powierzchni wszystkich pomieszczeń = powierzchnia użytkowa lokalu.
Wymiary podane są w stanie surowym. Wymiary i powierzchnie mogą ulec nieznaczny zmianom. Instalacje oraz urządzenia elektryczne, sanitarne i drzwi wewnętrzne nie stanowią wyposażenia lokalu. Przedstawiono przykładowe rozmieszczenie urządzeń sanitarnych i kuchennych. Producent przed rozpoczęciem prac musi wykonać pomiary i przedstawić plany. Zmiany 2,0m. Zebrała się w grupach w celu wypracowania ostatecznych planów instalacyjnych.