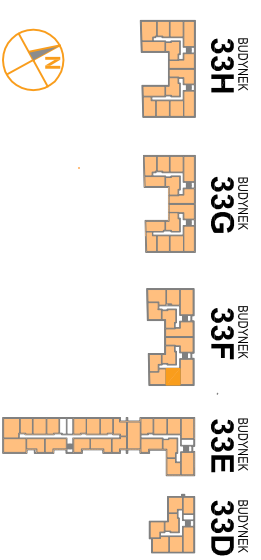


OSIEDLE PROMIENNA III

+48 512 107 399
www.mazovadevelopment.pl

PROJEKT PRZECIŁ BUDYNKÓW MIESZKALNYCH WIELORODZINNYCH Z UMIESZCZENIEM USŁUG NA PARTERZE W JEDNYM Z NICH, Z GARAŻAMI PODZIEMNYMI, BUDYNKAMI KOTŁOWNI W CZĘŚCI PODZIEMNEJ, PROMIENNA III PRZY UL. PROMIENNA W MARIKACH NA DZ. EW. NR 471, 461, 45, 44, 43, 42, 3173 Z OBR. 03-09 (ETAP 2) W RAMACH ZAŁOŻENIA POLEGAJĄCEGO NA BUDOWIE DWÓCH BUDYNKÓW MIESZKALNYCH WIELORODZINNYCH Z GARAŻAMI PODZIEMNYMI I BUDYNKIEM KOTŁOWNI W CZĘŚCI PODZIEMNEJ, PROMIENNA, I PRZY ULICY PROMIENNA W MARIKACH, NA DZIAŁKACH EW. NR 462, 472, 485, 487 Z OBR. 03-09 (ETAP 1) I ZAŁOŻENIA POLEGAJĄCEGO NA BUDOWIE PRZECIŁ BUDYNKÓW MIESZKALNYCH WIELORODZINNYCH Z UMIESZCZENIEM USŁUG W JEDNYM Z NICH, Z GARAŻAMI PODZIEMNYMI, BUDYNKAMI KOTŁOWNI W CZĘŚCI PODZIEMNEJ, PROMIENNA III PRZY UL. PROMIENNA W MARIKACH NA DZ. EW. NR 471, 461, 45, 44, 43, 42, 3173 Z OBR. 03-09 (ETAP 2).

PLAN SYTUACYJNY



PARTER

MIESZKANIE 33F.02

LICZBA POKOI | POWIERZCHNIA UŻYTKOWA | WYSOKOŚĆ (w stanie surowcowym)
2 | **40,22 m²** | **2,69 m**

WYKAZ POWIERZCHNI POMIESZCZEŃ

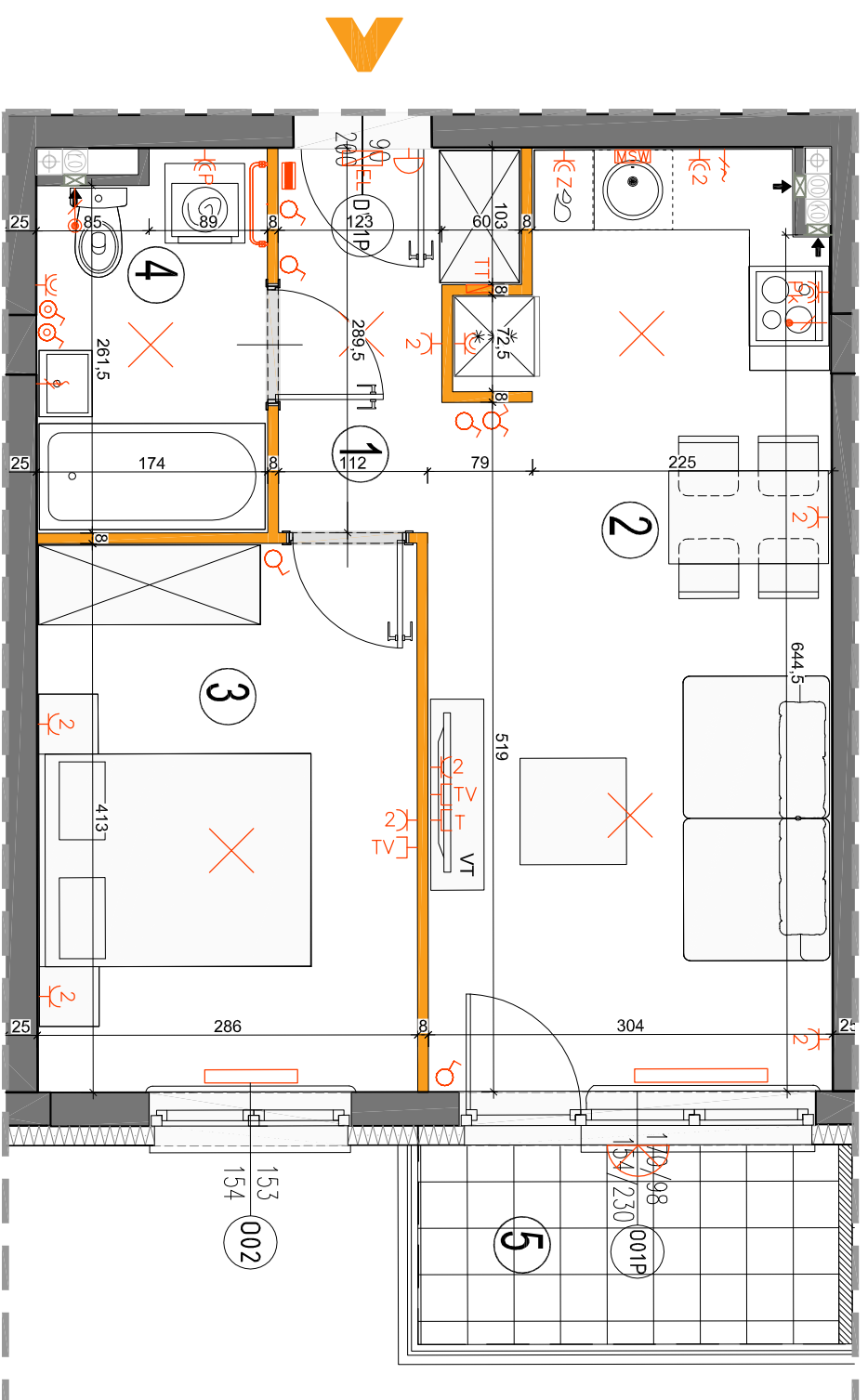
- HOL 4,04 m²
- SALON Z ANEKSEM 19,90 m²
- SYPIALNIA 11,62 m²
- ŁAZIENKA 4,65 m²
- BALKON 4,74 m²

LOKAL NR 33F.02 SKŁADA SIĘ Z DWÓCH IZB, PRZEDPOKOJU I ŁAZIENKI

MAZAOVIA DEVELOPMENT Sp. z o. o. Sp. K.
ul. Kościuszki 43, 05-270 Marki
www.mazovadevelopment.pl



creative design
projektowy architektura • aranżacje wnętrz
A3 Creative Design
03-187 Warszawa, ul. Pancera 10/42
tel.: +48 503 092 960 e-mail: a3creative@design@o2.pl



LEGENDA OPISU OKNA:
Sm - szerokość w świetle muru
Hm - wysokość w świetle muru
H/S

* Szerokości i wysokości okien mogą ulec różnicom w zależności od technologii okien.
Hp = wysokość parapetu od wykończonej podłogi

KARTA KATALOGOWA JEST ZAŁĄCZNIKIEM DO UMOWY.

Powierzchnia liczona wg normy PN-ISO 9836:1997 w stanie wykończonym. Suma powierzchni wszystkich pomieszczeń = powierzchnia użytkowa lokalu. Wymiary podane są w stanie surowym. Wymiary i powierzchnie mogą ulec różnicom w zależności od technologii wykonania. Instalacje elektryczne, sanitarne i drzwi wewnętrzne nie stanowią wyposażenia lokalu. Przedstawiono przykładowe rozmieszczenie urządzeń sanitarnych i kuchennych. Proszę przed rozpoczęciem prac wykonać pomiary i ustalić, na jakich wysokościach i odległościach od poszczególnych elementów budynku oraz szafki instalacyjnych. Zabrać się o ingerencję w elementy nosne budynku oraz szafki instalacyjne.

ściany nierozbieralne
ściany rozbieralne
pion kanalizacji sanitarnej

pion wentylacyjny - kuchnia / łazienka
pion wentylacyjny - okap kuchenny
tablica elektryczna natynkowa
tablica teletechniczna

łącznik oświetleniowy 1-biegunowy
łącznik oświetleniowy 2-biegunowy
łącznik schodowy
łącznik tryzgodzszelny

domofon
dzwonek
wypust oświetleniowy sufitowy
wypust oświetleniowy ścienny

wypust ścienny okap wentylator
wypust ścienny pod pojedyncze/okapowe gniazdo wtyczkowe przyszczepne

gniazdo TV/RADIO
gniazdo 1x AR45
wypust oświetlenia balkonowego
grzejnik łazienkowy

Wysokość instalowania osprzętu elektrycznego:
a) gniazda wyczołowe w kuchni: 1,2m
b) gniazda wyczołowe w łazience: 1,2m
c) dla podwójnych: na wys. 1,2m
d) dla zwykłych: na wys. 0,6m
e) dla instalacji wyczołowej: 2,20m, kłosa 1,80m
f) dla instalacji wyczołowej: 2,20m, kłosa 1,80m
g) dla instalacji wyczołowej: 2,20m, kłosa 1,80m
h) dla pokoi i korytarzy: na wys. 0,2m
i) dla łazienki mieszkanowa na wys. 1,80m, tablica multimedialna z gniazdem na wys. 0,3m