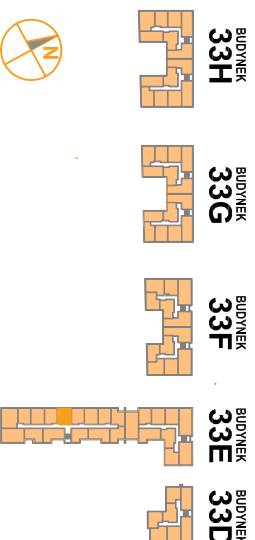


OSIEDLE PROMIENNA III

+48 536 267 686
www.mazovidevelopment.pl

PROJEKT PRZECIĄTU BUDYNKÓW MIESZKALNYCH WIELORODZINNYCH Z UMIESZCZENIEM USŁUG NA PARTERZE W JEDNYM Z NICH, Z GARAŻAMI PODZIEMNYMI, BUDYNKAMI KOTŁOWNI W CZĘŚCI PODZIEMNEJ, PROMIENNA III PRZY UL. PROMIENNA W MARRACH NA DZ. EW. NR 471, 461, 45, 44, 43, 42, 313 Z OBR. 03-09 (ETAP 2) W RAMACH ZAŁOŻENIA POLEGAJĄCEGO NA BUDOWIE DWÓCH BUDYNKÓW MIESZKALNYCH WIELORODZINNYCH Z GARAŻAMI PODZIEMNYMI I BUDYNKIEM KOTŁOWNI W CZĘŚCI PODZIEMNEJ, PROMIENNA, I PRZY ULICY PROMIENNEJ W MARRACH, NA DZIAŁKACH EW. NR 462, 472, 485, 487 Z OBR. 03-09 (ETAP 1) I ZAŁOŻENIA POLEGAJĄCEGO NA BUDOWIE PRZECIĄTU BUDYNKÓW MIESZKALNYCH WIELORODZINNYCH Z UMIESZCZENIEM USŁUG W JEDNYM Z NICH, Z GARAŻAMI PODZIEMNYMI, BUDYNKAMI KOTŁOWNI W CZĘŚCI PODZIEMNEJ, PROMIENNA III PRZY UL. PROMIENNA W MARRACH NA DZ. EW. NR 471, 461, 45, 44, 43, 42, 313 Z OBR. 03-09 (ETAP 2).

PLAN SYTUACYJNY



PIĘTRO +2

MIESZKANIE 33E.71

LICZBA POKOI | POWIERZCHNIA UŻYTKOWA | WYSOKOŚĆ (w stanie surowcowym)
2 | **39,13 m²** | **2,69 m**

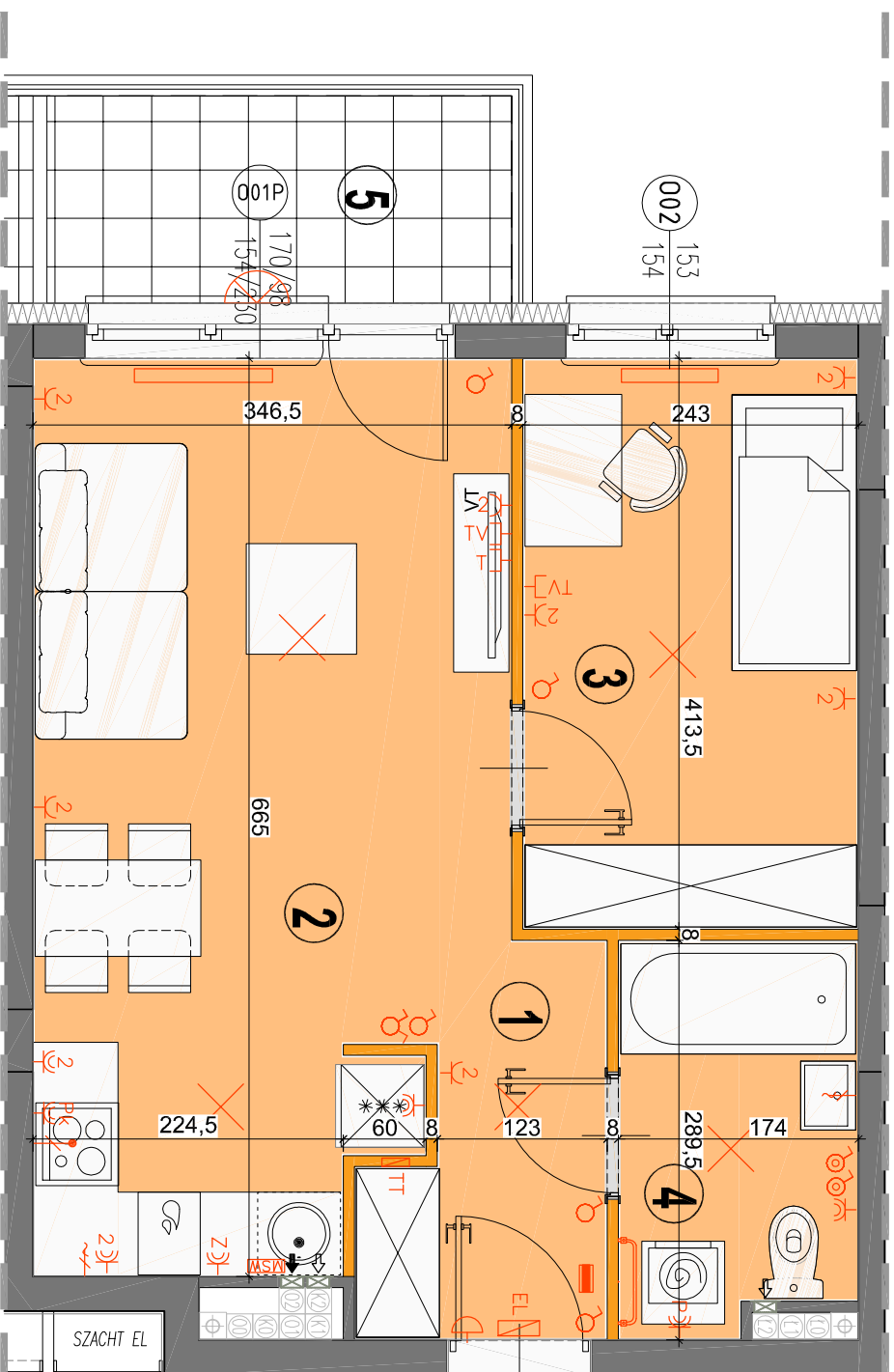
WYKAZ POWIERZCHNI POMIESZCZEŃ

1. HOL	3,72 m ²
2. SALON Z AN. KUCHENNYM	20,91 m ²
3. SYPIALNIA	9,85 m ²
4. ŁAZIENKA	4,65 m ²
5. BALKON	5,04 m ²

LOKAL NR 33E.71 SKŁADA SIĘ Z DWÓCH IZB, PRZEDPOKOJU I ŁAZIENKI



MAZOVIA DEVELOPMENT Sp. z o. o. Sp. K.
ul. Kościuszki 43, 05-270 Marki
www.mazovidevelopment.pl



LEGENDA OPISU OKNA:

Sm - szerokość w świetle muru
Hm - wysokość w świetle muru
Hp = wysokość parapetu od wykończonej podłogi

- ściany nierozbieralne
- ściany rozbieralne
- pion kanalizacji
- pion wentylacyjny - kuchnia / łazienka
- pion wentylacyjny - okap kuchenny
- tablica elektryczna natynkowa
- tablica teletechniczna
- łącznik oświetleniowy 1-liniowy
- łącznik oświetleniowy 2-liniowy
- łącznik schodowy
- łącznik byzgoszczelny
- domofon
- dzwonek
- wypust oświetleniowy sufitowy
- wypust ścienny okap
- wypust ścienny pod wentylator
- pojedyncza podwójna gniazda wyczołowe
- gniazda wyczołowe byzgoszczelne
- gniazdo TV/RADIO
- wypust oświetlenia balkoniu
- grzejnik
- grzejnik łazienkowy

Wysokość instalowania osprzętu elektrycznego:
a) gniazdek na wys. 1,2m
b) gniazda wyczołowe w kuchni na wys. 1,2m
c) gniazda wyczołowe w łazience na wys. 1,2m
d) podwójne gniazda na wys. 1,2m
e) dla zmywarki na wys. 0,6m
f) dla instalacji wyczołowej 2,20m, kuchenka 1,80m
g) dla instalacji wyczołowej 2,20m, kuchenka 1,80m
h) dla instalacji wyczołowej 2,20m, kuchenka 1,80m
i) dla wyczołowania wyczołowania na wys. 0,2m
j) dla wyczołowania wyczołowania na wys. 0,2m
k) dla wyczołowania wyczołowania na wys. 0,2m
l) dla wyczołowania wyczołowania na wys. 0,2m
m) dla wyczołowania wyczołowania na wys. 0,2m
n) dla wyczołowania wyczołowania na wys. 0,2m
o) dla wyczołowania wyczołowania na wys. 0,2m
p) dla wyczołowania wyczołowania na wys. 0,2m
q) dla wyczołowania wyczołowania na wys. 0,2m
r) dla wyczołowania wyczołowania na wys. 0,2m
s) dla wyczołowania wyczołowania na wys. 0,2m
t) dla wyczołowania wyczołowania na wys. 0,2m
u) dla wyczołowania wyczołowania na wys. 0,2m
v) dla wyczołowania wyczołowania na wys. 0,2m
w) dla wyczołowania wyczołowania na wys. 0,2m
x) dla wyczołowania wyczołowania na wys. 0,2m
y) dla wyczołowania wyczołowania na wys. 0,2m
z) dla wyczołowania wyczołowania na wys. 0,2m

KARTA KATALOGOWA JEST ZAŁĄCZNIKIEM DO UMOWY.
Powierzchnia liczona wg normy PN-ISO 9836:1997 w stanie wykończonym.
Suma powierzchni wszystkich pomieszczeń = powierzchnia użytkowa lokali.
Wymiary podane są w stanie surowym. Wymiary i powierzchnie mogą ulec nieznaczny zmianom. Instalacje oraz urządzenia elektryczne, sanitarne i drzwi wewnętrzne nie stanowią wyposażenia lokali. Przedstawiono przykładowe rozmieszczenie urządzeń sanitarnych i kuchennych. Proszę przed rozpoczęciem prac wykonać pomiary i ustalić dokładne rozmieszczenie urządzeń. Zabrać się o ingerencję w dotychczasowy stan budynku oraz szkodliwy instalacyjny.

A3 creative design
projekt architektoniczny • aranżacje wnętrz
03-187 Warszawa, ul. Pancera 10/42
tel.: +48 503 092 960 e-mail: a3creative@design@o2.pl