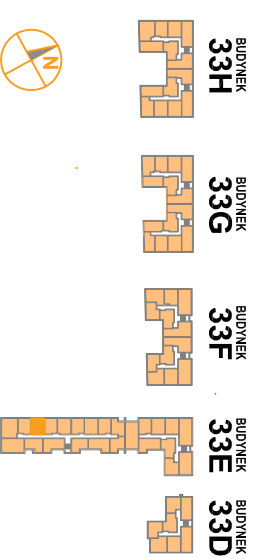


OSIEDLE PROMIENNA III

+48 536 267 686
www.mazovidevelopment.pl

PROJEKT PRACU BUDYNKÓW MIESZKALNYCH WIELORODZINNYCH Z UMIESZCZENIEM USŁUG NA PARTERZE W JEDNYM Z NICH, Z GARAŻAMI PODZIEMNYMI, BUDYNKAMI KOTŁOWNI W CZĘŚCI PODZIEMNEJ, PROMIENIA III^{PRZY UL. PROMIENNA W MARIACH NA DZ. EW. NR 471, 461, 45, 44, 43, 42, 313 Z OBR. 03-09 (ETAP 2) W RAMACH ZAŁOŻENIA POLEGAJĄCEGO NA BUDOWIE DWÓCH BUDYNKÓW MIESZKALNYCH WIELORODZINNYCH Z GARAŻAMI PODZIEMNYMI I BUDYNKIEM KOTŁOWNI W CZĘŚCI PODZIEMNEJ, PROMIENIA I^{PRZY ULICY PROMIENNEJ W MARIACH, NA DZIAŁKACH EW. NR 462, 472, 485, 487 Z OBR. 03-09 (ETAP 1) I ZAŁOŻENIA POLEGAJĄCEGO NA BUDOWIE PRĘCU BUDYNKÓW MIESZKALNYCH WIELORODZINNYCH Z UMIESZCZENIEM USŁUG W JEDNYM Z NICH, Z GARAŻAMI PODZIEMNYMI, BUDYNKAMI KOTŁOWNI W CZĘŚCI PODZIEMNEJ, PROMIENIA III^{PRZY UL. PROMIENNA W MARIACH NA DZ. EW. NR 471, 461, 45, 44, 43, 42, 313 Z OBR. 03-09 (ETAP 2)}}}

PLAN SYTUACYJNY



PIĘTRO +2

MIESZKANIE 33E.69 budynek nr mieszkania

LICZBA POKOI | POWIERZCHNIA UŻYTKOWA | WYSOKOŚĆ (w stanie deweloperskim)
2 | **39,97 m²** | **2,69 m**

WYKAZ POWIERZCHNI POMIESZCZEŃ

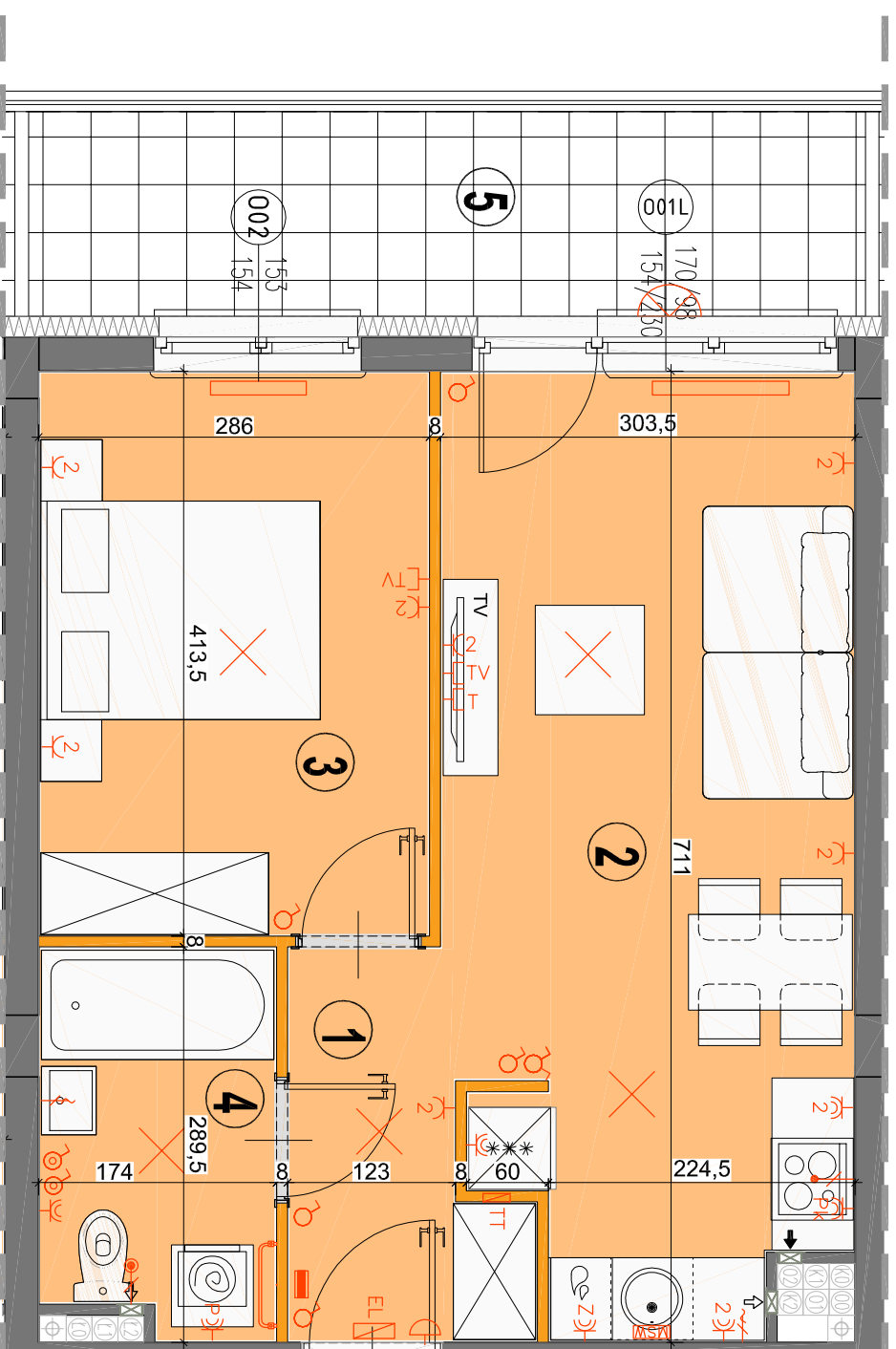
- HOL 4,04 m²
- SALON Z AN. KUCHENNYM 19,65 m²
- SYPIALNIA 11,63 m²
- ŁAZIENKA 4,65 m²
- BALKON 9,18 m²

LOKAL NR 33E.69 SKŁADA SIĘ Z DWÓCH IZB, PRZEDPOKOJU I ŁAZIENKI

MAZAOVIA DEVELOPMENT Sp. z o. o. Sp. K.
ul. Kościuszki 43, 05-270 Marki
www.mazovidevelopment.pl



creative design
projekt architektoniczny • aranżacje wnętrz
A3 Creative Design
03-187 Warszawa, ul. Pancera 10/42
tel.: +48 503 092 960 e-mail: a3creative@design@o2.pl



LEGENDA OPISU OKNA:
Sm - szerokość w świetle muru
Hm - wysokość w świetle muru
Hh - wysokość parapetu od ułec niżejznaczonym zrianom, w zależności od technologii okien.

Hp = wysokość parapetu od wykończonej podłogi

- ściany nierozbieralne
- ściany rozbieralne
- pión kanalizacyjny
- pión wentylacyjny - kuchnia / łazienka
- pión wentylacyjny - okap kuchenny
- tablica elektryczna natynkowa
- tablica teletechniczna
- łęcznik oświetleniowy 1-liniowy
- łęcznik oświetleniowy 2-liniowy
- łęcznik schodowy
- łęcznik bryzgoszczelny
- domofon
- dzwonek
- wypust oświetleniowy sufitowy
- wypust ścienny okap wentylator
- pojemnicza podłogowa grzałka wyczołowa bryzgoszczelna
- gniazdo TV/RADIO
- wypust oświetlenia balkoniu
- grzejnik
- grzejnik łazienkowy

Wysokość instalowania osprzętu elektrycznego:
a) gniazda w wys. 1,2m
b) gniazda wyczołowe w kuchni: 1,2m
- dla podłogowych: na wys. 1,2m
- dla zmywarki: na wys. 0,6m
- dla instalacji wyczołowej: 2,20m, kłodka 1,80m
- przekaźnik instalacyjny dla kuchni: 1,20m, kłodka 1,50m
d) w pokojach i korytarzach na wys. 0,2m
e) tablica mieszczona na wys. 1,80m, tablica multimedialna z gniazdem na wys. 0,2m

KARTA KATALOGOWA JEST ZAŁĄCZNIKIEM DO UMOWY.
Powierzchnia liczona wg normy PN-ISO 9836:1997 w stanie wykończonym. Suma powierzchni wszystkich pomieszczeń = powierzchnia użytkowa lokali. Wybory podane są w stanie surowym. Wykłady i powierzchnie mogą ulec nieznaczny zmianom. Instalacje oraz urządzenia elektryczne, sanitarne i drzwi wewnętrzne nie stanowią wyposażenia lokali. Przedstawiono przykładowe rozmieszczenie urządzeń sanitarnych i kuchennych. Podane podłogi i panele mogą być wariantowe. Nie należy kopiować i rozpowszechniać bez zgody. Zebrała się inżynier w określony sposób budownictwa oraz szafy instalacyjne.