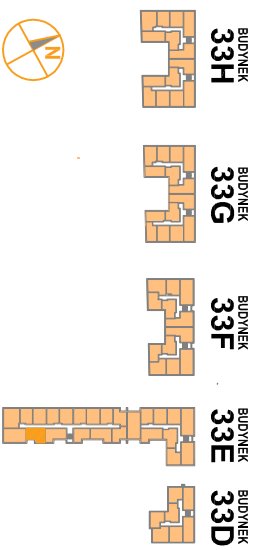


OSIEDLE PROMIENNA III

+48 536 267 686
www.mazovladevelopment.pl

PROJEKT PRZECIĄTU BUDYNKÓW MIESZKALNYCH WIELORODZINNYCH Z UMIESZCZENIEM USŁUG NA PARTERZE W JEDNYM Z NICH, Z GARAŻAMI PODZIEMNYMI, BUDYNKAMI KOTŁOWNI W CZĘŚCI PODZIEMNEJ, PROMIENNA III^{PRZY UL. PROMIENNA W MARRAKACH NA DZ. EW. NR 471, 461, 45, 44, 43, 42, 3173 Z OBR. 03-09 (ETAP 2) W RAMACH ZAŁOŻENIA POLEGAJĄCEGO NA BUDOWIE DWÓCH BUDYNKÓW MIESZKALNYCH WIELORODZINNYCH Z GARAŻAMI PODZIEMNYMI I BUDYNKIEM KOTŁOWNI W CZĘŚCI PODZIEMNEJ, PROMIENNA I^{PRZY ULICY PROMIENNEJ W MARRAKACH, NA DZIAŁKACH EW. NR 462, 472, 485, 487 Z OBR. 03-09 (ETAP 1) I ZAŁOŻENIA POLEGAJĄCEGO NA BUDOWIE PRZECIĄTU BUDYNKÓW MIESZKALNYCH WIELORODZINNYCH Z UMIESZCZENIEM USŁUG W JEDNYM Z NICH, Z GARAŻAMI PODZIEMNYMI, BUDYNKAMI KOTŁOWNI W CZĘŚCI PODZIEMNEJ, PROMIENNA III^{PRZY UL. PROMIENNA W MARRAKACH NA DZ. EW. NR 471, 461, 45, 44, 43, 42, 3173 Z OBR. 03-09 (ETAP 2).}}}

PLAN SYTUACYJNY



PIĘTRO +2

MIESZKANIE 33E.65
nr mieszkania

LICZBA POKOI | POWIERZCHNIA UŻYTKOWA | WYSOKOŚĆ (w stanie deweloperskim)
2 | **41,07 m²** | 2,69 m

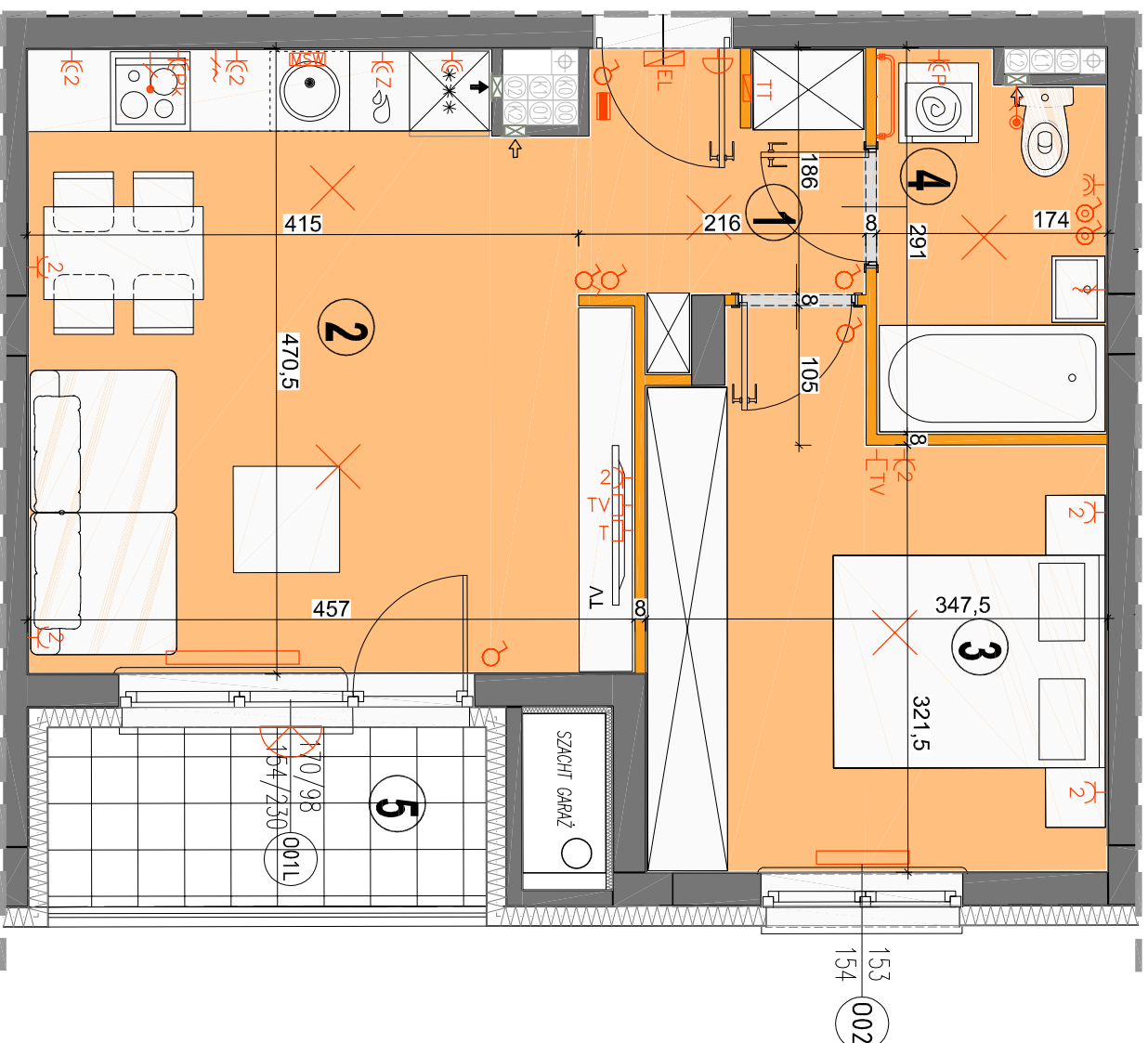
WYKAZ POWIERZCHNI POMIESZCZEŃ

- HOL 3,94 m²
- SALON Z AN. KUCHENNYM 20,11 m²
- SYPIALNIA 12,34 m²
- ŁAZIENKA 4,68 m²
- BALKON 4,45 m²

LOKAL NR 33E.65 SKŁADA SIĘ Z DWÓCH IZB, PRZEDPOKOJU I ŁAZIENKI

MAZOVIA DEVELOPMENT
MAZAOVIA DEVELOPMENT Sp. z o. o. Sp. K.
ul. Kościuszki 43, 05-270 Marki
www.mazovidevelopment.pl

creative design
A3 Creative Design
03-187 Warszawa, ul. Pancerna 10/42
tel.: +48 503 092 960 e-mail: a3creative@design@o2.pl



LEGENDA OPISU OKNA:
Sm - szerokość w świetle muru
Hm - wysokość w świetle muru

* Szerokości i wysokości okien mogą ulec nieznaczny zmianom, w zależności od technologii okien.
Hp = wysokość parapetu od wykończonej podłogi

KARTA KATALOGOWA JEST ZAŁĄCZNIKIEM DO UMOWY.

Powierzchnia liczona wg normy PN-ISO 9836:1997 w stanie wykończonym. Suma powierzchni wszystkich pomieszczeń = powierzchnia użytkowa lokali. Wybory podane są w stanie surowym. Wyłazy i powierzchnie mogą ulec nieznaczny zmianom. Instalacje oraz urządzenia elektryczne, sanitarne i drzwi wewnętrzne nie stanowią wyposażenia lokali. Przedstawiono przykładowe rozmieszczenie urządzeń sanitarnych i kuchennych. Podaje się pozycję i opis pomieszczeń, nie stanowią one części umowy. Powierzchnie podane w projekcie mogą ulec zmianom. Zaleca się przed podpisaniem umowy sprawdzić stan instalacji i urządzeń w miejscu budowy oraz stan instalacji.

Wysokość instalowania osprzętu elektrycznego:
a) wyłazniki na wys. 1,2m
b) gniazda wyczołowe w kuchniach:
- dla podłóg gładkich na wys. 1,2m
- dla podłóg dywanowych na wys. 0,6m
- dla instalacji wyczołowej 2,20m, kłódka 1,80m
c) instalacja sanitarnej dla kuchni i łazienki na wys. 1,2m
d) w pokojach i korytarzach na wys. 0,2m
e) tablica mieszkaniowa na wys. 1,80m, tablica multimedialna z gniazdem na wys. 0,2m

-gniazdo TV/RADIO
-gniazdo 1x ARJ45
wypust ścienny pod wentylator
wypust ścienny okap
wypust ścienny pod pojedynczą/podwójną gniazdo wyczołowe gniazdo wyczołowe bryzgoszczelne

grzejnik
grzejnik balkonowy
grzejnik łazienkowy

domofon
dzwonek
wypust ścienny okap
wypust ścienny pod wentylator

łącznik oświetleniowy 1-biegunowy
łącznik oświetleniowy 2-biegunowy
łącznik schodowy
łącznik bryzgoszczelny

łóżnik wentylacyjny - kuchnia / łazienka
łóżnik wentylacyjny - okap kuchenny
tablica elektryczna natynkowa
tablica teletechniczna

ściany nierozbielane
ściany rozbielane
pion kanalizacyjny
pion sanitarny

