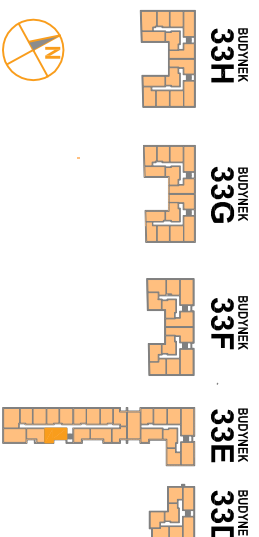


OSIEDLE PROMIENNA III

+48 536 267 686
www.mazoviadepvelopment.pl

PROJEKT PRACU BUDYNKÓW MIESZKALNYCH WIELORODZINNYCH Z UMIESZCZENIEM USŁUG NA PARTERZE W JEDNYM Z NICH, Z GARAŻAMI PODZIEMNYMI, BUDYNKAMI KOTŁOWNI W CZĘŚCI PODZIEMNEJ, PROMIENNA III PRZY UL. PROMIENNA W MARIACH NA DZ. EW. NR 471, 461, 45, 44, 43, 42, 313 Z OBR. 03-09 (ETAP 2) W RAMACH ZAŁOŻENIA POLEGAJĄCEGO NA BUDOWIE DWÓCH BUDYNKÓW MIESZKALNYCH WIELORODZINNYCH Z GARAŻAMI PODZIEMNYMI I BUDYNKIEM KOTŁOWNI W CZĘŚCI PODZIEMNEJ, PROMIENNA I PRZY ULICY PROMIENNA W MARIACH, NA DZIAŁKACH EW. NR 462, 472, 485, 487 Z OBR. 03-09 (ETAP 1) I ZAŁOŻENIA POLEGAJĄCEGO NA BUDOWIE PRACU BUDYNKÓW MIESZKALNYCH WIELORODZINNYCH Z UMIESZCZENIEM USŁUG W JEDNYM Z NICH, Z GARAŻAMI PODZIEMNYMI, BUDYNKAMI KOTŁOWNI W CZĘŚCI PODZIEMNEJ, PROMIENNA III PRZY UL. PROMIENNA W MARIACH NA DZ. EW. NR 471, 461, 45, 44, 43, 42, 313 Z OBR. 03-09 (ETAP 2).

PLAN SYTUACYJNY



PIĘTRO +2

MIESZKANIE 33E.64 budynek nr mieszkania

LICZBA POKOI | POWIERZCHNIA UŻYTKOWA | WYSOKOŚĆ (w stanie deweloperskim)
2 | **47,22 m²** | **2,69 m**

WYKAZ POWIERZCHNI POMIESZCZEŃ

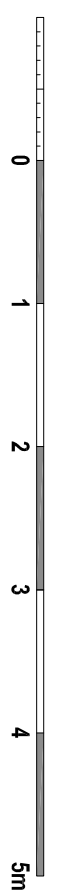
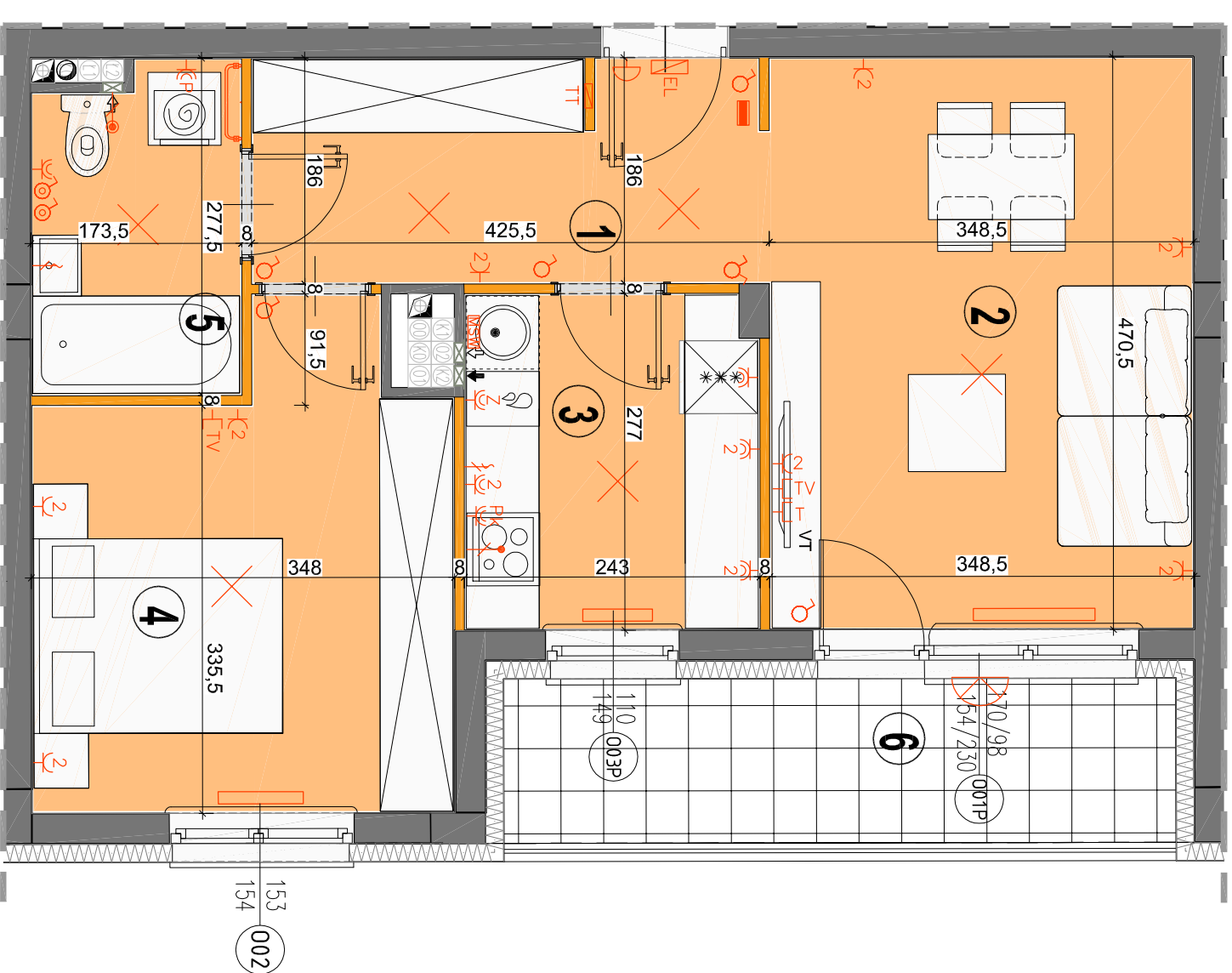
1. HOL	7,66 m ²
2. SALON	16,17 m ²
3. KUCHNIA	6,51 m ²
4. SYPIALNIA	12,44 m ²
5. ŁAZIENKA	4,44 m ²
6. BALKON	7,46 m ²

LOKAL NR 33E.64 SKŁADA SIĘ Z DWÓCH IZB, KUCHNI, PRZEDPOKOJU I ŁAZIENKI



MAZOVIA DEVELOPMENT Sp. z o. o. Sp. K.
ul. Kościuszki 43, 05-270 Marki
www.mazoviadepvelopment.pl

creative design
projektowy architektura • aranżacje wnętrz
A3 Creative Design
03-187 Warszawa, ul. Pancera 10/42
tel.: +48 503 092 960 e-mail: a3creative@creative-design.pl



- LEGENDA OPISU OKNA:**
- Sm - szerokość w świetle muru
 - Hm - wysokość w świetle muru
 - Hp = wysokość parapetu od wykonanej podłogi
 - * Szerokości i wysokości okien mogą ulec nieznaczny zmianom, w zależności od technologii okien.
- ściany nierozbieralne
ściany rozbieralne
pion kanalizacyjny
pion wentylacyjny - kuchnia / łazienka
okap kuchenny
tablica elektryczna natynkowa
tablica teletechniczna
- łącznik oświetleniowy 1-łagunowy
Zadiegunowy
łącznik oświetleniowy 2-łagunowy
łącznik schodowy
łącznik przyzwojszczy
domofon
dzwonek
wypust oświetleniowy sufitowy
wypust oświetleniowy ścienny
- wypust ścienny okap wentylator
pojemnicza podłogowa grzałka wyczkowe przyzwojszczy
- gniazdo TV/RADIO
wypust oświetlenia balkonowego
grzejnik
grzejnik łazienkowy

Wysokość instalowania oszklonek elektrycznych:
a) wygładzi na wys. 1,2m
b) gniazda wyczkowe w kuchni na: 1,2m
- dla podłogowych: na wys. 1,2m
- dla zmywarki: na wys. 0,6m
- dla instalacji wyczkowej: 2,20m, kłaska 1,80m
- przekaźnik instalacyjny dla kuchni: ok. 1,5m
d) w pokoiach i korytarzach na wys. 0,2m
e) tablica mieszkanowa na wys. 1,80m, tablica multimedialna z gniazdem na wys. 0,3m

KARTA KATALOGOWA JEST ZAŁĄCZNIKIEM DO UMOWY.
Powierzchnia liczona wg normy PN-ISO 9836:1997 w stanie wykonanym. Suma powierzchni wszystkich pomieszczeń = powierzchnia użytkowa lokalu. Wymiary podane są w stanie surowym. Wymiary i powierzchnie mogą ulec nieznaczny zmianom. Instalacje oraz urządzenia elektryczne, sanitarne i drzwi wewnętrzne nie stanowią wyposażenia lokalu. Przedstawiono przykładowe rozmieszczenie urządzeń sanitarnych i kuchennych. Podaje podpowierzchnie i powierzchnie użytkowe. Nie należy brać pod uwagę 20mm. Zależności od technologii w danej budowlany oraz standardy instalacyjnych.