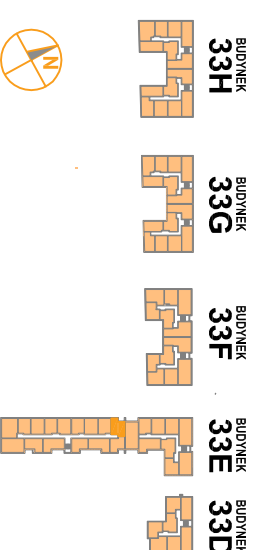


# OSIEDLE PROMIENNA III

+48 536 267 686  
www.mazovidevelopment.pl

PROJEKT PRACU BUDYNKOW MIESZKALNYCH WIELORODZINNYCH Z UMIESZCZENIEM USLUG NA PARTERZE W JEDNYM Z NICH, Z GARAZAMI PODZIEMNYMI, BUDYNKAMI KOTLOWNI W CZĘŚCI PODZIEMNEJ, PROMIENNA III PRZY UL. PROMIENNEJ W MARIKACH NA DZ. EW. NR 471, 461, 45, 44, 43, 42, 313 Z OBR. 03-09 (ETAP 2) W RAMACH ZAŁOŻENIA POLEGAJĄCEGO NA BUDOWIE DWÓCH BUDYNKÓW MIESZKALNYCH WIELORODZINNYCH Z GARAZAMI PODZIEMNYMI I BUDYNKIEM KOTLOWNI W CZĘŚCI PODZIEMNEJ, PROMIENNA, I PRZY ULICY PROMIENNEJ W MARIKACH, NA DZIAŁKACH EW. NR 462, 472, 485, 487 Z OBR. 03-09 (ETAP 1) I ZAŁOŻENIA POLEGAJĄCEGO NA BUDOWIE PRACU BUDYNKÓW MIESZKALNYCH WIELORODZINNYCH Z UMIESZCZENIEM USLUG W JEDNYM Z NICH, Z GARAZAMI PODZIEMNYMI, BUDYNKAMI KOTLOWNI W CZĘŚCI PODZIEMNEJ, PROMIENNA III PRZY UL. PROMIENNEJ W MARIKACH NA DZ. EW. NR 471, 461, 45, 44, 43, 42, 313 Z OBR. 03-09 (ETAP 2).

## PLAN SYTUACYJNY



PIĘTRO +2

**MIESZKANIE 33E.60** budynek

LICZBA POKOI | POWIERZCHNIA UŻYTKOWA | WYSOKOŚĆ (w stanie deweloperskim)  
**2** | **38,24 m<sup>2</sup>** | **2,69 m**

### WYKAZ POWIERZCHNI POMIESZCZEŃ

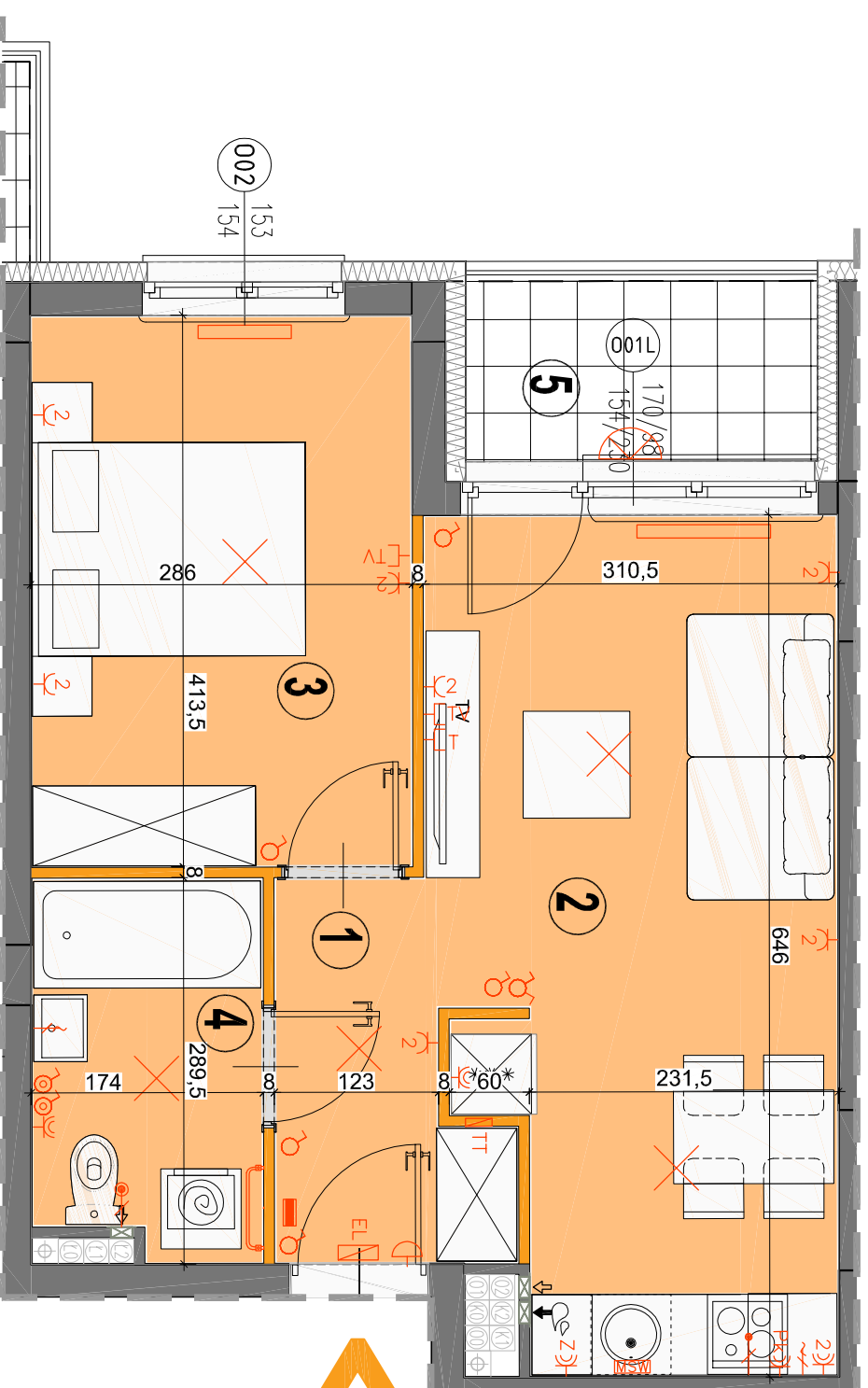
1. HOL	4,04 m <sup>2</sup>
2. SALON Z AN. KUCHENNYM	17,92 m <sup>2</sup>
3. SYPIALNIA	11,62 m <sup>2</sup>
4. ŁAZIENKA	4,65 m <sup>2</sup>
5. BALKON	3,55 m <sup>2</sup>

LOKAL NR 33E.60 SKŁADA SIĘ Z DWÓCH  
IZB, PRZEDPOKOJU I ŁAZIENKI



MAZAOVIA DEVELOPMENT Sp. z o. o. Sp. K.  
ul. Kościuszki 43, 05-270 Marki  
www.mazovidevelopment.pl

**creative design**  
projektowanie architektoniczne • aranżacje wnętrz  
A3 Creative Design  
03-187 Warszawa, ul. Pancera 10/42  
tel.: +48 503 092 960 e-mail: a3creative@design@o2.pl



LEGENDA OPISU OKNA:  
Sm - szerokość w świetle muru  
Hm - wysokość w świetle muru  
Hh - wysokość parapetu od wykończonej podłogi  
Szerokość i wysokość okien mogą ulec nieznaczny zmianom, w zależności od technologii okien.

- ściany nierozbieralne
- ściany rozbieralne
- pión kanalizacyjny
- pión wentylacyjny - kuchnia / łazienka
- pión wentylacyjny - okap kuchenny
- tablica elektryczna natynkowa
- tablica teletechniczna
- łącznik oświetleniowy 1-liniowy
- łącznik oświetleniowy 2-liniowy
- łącznik schodowy
- łącznik przyguszczały
- domofon
- dzwonek
- wypust oświetleniowy sufitowy
- wypust oświetleniowy ścienny
- wypust ścienny okap wentylator
- pojemniczalopodłogowe gniazdo wyczkowe przyguszczały
- gniazdo TV/RADIO
- wypust oświetlenia balkoniu
- grzejnik
- grzejnik łazienkowy

Wysokość instalowania osprzętu elektrycznego:  
a) gniazda w wys. 1,2m  
b) gniazda wyczkowe w kuchni: 1,2m  
- dla podłogowych: na wys. 1,2m  
- dla ściennych: na wys. 0,6m  
- dla instalacji wyczkowej: 2,20m, kłki: 1,80m  
- przekaźnik instalacyjny dla kuchni: 1,80m  
- przekaźnik instalacyjny dla łazienki: 1,20m  
d) w pokojach i korytarzach na wys. 0,2m  
e) tablica mieszkanowa na wys. 1,80m, tablica multimedialna z gniazdem na wys. 0,2m

**KARTA KATALOGOWA JEST ZAŁĄCZNIKIEM DO UMOWY.**  
Powierzchnia liczona wg normy PN-ISO 9836:1997 w stanie wykończonym. Suma powierzchni wszystkich pomieszczeń = powierzchnia użytkowa lokali. Wymiary podane są w stanie surowym. Wymiary i powierzchnie mogą ulec nieznaczny zmianom. Instalacje oraz urządzenia elektryczne, sanitarne i drzwi wewnętrzne nie stanowią wyposażenia lokali. Przedstawiono przykładowe rozmieszczenie urządzeń sanitarnych i kuchennych. Podano przykładowe rozmieszczenie drzwi, natomiast dokładne rozmieszczenie drzwi, podłogi i drzwi należy uzgodnić z deweloperem. Zależności od technologii okien.