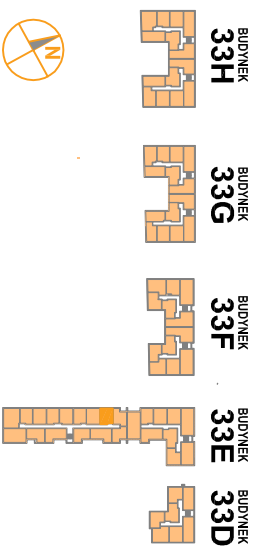


OSIEDLE PROMIENNA III

+48 536 267 686
www.mazovadevelopment.pl

PROJEKT PRACU BUDYNKOW MIESZKALNYCH WIELORODZINNYCH Z UMIESZCZENIEM USLUG NA PARTERZE W JEDNYM Z NICH, Z GARAZAMI PODZIEMNYMI, BUDYNKAMI KOTLOWNI W CZĘŚCI PODZIEMNEJ, PROMIENNA III PRZY UL. PROMIENNA W MARIKACH NA DZ. EW. NR 471, 481, 45, 44, 43, 42, 313 Z OBR. 03-09 (ETAP 2) W RAMACH ZAŁOŻENIA POLEGAJĄCEGO NA BUDOWIE DWÓCH BUDYNKÓW MIESZKALNYCH WIELORODZINNYCH Z GARAZAMI PODZIEMNYMI I BUDYNKIEM KOTLOWNI W CZĘŚCI PODZIEMNEJ, PROMIENNA, I PRZY ULICY PROMIENNEJ W MARIKACH, NA DZIAŁKACH EW. NR 462, 472, 485, 487 Z OBR. 03-09 (ETAP 1) I ZAŁOŻENIA POLEGAJĄCEGO NA BUDOWIE PRACU BUDYNKÓW MIESZKALNYCH WIELORODZINNYCH Z UMIESZCZENIEM USLUG W JEDNYM Z NICH, Z GARAZAMI PODZIEMNYMI, BUDYNKAMI KOTLOWNI W CZĘŚCI PODZIEMNEJ, PROMIENNA III PRZY UL. PROMIENNA W MARIKACH NA DZ. EW. NR 471, 481, 45, 44, 43, 42, 313 Z OBR. 03-09 (ETAP 2).

PLAN SYTUACYJNY



PIĘTRO +2

MIESZKANIE 33E.59

LICZBA POKOI | POWIERZCHNIA UŻYTKOWA | WYSOKOŚĆ (w stanie deweloperskim)
2 | **35,90 m²** | **2,69 m**

WYKAZ POWIERZCHNI POMIESZCZEŃ

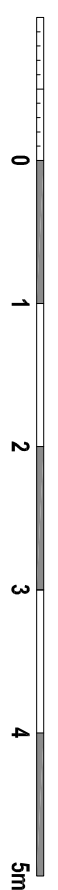
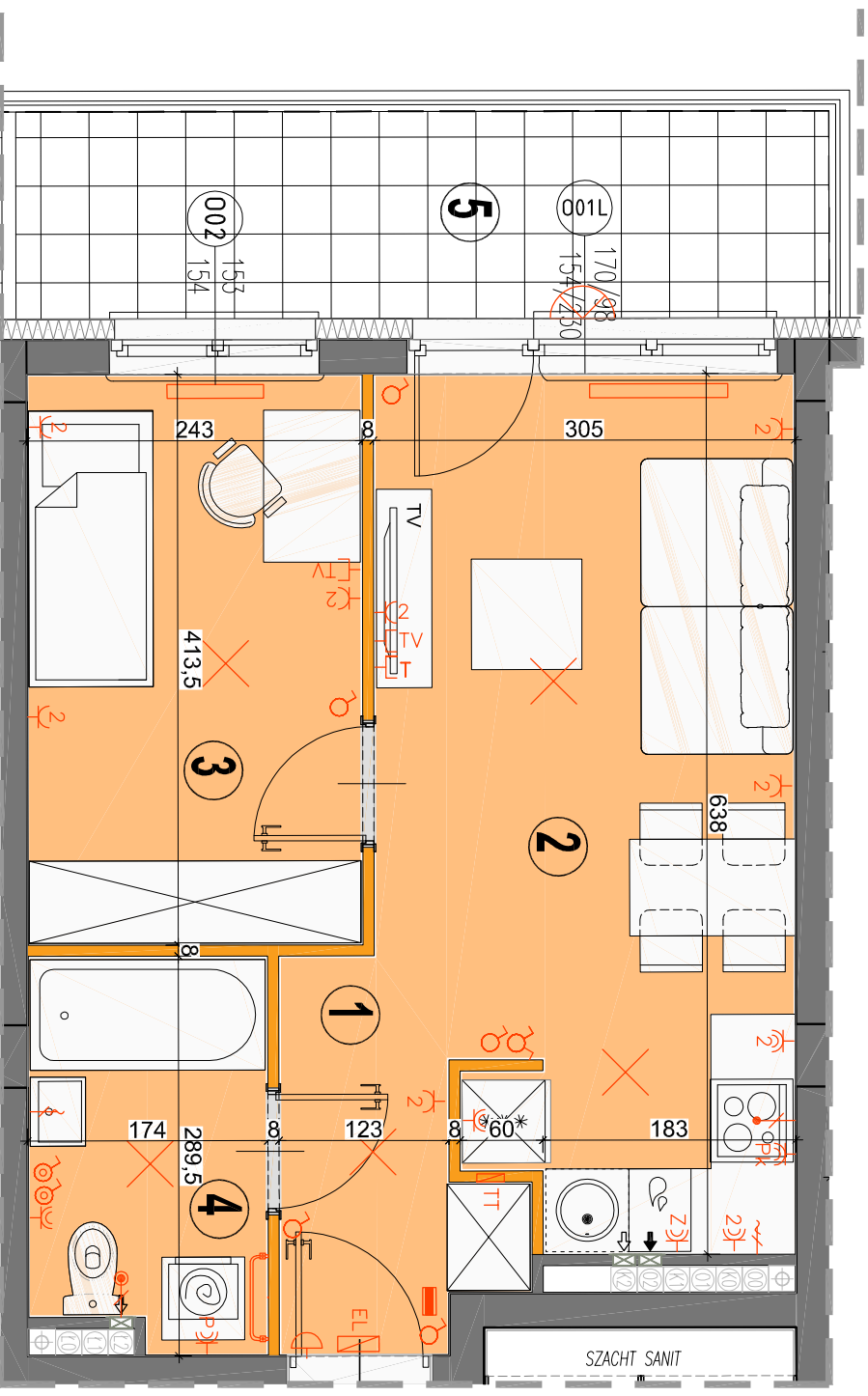
- HOL | 3,72 m²
- SALON Z AN. KUCHENNYM | 17,69 m²
- SYPIALNIA | 9,85 m²
- ŁAZIENKA | 4,65 m²
- BALKON | 8,82 m²

LOKAL NR 33E.59 SKŁADA SIĘ Z DWÓCH IZB, PRZEDPOKOJU I ŁAZIENKI

MAZOVIA DEVELOPMENT Sp. z o. o. Sp. K.
ul. Kościuszki 43, 05-270 Marki
www.mazovidevelopment.pl

creative design
projekt architektoniczny • aranżacje wnętrz

A3 Creative Design
03-187 Warszawa, ul. Pancera 10/42
tel.: +48 503 092 960 e-mail: a3creative@design@o2.pl



LEGENDA OPISU OKNA:
Sm - szerokość w świetle muru | Hm - wysokość w świetle muru | Hp = wysokość parapetu od wykończonej podłogi
* Szerokości i wysokości okien mogą ulec nieznaczny zmianom, w zależności od technologii okien.

ściany nierozbieralne | **ściany rozbieralne** | **ściany kanalizacji sanitarnej**

pión wentylacyjny - kuchnia / łazienka | **pión wentylacyjny - okap kuchenny** | **tablica elektryczna natynkowa** | **tablica teletechniczna**

łącznik oświetleniowy 1-liniowy | **łącznik oświetleniowy 2-liniowy** | **łącznik schodowy** | **łącznik byzgoszczelny**

domofon | **dzwonek** | **wypust oświetleniowy sufitowy** | **wypust oświetleniowy ścienny**

wypust ścienny okap wentylator | **wypust ścienny pod pojeźdźczą/podpłynie** | **gniazdo wyczkowe byzgoszczelne**

gniazdo TV/RADIO | **wypust oświetlenia balkoniu** | **grzejnik** | **grzejnik łazienkowy**

Wysokość instalowania osprzętu elektrycznego:
a) gniazda wyczkowe w kuchni: 1,2m
b) gniazda wyczkowe w łazience: 1,2m
c) gniazda wyczkowe w sypialni: 1,2m
d) gniazda wyczkowe w salonie: 1,2m
e) gniazda wyczkowe w przedpokoju: 1,2m
f) gniazda wyczkowe w łazience: 1,2m
g) gniazda wyczkowe w sypialni: 1,2m
h) gniazda wyczkowe w salonie: 1,2m
i) gniazda wyczkowe w przedpokoju: 1,2m
j) gniazda wyczkowe w łazience: 1,2m
k) gniazda wyczkowe w sypialni: 1,2m
l) gniazda wyczkowe w salonie: 1,2m
m) gniazda wyczkowe w przedpokoju: 1,2m
n) gniazda wyczkowe w łazience: 1,2m
o) gniazda wyczkowe w sypialni: 1,2m
p) gniazda wyczkowe w salonie: 1,2m
q) gniazda wyczkowe w przedpokoju: 1,2m
r) gniazda wyczkowe w łazience: 1,2m
s) gniazda wyczkowe w sypialni: 1,2m
t) gniazda wyczkowe w salonie: 1,2m
u) gniazda wyczkowe w przedpokoju: 1,2m
v) gniazda wyczkowe w łazience: 1,2m
w) gniazda wyczkowe w sypialni: 1,2m
x) gniazda wyczkowe w salonie: 1,2m
y) gniazda wyczkowe w przedpokoju: 1,2m
z) gniazda wyczkowe w łazience: 1,2m

KARTA KATALOGOWA JEST ZAŁĄCZNIKIEM DO UMOWY.
Powierznia liczona wg normy PN-ISO 9836:1997 w stanie wykończonym. Suma powierzchni wszystkich pomieszczeń = powierzchnia użytkowa lokalu. Wymiary podane są w stanie surowym. Wymiary i powierzchnie mogą ulec nieznaczny zmianom. Instalacje oraz urządzenia elektryczne, sanitarne i drzwi wewnętrzne nie stanowią wyposażenia lokalu. Przedstawiono przykładowe rozmieszczenie urządzeń sanitarnych i kuchennych. Proszę podać rodzaj i kolor powłoki na ścianach, podłogach i drzwiach. Proszę podać rodzaj i kolor meblowania na wys. 1,80m, tablica multimedialna z gniazdem na wys. 0,20m