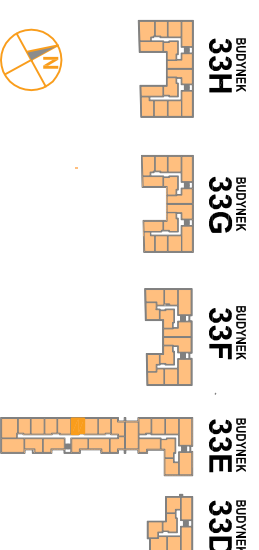


OSIEDLE PROMIENNA III

+48 536 267 686
www.mazovidevelopment.pl

PROJEKT PRACU BUDYNKÓW MIESZKALNYCH WIELORODZINNYCH Z UMIESZCZENIEM USŁUG NA PARTERZE W JEDNYM Z NICH, Z GARAŻAMI PODZIEMNYMI, BUDYNKAMI KOTŁOWNI W CZĘŚCI PODZIEMNEJ, PROMIENNA III PRZY UL. PROMIENNA W MARRACH NA DZ. EW. NR 471, 461, 45, 44, 43, 42, 3713 Z OBR. 03-09 (ETAP 2) W RAMACH ZAŁOŻENIA POLEGAJĄCEGO NA BUDOWIE DWÓCH BUDYNKÓW MIESZKALNYCH WIELORODZINNYCH Z GARAŻAMI PODZIEMNYMI I BUDYNKIEM KOTŁOWNI W CZĘŚCI PODZIEMNEJ, PROMIENNA I PRZY ULICY PROMIENNEJ W MARRACH, NA DZIAŁKACH EW. NR 462, 472, 485, 487 Z OBR. 03-09 (ETAP 1) I ZAŁOŻENIA POLEGAJĄCEGO NA BUDOWIE PRACU BUDYNKÓW MIESZKALNYCH WIELORODZINNYCH Z UMIESZCZENIEM USŁUG W JEDNYM Z NICH, Z GARAŻAMI PODZIEMNYMI, BUDYNKAMI KOTŁOWNI W CZĘŚCI PODZIEMNEJ, PROMIENNA III PRZY UL. PROMIENNA W MARRACH NA DZ. EW. NR 471, 461, 45, 44, 43, 42, 3713 Z OBR. 03-09 (ETAP 2).

PLAN SYTUACYJNY



PIĘTRO +2

MIESZKANIE 33E.57 budynek nr mieszkania

LICZBA POKOI | POWIERZCHNIA UŻYTKOWA | WYSOKOŚĆ (w stanie deweloperskim)
2 | **35,90 m²** | **2,69 m**

WYKAZ POWIERZCHNI POMIESZCZEŃ

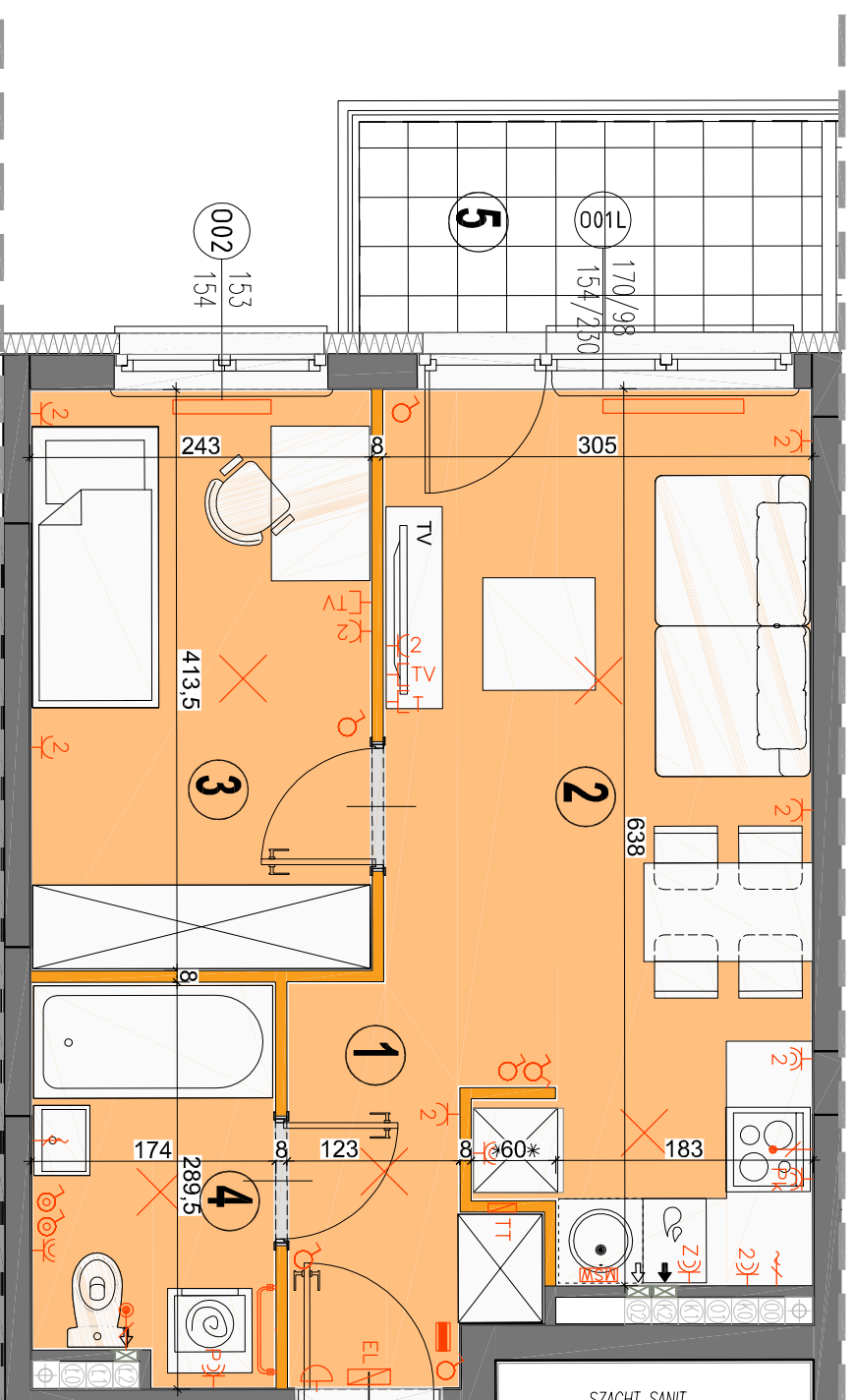
- HOL 3,72 m²
- SALON Z AN. KUCHENNYM 17,69 m²
- SYPIALNIA 9,84 m²
- ŁAZIENKA 4,65 m²
- BALKON 4,93 m²

LOKAL NR 33E.57 SKŁADA SIĘ Z DWÓCH IZB, PRZEDPOKOJU I ŁAZIENKI

MAZAOVIA DEVELOPMENT Sp. z o. o. Sp. K.
ul. Kościuszki 43, 05-270 Marki
www.mazovidevelopment.pl



creative design
projekt architektoniczny • aranżacje wnętrz
A3 Creative Design
03-187 Warszawa, ul. Pancera 10/42
tel.: +48 503 092 960 e-mail: a3creative@design@o2.pl



LEGENDA OPISU OKNA:
Sm - szerokość w świetle muru * Szerokości i wysokości okien mogą ulec nieznaczny zmianom, w zależności od technologii okien.
Hm - wysokość w świetle muru
Hp = wysokość parapetu od wykończonej podłogi

- ściany nierozbieralne
- ściany rozbieralne
- pión kanalizacyjny
- pión wentylacyjny - kuchnia / łazienka
- pión wentylacyjny - okap kuchenny
- tablica elektryczna natynkowa
- tablica teletechniczna
- łącznik oświetleniowy 1-liniowy
- łącznik oświetleniowy 2-liniowy
- łącznik schodowy
- łącznik byzgoszczelny
- domofon
- dzwonek
- wypust oświetleniowy sufitowy
- wypust oświetleniowy ścienny
- wypust ścienny okap wentylator
- wypust ścienny pod pojeźdźczą/podwójne gniazdo wyczkowe
- gniazdo TV/RADIO
- wypust oświetlenia balkoniu
- grzejnik
- grzejnik łazienkowy

Wysokość instalowania osprzętu elektrycznego:
a) gniazda wyczkowe w kuchni: 1,2m
b) gniazda wyczkowe w łazience: 1,2m
c) gniazda wyczkowe w sypialni: 1,2m
d) gniazda wyczkowe w salonie: 1,2m
e) gniazda wyczkowe w przedpokoju: 1,2m
f) gniazda wyczkowe w łazience: 1,2m
g) gniazda wyczkowe w kuchni: 1,2m
h) gniazda wyczkowe w łazience: 1,2m
i) gniazda wyczkowe w salonie: 1,2m
j) gniazda wyczkowe w przedpokoju: 1,2m
k) gniazda wyczkowe w łazience: 1,2m
l) gniazda wyczkowe w kuchni: 1,2m
m) gniazda wyczkowe w łazience: 1,2m
n) gniazda wyczkowe w salonie: 1,2m
o) gniazda wyczkowe w przedpokoju: 1,2m
p) gniazda wyczkowe w łazience: 1,2m
q) gniazda wyczkowe w kuchni: 1,2m
r) gniazda wyczkowe w łazience: 1,2m
s) gniazda wyczkowe w salonie: 1,2m
t) gniazda wyczkowe w przedpokoju: 1,2m
u) gniazda wyczkowe w łazience: 1,2m
v) gniazda wyczkowe w kuchni: 1,2m
w) gniazda wyczkowe w łazience: 1,2m
x) gniazda wyczkowe w salonie: 1,2m
y) gniazda wyczkowe w przedpokoju: 1,2m
z) gniazda wyczkowe w łazience: 1,2m

KARTA KATALOGOWA JEST ZAŁĄCZNIKIEM DO UMOWY.
Powierzchnia liczona wg normy PN-ISO 9836:1997 w stanie wykończonym. Suma powierzchni wszystkich pomieszczeń = powierzchnia użytkowa lokalu. Wymiary podane są w stanie surowym. Wymiary i powierzchnie mogą ulec nieznaczny zmianom. Instalacje oraz urządzenia elektryczne, sanitarne i drzwi wewnętrzne nie stanowią wyposażenia lokalu. Przedstawiono przykładowe rozmieszczenie urządzeń sanitarnych i kuchennych. Proszę podać rodzaj i kolor powłoki drzwi, podłogi, ścian i sufitów. Proszę podać rodzaj i kolor meblów. Zebrała się w celu wybrania kolorów i materiałów. Zebrała się w celu wybrania kolorów i materiałów. Zebrała się w celu wybrania kolorów i materiałów.