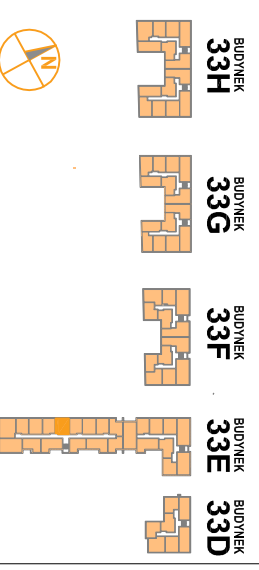


OSIEDLE PROMIENNA III

+48 536 267 686
www.mazovladevelopment.pl

PROJEKT PRZECIUBUDOWNY WIELORODZINNYCH Z UMIESZCZENIEM USŁUG NA PARTERZE W JEDNYM Z NICH, Z GARAŻAMI PODZIEMNYMI, BUDYNKAMI KOTŁOWNI W CZĘŚCI PODZIEMNEJ, PROMIENNA III^{PRZY UL. PROMIENNAJ NA DZ. EW. NR 471/1, 481/1, 45, 44, 43, 42, 3713 Z OBR. 03-09 (ETAP 2) I W RAMACH ZAŁOŻENIA POLEGAJĄCEGO NA BUDOWIE DWÓCH BUDYNKÓW MIESZKALNYCH WIELORODZINNYCH Z GARAŻAMI PODZIEMNYMI I BUDYNKIEM KOTŁOWNI W CZĘŚCI PODZIEMNEJ, PROMIENNA I^{PRZY ULICY PROMIENNEJ W MARRAKACH, NA DZIAŁKACH EW. NR 482, 472, 485, 487 Z OBR. 03-09 (ETAP 1) I ZAŁOŻENIA POLEGAJĄCEGO NA BUDOWIE PRZECIUBUDOWNYCH MIESZKALNYCH WIELORODZINNYCH Z UMIESZCZENIEM USŁUG W JEDNYM Z NICH, Z GARAŻAMI PODZIEMNYMI, BUDYNKAMI KOTŁOWNI W CZĘŚCI PODZIEMNEJ, PROMIENNA III^{PRZY UL. PROMIENNAJ NA DZ. EW. NR 471/1, 481/1, 45, 44, 43, 42, 3713 Z OBR. 03-09 (ETAP 2).}}}

PLAN SYTUACYJNY



PIĘTRO +1

MIESZKANIE 33E.56 budynek nr mieszkania

LICZBA POKOI | POWIERZCHNIA UŻYTKOWA | WYSOKOŚĆ (w stanie surowym/planowym)
2 | **39,13 m²** | **2,69 m**

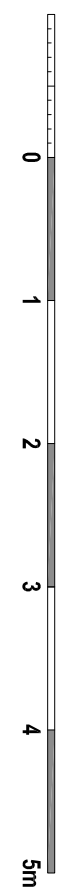
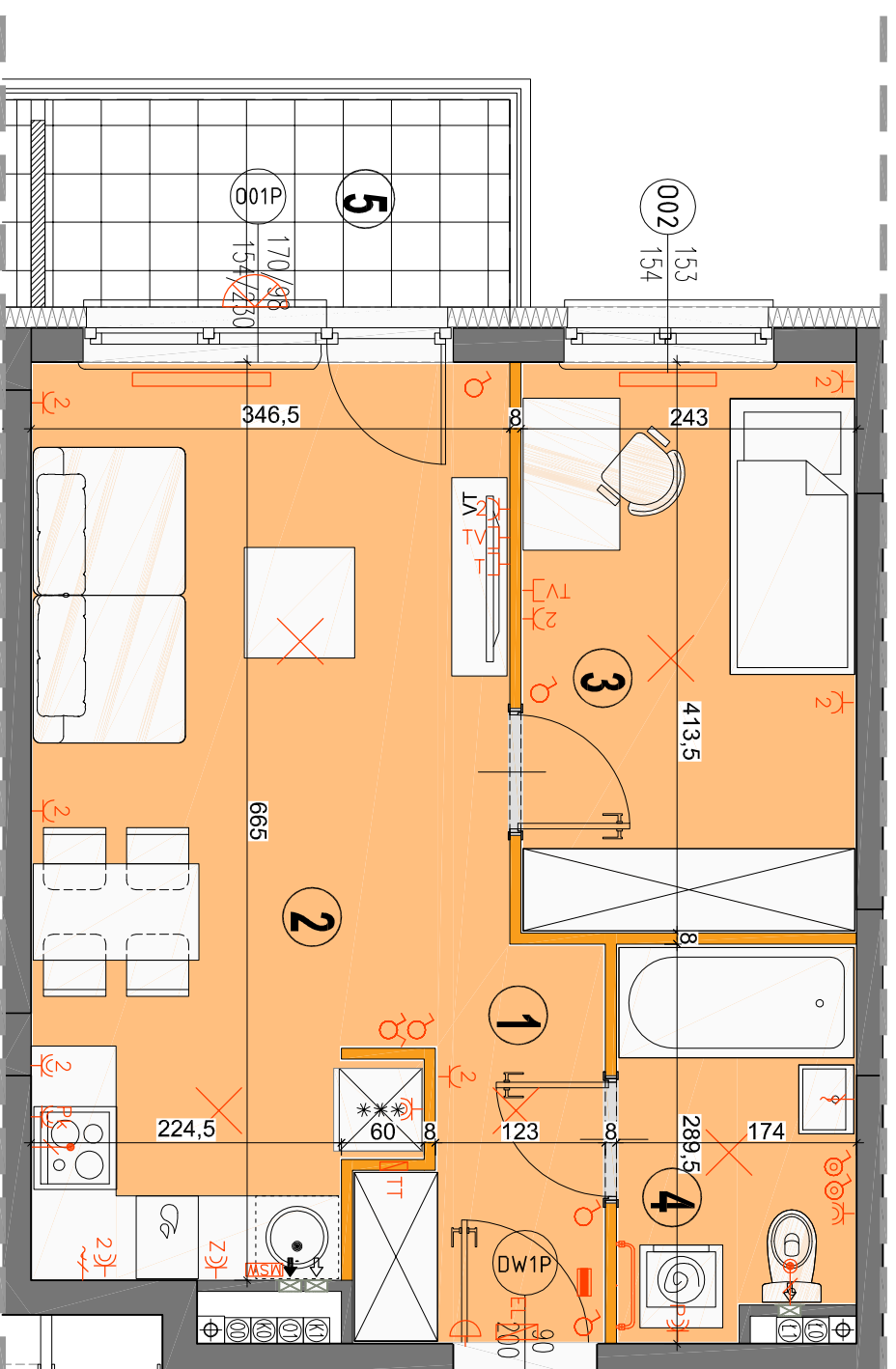
WYKAZ POWIERZCHNI POMIESZCZEŃ

1. HOL	3,72 m ²
2. SALON Z AN. KUCHENNYM	20,91 m ²
3. SYPIALNIA	9,85 m ²
4. ŁAZIENKA	4,65 m ²
5. BALKON	5,04 m ²

LOKAL NR 33E.56 SKŁADA SIĘ Z DWÓCH
IZB, PRZEDPOKOJU I ŁAZIENKI



MAZAOVIA DEVELOPMENT Sp. z o. o. Sp. K.
ul. Kościuszki 43, 05-270 Marki
www.mazovladevelopment.pl



LEGENDA OPISU OKNA:
Sm - szerokość w świetle muru
Hm - wysokość w świetle muru



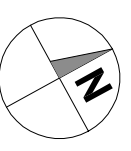
* Szerokości i wysokości okien mogą ulec nieznaczny zmianom, w zależności od technologii okien.
Hp = wysokość parapetu od wykończonej podłogi

Wysokość instalowania ostrzęgu elektrycznego:

- a) gniazdek na wys. 1,2m
- b) gniazdek wyczoł w kuchni: 1,2m
- c) dla podłogi: 1,2m
- d) dla podłogi: 1,2m
- e) dla zmywarki na wys. 0,6m
- f) dla instalacji wyczołowej: 2,20m, kłaski 1,80m
- g) dla instalacji wyczołowej: 2,20m, kłaski 1,80m
- h) dla instalacji wyczołowej: 2,20m, kłaski 1,80m
- i) dla instalacji wyczołowej: 2,20m, kłaski 1,80m
- j) dla instalacji wyczołowej: 2,20m, kłaski 1,80m
- k) dla instalacji wyczołowej: 2,20m, kłaski 1,80m

KARTA KATALOGOWA JEST ZAŁĄCZNIKIEM DO UMOWY.

Powierzchnia liczona wg normy PN-ISO 9836:1997 w stanie wykończonym. Suma powierzchni wszystkich pomieszczeń = powierzchnia użytkowa lokalu. Wymiary podane są w stanie surowym. Wymiary i powierzchnie mogą ulec nieznaczny zmianom. Instalacje oraz urządzenia elektryczne, sanitarne i drzwi wewnętrzne nie stanowią wyposażenia lokalu. Przedstawiono przykładowe rozmieszczenie urządzeń sanitarnych i kuchennych. Proszymy podać rodzaj wykończenia pomieszczeń i rodzaj wykończenia balkonów. Zależności od technologii okien.



- ściany nierozbielane
- ściany rozbielane
- pión kanalizacyjny
- pión wentylacyjny - kuchnia / łazienka
- pión wentylacyjny - okap kuchenny
- tablica elektryczna natynkowa
- tablica teletechniczna
- łącznik oświetleniowy 1-liniowy
- łącznik oświetleniowy 2-liniowy
- łącznik schodowy
- łącznik przyzwozyczny
- domofon
- dzwonek
- wypust oświetleniowy sufitowy
- wypust ścienny okap
- wypust ścienny pod wentylator
- pojemnicza podłogowa
- gniazdo wyczołowe
- gniazdo wyczołowe przyzwozyczne
- gniazdo TV/RADIO
- wypust oświetlenia balkonowego
- grzejnik
- grzejnik łazienkowy