

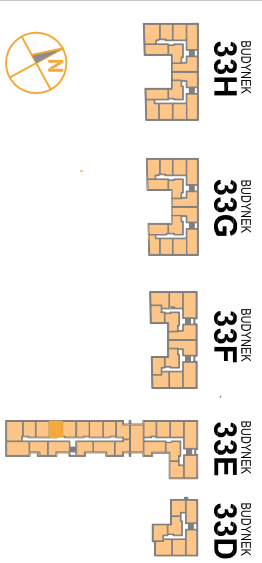
OSIEDLE PROMIENNA III

+48 512 107 399

www.mazovidevelopment.pl

PROJEKT PRACU BUDYNKÓW MIESZKALNYCH WIELORODZINNYCH Z UMIESZCZENIEM USŁUG NA PARTERZE W JEDNYM Z NICH, Z GARAŻAMI PODZIEMNYMI, BUDYNKAMI KOTŁOWNI W CZĘŚCI PODZIEMNEJ, PROMIENNA III PRZY UL. PROMIENNA W MARIACH NA DZ. EW. NR 471, 461, 45, 44, 43, 42, 3113 Z OBR. 03-09 (ETAP 2) W RAMACH ZAŁOŻENIA POLEGAJĄCEGO NA BUDOWIE DWÓCH BUDYNKÓW MIESZKALNYCH WIELORODZINNYCH Z GARAŻAMI PODZIEMNYMI I BUDYNKEM KOTŁOWNI W CZĘŚCI PODZIEMNEJ „PROMIENNA III” PRZY ULICY PROMIENNA W MARIACH, NA DZIAŁKACH EW. NR 462, 472, 485, 487 Z OBR. 03-09 (ETAP 1) I ZAŁOŻENIA POLEGAJĄCEGO NA BUDOWIE PRACU BUDYNKÓW MIESZKALNYCH WIELORODZINNYCH Z UMIESZCZENIEM USŁUG W JEDNYM Z NICH, Z GARAŻAMI PODZIEMNYMI, BUDYNKAMI KOTŁOWNI W CZĘŚCI PODZIEMNEJ „PROMIENNA III” PRZY UL. PROMIENNA W MARIACH NA DZ. EW. NR 471, 461, 45, 44, 43, 42, 3113 Z OBR. 03-09 (ETAP 2).

PLAN SYTUACYJNY



PIĘTRO +1

MIESZKANIE 33E.55

nr mieszkania

LICZBA POKOI | POWIERZCHNIA UŻYTKOWA | WYSOKOŚĆ (w stanie standardowym)
2 | **35,73 m²** | **2,69 m**

WYKAZ POWIERZCHNI POMIESZCZEŃ

1. HOL	3,72 m ²
2. SALON Z AN. KUCHENNYM	17,66 m ²
3. SYPIALNIA	9,84 m ²
4. ŁAZIENKA	4,51 m ²
5. BALKON	8,82 m ²

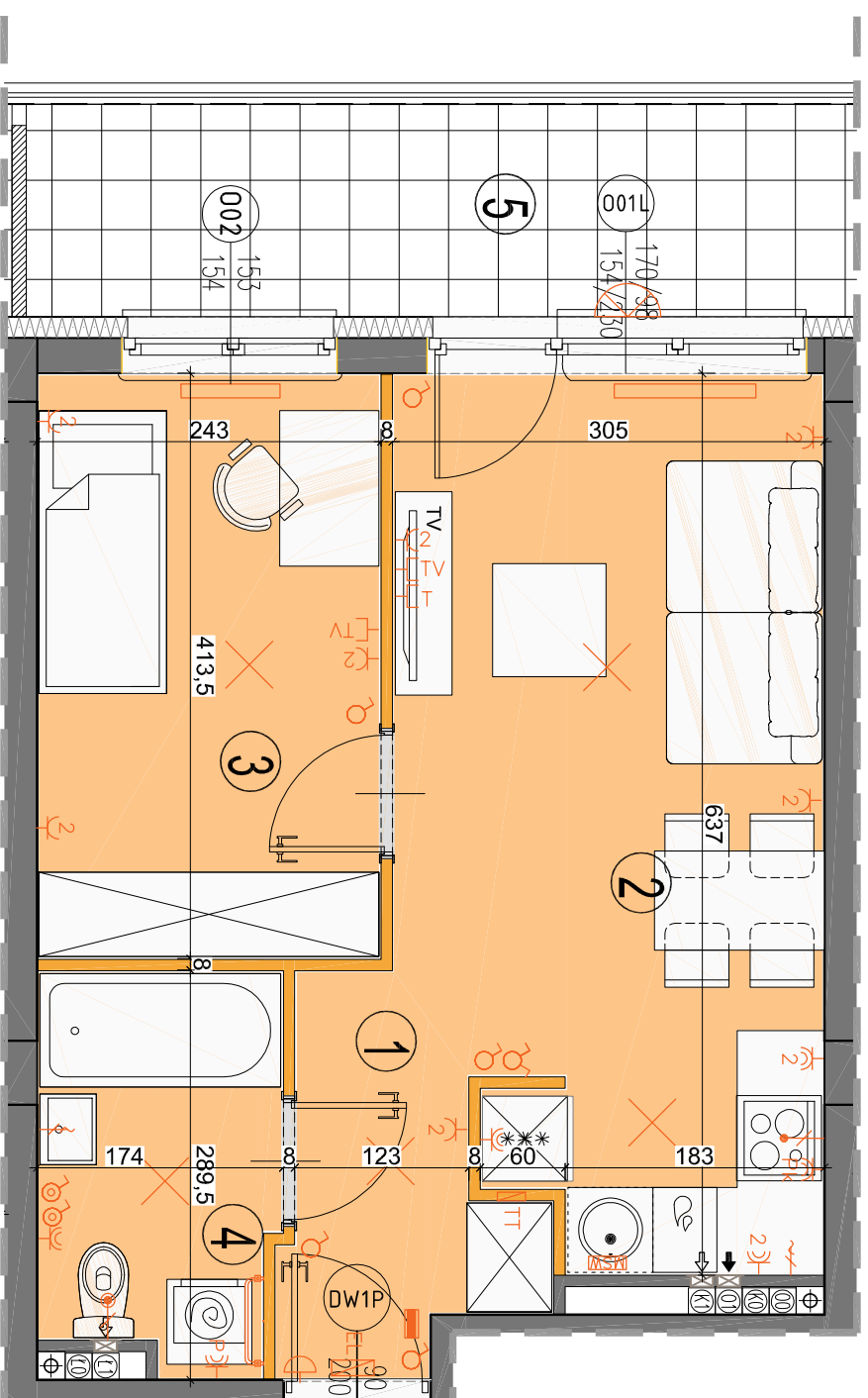
LOKAL NR 33E.55 SKŁADA SIĘ Z DWÓCH IZB, PRZEDPOKOJU I ŁAZIENKI



MAZAOVIA DEVELOPMENT Sp. z o. o. Sp. K.
 ul. Kościuszki 43, 05-270 Marki
www.mazovidevelopment.pl

ZHFF R M O W E I P o s e d

A3 Creative Design
 03-187 Warszawa, ul. Pancera 10/42
 tel.: +48 503 092 960 e-mail: a3creative@design02.pl



LEGENDA OPISU OKNA:
 Sm - szerokość w świetle muru
 Hm - wysokość w świetle muru
 H/S

* Szerokości i wysokości okien mogą ulec zmianie w zależności od technologii okien.
 Hp = wysokość parapetu od wykończonej podłogi

KARTA KATALOGOWA JEST ZAŁĄCZNIKIEM DO UMOWY.

Powierzchnia liczona wg normy PN-ISO 9836:1997 w stanie wykończonym. Suma powierzchni wszystkich pomieszczeń = powierzchnia użytkowa lokalu. Wymiary podane są w stanie surowym. Wymiary i powierzchnie mogą ulec nieznaczny zmianom. Instalacje oraz urządzenia elektryczne, sanitarne i drzwi wewnętrzne nie stanowią wyposażenia lokalu. Przedstawiono przykładowe rozmieszczenie urządzeń sanitarnych i kuchennych. Proszymy przed podaniem opinii o projekcie odczytać i zaakceptować plany pomieszczeń. Zabrańmy się ingerencji w schematy nośne budynku oraz schematy instalacyjnych.

ściany nierozdzielane
 ściany rozdzielane
 pion kanalizacyjny
 pion wentylacyjny - kuchnia / łazienka
 pion wentylacyjny - okap kuchenny
 tablica elektryczna
 tablica teletechniczna

łącznik oświetleniowy 1-biegunowy
 łącznik oświetleniowy 2-biegunowy
 łącznik schodowy
 łącznik tryzgodzszelny

domofon
 dzwonek
 wypust oświetleniowy sufitowy
 wypust oświetleniowy ścienny

wypust ścienny okap
 wypust ścienny pod wentylator
 pojedyncze/okapowe
 grzałka wydechowa
 grzałka tryzgodzszelna

gniazdo TV/RADIO
 wypust oświetlenia balkonowego
 grzejnik
 grzejnik łazienkowy

Wysokość instalowania osprzętu elektrycznego:
 a) gniazdek w wys. 1,2m
 b) gniazdek w kuchni: 1,2m
 c) gniazdek w łazience: 1,2m
 d) gniazdek w łazience: 1,2m
 e) gniazdek w łazience: 1,2m
 f) gniazdek w łazience: 1,2m
 g) gniazdek w łazience: 1,2m
 h) gniazdek w łazience: 1,2m
 i) gniazdek w łazience: 1,2m
 j) gniazdek w łazience: 1,2m
 k) gniazdek w łazience: 1,2m
 l) gniazdek w łazience: 1,2m
 m) gniazdek w łazience: 1,2m
 n) gniazdek w łazience: 1,2m
 o) gniazdek w łazience: 1,2m
 p) gniazdek w łazience: 1,2m
 q) gniazdek w łazience: 1,2m
 r) gniazdek w łazience: 1,2m
 s) gniazdek w łazience: 1,2m
 t) gniazdek w łazience: 1,2m
 u) gniazdek w łazience: 1,2m
 v) gniazdek w łazience: 1,2m
 w) gniazdek w łazience: 1,2m
 x) gniazdek w łazience: 1,2m
 y) gniazdek w łazience: 1,2m
 z) gniazdek w łazience: 1,2m