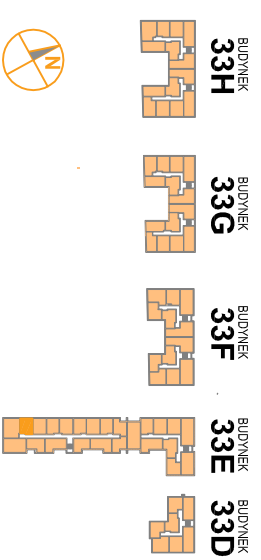


OSIEDLE PROMIENNA III

+48 512 107 399
www.mazoviadevelopment.pl

PROJEKT PRZECIŁ BUDYNKÓW MIESZKALNYCH WIELORODZINNYCH Z UMIESZCZENIEM USŁUG NA PARTERZE W JEDNYM Z NICH, Z GARAŻAMI PODZIEMNYMI, BUDYNKAMI KOTŁOWNI W CZĘŚCI PODZIEMNEJ, PROMIENNA III PRZY UL. PROMIENNA W MARIACH NA DZ. EW. NR 471, 461, 45, 44, 43, 42, 313 Z OBR. 03-09 (ETAP 2) W RAMACH ZAŁOŻENIA POLEGAJĄCEGO NA BUDOWIE DWÓCH BUDYNKÓW MIESZKALNYCH WIELORODZINNYCH Z GARAŻAMI PODZIEMNYMI I BUDYNKEM KOTŁOWNI W CZĘŚCI PODZIEMNEJ, PROMIENNA, I PRZY ULICY PROMIENNEJ W MARIACH, NA DZIAŁKACH EW. NR 462, 472, 485, 487 Z OBR. 03-09 (ETAP 1) I ZAŁOŻENIA POLEGAJĄCEGO NA BUDOWIE PRZECIŁ BUDYNKÓW MIESZKALNYCH WIELORODZINNYCH Z UMIESZCZENIEM USŁUG W JEDNYM Z NICH, Z GARAŻAMI PODZIEMNYMI, BUDYNKAMI KOTŁOWNI W CZĘŚCI PODZIEMNEJ, PROMIENNA III PRZY UL. PROMIENNA W MARIACH NA DZ. EW. NR 471, 461, 45, 44, 43, 42, 313 Z OBR. 03-09 (ETAP 2).

PLAN SYTUACYJNY



PIĘTRO +1

MIESZKANIE 33E.53

LICZBA POKOI | POWIERZCHNIA UŻYTKOWA | WYSOKOŚĆ (w staniu standardowym)
2 | **35,90 m²** | **2,69 m**

WYKAZ POWIERZCHNI POMIESZCZEŃ

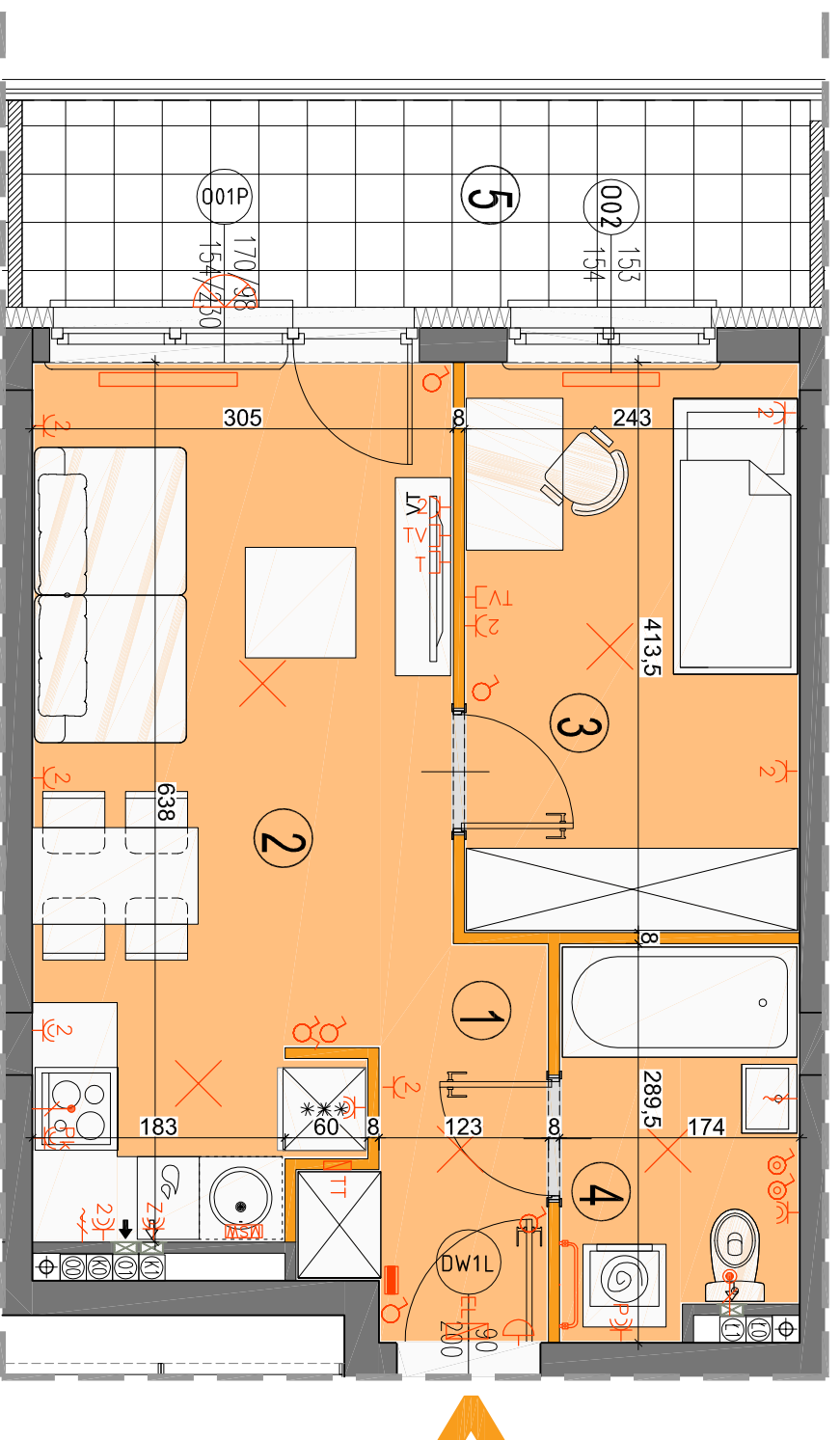
1. HOL	3,72 m ²
2. SALON Z AN. KUCHENNĄ	17,68 m ²
3. SYPIALNIA	9,85 m ²
4. ŁAZIENKA	4,65 m ²
5. BALKON	8,53 m ²

LOKAL NR 33E.53 SKŁADA SIĘ Z DWÓCH
IZB, PRZEDPOKOJU I ŁAZIENKI

MAZAOVIA DEVELOPMENT Sp. z o. o. Sp. K.
ul. Kościuszki 43, 05-270 Marki
www.mazoviadevelopment.pl



A3 creative design
A3 Creative Design
03-187 Warszawa, ul. Pancera 10/42
tel.: +48 503 092 960 e-mail: a3creativedesign@o2.pl



LEGENDA OPISU OKNA:
Sm - wysokość w świetle muru
Hm - wysokość w świetle muru
H/S

* Szerokość i wysokość okien mogą ulec
nieznaczny zmianom, w zależności od
technologii okien.

KARTA KATALOGOWA JEST ZAŁĄCZNIKIEM DO UMOWY.

Powierzchnia liczona wg normy PN-ISO 9836:1997 w stanie wykończonym.
Suma powierzchni wszystkich pomieszczeń = powierzchnia użytkowa lokalu.
Wymiary podane są w stanie surowym. Wymiary i powierzchnie mogą ulec
nieznaczny zmianom. Instalacje oraz urządzenia elektryczne, sanitarne
i drzwi wewnętrzne nie stanowią wyposażenia lokalu. Przedstawiono przy-
kładowe rozmieszczenie urządzeń sanitarnych i kuchennych. Podlega pod-
pisaniu przez inwestora. Wytyczne techniczne i kosztorysowe podane w
poszczególnych etapach projektu. Zabrano się ingerencji w dalszym budownictwie oraz szkodliwej instalacji.

ściany
nierozdzielane
ściany rozdzielane
pion kanalizacji
sanitarnej

pion wentylacyjny -
kuchnia / łazienka
pion wentylacyjny -
okap kuchenny
tablica elektryczna
natynkowa
tablica teletechniczna

łącznik oświetleniowy
1-biegunowy
łącznik oświetleniowy
2-biegunowy
łącznik schodowy
łącznik przyciskowy

domofon
dzwonek
wypust oświetleniowy sufitowy
wypust oświetleniowy ścienny

wypust ścienny okap
wypust ścienny pod
wentylator
pojedyncze/podwójne
gniazdo wtyczkowe
gniazdo wtyczkowe
bryzgoszczelne

gniazdo TV/RADIO
wypust oświetlenia
balconu
grzejnik
grzejnik
łazienkowy

Wysokość instalowania osprzętu elektrycznego:
a) wyczerpnik na wys. 1,2m
b) gniazda wykłowe w kuchni: na wys. 1,2m
- dla podwójnych: na wys. 1,2m
- dla zwykłych: na wys. 0,6m
- dla instalacji wyłogowej: 2,20m, kłodka 1,80m
- dla instalacji wyłogowej: 2,20m, kłodka 1,80m
- dla instalacji wyłogowej: 2,20m, kłodka 1,80m
d) w pobliżu i korytarzach na wys. 0,2m
e) tablica mieszkaniowa na wys. 1,80m, tablica
multimedialna z gniazdem na wys. 0,2m