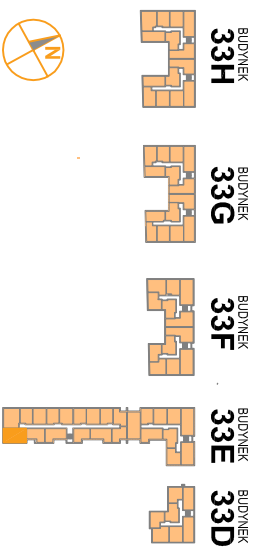


# OSIEDLE PROMIENNA III

+48 512 107 399  
www.mazoviadevelopment.pl

PROJEKT PIĘTRU BUDYNKÓW MIESZKALNYCH WIELORODZINNYCH Z UMIESZCZENIEM USŁUG NA PARTERZE W JEDNYM Z NICH, Z GARAŻAMI PODZIEMNYMI, BUDYNKAMI KOTŁOWNI W CZĘŚCI PODZIEMNEJ, PROMIENNA III PRZY UL. PROMIENNA W MARKACH NA DZ. EW. NR 471, 481, 45, 44, 43, 42, 3713 Z OBR. 03-09 ( ETAP 2 ) W RAMACH ZAŁOŻENIA POLEGAJĄCEGO NA BUDOWIE DWÓCH BUDYNKÓW MIESZKALNYCH WIELORODZINNYCH Z GARAŻAMI PODZIEMNYMI I BUDYNKIEM KOTŁOWNI W CZĘŚCI PODZIEMNEJ, PROMIENNA, I PRZY ULICY PROMIENNA W MARKACH, NA DZIAŁKACH EW. NR 482, 472, 485, 487 Z OBR. 03-09 ( ETAP 1 ) I ZAŁOŻENIA POLEGAJĄCEGO NA BUDOWIE PIĘTRU BUDYNKÓW MIESZKALNYCH WIELORODZINNYCH Z UMIESZCZENIEM USŁUG W JEDNYM Z NICH, Z GARAŻAMI PODZIEMNYMI, BUDYNKAMI KOTŁOWNI W CZĘŚCI PODZIEMNEJ, PROMIENNA III PRZY UL. PROMIENNA W MARKACH NA DZ. EW. NR 471, 481, 45, 44, 43, 42, 3713 Z OBR. 03-09 ( ETAP 2 ).

## PLAN SYTUACYJNY



PIĘTRO +1

## MIESZKANIE 33E.51

LICZBA POKOI | POWIERZCHNIA UŻYTKOWA | WYSOKOŚĆ (w stanie standardowym)  
**3** | **59,44 m<sup>2</sup>** | **2,69 m**

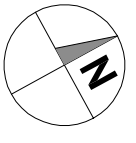
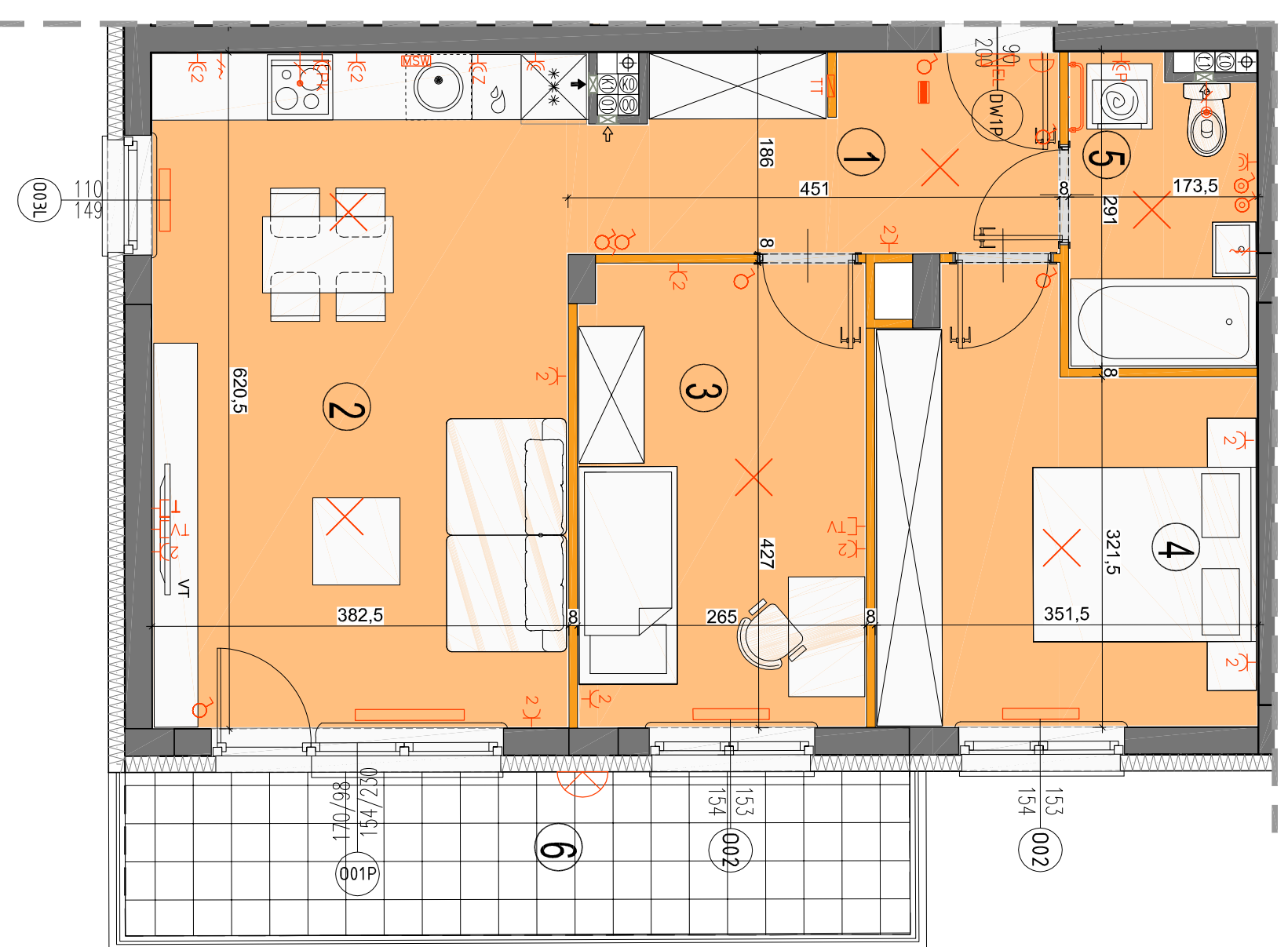
## WYKAZ POWIERZCHNI POMIESZCZEŃ

|                         |                      |
|-------------------------|----------------------|
| 1. HOL                  | 6,79 m <sup>2</sup>  |
| 2. SALON Z AN. KUCHENNĄ | 24,43 m <sup>2</sup> |
| 3. SYPIALNIA            | 11,04 m <sup>2</sup> |
| 4. SYPIALNIA            | 12,50 m <sup>2</sup> |
| 5. ŁAZIENKA             | 4,68 m <sup>2</sup>  |
| 6. BALKON               | 10,79 m <sup>2</sup> |

LOKAL NR 33E.51 SKŁADA SIĘ Z TRZECH IZB, PRZEDPOKOJU I ŁAZIENKI

**MAZOVIA DEVELOPMENT**  
MAZOVIA DEVELOPMENT Sp. z o. o. Sp. K.  
ul. Kościuszki 43, 05-270 Marki  
www.mazoviadevelopment.pl

**A3 creative design**  
A3 Creative Design  
03-187 Warszawa, ul. Pancera 10/42  
tel.: +48 503 092 960 e-mail: a3creativedesign@o2.pl



- LEGENDA OPISU OKNA:**
- Sm - szerokość w świetle muru
  - Hm - wysokość w świetle muru
  - Hp - wysokość parapetu od wykończonej podłogi
  - \* Szerokość i wysokości okien mogą ulec nieznaczny zmianom, w zależności od technologii okien.
- KARTA KATALOGOWA JEST ZAŁĄCZNIKIEM DO UMOWY.**
- Powierzchnia liczona wg normy PN-ISO 9836:1987 w stanie wykończonym. Suma powierzchni wszystkich pomieszczeń = powierzchnia użytkowa lokalu. Wymiary podane są w stanie surowym. Wymiary i powierzchnie mogą ulec nieznaczny zmianom. Instalacje oraz urządzenia elektryczne, sanitarne i drzwi wewnętrzne nie stanowią wyposażenia lokalu. Przedstawiono przykładowe rozmieszczenie urządzeń sanitarnych i technicznych. Podłoża podłogowe nie stanowią wyposażenia lokalu. Wykazy pomieszczeń i powierzchni w planie sytuacyjnym i w planie technicznym nie stanowią części umowy. Zabrano się ingerencji w elementy nośne budynku oraz szafy instalacyjne.
- LEGENDA:**
- ściany nierozdzielalne
  - ściany rozdzielalne
  - plan kanalizacji sanitarnej
  - plan wentylacyjny - kuchnia / łazienka
  - plan wentylacyjny - okap kuchenny
  - tablica elektryczna natynkowa
  - tablica teletechniczna
  - łącznik oświetlowy 1-biegunowy
  - łącznik oświetlowy 2-biegunowy
  - łącznik schodowy
  - łącznik przegłoszeliwy
  - domofon
  - dzwonek
  - wypust oświetlowy sufitowy
  - wypust oświetlowy ścienny
  - wypust ścienny okap wentylator
  - wypust ścienny pod wentylator
  - pojedyncze/podwójne gniazdo wyrzucowe przegłoszeliwy
  - gniazdo TV/ RADIO
  - gniazdo 1x RJ45
  - wypust oświetlenia balkon
  - grzejnik
  - grzejnik łazienkowy
- Wysokość instalowania osprzętu elektrycznego:  
a) gniazda na wys. 1,2m  
b) gniazda w kuchni na wys. 1,2m  
c) dla podłóg/grzejnik na wys. 1,2m  
d) dla zmywarki na wys. 0,6m  
e) dla instalacji wyłogowej 2,20m, kłodka 1,80m  
f) dla instalacji wyłogowej 2,20m, kłodka 1,80m  
g) dla instalacji wyłogowej 2,20m, kłodka 1,80m  
h) dla instalacji wyłogowej 2,20m, kłodka 1,80m  
i) dla instalacji wyłogowej 2,20m, kłodka 1,80m  
j) dla instalacji wyłogowej 2,20m, kłodka 1,80m  
k) dla instalacji wyłogowej 2,20m, kłodka 1,80m  
l) dla instalacji wyłogowej 2,20m, kłodka 1,80m  
m) dla instalacji wyłogowej 2,20m, kłodka 1,80m  
n) dla instalacji wyłogowej 2,20m, kłodka 1,80m  
o) dla instalacji wyłogowej 2,20m, kłodka 1,80m  
p) dla instalacji wyłogowej 2,20m, kłodka 1,80m  
q) dla instalacji wyłogowej 2,20m, kłodka 1,80m  
r) dla instalacji wyłogowej 2,20m, kłodka 1,80m  
s) dla instalacji wyłogowej 2,20m, kłodka 1,80m  
t) dla instalacji wyłogowej 2,20m, kłodka 1,80m  
u) dla instalacji wyłogowej 2,20m, kłodka 1,80m  
v) dla instalacji wyłogowej 2,20m, kłodka 1,80m  
w) dla instalacji wyłogowej 2,20m, kłodka 1,80m  
x) dla instalacji wyłogowej 2,20m, kłodka 1,80m  
y) dla instalacji wyłogowej 2,20m, kłodka 1,80m  
z) dla instalacji wyłogowej 2,20m, kłodka 1,80m