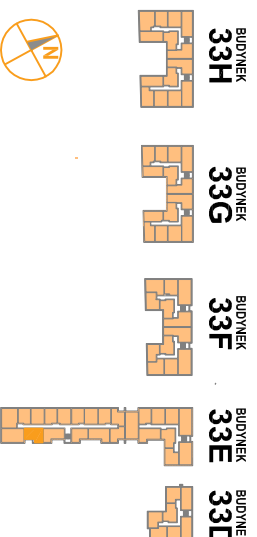


OSIEDLE PROMIENNA III

+48 536 267 686
www.mazovladevelopment.pl

PROJEKT PRZECIŁ BUDYNKÓW MIESZKALNYCH WIELORODZINNYCH Z UMIESZCZENIEM USŁUG NA PARTERZE W JEDNYM Z NICH, Z GARAŻAMI PODZIEMNYMI, BUDYNKAMI KOTŁOWNI W CZĘŚCI PODZIEMNEJ, PROMIENNA III^{PRZY UL. PROMIENNEJ W MARIKACH NA DZ. EW. NR 471, 461, 45, 44, 43, 42, 313 Z OBR. 03-09 (ETAP 2) W RAMACH ZAŁOŻENIA POLEGAJĄCEGO NA BUDOWIE DWÓCH BUDYNKÓW MIESZKALNYCH WIELORODZINNYCH Z GARAŻAMI PODZIEMNYMI I BUDYNKIEM KOTŁOWNI W CZĘŚCI PODZIEMNEJ, PROMIENNA I^{PRZY ULICY PROMIENNEJ W MARIKACH, NA DZIAŁKACH EW. NR 462, 472, 485, 487 Z OBR. 03-09 (ETAP 1) I ZAŁOŻENIA POLEGAJĄCEGO NA BUDOWIE PRZECIŁ BUDYNKÓW MIESZKALNYCH WIELORODZINNYCH Z UMIESZCZENIEM USŁUG W JEDNYM Z NICH, Z GARAŻAMI PODZIEMNYMI, BUDYNKAMI KOTŁOWNI W CZĘŚCI PODZIEMNEJ, PROMIENNA III^{PRZY UL. PROMIENNEJ W MARIKACH NA DZ. EW. NR 471, 461, 45, 44, 43, 42, 313 Z OBR. 03-09 (ETAP 2).}}}

PLAN SYTUACYJNY



PIĘTRO +1

MIESZKANIE 33E.50

budynek
nr mieszkania

LICZBA POKOI | POWIERZCHNIA UŻYTKOWA | WYSOKOŚĆ (w stanie deweloperskim)
2 | **41,20 m²** | 2,69 m

WYKAZ POWIERZCHNI POMIESZCZEŃ

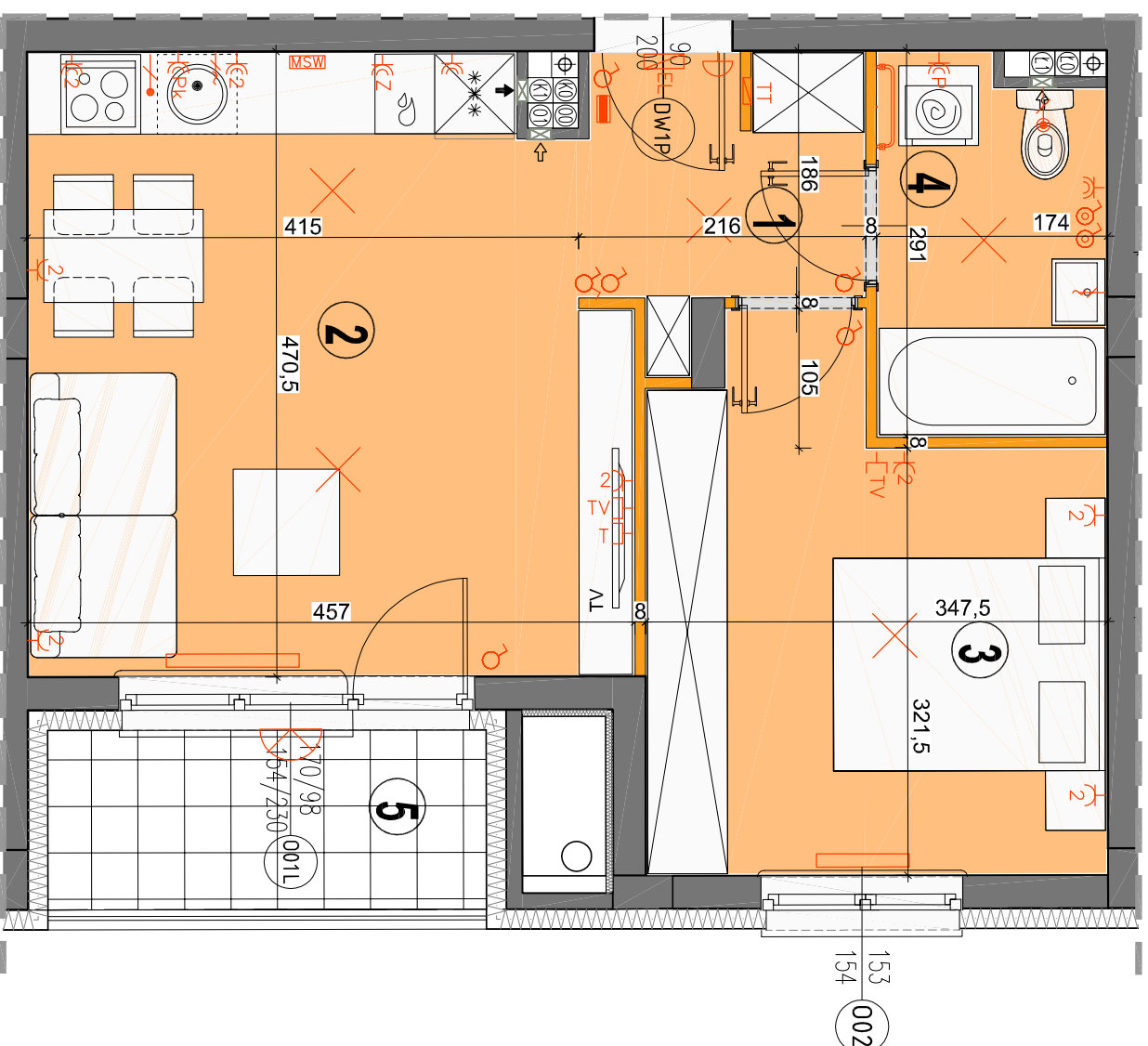
- HOL 3,94 m²
- SALON Z AN. KUCHENNYM 20,24 m²
- SYPIALNIA 12,34 m²
- ŁAZIENKA 4,68 m²
- BALKON 4,45 m²

LOKAL NR 33E.50 SKŁADA SIĘ Z DWÓCH IZB, PRZEDPOKOJU I ŁAZIENKI



MAZAOVIA DEVELOPMENT Sp. z o. o. Sp. K.
ul. Kościuszki 43, 05-270 Marki
www.mazovladevelopment.pl

creative design
projekt architektoniczny • aranżacje wnętrz
A3 Creative Design
03-187 Warszawa, ul. Pancerna 10/42
tel.: +48 503 092 960 e-mail: a3creative@design@o2.pl



LEGENDA OPISU OKNA:^{*}
Sm - szerokość w świetle muru
Hm - wysokość w świetle muru

* Szerokości i wysokości okien mogą ulec nieznacznym zmianom, w zależności od technologii okien.
Hp = wysokość parapetu od wykończonej podłogi

- ściany nierozbieralne
- ściany rozbieralne
- pión kanalizacyjny
- pión wentylacyjny - kuchnia / łazienka
- pión wentylacyjny - okap kuchenny
- tablica elektryczna natynkowa
- tablica teletechniczna
- łącznik oświetleniowy 1-liniowy
- łącznik oświetleniowy 2-liniowy
- łącznik schodowy
- łącznik byzgoszczelny
- domofon
- dzwonek
- wypust ścienny okap wentylator
- wypust ścienny pod pojeźdźczą/podkrajnie gniazdo wyczkowe
- gniazdo wyczkowe byzgoszczelne
- gniazdo TV/RADIO
- wypust oświetlenia balkoniu
- grzejnik
- grzejnik łazienkowy

Wysokość instalowania oszklonej elektrycznej:
a) gniazdek na wys. 1,2m
b) gniazda wyczkowe w kuchni: 1,2m
- dla podłogi/grzejnik na wys. 1,2m
- dla zmywarki na wys. 0,6m
- dla instalacji wyczkowej 2,20m, kłódka 1,80m
- dla instalacji wyczkowej 1,20m, kłódka 1,20m
d) w pokojach i korytarzach na wys. 0,2m
e) tablica mieszczona na wys. 1,80m, tablica multimedialna z gniazdem na wys. 0,2m

KARTA KATALOGOWA JEST ZAŁĄCZNIKIEM DO UMOWY.
Powierzchnia liczona wg normy PN-ISO 9836:1997 w stanie wykończonym. Suma powierzchni wszystkich pomieszczeń = powierzchnia użytkowa lokalu. Wybory podane są w stanie surowym. Wykłady i powierzchnie mogą ulec nieznacznym zmianom. Instalacje oraz urządzenia elektryczne, sanitarne i drzwi wewnętrzne nie stanowią wyposażenia lokalu. Przedstawiono przykładowe rozmieszczenie urządzeń sanitarnych i kuchennych. Podaje podpowierzchnie i powierzchnie użytkowe. Nie należy brać pod uwagę powierzchni balkonów i teras. Zależności od technologii i stanu budownictwa oraz standardu instalacyjnego.