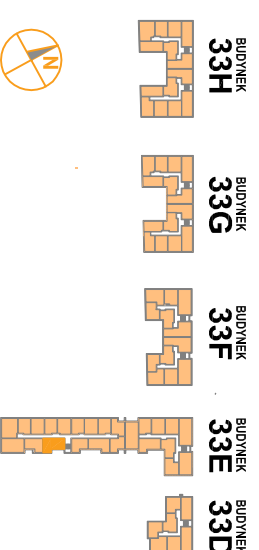


OSIEDLE PROMIENNA III

+48 536 267 686
www.mazovladevelopment.pl

PROJEKT PRACU BUDYNKÓW MIESZKALNYCH WIELORODZINNYCH Z UMIESZCZENIEM USŁUG NA PARTERZE W JEDNYM Z NICH, Z GARAŻAMI PODZIEMNYMI, BUDYNKAMI KOTŁOWNI W CZĘŚCI PODZIEMNEJ, PROMIENNA III PRZY UL. PROMIENNEJ W MIASTACH NA DZ. EW. NR 47/1, 48/1, 45, 44, 43, 42, 37/3 Z OBR. 03-09 (ETAP 2) W RAMACH ZAŁOŻENIA POLEGAJĄCEGO NA BUDOWIE DWÓCH BUDYNKÓW MIESZKALNYCH WIELORODZINNYCH Z GARAŻAMI PODZIEMNYMI I BUDYNKIEM KOTŁOWNI W CZĘŚCI PODZIEMNEJ, PROMIENNA I PRZY ULICY PROMIENNEJ W MIASTACH, NA DZIAŁKACH EW. NR 46/2, 47/2, 48/5, 48/7 Z OBR. 03-09 (ETAP 1) I ZAŁOŻENIA POLEGAJĄCEGO NA BUDOWIE PRACU BUDYNKÓW MIESZKALNYCH WIELORODZINNYCH Z UMIESZCZENIEM USŁUG W JEDNYM Z NICH, Z GARAŻAMI PODZIEMNYMI, BUDYNKAMI KOTŁOWNI W CZĘŚCI PODZIEMNEJ, PROMIENNA III PRZY UL. PROMIENNEJ W MIASTACH NA DZ. EW. NR 47/1, 48/1, 45, 44, 43, 42, 37/3 Z OBR. 03-09 (ETAP 2).

PLAN SYTUACYJNY



PIĘTRO +1

MIESZKANIE 33E.49 budynek nr mieszkania

LICZBA POKOI | POWIERZCHNIA UŻYTKOWA | WYSOKOŚĆ (w stanie deweloperskim)
2 | **47,22 m²** | **2,69 m**

WYKAZ POWIERZCHNI POMIESZCZEŃ

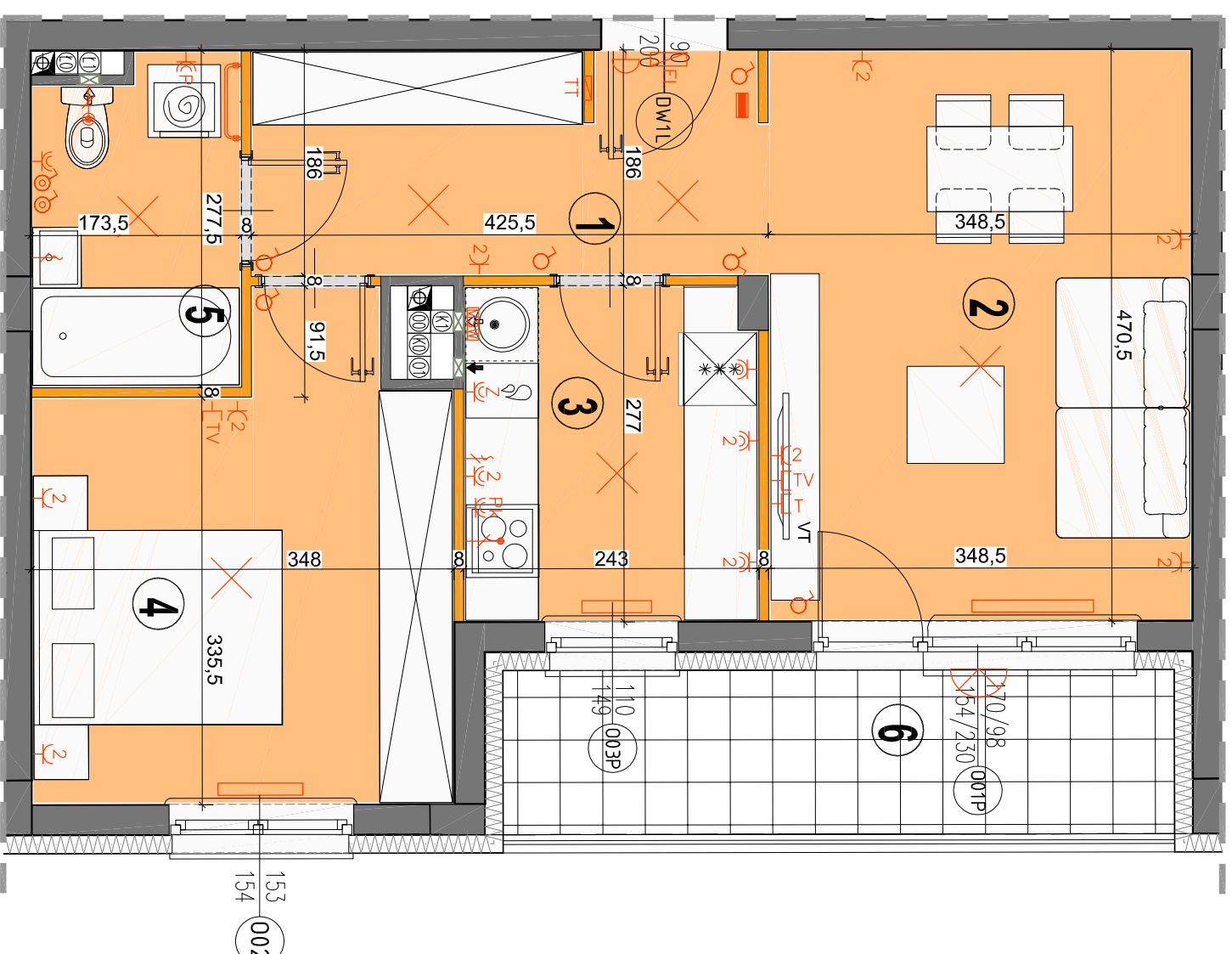
- | | |
|--------------|----------------------|
| 1. HOL | 7,66 m ² |
| 2. SALON | 16,17 m ² |
| 3. KUCHNIA | 6,51 m ² |
| 4. SYPIALNIA | 12,44 m ² |
| 5. ŁAZIENKA | 4,44 m ² |
| 6. BALKON | 7,46 m ² |

LOKAL NR 33E.49 SKŁADA SIĘ Z DWÓCH IZB, KUCHNI, PRZEDPOKOJU I ŁAZIENKI



MAZOVIA DEVELOPMENT Sp. z o. o. Sp. K.
ul. Kościuszki 43, 05-270 Marki
www.mazovladevelopment.pl

creative design
projektowy architektura • aranżacje wnętrz
A3 Creative Design
03-187 Warszawa, ul. Pancera 10/42
tel.: +48 503 092 960 e-mail: a3creative@design@o2.pl



LEGENDA OPISU OKNA:
Sm - szerokość w świetle muru
Hm - wysokość w świetle muru
Hp - wysokość parapetu od wykonanej podłogi

- ściany nierozbieralne
- ściany rozbieralne
- pión kanalizacyjny
- pión wentylacyjny - kuchnia / łazienka
- pión wentylacyjny - okap kuchenny
- tablica elektryczna natynkowa
- tablica teletechniczna
- łącznik oświetleniowy 1-liniowy
- łącznik oświetleniowy 2-liniowy
- łącznik schodowy
- łącznik byzgoszczelny
- domofon
- dzwonek
- wypust ścienny okap wentylator
- wypust ścienny pod pojeźdźca/podwójne gniazdo wyczkowe byzgoszczelne
- gniazdo TV/RADIO
- wypust 1x ARJ45
- wypust oświetlenia balkon
- grzejnik
- grzejnik łazienkowy

Wysokość instalowania osprzętu elektrycznego:
a) gniazdek na wys. 1,2m
b) gniazdek wyczkowe w kuchni na wys. 1,2m
c) di podwójne/tryple na wys. 1,2m
d) dla zmywarki na wys. 0,6m
e) dla instalacji wyczkowej 2,20m, kłódka 1,80m
f) instalacja instalacyjna dla kuchni: okap na wys. 1,50m
g) w pokoiach i korytarzach na wys. 0,2m
h) tablica mieszczona na wys. 1,80m, tablica multimedialna z gniazdem na wys. 0,3m

KARTA KATALOGOWA JEST ZAŁĄCZNIKIEM DO UMOWY.
Powierzchnia liczona wg normy PN-ISO 9836:1997 w stanie wykonanym. Suma powierzchni wszystkich pomieszczeń = powierzchnia użytkowa lokalu. Wymiary podane są w stanie surowym. Wymiary i powierzchnie mogą ulec nieznaczny zmianom. Instalacje oraz urządzenia elektryczne, sanitarne i drzwi wewnętrzne nie stanowią wyposażenia lokalu. Przedstawiono przykładowe rozmieszczenie urządzeń sanitarnych i kuchennych. Proszę przed rozpoczęciem prac budowlanych skontaktować się z wykonawcą. Zaleca się wykonać pomiary i instalacje zgodnie z projektem i zgodnie z danymi technicznymi producentów urządzeń. Zaleca się wykonać pomiary i instalacje zgodnie z projektem i zgodnie z danymi technicznymi producentów urządzeń.