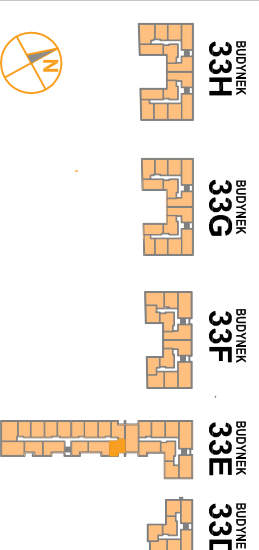


# OSIEDLE PROMIENNA III

+48 536 267 686  
www.mazoviadepvelopment.pl

PROJEKT PRACU BUDYNKÓW MIESZKALNYCH WIELORODZINNYCH Z UMIESZCZENIEM USŁUG NA PARTERZE W JEDNYM Z NICH, Z GARAŻAMI PODZIEMNYMI, BUDYNKAMI KOTŁOWNI W CZĘŚCI PODZIEMNEJ, PROMIENNA III<sup>PRZY UL. PROMIENNA W MARRACH NA DZ. EW. NR 471, 461, 45, 44, 43, 42, 3113 Z OBR. 03-09 ( ETAP 2 ) W RAMACH ZAŁOŻENIA POLEGAJĄCEGO NA BUDOWIE DWÓCH BUDYNKÓW MIESZKALNYCH WIELORODZINNYCH Z GARAŻAMI PODZIEMNYMI I BUDYNKIEM KOTŁOWNI W CZĘŚCI PODZIEMNEJ, PROMIENNA I<sup>PRZY ULICY PROMIENNEJ W MARRACH, NA DZIAŁKACH EW. NR 462, 472, 485, 487 Z OBR. 03-09 ( ETAP 1 ) I ZAŁOŻENIA POLEGAJĄCEGO NA BUDOWIE PRACU BUDYNKÓW MIESZKALNYCH WIELORODZINNYCH Z UMIESZCZENIEM USŁUG W JEDNYM Z NICH, Z GARAŻAMI PODZIEMNYMI, BUDYNKAMI KOTŁOWNI W CZĘŚCI PODZIEMNEJ, PROMIENNA III<sup>PRZY UL. PROMIENNA W MARRACH NA DZ. EW. NR 471, 461, 45, 44, 43, 42, 3113 Z OBR. 03-09 ( ETAP 2 )</sup></sup></sup>

## PLAN SYTUACYJNY



PIĘTRO +1

**MIESZKANIE 33E.46** budynek nr mieszkania

LICZBA POKOI | POWIERZCHNIA UŻYTKOWA | WYSOKOŚĆ (w stanie deweloperskim)  
**2** | **36,44 m<sup>2</sup>** | **2,69 m**

### WYKAZ POWIERZCHNI POMIESZCZEŃ

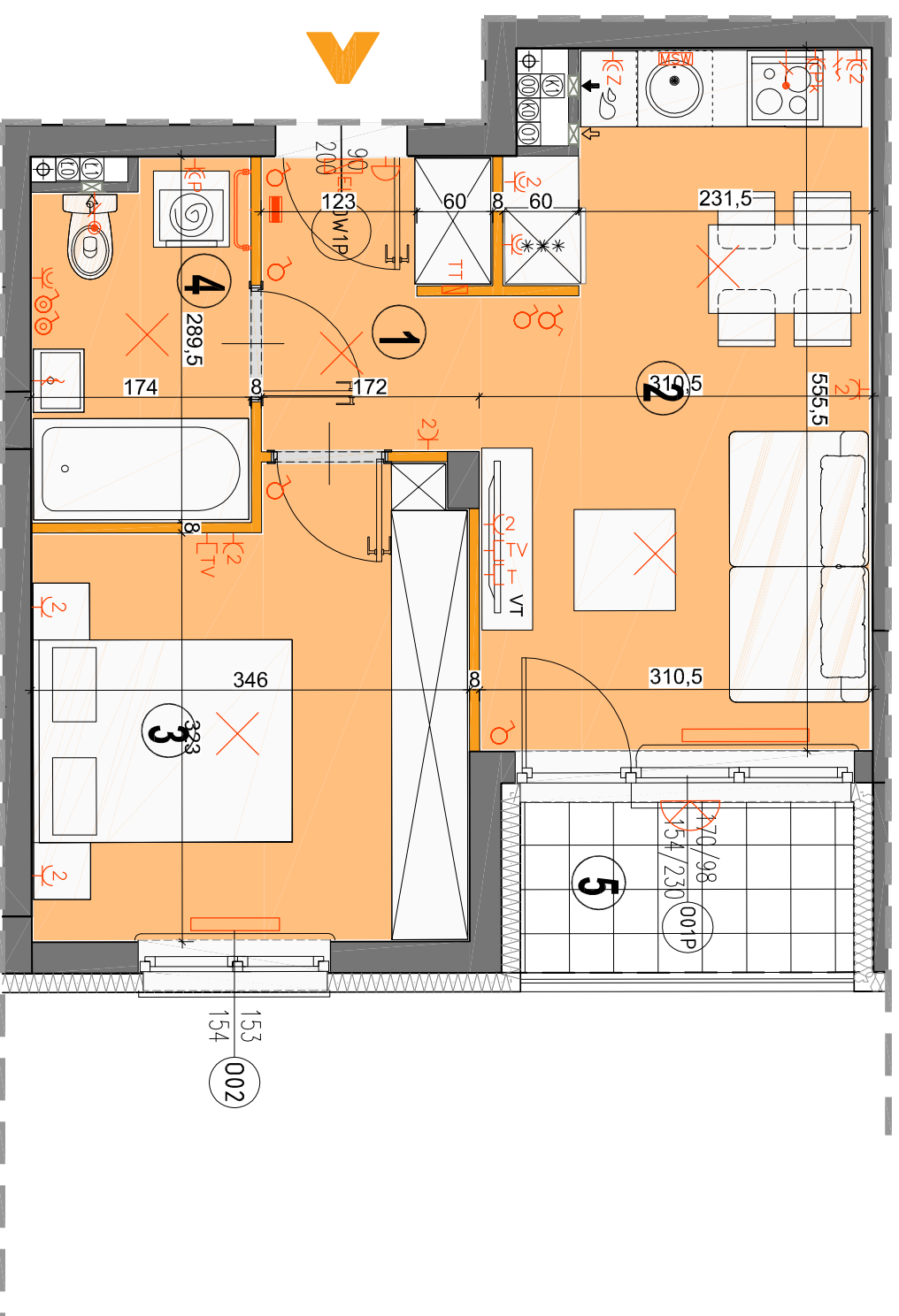
- HOL 3,36 m<sup>2</sup>
- SALON Z AN. KUCHENNYM 16,61 m<sup>2</sup>
- SYPIALNIA 11,82 m<sup>2</sup>
- ŁAZIENKA 4,65 m<sup>2</sup>
- BALKON 3,55 m<sup>2</sup>

LOKAL NR 33E.46 SKŁADA SIĘ Z DWÓCH IZB, PRZEDPOKOJU I ŁAZIENKI

MAZAOVIA DEVELOPMENT Sp. z o. o. Sp. K.  
ul. Kościuszki 43, 05-270 Marki  
www.mazoviadepvelopment.pl



**creative design**  
projekt architektoniczny • aranżacje wnętrz  
A3 Creative Design  
03-187 Warszawa, ul. Pancera 10/42  
tel.: +48 503 092 960 e-mail: a3creative@design@o2.pl



LEGENDA OPISU OKNA:<sup>\*</sup>  
Sm - szerokość w świetle muru  
Hm - wysokość w świetle muru

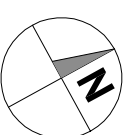
\* Szerokości i wysokości okien mogą ulec nieznaczny zmianom, w zależności od technologii okien.  
Hp = wysokość parapetu od wykończonej podłogi

Wysokość instalowania oszklęzienia elektrycznego:

- a) wyżej niż na wys. 1,2m
- b) grzejnika w kuchni: 1,2m
- c) grzejnika w kuchni: 1,2m
- d) podłogowego: na wys. 1,2m
- e) dla zmywarki na wys. 0,6m
- f) dla instalacji wycofowej: 2,20m, kłaski 1,80m
- g) dla instalacji wycofowej: 1,20m
- h) dla instalacji wycofowej: 1,20m
- i) w pokojach i korytarzach na wys. 0,2m
- j) dla łazienki mieszczącej na wys. 1,80m, tablica multimedialna z grzejnikiem na wys. 0,2m

### KARTA KATALOGOWA JEST ZAŁĄCZNIKIEM DO UMOWY.

Powierzchnia liczona wg normy PN-ISO 9836:1997 w stanie wykończonym. Suma powierzchni wszystkich pomieszczeń = powierzchnia użytkowa lokalu. Wymiary podane są w stanie surowym. Wymiary i powierzchnie mogą ulec nieznaczny zmianom. Instalacje oraz urządzenia elektryczne, sanitarne i drzwi wewnętrzne nie stanowią wyposażenia lokalu. Przedstawiono przykładowe rozmieszczenie urządzeń sanitarnych i kuchennych. Podaje się pozycje i sposób montażu urządzeń, natomiast sposób i miejsce montażu urządzeń pozostawia się do uzgodnienia z wykonawcą. Zależności od technologii okien.



ściany nierozdzielane  
ściany rozdzielane  
pion kanalizacyjny  
sanitarnej

pion wentylacyjny - kuchnia / łazienka  
pion wentylacyjny - okap kuchenny  
tablica elektryczna natynkowa  
tablica teletechniczna

łącznik oświetleniowy 1-liniowy  
łącznik oświetleniowy 2-liniowy  
łącznik schodowy  
łącznik byrgoszczelny

domofon  
dzwonek  
wypust oświetleniowy sufitowy  
wypust oświetleniowy ścienny

wypust ścienny okap wentylator  
wypust ścienny pod pojedynczą podłogę  
gniazdo wyczołowe grzejnikowe  
grzejnikowe

gniazdo TV/RADIO  
wypust oświetlenia balkonowego  
grzejnik  
grzejnik łazienkowy