

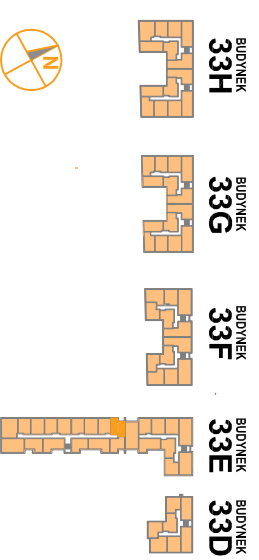
# OSIEDLE PROMIENNA III

+48 536 267 686

www.mazovidevelopment.pl

PROJEKT PRACU BUDYNKÓW MIESZKALNYCH WIELORODZINNYCH Z UMIESZCZENIEM USŁUG NA PARTERZE W JEDNYM Z NICH, Z GARAŻAMI PODZIEMNYMI, BUDYNKAMI KOTŁOWNI W CZĘŚCI PODZIEMNEJ, PROMIENIA III PRZY UL. PROMIENIEJ W MARRACH NA DZ. EW. NR 471, 461, 45, 44, 43, 42, 313 Z OBR. 03-09 (ETAP 2) W RAMACH ZAŁOŻENIA POLEGAJĄCEGO NA BUDOWIE DWOCH BUDYNKÓW MIESZKALNYCH WIELORODZINNYCH Z GARAŻAMI PODZIEMNYMI I BUDYNKIEM KOTŁOWNI W CZĘŚCI PODZIEMNEJ, PROMIENIA I PRZY ULICY PROMIENIEJ W MARRACH, NA DZIAŁKACH EW. NR 462, 472, 485, 487 Z OBR. 03-09 (ETAP 1) I ZAŁOŻENIA POLEGAJĄCEGO NA BUDOWIE PRACU BUDYNKÓW MIESZKALNYCH WIELORODZINNYCH Z UMIESZCZENIEM USŁUG W JEDNYM Z NICH, Z GARAŻAMI PODZIEMNYMI, BUDYNKAMI KOTŁOWNI W CZĘŚCI PODZIEMNEJ, PROMIENIA III PRZY UL. PROMIENIEJ W MARRACH NA DZ. EW. NR 471, 461, 45, 44, 43, 42, 313 Z OBR. 03-09 (ETAP 2).

## PLAN SYTUACYJNY



PIĘTRO +1

## MIESZKANIE 33E.45

budynek nr mieszkania

LICZBA POKOI	POWIERZCHNIA UŻYTKOWA	WYSOKOŚĆ (w stanie deweloperskim)
<b>2</b>	<b>38,24 m<sup>2</sup></b>	2,69 m

### WYKAZ POWIERZCHNI POMIESZCZEŃ

1. HOL	4,04 m <sup>2</sup>
2. SALON Z AN. KUCHENNYM	17,92 m <sup>2</sup>
3. SYPIALNIA	11,62 m <sup>2</sup>
4. ŁAZIENKA	4,65 m <sup>2</sup>
5. BALKON	3,55 m <sup>2</sup>

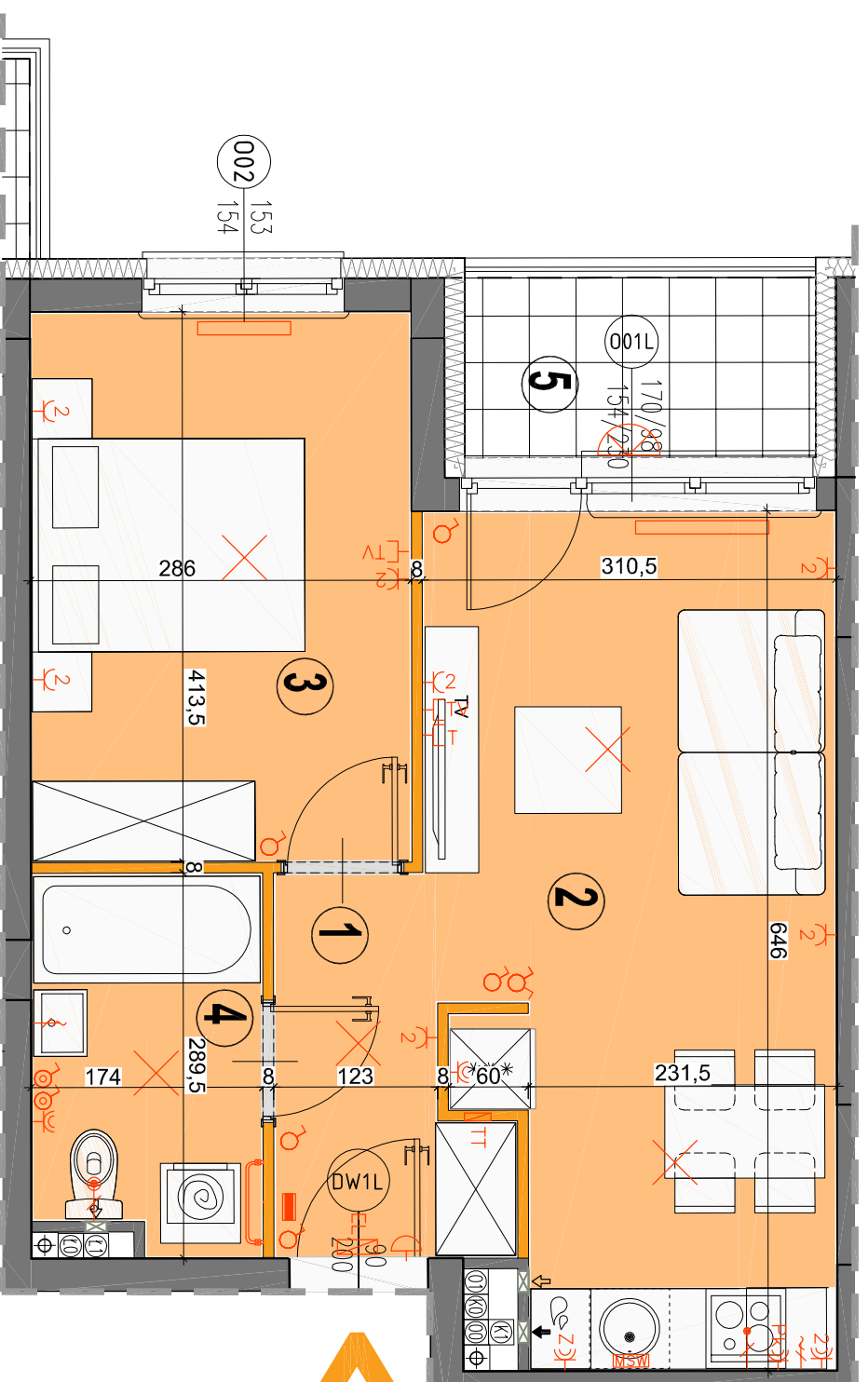
LOKAL NR 33E.45 SKŁADA SIĘ Z DWÓCH IZB, PRZEDPOKOJU I ŁAZIENKI

MAZAOVIA DEVELOPMENT Sp. z o. o. Sp. K.  
ul. Kościuszki 43, 05-270 Marki  
www.mazovidevelopment.pl



**creative design**  
projektowanie architektoniczne • aranżacje wnętrz

A3 Creative Design  
03-187 Warszawa, ul. Pancera 10/42  
tel.: +48 503 092 960 e-mail: a3creative@design@o2.pl



LEGENDA OPISU OKNA:\*

Sm - szerokość w świetle muru  
Hm - wysokość w świetle muru  
Hh - wysokość parapetu od wykończonej podłogi

	ściany nierozdzielane		pion wentylacyjny - kuchnia / łazienka		łącznik oświetleniowy 1-łącznikowy		domofon		wypust ścienny okapowy		gniazdo TV/RADIO
	ściany rozdzielane		pion wentylacyjny - okap kuchenny		łącznik oświetleniowy 2-łącznikowy		dzwonek		wypust ścienny pod wentylator		wypust oświetlenia balkonowego
	pion kanalizacyjny samsternej		pion wentylacyjny - tablica elektryczna natynkowa		łącznik schodowy		wypust oświetleniowy sufitowy		gniazdo wyczołowe bryzgoszczelne		gniazdo TV/RADIO z wypustem oświetlenia balkonowego
	łącznik bryzgoszczelny		łącznik oświetleniowy 1-łącznikowy		wypust oświetleniowy ścienny		gniazdo wyczołowe bryzgoszczelne		gniazdo TV/RADIO z wypustem oświetlenia balkonowego		grzejnik łazienkowy

Wysokość instalowania osprzętu elektrycznego:  
a) gniazda w kuchni na wys. 1,2m  
b) gniazda w pokojach na wys. 1,2m  
c) gniazda w łazienkach na wys. 0,6m  
d) gniazda w pokojach na wys. 0,2m  
e) tablica mieszczona na wys. 1,80m, tablica multimedialna z gniazdem na wys. 0,2m

**KARTA KATALOGOWA JEST ZAŁĄCZNIKIEM DO UMOWY.**  
Powierznia liczona wg normy PN-ISO 9836:1997 w stanie wykończonym. Suma powierzchni wszystkich pomieszczeń = powierzchnia użytkowa lokalu. Wymiary podane są w stanie surowym. Wymiary i powierzchnie mogą ulec nieznaczny zmianom. Instalacje oraz urządzenia elektryczne, sanitarne i drzwi wewnętrzne nie stanowią wyposażenia lokalu. Przedstawiono przykładowe rozmieszczenie urządzeń sanitarnych i kuchennych. Proszę przed rozpoczęciem prac budowlanych skontaktować się z naszym biurem projektowym. Zabrać się o ingerencje w obrębny noszą budowlany oraz szkodliwy instalacyjny.