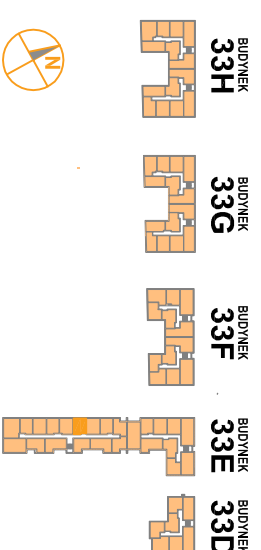


OSIEDLE PROMIENNA III

+48 536 267 686
www.mazovidevelopment.pl

PROJEKT PRACU BUDYNKÓW MIESZKALNYCH WIELORODZINNYCH Z UMIESZCZENIEM USŁUG NA PARTERZE W JEDNYM Z NICH, Z GARAŻAMI PODZIEMNYMI, BUDYNKAMI KOTŁOWNI W CZĘŚCI PODZIEMNEJ, PROMIENNA III PRZY UL. PROMIENNA W MARIKACH NA DZ. EW. NR 4711, 4611, 45, 44, 43, 42, 3713 Z OBR. 03-09 (ETAP 2) W RAMACH ZAŁOŻENIA POLEGAJĄCEGO NA BUDOWIE DWÓCH BUDYNKÓW MIESZKALNYCH WIELORODZINNYCH Z GARAŻAMI PODZIEMNYMI I BUDYNKIEM KOTŁOWNI W CZĘŚCI PODZIEMNEJ, PROMIENNA, I PRZY ULICY PROMIENNEJ W MARIKACH, NA DZIAŁKACH EW. NR 4612, 4712, 4815, 4817 Z OBR. 03-09 (ETAP 1) I ZAŁOŻENIA POLEGAJĄCEGO NA BUDOWIE PRACU BUDYNKÓW MIESZKALNYCH WIELORODZINNYCH Z UMIESZCZENIEM USŁUG W JEDNYM Z NICH, Z GARAŻAMI PODZIEMNYMI, BUDYNKAMI KOTŁOWNI W CZĘŚCI PODZIEMNEJ, PROMIENNA III PRZY UL. PROMIENNA W MARIKACH NA DZ. EW. NR 4711, 4611, 45, 44, 43, 42, 3713 Z OBR. 03-09 (ETAP 2).

PLAN SYTUACYJNY



PIĘTRO +1

MIESZKANIE 33E.42

LICZBA POKOI | POWIERZCHNIA UŻYTKOWA | WYSOKOŚĆ (w stanie deweloperskim)
2 | **35,90 m²** | **2,69 m**

WYKAZ POWIERZCHNI POMIESZCZEŃ

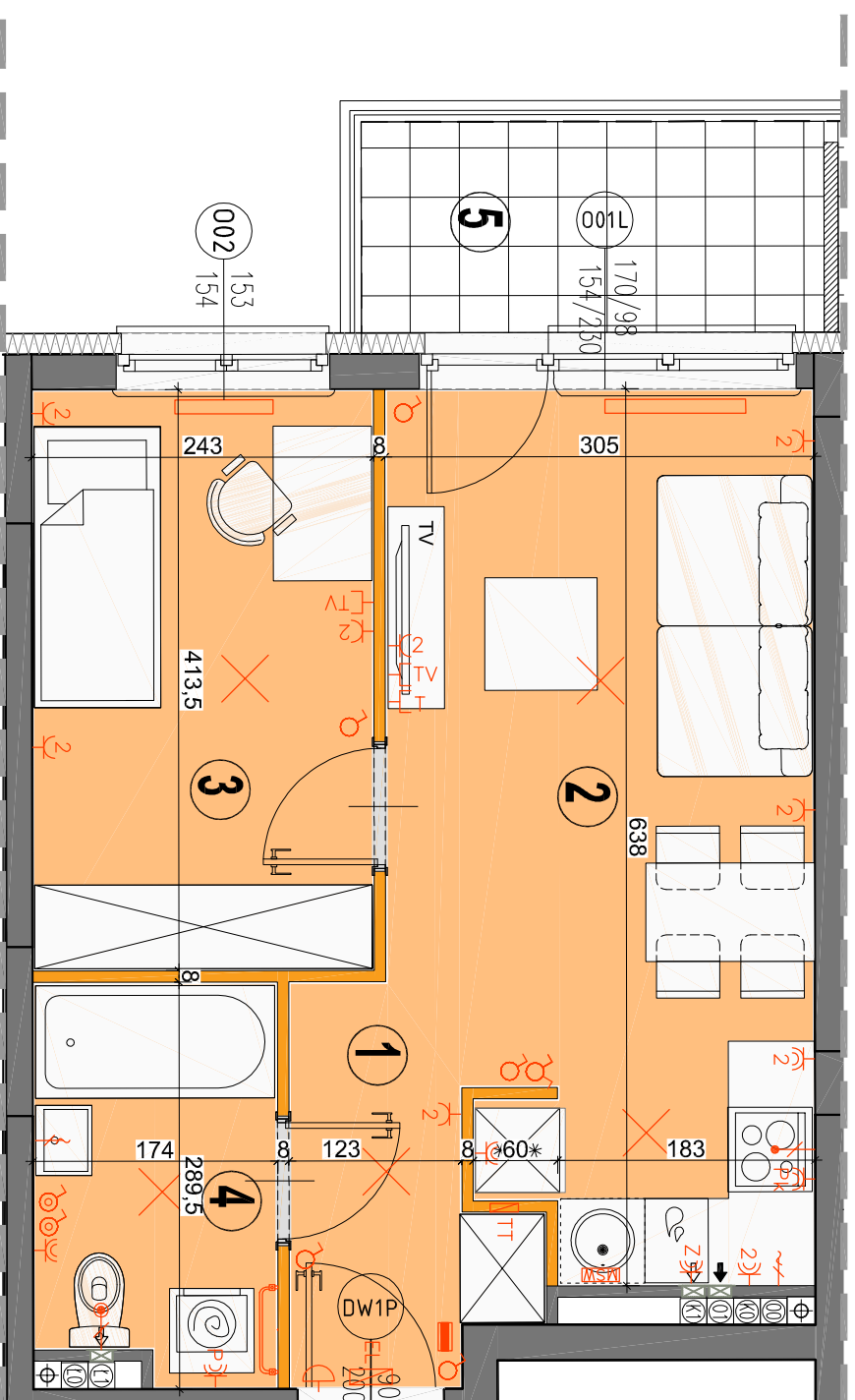
| | |
|--------------------------|----------------------|
| 1. HOL | 3,72 m ² |
| 2. SALON Z AN. KUCHENNYM | 17,69 m ² |
| 3. SYPIALNIA | 9,84 m ² |
| 4. ŁAZIENKA | 4,65 m ² |
| 5. BALKON | 4,93 m ² |

LOKAL NR 33E.42 SKŁADA SIĘ Z DWÓCH IZB, PRZEDPOKOJU I ŁAZIENKI

MAZAOVIA DEVELOPMENT Sp. z o. o. Sp. K.
ul. Kościuszki 43, 05-270 Marki
www.mazovidevelopment.pl



creative design
projekt architektoniczny • aranżacje wnętrz
A3 Creative Design
03-187 Warszawa, ul. Pancerna 10/42
tel.: +48 503 092 960 e-mail: a3creative@design@o2.pl



LEGENDA OPISU OKNA:
Sm - szerokość w świetle muru
Hm - wysokość w świetle muru



* Szerokość i wysokość okien mogą ulec nieznaczny zmianom, w zależności od technologii okien.

Hp = wysokość parapetu od wykończonej podłogi

ściany nierozbieralne
ściany rozbieralne
pion kanalizacyjny
sanitarnej



pion wentylacyjny - kuchnia / łazienka
pion wentylacyjny - okap kuchenny
tablica elektryczna natynkowa
tablica teletechniczna

łącznik oświetleniowy 1-biegunowy
łącznik oświetleniowy 2-biegunowy
łącznik schodowy
łącznik byzgoszczelny
domofon
dzwonek
wypust oświetleniowy sufitowy
wypust oświetleniowy ścienny

wypust ścienny okap wentylator
wypust ścienny pod pojedynczą/podwójną gniazdo wyczkowe gniazdo wyczkowe byzgoszczelne

gniazdo TV/RADIO
gniazdo 1x ARJ45
wypust oświetlenia balkoniu
grzejnik
grzejnik łazienkowy

Wysokość instalowania osprzętu elektrycznego:
a) gniazdek na wys. 1,2m
b) gniazda wyczkowe w kuchni na wys. 1,2m
c) gniazda wyczkowe w łazience na wys. 1,2m
d) gniazda wyczkowe w sypialni na wys. 0,6m
e) gniazda wyczkowe w salonie na wys. 0,6m
f) gniazda wyczkowe w przedpokoju na wys. 0,6m
g) gniazda wyczkowe w łazience na wys. 0,2m
h) gniazda wyczkowe w łazience na wys. 0,2m
i) gniazda wyczkowe w łazience na wys. 0,2m

KARTA KATALOGOWA JEST ZAŁĄCZNIKIEM DO UMOWY.
Powierzchnia liczona wg normy PN-ISO 9836:1997 w stanie wykończonym. Suma powierzchni wszystkich pomieszczeń = powierzchnia użytkowa lokalu. Wymiary podane są w stanie surowym. Wymiary i powierzchnie mogą ulec nieznaczny zmianom. Instalacje oraz urządzenia elektryczne, sanitarne i drzwi wewnętrzne nie stanowią wyposażenia lokalu. Przedstawiono przykładowe rozmieszczenie urządzeń sanitarnych i kuchennych. Proszę przed rozpoczęciem prac budowlanych skontaktować się z deweloperem. Proszę pamiętać, że wszelkie zmiany w projekcie należy zgłaszać do biura projektowego przed rozpoczęciem prac budowlanych. Zaleca się instalację osprzętu elektrycznego zgodnie z projektem.