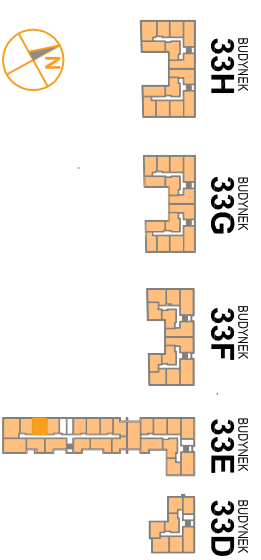


OSIEDLE PROMIENNA III

+48 512 107 399
www.mazoviadevelopment.pl

PROJEKT PRZECI BUDYNKÓW MIESZKALNYCH WIELORODZINNYCH Z UMIESZCZENIEM USŁUG NA PARTERZE W JEDNYM Z NICH, Z GARAŻAMI PODZIEMNYMI, BUDYNKAMI KOTŁOWNI W CZĘŚCI PODZIEMNEJ, PROMIENNA III PRZY UL. PROMIENNA W MARRACH NA DZ. EW. NR 471, 481, 45, 44, 43, 42, 313 Z OBR. 03-09 (ETAP 2) W RAMACH ZAŁOŻENIA POLEGAJĄCEGO NA BUDOWIE DWÓCH BUDYNKÓW MIESZKALNYCH WIELORODZINNYCH Z GARAŻAMI PODZIEMNYMI I BUDYNKIEM KOTŁOWNI W CZĘŚCI PODZIEMNEJ, PROMIENNA I PRZY ULICY PROMIENNA W MARRACH, NA DZIAŁKACH EW. NR 462, 472, 485, 487 Z OBR. 03-09 (ETAP 1) I ZAŁOŻENIA POLEGAJĄCEGO NA BUDOWIE PRZECI BUDYNKÓW MIESZKALNYCH WIELORODZINNYCH Z UMIESZCZENIEM USŁUG W JEDNYM Z NICH, Z GARAŻAMI PODZIEMNYMI, BUDYNKAMI KOTŁOWNI W CZĘŚCI PODZIEMNEJ, PROMIENNA III PRZY UL. PROMIENNA W MARRACH NA DZ. EW. NR 471, 481, 45, 44, 43, 42, 313 Z OBR. 03-09 (ETAP 2).

PLAN SYTUACYJNY



PARTER

MIESZKANIE 33E.40

LICZBA POKOI | POWIERZCHNIA UŻYTKOWA | WYSOKOŚĆ (w stanie standardowym)
2 | **40,22 m²** | **2,69 m**

WYKAZ POWIERZCHNI POMIESZCZEŃ

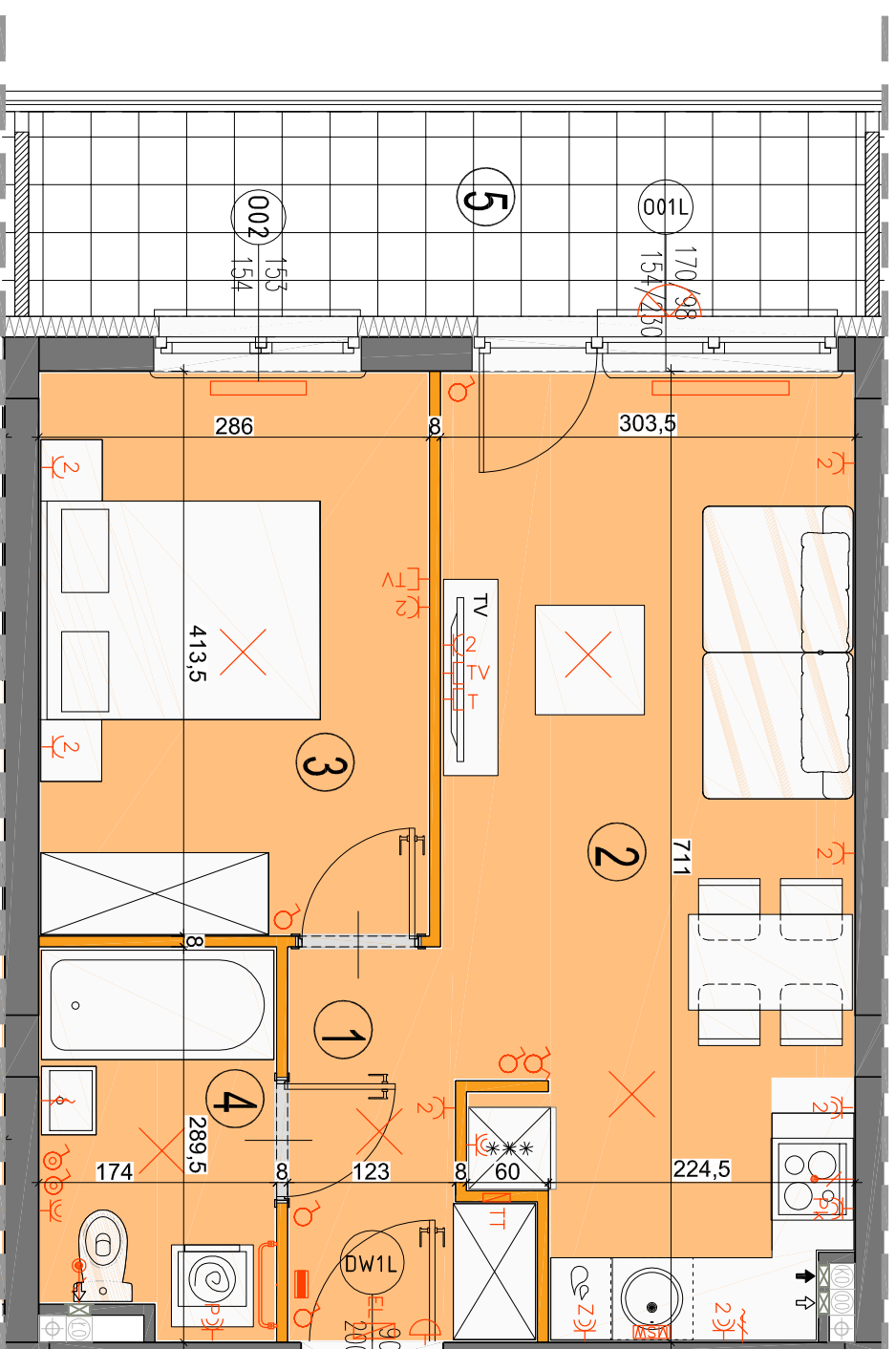
- | | |
|-------------------------|----------------------|
| 1. HOL | 4,04 m ² |
| 2. SALON Z AN. KUCHENNĄ | 19,90 m ² |
| 3. SYPIALNIA | 11,63 m ² |
| 4. ŁAZIENKA | 4,65 m ² |
| 5. BALKON | 9,18 m ² |

LOKAL NR 33E.40 SKŁADA SIĘ Z DWÓCH
IZB, PRZEDPOKOJU I ŁAZIENKI

MAZAOVIA DEVELOPMENT Sp. z o. o. Sp. K.
ul. Kościuszki 43, 05-270 Marki
www.mazoviadevelopment.pl



A3 creative design
A3 Creative Design
03-187 Warszawa, ul. Pancera 10/42
tel.: +48 503 092 960 e-mail: a3creativedesign@o2.pl



LEGENDA OPISU OKNA *

Sm - wysokość w świetle muru
Hm - wysokość w świetle muru
H/S

* Szerokość i wysokość okien mogą ulec
nieznacznej zmianom, w zależności od
technologii okien.

Hp = wysokość parapetu od wykończonej
podłogi

Wysokość instalowania osprzętu elektrycznego:

- a) gniazdek na wys. 1,2m
- b) gniazdek w kuchni na wys. 1,2m
- c) gniazdek w łazience na wys. 1,2m
- d) dla podwójnych na wys. 1,2m
- e) dla zmywarki na wys. 0,6m
- f) dla instalacji wentylacji 2,20m, kładek 1,80m
- g) dla instalacji wentylacji 2,20m, kładek 1,80m
- h) dla instalacji wentylacji 2,20m, kładek 1,80m
- i) dla instalacji wentylacji 2,20m, kładek 1,80m
- j) dla instalacji wentylacji 2,20m, kładek 1,80m
- k) dla instalacji wentylacji 2,20m, kładek 1,80m
- l) w pobliżu i korytarzach na wys. 0,2m
- m) w łazience na wys. 1,80m, tablica
- n) w łazience na wys. 1,80m, tablica
- o) w łazience na wys. 1,80m, tablica
- p) w łazience na wys. 1,80m, tablica
- q) w łazience na wys. 1,80m, tablica
- r) w łazience na wys. 1,80m, tablica
- s) w łazience na wys. 1,80m, tablica
- t) w łazience na wys. 1,80m, tablica
- u) w łazience na wys. 1,80m, tablica
- v) w łazience na wys. 1,80m, tablica
- w) w łazience na wys. 1,80m, tablica
- x) w łazience na wys. 1,80m, tablica
- y) w łazience na wys. 1,80m, tablica
- z) w łazience na wys. 1,80m, tablica

KARTA KATALOGOWA JEST ZAŁĄCZNIKIEM DO UMOWY.

Powierzchnia liczona wg normy PN-ISO 9836:1997 w stanie wykończonym.
Suma powierzchni wszystkich pomieszczeń = powierzchnia użytkowa lokalu.
Wymiary podane są w stanie surowym. Wymiary i powierzchnie mogą ulec
nieznacznej zmianom. Instalacje oraz urządzenia elektryczne, sanitarne
i drzwi wewnętrzne nie stanowią wyposażenia lokalu. Przedstawiono przy-
kładowe rozmieszczenie urządzeń sanitarnych i kuchennych. Podlega pod-
pisaniu przez inwestora. Wykazy pomieszczeń i powierzchni pomieszczeń
podlegają zmianom w zależności od potrzeb inwestora. Zabrano się
Zabrano się ingerencji w elementy nośne budynku oraz szafki instalacyjne.

ściany
nierozdzielalne

ściany rozdzielalne

plan kanalizacji
sanitarnej

plan wentylacyjny -
kuchnia / łazienka
plan wentylacyjny -
okap kuchenny
tablica elektryczna
natylnikowa
tablica teleinformatyczna

łącznik oświetleniowy
1-biegunowy
łącznik oświetleniowy
2-biegunowy
łącznik schodowy
łącznik przyciskowy

domofon
dzwonek
wypust oświetleniowy sufitowy
wypust oświetleniowy ścienny

wypust ścienny okap
wypust ścienny pod
wentylator
pojedyncze/podwójne
gniazdo wyrzutowe
gniazdo wyrzutowe
brygoszczelne

gniazdo TV/RADIO
gniazdo 1x RJ45
wypust oświetlenia
balconu
grzejnik
grzejnik
łazienkowy

Wysokość instalowania osprzętu elektrycznego:

a) gniazdek na wys. 1,2m
b) gniazdek w kuchni na wys. 1,2m
c) gniazdek w łazience na wys. 1,2m
d) dla podwójnych na wys. 1,2m
e) dla zmywarki na wys. 0,6m
f) dla instalacji wentylacji 2,20m, kładek 1,80m
g) dla instalacji wentylacji 2,20m, kładek 1,80m
h) dla instalacji wentylacji 2,20m, kładek 1,80m
i) dla instalacji wentylacji 2,20m, kładek 1,80m
j) dla instalacji wentylacji 2,20m, kładek 1,80m
k) dla instalacji wentylacji 2,20m, kładek 1,80m
l) w pobliżu i korytarzach na wys. 0,2m
m) w łazience na wys. 1,80m, tablica
n) w łazience na wys. 1,80m, tablica
o) w łazience na wys. 1,80m, tablica
p) w łazience na wys. 1,80m, tablica
q) w łazience na wys. 1,80m, tablica
r) w łazience na wys. 1,80m, tablica
s) w łazience na wys. 1,80m, tablica
t) w łazience na wys. 1,80m, tablica
u) w łazience na wys. 1,80m, tablica
v) w łazience na wys. 1,80m, tablica
w) w łazience na wys. 1,80m, tablica
x) w łazience na wys. 1,80m, tablica
y) w łazience na wys. 1,80m, tablica
z) w łazience na wys. 1,80m, tablica

gniazdo TV/RADIO
gniazdo 1x RJ45
wypust oświetlenia
balconu
grzejnik
grzejnik
łazienkowy

Wysokość instalowania osprzętu elektrycznego:

a) gniazdek na wys. 1,2m
b) gniazdek w kuchni na wys. 1,2m
c) gniazdek w łazience na wys. 1,2m
d) dla podwójnych na wys. 1,2m
e) dla zmywarki na wys. 0,6m
f) dla instalacji wentylacji 2,20m, kładek 1,80m
g) dla instalacji wentylacji 2,20m, kładek 1,80m
h) dla instalacji wentylacji 2,20m, kładek 1,80m
i) dla instalacji wentylacji 2,20m, kładek 1,80m
j) dla instalacji wentylacji 2,20m, kładek 1,80m
k) dla instalacji wentylacji 2,20m, kładek 1,80m
l) w pobliżu i korytarzach na wys. 0,2m
m) w łazience na wys. 1,80m, tablica
n) w łazience na wys. 1,80m, tablica
o) w łazience na wys. 1,80m, tablica
p) w łazience na wys. 1,80m, tablica
q) w łazience na wys. 1,80m, tablica
r) w łazience na wys. 1,80m, tablica
s) w łazience na wys. 1,80m, tablica
t) w łazience na wys. 1,80m, tablica
u) w łazience na wys. 1,80m, tablica
v) w łazience na wys. 1,80m, tablica
w) w łazience na wys. 1,80m, tablica
x) w łazience na wys. 1,80m, tablica
y) w łazience na wys. 1,80m, tablica
z) w łazience na wys. 1,80m, tablica

gniazdo TV/RADIO
gniazdo 1x RJ45
wypust oświetlenia
balconu
grzejnik
grzejnik
łazienkowy

Wysokość instalowania osprzętu elektrycznego:

a) gniazdek na wys. 1,2m
b) gniazdek w kuchni na wys. 1,2m
c) gniazdek w łazience na wys. 1,2m
d) dla podwójnych na wys. 1,2m
e) dla zmywarki na wys. 0,6m
f) dla instalacji wentylacji 2,20m, kładek 1,80m
g) dla instalacji wentylacji 2,20m, kładek 1,80m
h) dla instalacji wentylacji 2,20m, kładek 1,80m
i) dla instalacji wentylacji 2,20m, kładek 1,80m
j) dla instalacji wentylacji 2,20m, kładek 1,80m
k) dla instalacji wentylacji 2,20m, kładek 1,80m
l) w pobliżu i korytarzach na wys. 0,2m
m) w łazience na wys. 1,80m, tablica
n) w łazience na wys. 1,80m, tablica
o) w łazience na wys. 1,80m, tablica
p) w łazience na wys. 1,80m, tablica
q) w łazience na wys. 1,80m, tablica
r) w łazience na wys. 1,80m, tablica
s) w łazience na wys. 1,80m, tablica
t) w łazience na wys. 1,80m, tablica
u) w łazience na wys. 1,80m, tablica
v) w łazience na wys. 1,80m, tablica
w) w łazience na wys. 1,80m, tablica
x) w łazience na wys. 1,80m, tablica
y) w łazience na wys. 1,80m, tablica
z) w łazience na wys. 1,80m, tablica

gniazdo TV/RADIO
gniazdo 1x RJ45
wypust oświetlenia
balconu
grzejnik
grzejnik
łazienkowy

Wysokość instalowania osprzętu elektrycznego:

a) gniazdek na wys. 1,2m
b) gniazdek w kuchni na wys. 1,2m
c) gniazdek w łazience na wys. 1,2m
d) dla podwójnych na wys. 1,2m
e) dla zmywarki na wys. 0,6m
f) dla instalacji wentylacji 2,20m, kładek 1,80m
g) dla instalacji wentylacji 2,20m, kładek 1,80m
h) dla instalacji wentylacji 2,20m, kładek 1,80m
i) dla instalacji wentylacji 2,20m, kładek 1,80m
j) dla instalacji wentylacji 2,20m, kładek 1,80m
k) dla instalacji wentylacji 2,20m, kładek 1,80m
l) w pobliżu i korytarzach na wys. 0,2m
m) w łazience na wys. 1,80m, tablica
n) w łazience na wys. 1,80m, tablica
o) w łazience na wys. 1,80m, tablica
p) w łazience na wys. 1,80m, tablica
q) w łazience na wys. 1,80m, tablica
r) w łazience na wys. 1,80m, tablica
s) w łazience na wys. 1,80m, tablica
t) w łazience na wys. 1,80m, tablica
u) w łazience na wys. 1,80m, tablica
v) w łazience na wys. 1,80m, tablica
w) w łazience na wys. 1,80m, tablica
x) w łazience na wys. 1,80m, tablica
y) w łazience na wys. 1,80m, tablica
z) w łazience na wys. 1,80m, tablica