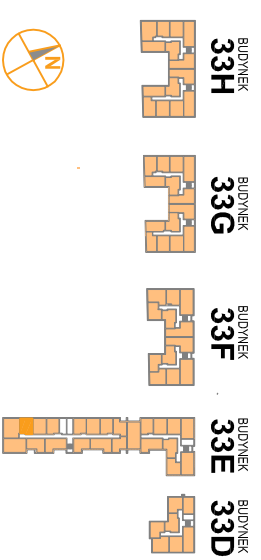


OSIEDLE PROMIENNA III

+48 512 107 399
www.mazoviadepvelopment.pl

PROJEKT PRZECI BUDYNKÓW MIESZKALNYCH WIELORODZINNYCH Z UMIESZCZENIEM USŁUG NA PARTERZE W JEDNYM Z NIICH, Z GARAŻAMI PODZIEMNYMI, BUDYNKAMI KOTŁOWNI W CZĘŚCI PODZIEMNEJ, PROMIENNA III PRZY UL. PROMIENNA W MARIACH NA DZ. EW. NR 471, 461, 45, 44, 43, 42, 313 Z OBR. 03-09 (ETAP 2) W RAMACH ZAŁOŻENIA POLEGAJĄCEGO NA BUDOWIE DWÓCH BUDYNKÓW MIESZKALNYCH WIELORODZINNYCH Z GARAŻAMI PODZIEMNYMI I BUDYNKIEM KOTŁOWNI W CZĘŚCI PODZIEMNEJ, PROMIENNA, I PRZY ULICY PROMIENNEJ W MARIACH, NA DZIAŁKACH EW. NR 462, 472, 485, 487 Z OBR. 03-09 (ETAP 1) I ZAŁOŻENIA POLEGAJĄCEGO NA BUDOWIE PRZECI BUDYNKÓW MIESZKALNYCH WIELORODZINNYCH Z UMIESZCZENIEM USŁUG W JEDNYM Z NIICH, Z GARAŻAMI PODZIEMNYMI, BUDYNKAMI KOTŁOWNI W CZĘŚCI PODZIEMNEJ, PROMIENNA III PRZY UL. PROMIENNA W MARIACH NA DZ. EW. NR 471, 461, 45, 44, 43, 42, 313 Z OBR. 03-09 (ETAP 2).

PLAN SYTUACYJNY



PARTER

MIESZKANIE 33E.39

LICZBA POKOI | POWIERZCHNIA UŻYTKOWA | WYSOKOŚĆ (w stanie standardowym)
2 | **36,22 m²** | **2,69 m**

WYKAZ POWIERZCHNI POMIESZCZEŃ

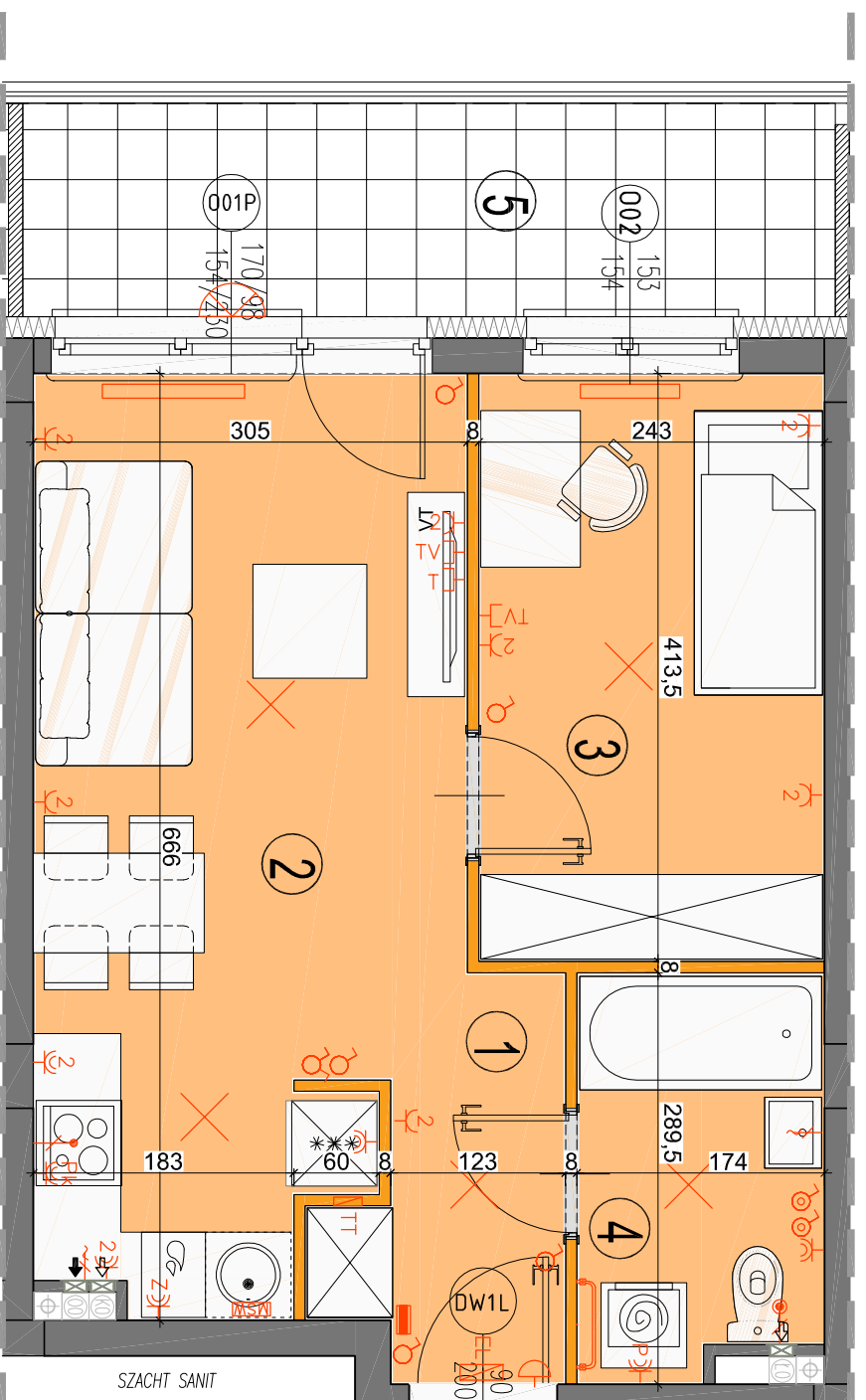
1. HOL	3,72 m ²
2. SALON Z AN. KUCHENNĄ	18,00 m ²
3. SYPIALNIA	9,85 m ²
4. ŁAZIENKA	4,65 m ²
5. BALKON	8,56 m ²

LOKAL NR 33E.39 SKŁADA SIĘ Z DWÓCH IZB, PRZEDPOKOJU I ŁAZIENKI

MAZAOVIA DEVELOPMENT Sp. z o.o. Sp. K.
ul. Kościuszki 43, 05-270 Marki
www.mazoviadepvelopment.pl



A3 creative design
A3 Creative Design
03-187 Warszawa, ul. Pancera 10/42
tel.: +48 503 092 960 e-mail: a3creativedesign@o2.pl



LEGENDA OPISU OKNA:
Sm - wysokość w świetle muru
Hm - wysokość w świetle muru
E1/5

* Szerokość i wysokość okien mogą ulec nieznaczny zmianom, w zależności od technologii okien.
Hp = wysokość parapetu od wykończonej podłogi

- ściany nierozdzielalne
ściany rozdzielalne
pion kanalizacji
sanitarnej
- pion wentylacyjny - kuchnia / łazienka
pion wentylacyjny - okap kuchenny
tablica elektryczna natynkowa
tablica teletechniczna
- łącznik oświetleniowy 1-biegunowy
łącznik oświetleniowy 2-biegunowy
łącznik schodowy
łącznik przyciskowy
- domofon
dzwonek
wypust oświetleniowy sufitowy
wypust oświetleniowy ścienny
- wypust ścienny okap
wypust ścienny pod wentylator
pojedyncze/podwójne gniazdo wyrzutowe przyciskowe
gniazdo wyrzutowe przyciskowe
- gniazdo TV/RADIO
wypust oświetlenia balkoniu
grzejnik
grzejnik łazienkowy

Wysokość instalowania osprzętu elektrycznego:
a) wyczerpnik na wys. 1,2m
b) gniazda wykłowe w kuchni: - dla podł. / grzejnik na wys. 1,2m
- dla zmywarki na wys. 0,6m
- dla instalacji wygodowej 2,20m, kuchenki 1,80m
- dla instalacji wygodowej 2,20m, kuchenki 1,80m
- dla instalacji wygodowej 2,20m, kuchenki 1,80m
c) wyczerpnik na wys. 1,2m
d) wyczerpnik na wys. 0,2m
e) tablica mieszkaniowa na wys. 1,80m, tablica multimedialna z gniazdem na wys. 0,2m

KARTA KATALOGOWA JEST ZAŁĄCZNIKIEM DO UMOWY.
Powierzchnia liczona wg normy PN-ISO 9836:1997 w stanie wykończonym. Suma powierzchni wszystkich pomieszczeń = powierzchnia użytkowa lokalu. Wymiary podane są w stanie surowym. Wymiary i powierzchnie mogą ulec nieznaczny zmianom. Instalacje oraz urządzenia elektryczne, sanitarne i drzwi wewnętrzne nie stanowią wyposażenia lokalu. Przedstawiono przykładowe rozmieszczenie urządzeń sanitarnych i kuchennych. Podłoża podłogowe, panele i płytki nie stanowią wyposażenia lokalu. Wykazy pomieszczeń i powierzchni są pogrupowane w zależności od rodzaju pomieszczenia. Zabrano się ingerencji w istniejący rysunek budowlany oraz standardy instalacyjne.