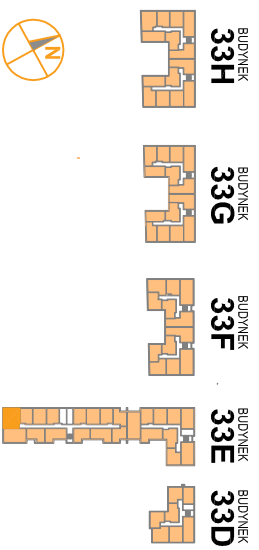


# OSIEDLE PROMIENNA III

+48 512 107 399  
www.mazoviadevelopment.pl

PROJEKT PRACU BUDYNKOW MIESZKALNYCH WIELORODZINNYCH Z UMIESZCZENIEM USLUG NA PARTERZE W JEDNYM Z NICH, Z GARAZAMI PODZIEMNYMI, BUDYNKAMI KOTLOWNI W CZĘŚCI PODZIEMNEJ, PROMIENNA III PRZY UL. PROMIENNA W MARRACH NA DZ. EW. NR 471, 481, 45, 44, 43, 42, 312 Z OBR. 03-09 ( ETAP 2 ) W RAMACH ZAŁOŻENIA POLEGAJĄCEGO NA BUDOWIE DWÓCH BUDYNKÓW MIESZKALNYCH WIELORODZINNYCH Z GARAZAMI PODZIEMNYMI I BUDYNKIEM KOTLOWNI W CZĘŚCI PODZIEMNEJ, PROMIENNA I PRZY ULICY PROMIENNEJ W MARRACH, NA DZIAŁKACH EW. NR 462, 472, 485, 487 Z OBR. 03-09 ( ETAP 1 ) I ZAŁOŻENIA POLEGAJĄCEGO NA BUDOWIE PRACU BUDYNKÓW MIESZKALNYCH WIELORODZINNYCH Z UMIESZCZENIEM USLUG W JEDNYM Z NICH, Z GARAZAMI PODZIEMNYMI, BUDYNKAMI KOTLOWNI W CZĘŚCI PODZIEMNEJ, PROMIENNA III PRZY UL. PROMIENNA W MARRACH NA DZ. EW. NR 471, 481, 45, 44, 43, 42, 312 Z OBR. 03-09 ( ETAP 2 ).

## PLAN SYTUACYJNY



## PARTER

**MIESZKANIE** 33E.38  
nr mieszkania

LICZBA POKOI | POWIERZCHNIA UŻYTKOWA | WYSOKOŚĆ (w stanie standardowym)  
**3** | **58,94 m<sup>2</sup>** | 2,69 m

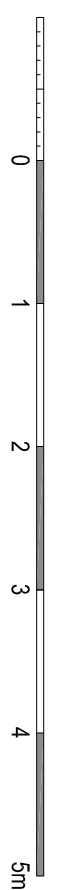
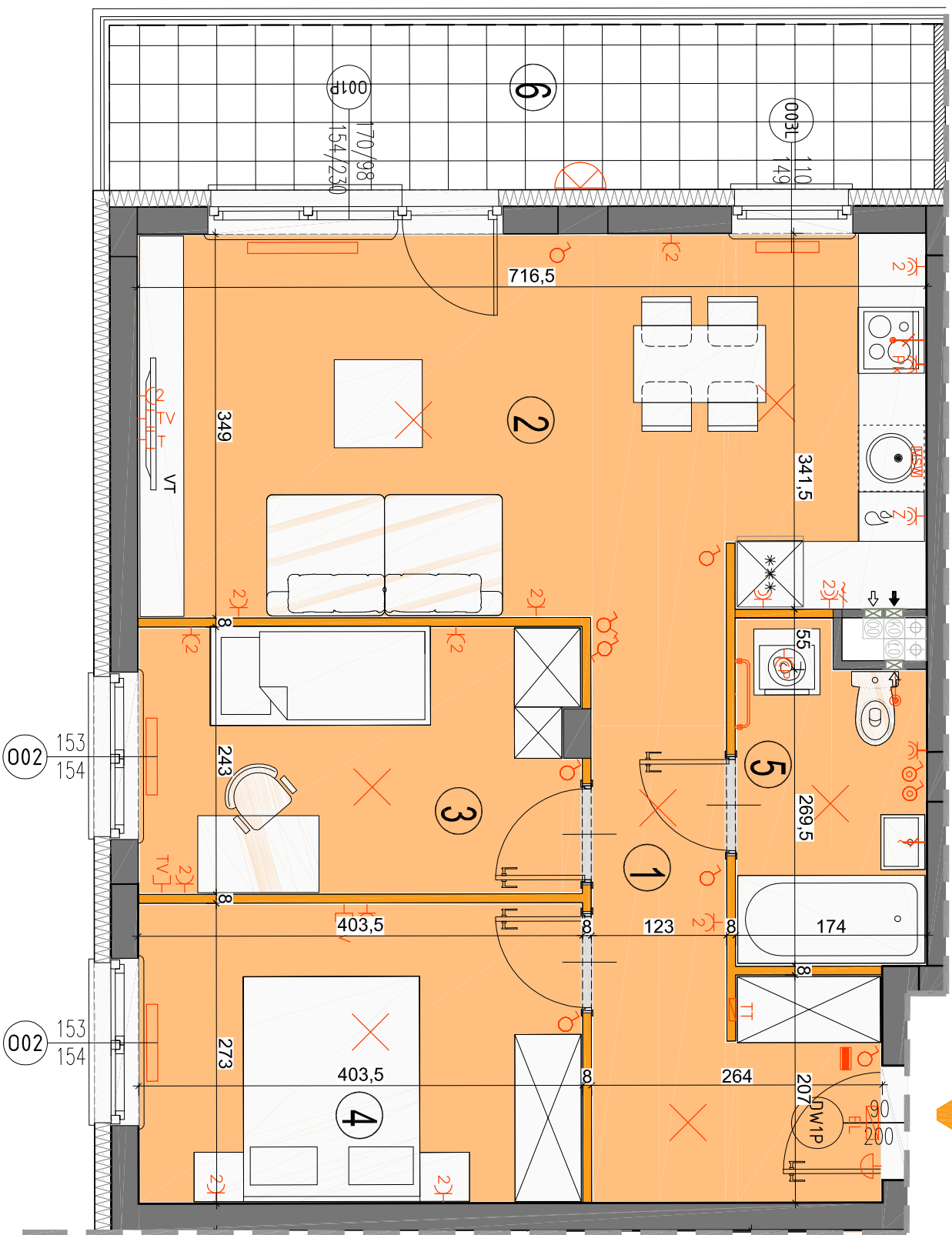
## WYKAZ POWIERZCHNI POMIESZCZEŃ

1. HOL	7,99 m <sup>2</sup>
2. SALON Z AN. KUCHENNYM	25,67 m <sup>2</sup>
3. SYPIALNIA	9,52 m <sup>2</sup>
4. SYPIALNIA	10,81 m <sup>2</sup>
5. ŁAZIENKA	4,95 m <sup>2</sup>
6. BALKON	11,23 m <sup>2</sup>

LOKAL NR 33E.38 SKŁADA SIĘ Z TRZECH IZB, PRZEDPOKOJU I ŁAZIENKI

**MAZOVIA DEVELOPMENT Sp. z o. o. Sp. K.**  
ul. Kościuszki 43, 05-270 Marki  
www.mazoviadevelopment.pl

**A3 creative design**  
03-187 Warszawa, ul. Pancera 10/42  
tel.: +48 503 092 960 e-mail: a3creative@o2.pl



LEGENDA OPISU OKNA:  
Sm - szerokość w świetle muru  
Hm - wysokość w świetle muru  
E15

- ściany nierozdzielalne
- ściany rozdzielalne
- plan kanalizacji sanitarnej
- plan wentylacyjny - kuchnia / łazienka
- plan wentylacyjny - okap kuchenny
- tablica elektryczna natynkowa
- tablica teletechniczna
- łęcznik oświetleniowy 1-biegunowy
- łęcznik oświetleniowy 2-biegunowy
- łęcznik schodowy
- łęcznik byrgoszczelny
- domofon
- dzwonek
- wypust oświetleniowy sufitowy
- wypust oświetleniowy ścienny
- wypust ścienny okap
- wypust ścienny pod wentylator
- pojedyncze/okwinyne gniazdo wyrzutowe byrgoszczelne
- gniazdo TV/ RADIO
- gniazdo 1x RJ45
- wypust oświetlenia balkoniu
- grzejnik
- grzejnik łazienkowy

Wysokość instalowania osprzętu elektrycznego:  
a) gniazdek na wys. 1,2m  
b) gniazdek w kuchni na wys. 1,2m  
c) dla podwójnych na wys. 1,2m  
d) dla zwykłych na wys. 0,6m  
e) dla instalacji wyłogowej 2,20m, kładek 1,80m  
f) dla instalacji wyłogowej 2,20m, kładek 1,80m  
g) dla instalacji wyłogowej 2,20m, kładek 1,80m  
h) dla instalacji wyłogowej 2,20m, kładek 1,80m  
i) dla instalacji wyłogowej 2,20m, kładek 1,80m  
j) dla instalacji wyłogowej 2,20m, kładek 1,80m  
k) dla instalacji wyłogowej 2,20m, kładek 1,80m  
l) dla instalacji wyłogowej 2,20m, kładek 1,80m  
m) dla instalacji wyłogowej 2,20m, kładek 1,80m  
n) dla instalacji wyłogowej 2,20m, kładek 1,80m  
o) dla instalacji wyłogowej 2,20m, kładek 1,80m  
p) dla instalacji wyłogowej 2,20m, kładek 1,80m  
q) dla instalacji wyłogowej 2,20m, kładek 1,80m  
r) dla instalacji wyłogowej 2,20m, kładek 1,80m  
s) dla instalacji wyłogowej 2,20m, kładek 1,80m  
t) dla instalacji wyłogowej 2,20m, kładek 1,80m  
u) dla instalacji wyłogowej 2,20m, kładek 1,80m  
v) dla instalacji wyłogowej 2,20m, kładek 1,80m  
w) dla instalacji wyłogowej 2,20m, kładek 1,80m  
x) dla instalacji wyłogowej 2,20m, kładek 1,80m  
y) dla instalacji wyłogowej 2,20m, kładek 1,80m  
z) dla instalacji wyłogowej 2,20m, kładek 1,80m

\* Szerokość i wysokości okien mogą ulec nieznaczny zmianom, w zależności od technologii okien.  
Hp = wysokość parapetu od wykończonej podłogi

**KARTA KATALOGOWA JEST ZAŁĄCZNIKIEM DO UMOWY.**  
Powierzchnia liczona wg normy PN-ISO 9836:1997 w stanie wykończonym. Suma powierzchni wszystkich pomieszczeń = powierzchnia użytkowa lokali. Wymiary podane są w stanie surowym. Wymiary i powierzchnie mogą ulec nieznaczny zmianom. Instalacje oraz urządzenia elektryczne, sanitarne i drzwi wewnętrzne nie stanowią wyposażenia lokali. Przedstawiono przykładowe rozmieszczenie urządzeń sanitarnych i technicznych. Podlega pod zmianę w zależności od potrzeb inwestora. Wykazy pomieszczeń i powierzchni w planie sytuacyjnym i w planie technicznym w skali 1:50. Zabrano się ingerencji w istniejący rysunek budowlany oraz szafki instalacyjne.