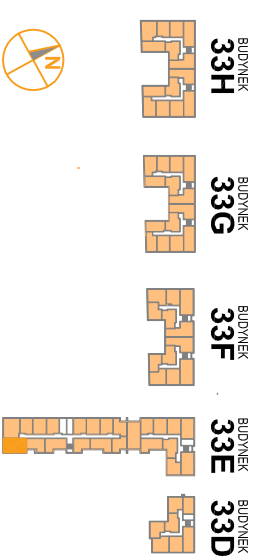


OSIEDLE PROMIENNA III

+48 512 107 399
www.mazoviadevelopment.pl

PROJEKT PRZECI BUDYNKÓW MIESZKALNYCH WIELORODZINNYCH Z UMIESZCZENIEM USŁUG NA PARTERZE W JEDNYM Z NICH, Z GARAŻAMI PODZIEMNYMI, BUDYNKAMI KOTŁOWNI W CZĘŚCI PODZIEMNEJ, PROMIENNA III PRZY UL. PROMIENNA W MARIKACH NA DZ. EW. NR 471, 481, 45, 44, 43, 42, 3713 Z OBR. 03-09 (ETAP 2) W RAMACH ZAŁOŻENIA POLEGAJĄCEGO NA BUDOWIE DWÓCH BUDYNKÓW MIESZKALNYCH WIELORODZINNYCH Z GARAŻAMI PODZIEMNYMI I BUDYNKIEM KOTŁOWNI W CZĘŚCI PODZIEMNEJ, PROMIENNA, I PRZY ULICY PROMIENNEJ W MARIKACH, NA DZIAŁKACH EW. NR 482, 472, 485, 487 Z OBR. 03-09 (ETAP 1) I ZAŁOŻENIA POLEGAJĄCEGO NA BUDOWIE PRZECI BUDYNKÓW MIESZKALNYCH WIELORODZINNYCH Z UMIESZCZENIEM USŁUG W JEDNYM Z NICH, Z GARAŻAMI PODZIEMNYMI, BUDYNKAMI KOTŁOWNI W CZĘŚCI PODZIEMNEJ, PROMIENNA III PRZY UL. PROMIENNA W MARIKACH NA DZ. EW. NR 471, 481, 45, 44, 43, 42, 3713 Z OBR. 03-09 (ETAP 2).

PLAN SYTUACYJNY



PARTER

MIESZKANIE 33E.37

nr mieszkania

LICZBA POKOI | POWIERZCHNIA UŻYTKOWA | WYSOKOŚĆ (w stanie standardowym)
3 | **59,57 m²** | **2,69 m**

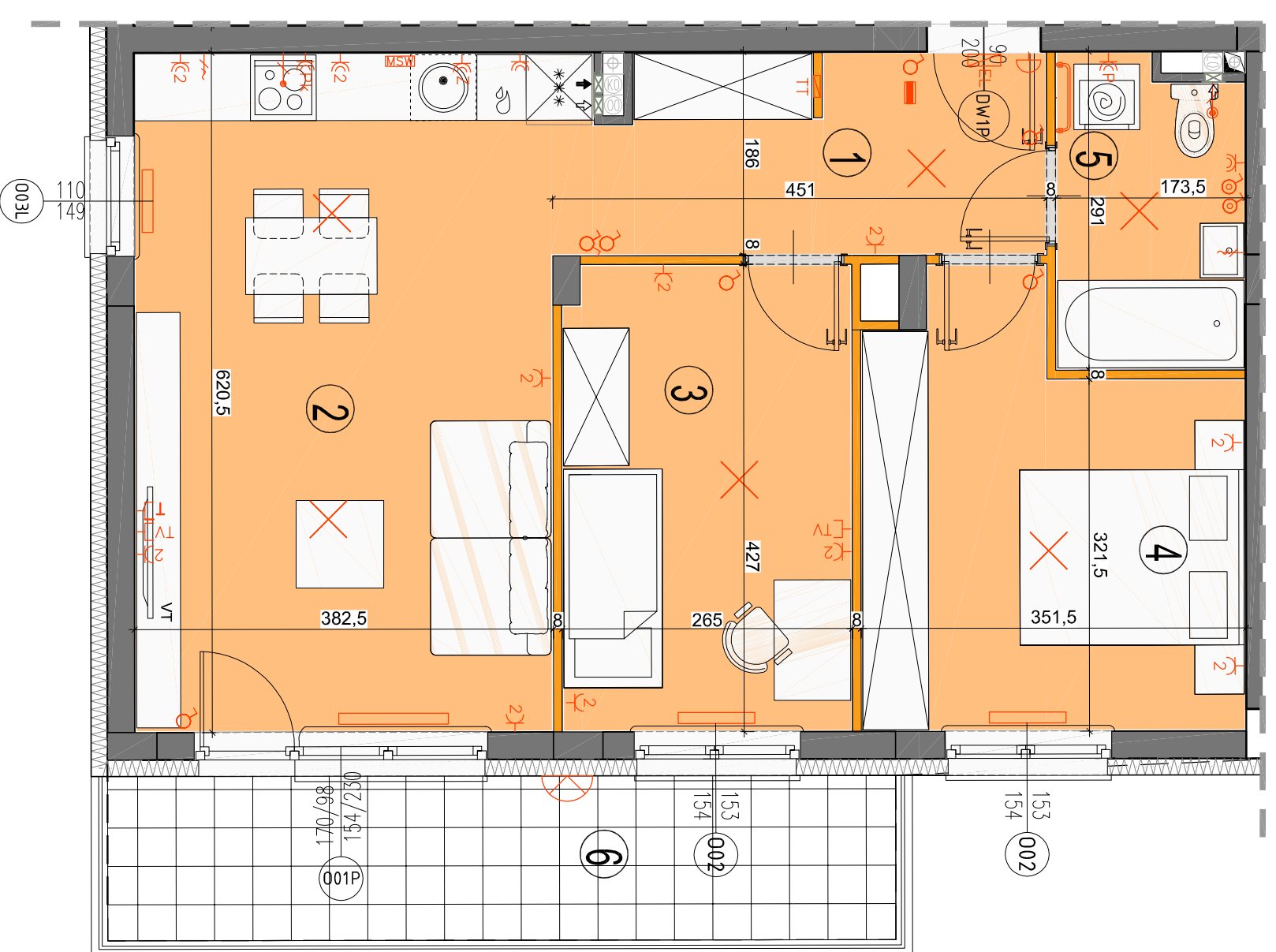
WYKAZ POWIERZCHNI POMIESZCZEŃ

1. HOL	6,79 m ²
2. SALON Z AN. KUCHENNĄ	24,56 m ²
3. SYPIALNIA	11,04 m ²
4. SYPIALNIA	12,50 m ²
5. ŁAZIENKA	4,68 m ²
6. BALKON	10,79 m ²

LOKAL NR 33E.37 SKŁADA SIĘ Z TRZECH IZB, PRZEDPOKOJU I ŁAZIENKI

MAZOVIA DEVELOPMENT
MAZOVIA DEVELOPMENT Sp. z o. o. Sp. K.
ul. Kościuszki 43, 05-270 Marki
www.mazoviadevelopment.pl

A3 creative design
A3 Creative Design
03-187 Warszawa, ul. Pancera 10/42
tel.: +48 503 092 960 e-mail: a3creativedesign@o2.pl



- LEGENDA OPISU OKNA:**
- Sm - szerokość w świetle muru
 - Hm - wysokość w świetle muru
 - Hp - wysokość parapetu od wykończonej podłogi
 - * Szerokość i wysokości okien mogą ulec nieznaczny zmianom, w zależności od technologii okien.
- KARTA KATALOGOWA JEST ZAŁĄCZNIKIEM DO UMOWY.**
- Powierzchnia liczona wg normy PN-ISO 9836:1987 w stanie wykończonym. Suma powierzchni wszystkich pomieszczeń = powierzchnia użytkowa lokalu. Wymiary podane są w stanie surowym. Wymiary i powierzchnie mogą ulec nieznaczny zmianom. Instalacje oraz urządzenia elektryczne, sanitarne i drzwi wewnętrzne nie stanowią wyposażenia lokalu. Przedstawiono przykładowe rozmieszczenie urządzeń sanitarnych i technicznych. Podłoża podłogowe nie stanowią wyposażenia lokalu. Wykończenia podłogi, drzwi, podłogi, posadzkowe i ścianowe nie stanowią wyposażenia lokalu. Zabrano się ingerencji w elementy nośne budynku oraz szafy instalacyjne.
- Wysokość instalowania osprzętu elektrycznego:
 a) gniazda i wtyczki na wys. 1,2m
 b) gniazda wyciskowe w kuchni na wys. 1,2m
 c) dla podłóg i drzwi na wys. 1,2m
 d) dla drzwi na wys. 0,6m
 e) dla instalacji wyłogowej 2,20m, kable 1,80m
 f) dla instalacji wyłogowej 2,20m, kable 1,80m
 g) dla instalacji wyłogowej 2,20m, kable 1,80m
 h) dla instalacji wyłogowej 2,20m, kable 1,80m
 i) dla instalacji wyłogowej 2,20m, kable 1,80m
 j) dla instalacji wyłogowej 2,20m, kable 1,80m
 k) dla instalacji wyłogowej 2,20m, kable 1,80m
 l) dla instalacji wyłogowej 2,20m, kable 1,80m
 m) dla instalacji wyłogowej 2,20m, kable 1,80m
 n) dla instalacji wyłogowej 2,20m, kable 1,80m
 o) dla instalacji wyłogowej 2,20m, kable 1,80m
 p) dla instalacji wyłogowej 2,20m, kable 1,80m
 q) dla instalacji wyłogowej 2,20m, kable 1,80m
 r) dla instalacji wyłogowej 2,20m, kable 1,80m
 s) dla instalacji wyłogowej 2,20m, kable 1,80m
 t) dla instalacji wyłogowej 2,20m, kable 1,80m
 u) dla instalacji wyłogowej 2,20m, kable 1,80m
 v) dla instalacji wyłogowej 2,20m, kable 1,80m
 w) dla instalacji wyłogowej 2,20m, kable 1,80m
 x) dla instalacji wyłogowej 2,20m, kable 1,80m
 y) dla instalacji wyłogowej 2,20m, kable 1,80m
 z) dla instalacji wyłogowej 2,20m, kable 1,80m

- ściany nierozdzielane
- ściany rozdzielane
- plan kanalizacji sanitarnej
- plan wentylacyjny - kuchnia / łazienka
- plan wentylacyjny - okap kuchenny
- tablica elektryczna natynkowa
- tablica teletechniczna
- łącznik oświetlowy 1-biegunowy
- łącznik oświetlowy 2-biegunowy
- łącznik schodowy
- łącznik przyciskowy
- domofon
- dzwonek
- wypust oświetlowy sufitowy
- wypust oświetlowy ścienny
- wypust ścienny okap wentylator
- wypust ścienny pod wentylator
- pojedyncze/podwójne gniazdo wtyczkowe przyciskowe
- gniazdo TV/RADIO
- gniazdo 1x RJ45
- wypust oświetlenia balkon
- grzejnik
- grzejnik łazienkowy