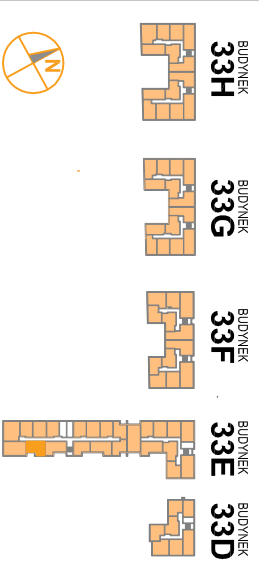


OSIEDLE PROMIENNA III

+48 512 107 399
www.mazoviadepvelopment.pl

PROJEKT PRZECIŁ BUDYNKÓW MIESZKALNYCH WIELORODZINNYCH Z UMIESZCZENIEM USŁUG NA PARTERZE W JEDNYM Z NICH, Z GARAŻAMI PODZIEMNYMI, BUDYNKAMI KOTŁOWNI W CZĘŚCI PODZIEMNEJ, PROMIENNA III^{PRZY UL. PROMIENNA W MARIKACH NA DZ. EW. NR 471, 461, 45, 44, 43, 42, 3713 Z OBR. 03-09 (ETAP 2) W RAMACH ZAŁOŻENIA POLEGAJĄCEGO NA BUDOWIE DWÓCH BUDYNKÓW MIESZKALNYCH WIELORODZINNYCH Z GARAŻAMI PODZIEMNYMI I BUDYNKIEM KOTŁOWNI W CZĘŚCI PODZIEMNEJ, PROMIENNA I^{PRZY ULICY PROMIENNEJ W MARIKACH, NA DZIAŁKACH EW. NR 462, 472, 485, 487 Z OBR. 03-09 (ETAP 1) I ZAŁOŻENIA POLEGAJĄCEGO NA BUDOWIE PRZECIŁ BUDYNKÓW MIESZKALNYCH WIELORODZINNYCH Z UMIESZCZENIEM USŁUG W JEDNYM Z NICH, Z GARAŻAMI PODZIEMNYMI, BUDYNKAMI KOTŁOWNI W CZĘŚCI PODZIEMNEJ, PROMIENNA III^{PRZY UL. PROMIENNA W MARIKACH NA DZ. EW. NR 471, 461, 45, 44, 43, 42, 3713 Z OBR. 03-09 (ETAP 2)}}}

PLAN SYTUACYJNY



PARTER

MIESZKANIE 33E.36
nr mieszkania

LICZBA POKOI | POWIERZCHNIA UŻYTKOWA | WYSOKOŚĆ (w stanie standardowym)
2 | **41,32 m²** | 2,69 m

WYKAZ POWIERZCHNI POMIESZCZEŃ

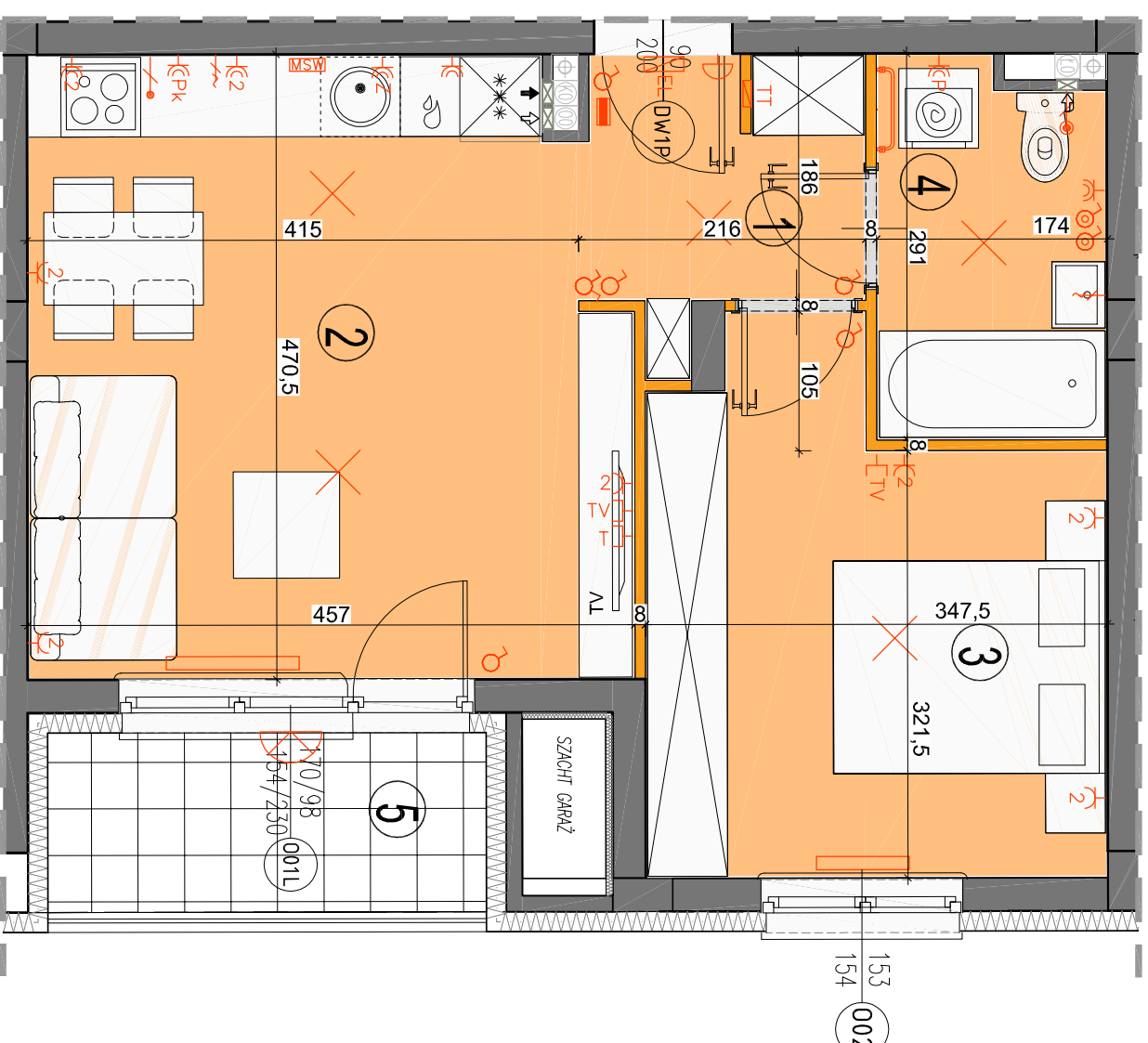
1. HOL 3,94 m²
2. SALON Z AN. KUCHENNYM 20,36 m²
3. SYPIALNIA 12,34 m²
4. ŁAZIENKA 4,68 m²
5. BALKON 4,45 m²

LOKAL NR 33E.36 SKŁADA SIĘ Z DWÓCH IZB, PRZEDPOKOJU I ŁAZIENKI

MAZAOVIA DEVELOPMENT Sp. z o. o. Sp. K.
ul. Kościuszki 43, 05-270 Marki
www.mazoviadepvelopment.pl



A3 creative design
A3 Creative Design
03-187 Warszawa, ul. Pancera 10/42
tel.: +48 503 092 960 e-mail: a3creativedesign@o2.pl



LEGENDA OPISU OKNA:
Sm - szerokość w świetle muru
Hm - wysokość w świetle muru

* Szerokości i wysokości okien mogą ulec nieznaczny zmianom, w zależności od technologii okien.
Hp = wysokość parapetu od wykończonyj podłogi

- ściany nierozbieralne
ściany rozbieralne
plan kanalizacji sanitarnej
- plan wentylacyjny - kuchnia / łazienka
plan wentylacyjny - okap kuchenny
tablica elektryczna natynkowa
tablica teletechniczna
- łącznik oświetleniowy 1-biegunowy
łącznik oświetleniowy 2-biegunowy
łącznik schodowy
łącznik byzgoszczelny
- domofon
dzwonek
wypust oświetleniowy sufitowy
wypust oświetleniowy ścienny
- wypust ścienny okap
wypust ścienny pod wentylator
pojedyncze/podwójne gniazdo wyrzucowe byzgoszczelne
- gniazdo TV/RADIO
gniazdo 1x AR4d5
balconu
grzejnik
grzejnik łazienkowy
- Wysokość instalowania osprzętu elektrycznego:
a) gniazdek na wys. 1,2m
b) gniazda wykowe w kuchni na wys. 1,2m
- dla podwójnych na wys. 1,2m
- dla zwykłych na wys. 0,6m
- dla instalacji wyłogowej 2,20m, kłkieta 1,80m
- dla instalacji wyłogowej 2,20m, kłkieta 1,80m
- dla instalacji wyłogowej 2,20m, kłkieta 1,80m
c) gniazda wyrzucowe na wys. 0,2m
d) w pobliżu i korytarzach na wys. 0,2m
e) tablica mieszkaniowa na wys. 1,80m, tablica multimedialna z gniazdem na wys. 0,2m