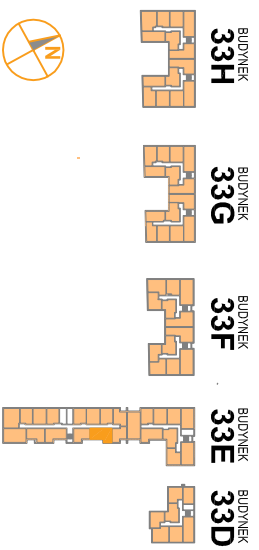


OSIEDLE PROMIENNA III

+48 512 107 399
www.mazoviadevelopment.pl

PROJEKT PIĘTRU BUDYNKÓW MIESZKALNYCH WIELORODZINNYCH Z UMIESZCZENIEM USŁUG NA PARTERZE W JEDNYM Z NICH, Z GARAŻAMI PODZIEMNYMI, BUDYNKAMI KOTŁOWNI W CZĘŚCI PODZIEMNEJ, PROMIENNA III PRZY UL. PROMIENNA W MARIKACH NA DZ. EW. NR 471, 461, 45, 44, 43, 42, 313 Z OBR. 0-49 (ETAP 2) W RAMACH ZAŁOŻENIA POLEGAJĄCEGO NA BUDOWIE DWÓCH BUDYNKÓW MIESZKALNYCH WIELORODZINNYCH Z GARAŻAMI PODZIEMNYMI I BUDYNKIEM KOTŁOWNI W CZĘŚCI PODZIEMNEJ, PROMIENNA I PRZY ULICY PROMIENNA W MARIKACH, NA DZIAŁKACH EW. NR 462, 472, 485, 487 Z OBR. 0-49 (ETAP 1) I ZAŁOŻENIA POLEGAJĄCEGO NA BUDOWIE PIĘTRU BUDYNKÓW MIESZKALNYCH WIELORODZINNYCH Z UMIESZCZENIEM USŁUG W JEDNYM Z NICH, Z GARAŻAMI PODZIEMNYMI, BUDYNKAMI KOTŁOWNI W CZĘŚCI PODZIEMNEJ, PROMIENNA III PRZY UL. PROMIENNA W MARIKACH NA DZ. EW. NR 471, 461, 45, 44, 43, 42, 313 Z OBR. 0-49 (ETAP 2).

PLAN SYTUACYJNY



PARTER

MIESZKANIE 33E.33

LICZBA POKOI | POWIERZCHNIA UŻYTKOWA | WYSOKOŚĆ (w stanie standardowym)
2 | **46,86 m²** | **2,69 m**

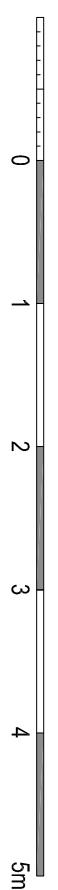
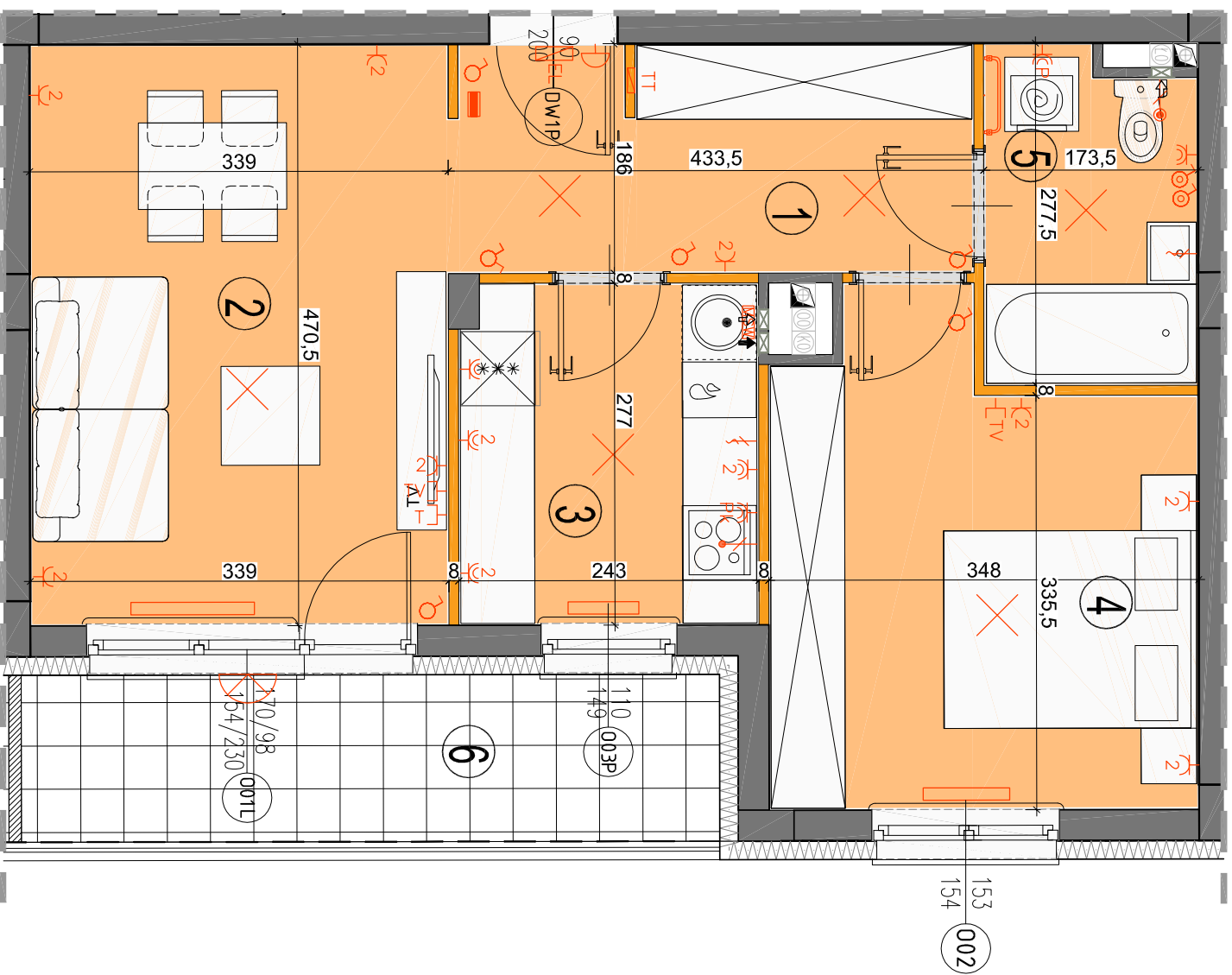
WYKAZ POWIERZCHNI POMIESZCZEŃ

- HOL 7,36 m²
- SALON 16,00 m²
- KUCHNIA 6,51 m²
- SYPIALNIA 12,55 m²
- ŁAZIENKA 4,44 m²
- BALKON 7,63 m²

LOKAL NR 33E.33 SKŁADA SIĘ Z DWÓCH IZB, KUCHNII, PRZEDPOKOJU I ŁAZIENKI

MAZOVIA DEVELOPMENT Sp. z o. o. Sp. K.
ul. Kościuszki 43, 05-270 Marki
www.mazoviadevelopment.pl

A3 Creative Design
03-187 Warszawa, ul. Pancera 10/42
tel.: +48 503 092 960 e-mail: a3creativedesign@o2.pl



LEGENDA OPISU OKNA: *
Sm - szerokość w świetle muru
Hm - wysokość w świetle muru
E/S

- ściany nierozdzielane, ściany rozdzielane, pion kanalizacji, pion wentylacyjny - kuchnia / łazienka, pion wentylacyjny - okap kuchenny, tablica elektryczna natynkowa, tablica teletechniczna, łącznik oświetleniowy 1-biegunowy, łącznik oświetleniowy 2-biegunowy, łącznik schodowy, łącznik byzgoszczelny, domofon, dzwonek, wypust oświetleniowy sufitowy, wypust oświetleniowy ścienny, wypust ścienny okap, wypust ścienny pod wentylator, pojedyncze/podwójne gniazdo wtyczkowe byzgoszczelne, gniazdo TV/ RADIO, gniazdo 1x RJ45, wypust oświetlenia balkoniu, grzejnik, grzejnik łazienkowy
- Wysokość instalowania osprzętu elektrycznego:
a) wypięzchni na wys. 1,2m
b) gniazda wtykowe w kuchni: dla podwójnych na wys. 1,2m, dla zwykłych na wys. 0,6m
c) dla instalacji wyłogowej 2,20m, kłkieta 1,80m
- przysadzka instalacyjna dla urządzeń elektrycznych na wys. 1,2m
d) w pobliżu i korzystając na wys. 0,2m
e) tablica mieszkaniowa na wys. 1,80m, tablica multimedialna z gniazdem na wys. 0,2m

* Szerokość i wysokości okien mogą być nieznacznie zmienione, w zależności od technologii okien.
Hp = wysokość parapetu od wykończonej podłogi

KARTA KATALOGOWA JEST ZAŁĄCZNIKIEM DO UMOWY.
Powierzchnia liczona wg normy PN-ISO 9836:1997 w stanie wykończonym. Suma powierzchni wszystkich pomieszczeń = powierzchnia użytkowa lokalu. Wymiary podane są w stanie surowym. Wymiary i powierzchnie mogą ulec nieznaczny zmianom. Instalacje oraz urządzenia elektryczne, sanitarne i drzwi wewnętrzne nie stanowią wyposażenia lokalu. Przedstawiono przykładowe rozmieszczenie urządzeń sanitarnych i technicznych. Podlega pod zmianę w zależności od potrzeb inwestora. Zabrano się ingerencji w istniejący rysunek oraz szafki instalacyjne.